

As Maiores Pagadoras de Dividendos

terça-feira, 7 de maio de 2019



necton

Abril: DIRR3 e TRPL4 se destacam

Em nosso *ranking* mensal, destacamos os desempenhos da Transmissão Paulista (TRPL4) e Direcional (DIRR3) como as melhores pagadoras de dividendos em relação ao seu valor de mercado, com **dividend yield** de 14,4% e 12,3%, respectivamente. A Enauta (ENAT3), antiga QGEP, também apresentou um bom indicador (15,3%), mas em comparação as outras duas empresas, ela teve um **total return** menor em 12 meses. Destacamos também que a **Direcional, além de boa pagadora de dividendos, se mostra barata em termos de valor de mercado em relação ao valor contábil**, podendo ser uma boa escolha de investimentos.

Analistas Emissores do Relatório

Glauco Legat, CFA | Analista-Chefe
glauco.legat@necton.com.br

Álvaro Frasson | Analista
alvaro.frasson@necton.com.br

Gabriel Machado | Assistente
gabriel.machado@necton.com.br

COMO SABER QUAL AÇÃO GERA MAIS RETORNO COM DIVIDENDOS?

Para responder essa pergunta, você precisa entender o que é **Dividend Yield**: nada mais é que uma relação entre o quanto uma empresa paga de dividendos em relação ao seu valor de mercado, ou, a divisão do dividendo por ação sobre o preço da ação.

Para facilitar sua análise, elencamos: **(1)** um *ranking* Top 20 dos maiores *dividend yields* 12 meses e um gráfico relacionando com o seu P/VPA, **(2)** o *total return* das 20 maiores pagadoras de dividendos, fundamental para entender se o *dividend yield* subiu apenas porquê o preço da ação caiu, **(3)** uma análise dos indicadores Ibovespa e índice de Dividendos e, por fim, **(4)** uma tabela com as principais indicadores sobre dividendos de todas as empresas do IBRX100.

TOP 20	Dividend Yield
1º CIEL3	18,1%
2º ENAT3	15,3%
3º TRPL4	14,4%
4º DIRR3	12,3%
5º BRDT3	11,3%
6º TUPY3	10,4%
7º BBSE3	10,0%
8º TAEE11	9,6%
9º LEVE3	9,1%
10º CSNA3	9,2%
11º PSSA3	9,1%
12º FRAS3	8,3%
13º BRAP4	8,3%
14º BRSR6	8,3%
15º DTEX3	8,1%
16º TIET11	7,9%
17º ROMI3	7,7%
18º ESTC3	7,1%
19º CYRE3	6,7%
20º CSMG3	6,6%

TOP 20 | Dividend Yield vs. Preço / Valor Patrimonial (P/VPA)



Fonte: Bloomberg, Necton.

Fonte: Bloomberg, Necton.

SAC

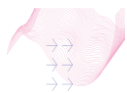
São Paulo (11) 2142-0409 • (11) 3292-1319 ou
(11) 3292-1314 • atendimento@necton.com.br

Ouvidoria

0800 72 77 764
ouvidoria@necton.com.br



necton



Destaques de Abril

TOP 20 | Retorno Total = Dividend Yield + Retorno da Ação em 12 meses

TOP 20	Empresa	Total Return	Div. Yield	Price Return
1º	CSNA3 Cia Sid. Nacional	84,4%	9,2%	75,3%
2º	DIRR3 Direcional	61,0%	12,3%	48,8%
3º	TRPL4 Transm. Paulista	58,8%	14,4%	44,5%
4º	TAE11 Taesa	51,0%	9,6%	41,3%
5º	BRSR6 Banrisul	50,6%	8,3%	42,3%
6º	ROMI3 Indústrias Romi	50,3%	7,7%	42,6%
7º	CSMG3 Cia Saneam. MG	45,5%	6,6%	38,9%
8º	CYRE3 Cyrela	40,8%	6,7%	34,1%
9º	PSSA3 Porto Seguro	35,5%	9,1%	26,4%
10º	BRDT3 BR Distribuidora	31,6%	11,3%	20,3%
11º	BBSE3 BB Seguridade	29,2%	10,0%	19,1%
12º	ENAT3 Enauta	27,0%	15,3%	11,7%
13º	TIET11 AES Tietê	16,0%	7,9%	8,1%
14º	LEVE3 Metal Leve	14,3%	9,1%	5,1%
15º	FRAS3 Fras-le	11,5%	8,3%	3,1%
16º	DTEX3 Duratex	9,0%	8,1%	1,0%
17º	TUPY3 Tupy	8,6%	10,4%	-1,9%
18º	ESTC3 Estácio	0,8%	7,1%	-6,3%
19º	BRAP4 Bradespar	-0,2%	8,3%	-8,5%
20º	CIEL3 Cielo	-34,9%	18,1%	-53,0%

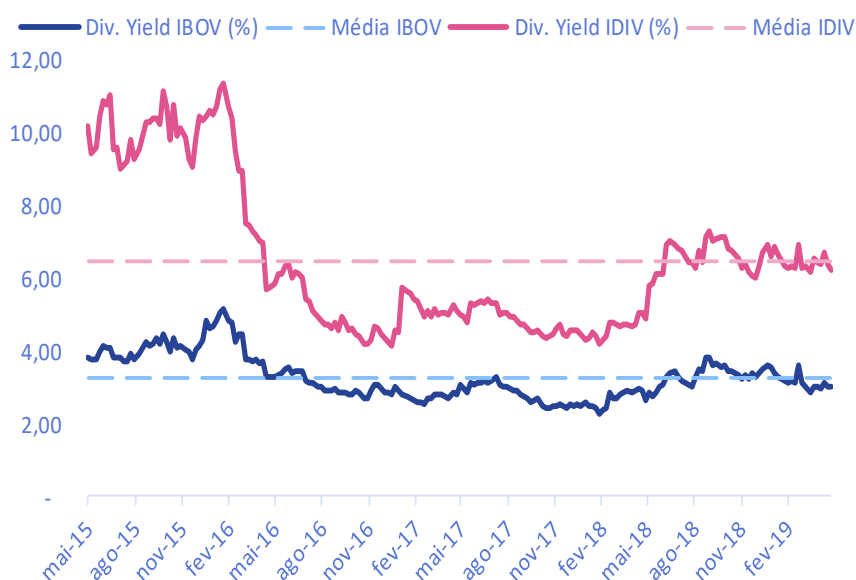
Fonte: Bloomberg, Necton.

Analisando o **total return**, vemos que a Cielo (CIEL3) apenas apresenta alto *dividend yield* pois suas ações tiveram forte queda nos últimos 12 meses (-34,9%). Em contrapartida, além de Direcional e Transmissão Paulista, a Enauta, BR Distribuidora e BB Seguridade tiveram excelente desempenho em distribuição de dividendos associada a valorização da cota das ações.

Entendemos como boas pagadoras aquelas que compõe um **dividend yield acima do CDI e que haja valorização do capital conjuntamente**.

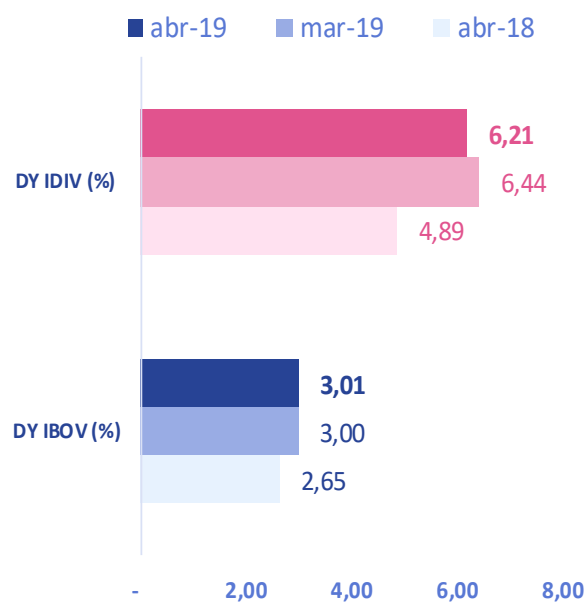
Vale ressaltar que o Índice de Dividendos (IDIV) possui uma carteira de ativos que compõe as melhores pagadoras do mercado: **em abril, enquanto a IBOvespa apresentou dividend yield de 3,01%, o IDividendos apresentou 6,21% em 12 meses**.

Dividend Yield dos Índices | Bovespa vs. Dividendos



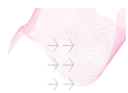
Fonte: Bloomberg, Necton.

Evolução dos Dividend Yields | Abril 2019



Fonte: Bloomberg, Necton.





Análise de Dividendos por Setores

Ticker	Empresa	Preço (R\$)	Nº Ações (mm)	Dividend Yield	Índice Payout	Lucro/Ação (R\$)	Lucro Líq. (R\$ mm)	Div/Ação (R\$)	Divid. (R\$ mm)
CIEL3	Cielo	7,44	2.717	18,1%	109,3%	1,23	3.342	1,35	3.656
ITUB4	Itaú Unibanco	32,07	4.846	4,5%	56,2%	2,56	24.907	1,44	6.978
ABCB4	Banco ABC	18,50	109	5,8%	53,6%	1,99	418	1,07	116
ITSA4	Itaúsa	11,22	5.524	3,6%	36,2%	1,13	9.436	0,41	2.258
BRSR6	Banrisul	24,11	202	8,3%	77,8%	2,56	1.049	2,00	404
BBSE3	BB Seguridade	28,11	2.000	10,0%	159,3%	1,77	3.540	2,82	5.648
BBDC4	Bradesco	34,21	4.032	2,8%	46,7%	2,06	16.584	0,96	3.884
SANB11	Santander	43,15	3.749	4,3%	0,0%	-	12.582	1,88	7.031
BPAC11	BTG Pactual	39,90	879	3,4%	51,5%	2,65	2.361	1,37	1.201
IRBR3	IRB	99,02	312	3,0%	74,5%	3,93	1.219	2,92	913
B3SA3	B3	33,03	2.059	2,4%	78,0%	1,02	2.087	0,80	1.641
SULA11	SulAmérica	30,87	394	2,0%	26,3%	2,34	905	0,62	243
BBAS3	Banco do Brasil	48,56	2.865	4,0%	39,0%	4,96	13.826	1,94	5.553
BIDI4	Banco Inter	62,80	51	0,7%	64,0%	0,67	68	0,43	22
PSSA3	Porto Seguro	52,05	323	9,1%	116,6%	4,05	1.311	4,73	1.528
SETOR FINANCEIRO				5,5%	65,9%	2,20	6.242	1,65	2.738

Fonte: Bloomberg, Necton.

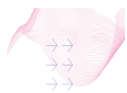
Ticker	Empresa	Preço (R\$)	Nº Ações (mm)	Dividend Yield	Índice Payout	Lucro/Ação (R\$)	Lucro Líq. (R\$ mm)	Div/Ação (R\$)	Divid. (R\$ mm)
CMIG4	Cia Energia MG	14,03	971	4,2%	51,0%	1,17	1.700	0,59	578
EQTL3	Equatorial	78,65	201	1,2%	20,6%	4,62	918	0,95	191
ENGI11	Energisa	41,87	363	1,9%	121,0%	0,66	1.148	0,80	290
EGIE3	Engie	42,17	816	3,3%	48,7%	2,84	2.314	1,38	1.126
ELET6	Eletrobrás	33,38	265	4,2%	14,4%	9,80	13.262	1,42	376
TAEE11	Taesá	25,89	344	9,6%	80,1%	3,11	1.071	2,49	858
ENBR3	Energia do Brasil	17,23	607	4,6%	37,4%	2,10	1.273	0,79	477
CESP6	Cia Energia SP	25,70	211	3,5%	98,7%	0,90	294	0,89	187
TIET11	AES Tietê	10,87	393	7,9%	117,4%	0,73	288	0,86	338
LIGT3	Light	21,04	204	0,9%	23,8%	0,81	166	0,19	39
TRPL4	Transm. Paulista	20,94	401	14,4%	105,5%	2,86	1.882	3,01	1.208
ENEV3	Eneva	20,25	315	0,0%	0,0%	2,82	888	-	-
CPLE6	Cia Energia PR	44,78	128	3,4%	30,0%	5,14	1.407	1,54	198
Sbsp3	Sabesp	44,83	684	2,6%	27,9%	4,15	2.835	1,16	792
SAPR11	Cia Saneam. PR	78,53	101	5,4%	0,0%	-	892	4,26	429
CSMG3	Cia Saneam. MG	63,82	127	6,6%	91,8%	4,58	579	4,20	533
SETOR UTILITIES				4,6%	54,3%	2,89	1.932	1,53	476

Fonte: Bloomberg, Necton.

Ticker	Empresa	Preço (R\$)	Nº Ações (mm)	Dividend Yield	Índice Payout	Lucro/Ação (R\$)	Lucro Líq. (R\$ mm)	Div/Ação (R\$)	Divid. (R\$ mm)
MRVE3	MRV Engenharia	14,61	444	4,7%	43,7%	1,56	690	0,68	302
DIRR3	Direcional	8,10	153	12,3%	0,0%	0,53	77	0,99	152
CYRE3	Cyrela	16,63	400	6,7%	0,0%	0,33	84	1,12	448
EZTC3	Ez Tec	21,19	200	0,5%	23,7%	0,49	98	0,12	23
IGTA3	Iguatemi	37,48	177	2,3%	58,5%	1,45	256	0,85	150
SCAR3	São Carlos	31,03	58	0,2%	23,7%	0,28	16	0,07	4
ALSC3	Aliansce	18,58	203	1,4%	48,3%	0,55	114	0,27	54
EVEN3	Even	6,23	217	0,0%	0,0%	0,75	161	-	-
TEND3	Tenda	18,17	104	2,2%	20,2%	1,95	200	0,39	41
MULT3	Multiplan	23,68	565	1,8%	55,0%	0,79	473	0,44	247
BRML3	BR Malls	12,17	873	2,0%	20,2%	1,20	1.014	0,24	213
SSBR3	Sonae Sierra	28,90	76	1,6%	18,4%	2,48	189	0,46	35
BRPR3	BR Properties	8,61	407	1,9%	480,9%	0,03	14	0,16	66
SETOR IMOBILIÁRIO				2,9%	61,0%	0,71	211	0,44	133

Fonte: Bloomberg, Necton.





Ticker	Empresa	Preço (R\$)	Nº Ações (mm)	Dividend Yield	Índice Payout	Lucro/Ação (R\$)	Lucro Líq. (R\$ mm)	Div/Ação (R\$)	Divid. (R\$ mm)
BRAP4	Bradespar	30,26	226	8,3%	73,8%	3,42	1.190	2,52	570
BRKM5	Braskem	43,85	345	4,3%	52,4%	3,60	2.867	1,89	651
CSAN3	Cosan	43,91	399	2,3%	24,3%	4,12	1.652	1,00	399
KLBN11	Klabin	15,88	1.082	5,9%	0,0%	-	137	0,94	1.015
VALE3	Vale	49,03	5.284	3,0%	29,9%	4,95	25.657	1,48	7.825
BRDT3	BR Distribuidora	23,42	1.165	11,3%	96,9%	2,74	3.193	2,65	3.092
GGBR4	Gerdau	13,91	1.146	3,2%	33,3%	1,35	2.304	0,45	516
USIM5	Usiminas	8,70	548	1,7%	25,0%	0,59	727	0,15	81
CSNA3	Cia Sid. Nacional	14,14	1.388	9,2%	35,1%	3,69	5.074	1,30	1.798
PETR4	Petrobras	26,26	5.602	3,5%	46,5%	1,98	25.779	0,92	5.153
SUZB3	Suzano	40,81	1.361	1,1%	153,0%	0,29	318	0,45	606
PRI03	PetroRio	17,29	136	0,0%	0,0%	1,54	205	-	-
ENAT3	Enauta	12,45	266	15,3%	117,3%	1,63	425	1,91	507
SETOR COMMODITIES				5,3%	52,9%	2,30	5.348	1,20	1.709

Fonte: Bloomberg, Necton.

Ticker	Empresa	Preço (R\$)	Nº Ações (mm)	Dividend Yield	Índice Payout	Lucro/Ação (R\$)	Lucro Líq. (R\$ mm)	Div/Ação (R\$)	Divid. (R\$ mm)
LEVE3	Metal Leve	23,73	128	9,1%	95,5%	2,27	292	2,17	278
TUPY3	Tupy	17,46	144	10,4%	96,8%	1,88	272	1,82	263
RAPT4	Randon	8,53	229	1,7%	32,9%	0,44	152	0,14	33
FRAS3	Fras-le	5,03	218	8,3%	96,5%	0,43	93	0,42	91
MYPK3	lochpe-Maxion	19,70	152	3,7%	53,9%	1,35	201	0,73	111
PTBL3	Portobello	4,71	158	4,6%	25,7%	0,85	134	0,22	35
ROMI3	Indústrias Romi	9,38	63	7,7%	53,7%	1,34	84	0,72	45
POMO4	Marcopolo	3,54	605	2,5%	44,2%	0,20	187	0,09	54
DTEX3	Duratex	9,80	692	8,1%	126,5%	0,63	432	0,79	548
EMBR3	Embraer	19,13	740	0,2%	0,0% -	0,91 -	669	0,04	30
WEGE3	WEG	18,13	2.099	1,9%	53,5%	0,64	1.338	0,34	717
MILS3	Mils	4,98	176	0,0%	0,0% -	0,59 -	95	-	-
SETOR INDÚSTRIA				4,9%	56,6%	0,71	202	0,62	184

Fonte: Bloomberg, Necton.

Ticker	Empresa	Preço (R\$)	Nº Ações (mm)	Dividend Yield	Índice Payout	Lucro/Ação (R\$)	Lucro Líq. (R\$ mm)	Div/Ação (R\$)	Divid. (R\$ mm)
MRF3	Marfrig	6,84	621	0,0%	0,0%	2,25	1.395	-	-
ESTC3	Estácio	26,07	309	7,1%	87,6%	2,11	645	1,85	572
CAML3	Camil	6,81	410	3,1%	34,5%	0,61	251	0,21	86
ALPA4	Alpargatas	15,51	286	0,9%	23,1%	0,57	332	0,13	38
GRND3	Grendene	7,15	902	4,9%	53,8%	0,65	586	0,35	316
KROT3	Kroton	9,23	1.644	3,5%	37,9%	0,86	1.404	0,33	537
ABEV3	Ambev	17,38	15.727	2,8%	68,4%	0,70	11.025	0,48	7.545
ARZZ3	Arezzo	49,16	90	4,6%	143,5%	1,59	143	2,27	205
HGTX3	Cia Hering	31,53	162	2,8%	60,4%	1,48	240	0,89	145
CRFB3	Carrefour	21,02	1.983	1,2%	30,3%	0,84	1.660	0,25	504
LCAM3	Unidas	41,35	149	2,3%	72,8%	1,29	189	0,94	140
NATU3	Natura	50,40	431	0,8%	30,6%	1,27	548	0,39	168
LREN3	Lojas Renner	40,38	792	1,3%	41,8%	1,28	1.020	0,54	424
MDIA3	M Dias Branco	40,92	339	1,0%	19,2%	2,13	723	0,41	139
MOVI3	Movida	11,64	263	2,4%	38,1%	0,73	160	0,28	73
RENT3	Localiza	34,86	722	0,9%	31,5%	1,00	659	0,31	227
LAME4	Lojas Americanas	15,17	1.061	0,5%	31,5%	0,24	380	0,07	80
BTOW3	B2W	37,25	457	0,0%	0,0% -	0,87 -	397	-	-
MGLU3	Magazine Luiza	195,40	191	0,5%	30,5%	3,16	597	0,96	184
JBSS3	JBS	19,77	2.729	0,0%	23,7%	0,01	25	0,00	6
BEEF3	Minerva	8,67	377	0,0%	0,0% -	3,39 -	1.265	-	-
VVAR3	Via Varejo	4,62	1.294	0,3%	0,0% -	0,21 -	267	0,01	15
BRFS3	Brasil Foods	30,39	812	0,0%	0,0% -	5,48 -	4.448	-	-
PCAR4	Pão de Açúcar	93,37	167	1,6%	33,0%	4,47	1.193	1,47	246
VULC3	Vulcabras	6,20	246	0,0%	0,0%	0,62	152	-	-
GUAR3	Guararapes	18,06	499	3,0%	21,7%	2,48	1.236	0,54	269
ANIM3	Ânima	19,03	79	0,0%	24,2%	0,03	2	0,01	1
SETOR CONSUMO				1,7%	34,7%	0,76	674	0,47	441

Fonte: Bloomberg, Necton.





Disclaimer

Este relatório foi elaborado pela Necton Investimentos S.A. CVMC (“Necton”), para uso exclusivo e intransferível do seu destinatário, não podendo ser reproduzido ou distribuído a qualquer pessoa sem expressa autorização da Necton. Sua distribuição tem caráter informativo e não representa, em nenhuma hipótese, oferta de compra e venda ou solicitação de compra e venda de qualquer ativo, mas tão somente, a (s) opinião (ões) do (s) analista (s) emissor (es) do referido relatório. As informações contidas foram elaboradas a partir de fontes públicas e consideramos fidedignas, mas não representam por parte da Necton garantia de exatidão das informações prestadas ou julgamento sobre a qualidade das mesmas e não devem ser consideradas como tais. Além disso, as informações, opiniões, estimativas e projeções contidas referem-se à data presente e estão sujeitas a alterações sem aviso prévio. Este relatório não leva em consideração os objetivos de investimento e a situação financeira de cada investidor, sendo o destinatário responsável por suas próprias conclusões e estratégias de investimentos. Investimentos em ações e outros valores mobiliários apresentam riscos elevados e a rentabilidade obtida no passado não representa garantia de resultados futuros.

Nos termos do artigo 21 da Instrução CVM nº 598/2018, o (s) analista (s) de investimento (s) responsável (is) pela elaboração deste relatório declara (m) que as análises e recomendações aqui contidas refletem única e exclusivamente suas opiniões pessoais e foram realizadas de forma independente e autônoma, inclusive em relação à Necton.

SAC

São Paulo (11) 2142-0409 • (11) 3292-1319 ou
(11) 3292-1314 • atendimento@necton.com.br

Ouvidoria

0800 72 77 764
ouvidoria@necton.com.br

