

Diário de Mercado

01 de agosto de 2018

Ibovespa inicia agosto estável, Copom e Fomc mantêm taxas

Resumo. Com a política monetária no centro da pauta da semana, as decisões do Fomc e do Copom não trouxeram surpresas. O Fed manteve a banda de flutuação das Fed Funds, destacando as forças da atividade e do mercado de trabalho norte-americano, além de reiterar o gradualismo na elevação da taxa até o final do ano. Já o Copom decidiu pela manutenção da taxa básica em sua mínima histórica, 6,5%, por unanimidade. Os principais mercados acionários pelo mundo caíram, sofrendo também ante a intensificação das tensões comerciais entre EUA e China. Por aqui, o Ibovespa encerrou estável assim como o dólar, ao passo que a curva de juros teve ajustes mistos.

Ibovespa. O índice oscilou entre os terrenos de alta e de baixa durante toda a sessão, registrando a máxima (+0,64%) e a mínima (-0,57%) intradiárias ainda pela manhã e encerrou estável no primeiro pregão de agosto. A pressão positiva veio dos bancos e da Petrobras. Na outra ponta, Vale e Suzano recuaram firmemente. O Ibovespa fechou aos 79.301 pts (+0,10%), acumulando recuo de 0,71% na semana, mas avançando 8,99% no mês, 3,80% no ano e 19,22% em 12 meses. O volume financeiro preliminar da Bovespa foi de R\$ 9,95 bilhões, sendo R\$ 9,43 bilhões no mercado à vista. No dia 30 (último dado disponível), houve saída líquida de R\$ 238,336 milhões em capital estrangeiro na Bovespa. Em 2018, o déficit no saldo de capital estrangeiro se elevou a R\$ 5,964 bilhões.

Maiores altas	Ticker	Preço	%	Vol (mm)	Maiores quedas	Ticker	Preço	%	Vol (mm)
Cyrela ON	CYRE3	12,12	4,57	55,4	Vale ON	VALE3	53,06	-3,25	1.962,4
MRV Eng. ON	MRVE3	13,72	3,86	59,5	Bradespar PN	BRAP4	31,63	-2,92	37,5
Smiles ON	SMLS3	53	3,52	97,9	Ultrapar ON	UGPA3	39,70	-2,34	141,2
Via Varejo Unit	VVAR11	22	3,33	77,7	Suzano PNA	SUZB3	43,60	-2,13	155,1
Energias Brasil ON	ENBR3	14,1	3,30	63,6	Kroton ON	KROT3	11,09	-1,86	80,2

Agenda Econômica. No Brasil, o Copom decidiu pela manutenção da taxa básica de juros em 6,5%, de forma unânime, conforme expectativas tanto dos economistas como a implícita na curva de juros futuros.

Nos EUA, o Fomc também manteve a banda de flutuação das Fed Funds, em linha com o consenso, destacando a força com que avança a economia norte-americana. Neste contexto, a criação de vagas de emprego no setor privado foi de 219 mil em julho, ante 181 mil em junho – bem acima do aguardado pelo mercado em 186 mil postos.

Região	Indicador / Evento	Referência	Projeção*	Anterior	Leitura	Viés
BRA	IPC-S IPC FGV	Jul/31	0.19%	0.38%	0.17%	▲
BRA	Markit Brasil PMI Manufatura	Jul	--	49.8	50.5	▲
BRA	Taxa Selic	ago/01	6.50%	6.50%	6.50%	—
BRA	Utilização da capacidade CNI (SA)	Jun	76.0%	75.9%	76.7%	▲
BRA	Vendas de veículos Fenabrave	Ago	--	201976	217506	▲
BRA	Balança comercial mensal	Jul	\$5700m	\$5882m	\$4227m	▼
EUA	ADP Variação setor empregos	Jul	186k	181k	219k	▲
EUA	PMI Manufatura EUA Markit	Jul F	55.5	55.5	55.3	▼
EUA	Decisão taxa FOMC (limite máx)	ago/01	2.00%	2.00%	2.00%	—
ALE	PMI Manuf. Alemanha Markit/BME	Jul F	57.3	57.3	56.9	▼
EUR	PMI Manufatura zona do euro Markit	Jul F	55.1	55.1	55.1	—
FRA	PMI Manufatura França Markit	Jul F	53.1	53.1	53.3	▲
GBR	Markit RU PMI Manufatura SA	Jul	54.2	54.3	54.0	▼

* Consenso dos analistas contribuidores da Bloomberg – Fonte: Bloomberg. Elaboração BB Investimentos

Câmbio e CDS. O dólar comercial (interbancário) teve comportamento volátil nesta quarta-feira, voltando a se apreciar no final da sessão. No exterior, a divisa teve desempenho misto. A moeda encerrou cotada a R\$ 3,7580 (+0,08%), acumulando alta de 1.10% na semana e recuo de 3,07% no mês. O dólar avança 13,36% no ano e 20,46% em 12 meses. O risco medido pelo CDS Brasil de 5 anos subiu a 216 pts ante 215 da véspera.

Juros. Mesmo operando durante a maior parte do dia em baixa, a curva dos juros futuros encerrou a sessão regular com comportamento misto, apesar de sofrer apenas ajustes marginais. Os contratos de curto prazo encerraram estáveis, em compasso de espera com a decisão do Copom, ao passo que os intermediários registraram ligeiros ajustes de baixa. Já a ponta longa reverteu e fechou com viés de alta, acompanhando a virada do dólar e o avanço dos Treasuries.

Para a quinta e a sexta-feira. No Brasil, destaques para a Produção Industrial Mensal de junho e para os dados Anfavea de julho. Nos EUA, os pedidos de fábrica e principalmente o payroll (criação de vagas na economia) estarão no centro do radar dos investidores. Ademais, amanhã, a definição da taxa do Banco da Inglaterra fecha a semana repleta de decisões importantes no tocante à política monetária.

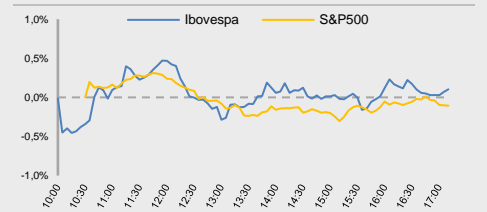
Estratégia de Mercado

Ricardo Vieites, CNPI
ricardovieites@bb.com.br

Rafael Freda Reis, CNPI-P
rafael.reis@bb.com.br

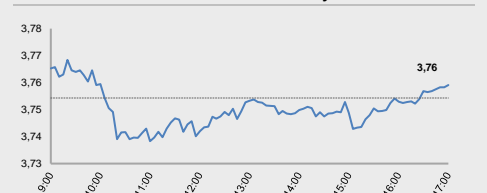
Índices mundiais	Último	% Dia	% Mês	% Ano
IBOVESPA	79.301	0,10	0,10	3,80
Dow Jones (EUA)	25.334	-0,32	-0,32	2,49
Nasdaq (EUA)	7.707	0,46	0,46	11,64
S&P 500 (EUA)	2.813	-0,10	-0,10	5,23

Bolsas

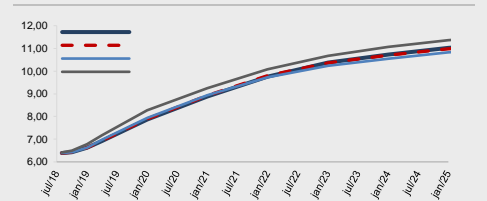


Moeda/commodity	Último	%Dia	%Mês	%Ano
Dólar Comercial (B3)	3,7539	-0,01	-3,11	13,46
Euro x Real	4,3782	-0,32	-3,15	10,67
Euro x US\$	1,1662	-0,25	-0,19	-2,35
Brasil CDS 5 Anos (pts)	216	+1	-54	+53
Ouro Spot (R\$ grama)	146,80	-0,64	-2,90	-6,08
Petróleo Brent(US\$/barril)	72,48	-2,38	-8,76	8,63
Min. Ferro (USD/Ton) H.Kong	66,63	2,89	2,84	-6,5

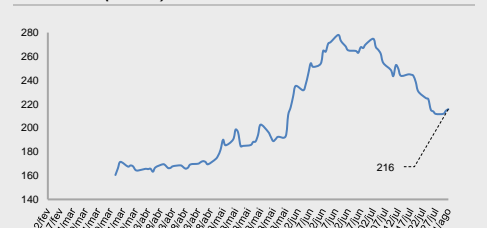
Câmbio – Dólar norte-americano Intraday



Juros – estrutura a termo



CDS Brasil (5 anos)



Fonte: Bloomberg, AE Broadcast, Economática.
Elaboração BB Investimentos

Ibovespa 01/ago/2018	Código	Último Preço	% Dia	Anterior	Max	Min	Neg.	Vol. R\$ MM	Part. Ibov. %	% S	% M	%2018	% 12 meses	Max. 52 semanas	Min. 52 semanas
CYRELA BRAZIL REALTY SA EMP	CYRE3	12,12	4,57	11,59	12,15	11,56	13,295	55.418	0,23%	1,00	4,57	-8,32	-0,2	15,95	9,80
MRV ENGENHARIA	MRVE3	13,72	3,86	13,21	13,72	13,13	12.937	59.501	0,30%	0,73	3,86	-6,59	1,4	16,28	11,26
SMILES FIDELIDADE SA	SMLS3	53,00	3,52	51,20	53,37	49,01	8.414	97.932	0,24%	1,34	3,52	-30,17	-18,5	95,06	42,21
VIA VAREJO SA	VVAR11	22,00	3,33	21,29	22,01	21,45	11.843	77.696	0,23%	10,00	3,33	-10,09	54,7	33,12	13,85
EDP - ENERGIAS DO BRASIL SA	ENBR3	14,10	3,30	13,65	14,22	13,57	9.115	63.648	0,32%	3,15	3,30	0,71	-2,4	16,15	12,29
QUALICORP CONS E CORR SEG SA	QUAL3	20,70	3,24	20,05	20,85	20,00	13.723	62.012	0,45%	1,97	3,24	-33,23	-37,0	38,93	15,81
CIA PARANAENSE DE ENERGI-PFB	CPLE6	21,16	3,22	20,50	21,16	20,33	5.428	21.684	0,16%	-0,75	3,22	-15,19	-18,6	30,34	20,33
B2W CIA DIGITAL	BTOW3	28,85	2,49	28,15	29,36	27,63	7.064	47.043	0,37%	0,94	2,49	40,73	115,8	32,25	12,49
ESTACIO PARTICIPACOES SA	ESTC3	26,55	2,31	25,95	26,55	25,81	9.663	41.903	0,62%	0,57	2,31	-19,10	30,9	38,79	18,08
ITAUSA-INVESTIMENTOS ITAU-PR	ITSA4	10,65	2,21	10,42	10,67	10,41	29.858	143.711	3,64%	-0,84	2,21	9,42	24,0	12,98	8,42
RAIA DROGASIL SA	RADL3	75,86	2,02	74,36	77,45	73,51	5.282	68.518	1,22%	1,15	2,02	-17,36	8,2	92,28	59,50
ECORODOVIAS INFRA E LOG SA	ECOR3	7,92	1,54	7,80	7,98	7,73	5.153	41.354	0,11%	-3,41	1,54	-35,61	-25,0	13,07	6,98
MAGAZINE LUIZA SA	MGLU3	134,26	1,51	132,26	135,00	131,50	4.599	128.094	0,69%	3,44	1,51	67,36	190,0	135,47	45,26
BR MALLS PARTICIPACOES SA	BRML3	10,10	1,51	9,95	10,15	9,92	8.354	27.538	0,65%	0,10	1,51	-20,66	-23,6	15,39	9,00
BANCO BRADESCO S.A.	BBDC3	28,30	1,51	27,88	28,39	27,57	5.254	50.692	1,36%	1,40	1,51	-2,90	2,7	36,80	22,33
EQUATORIAL ENERGIA SA - ORD	EQTL3	62,16	1,49	61,25	62,29	60,99	4.534	42.266	0,94%	1,07	1,49	-5,32	9,2	73,99	56,25
PETROBRAS - PETROLEO BRAS-PR	PETR4	20,01	1,47	19,72	20,01	19,54	34.133	768.862	6,29%	1,21	1,47	24,29	52,5	27,60	12,91
CIELO SA	CIEL3	14,56	1,46	14,35	14,77	14,08	22.915	123.777	1,24%	-9,00	1,46	-38,10	-44,1	28,31	14,08
BANCO DO BRASIL S.A.	BBAS3	33	1,45	33	33	32	16.397	250.657	3,08%	0,27	1,45	3,61	12,5	44	24
BB SEGURIDADE PARTICIPACOES	BBSE3	24,84	1,43	24,49	24,99	24,42	13.224	92.681	1,27%	0,36	1,43	-12,81	-9,7	32,55	23,61
BANCO BRADESCO SA-PREF	BBDC4	30,93	1,31	30,53	31,17	30,20	19.956	357.651	7,61%	0,10	1,31	0,51	11,3	38,16	24,69
ITAU UNIBANCO HOLDING S-PREF	ITUB4	45,55	1,26	45,00	45,68	44,90	21.969	570.869	10,58%	-1,62	1,22	8,97	20,5	53,34	37,21
TIM PARTICIPACOES SA	TIMP3	12,54	1,13	12,40	12,54	12,28	8.000	36.589	0,77%	0,24	1,13	-4,27	17,1	16,22	10,59
MULTIPLAN EMPREENDIMENTOS	MULT3	20,30	1,10	20,08	20,50	20,08	7.258	30.206	0,42%	1,50	1,10	-14,10	-15,5	26,41	17,05
CENTRAIS ELETRICAS BRASILIER	ELET3	17,45	1,04	17,27	17,56	17,07	6.725	38.104	0,36%	3,93	1,04	-9,77	28,5	25,55	11,75
TELEFONICA BRASIL S.A.-PREF	VIVT4	41,47	1,00	41,06	41,69	41,00	8.988	66.876	1,31%	-1,89	1,00	-14,71	-11,7	55,03	40,83
TELEFONICA BRASIL S.A.-PREF	VIVT4	41,47	1,00	41,06	41,69	41,00	8.988	66.876	1,61%	-1,89	1,00	-14,71	-11,7	55,03	40,83
CENTRAIS ELETRICAS BRAS-PR B	ELET6	19,45	0,88	19,28	19,48	19,00	4.023	22.315	0,33%	3,18	0,88	-14,32	15,8	30,07	13,31
LOCALIZA RENT A CAR	RENT3	23,95	0,84	23,75	24,24	23,51	13.123	89.723	0,92%	-3,51	0,84	8,57	37,8	30,09	16,90
IGUATEMI EMP DE SHOPPING	IGTA3	33,91	0,74	33,66	34,26	33,41	3.902	20.306	0,22%	1,47	0,74	-13,91	-7,6	43,77	28,72
CIA SANEAMENTO BASICO DE SP	BSP3	25,17	0,68	25,00	25,52	24,88	7.245	44.638	0,65%	-1,37	0,68	-26,68	-25,6	39,50	21,96
JBS SA	JBSS3	9,08	0,67	9,02	9,25	9,03	17.090	97.857	1,08%	-5,71	0,67	-7,44	17,9	10,72	6,91
PETROBRAS - PETROLEO BRAS	PETR3	22,07	0,59	21,94	22,07	21,68	12.252	111.111	3,88%	-0,14	0,59	30,51	61,3	31,80	13,36
CIA SIDERURGICA NACIONAL SA	CSNA3	9,23	0,54	9,18	9,32	8,95	11.137	76.525	0,43%	-0,75	0,54	10,14	22,4	11,35	7,16
CPFL ENERGIA SA	CPFE3	21,85	0,46	21,75	21,96	21,57	1.443	11.550	0,09%	-1,22	0,46	12,92	-18,7	27,64	17,73
CIA BRASILEIRA DE DIS-PREF	PCAR4	83,50	0,42	83,15	83,70	82,72	5.447	80.949	0,99%	1,21	0,42	5,79	13,8	84,03	63,53
BRASKEM SA-PREF A	BRKM5	54,91	0,37	54,71	55,27	54,37	6.895	69.970	1,11%	5,37	0,37	28,08	46,9	55,30	36,66
CVC BRASIL OPERADORA E AGENC	CVCB3	44,20	0,23	44,10	44,57	43,80	3.734	26.439	0,49%	-2,71	0,23	-8,87	25,3	60,90	33,57
COSAN SA	CSAN3	36,95	0,22	36,87	37,08	36,12	8.831	60.734	0,43%	-4,77	0,22	-10,96	4,6	48,35	33,91
AMBEV SA	ABEV3	19,45	0,21	19,41	19,71	19,36	16.639	180.628	6,40%	-1,82	0,21	-8,60	1,1	24,56	17,79
CIA DE SANEAMENTO DO PA-UNIT	SAPR11	44,60	0,18	44,52	44,84	44,20	1.059	5.797	0,23%	-1,09	0,18	-25,54	-	60,88	44,20
LOJAS AMERICANAS SA-PREF	LAME4	18,17	0,17	18,14	18,40	17,91	8.596	42.871	0,94%	1,23	0,17	6,57	14,3	20,79	14,06
BRF SA	BRFS3	22,68	0,13	22,65	23,25	22,59	11.902	82.286	1,33%	-0,92	0,13	-38,03	-40,6	48,80	17,83
TRANSMISSORA ALIANCA DE-UNIT	TAE11	20,23	0,10	20,21	20,28	20,13	3.929	16.842	0,28%	0,60	0,10	-5,20	-14,5	24,19	17,95
LOJAS RENNER S.A.	LREN3	30,91	0,10	30,88	31,35	30,59	7.742	50.237	1,66%	1,18	0,10	-12,91	3,1	38,93	25,55
EMBRAER SA	EMBR3	19,25	0,00	19,25	19,68	19,13	13.544	88.978	1,08%	-0,98	0,00	-3,75	22,5	28,00	15,05
ENGIE BRASIL ENERGIA SA	EGIE3	37,32	-0,19	37,39	37,70	37,07	2.828	17.769	0,58%	1,39	-0,19	5,10	5,3	40,19	33,15
BANCO SANTANDER BRASIL-UNIT	SANB11	36,36	-0,33	36,48	36,84	36,13	5.659	43.144	1,03%	1,00	-0,33	14,05	40,9	40,80	25,44
RUMO SA	RAIL3	14,80	-0,34	14,85	14,99	14,47	10.955	69.280	1,26%	2,78	-0,34	14,11	43,7	15,50	9,35
NATURA COSMETICOS SA	NATU3	29,00	-0,34	29,10	29,39	28,84	4.132	24.070	0,38%	-1,89	-0,34	-12,28	17,9	38,89	24,60
KLABIN SA - UNIT	KLBN11	20,13	-0,35	20,20	20,39	20,07	7.530	45.142	0,91%	0,00	-0,35	14,38	24,3	22,48	15,76
HYPERA SA	HYPE3	27,65	-0,36	27,75	27,87	27,30	7.148	36.476	0,84%	-1,81	-0,36	-23,19	-2,0	38,07	25,31
B3 SA-BRASIL BOLSA BALCAO	B3SA3	23,67	-0,50	23,79	23,96	23,48	18.116	162.240	3,67%	0,08	-0,50	3,91	13,3	27,42	18,92
FLEURY SA	FLRY3	27,00	-0,73	27,38	27,30	26,69	9.302	41.289	0,63%	-1,46	-1,39	-8,81	-8,0	32,27	22,49
GOL LINHAS AEREAS INT SA-PRE	GOLL4	13,70	-0,80	13,81	13,96	13,25	6.806	52.423	0,14%	-7,43	-0,80	-6,16	50,9	24,80	8,93
FIBRIA CELULOSE SA	FIBR3	73,40	-0,81	74,00	74,16	73,24	3.984	86.710	1,28%	-0,24	-0,81	53,40	113,0	76,38	33,41
MARFRIG GLOBAL FOODS SA	MRFG3	8,13	-0,85	8,20	8,41	7,94	7.904	30.616	0,25%	2,91	-0,85	11,07	25,7	9,43	5,51
USINAS SIDER MINAS GER-PF A	USIM5	8,79	-0,90	8,87	8,95	8,68	19.914	142.870	0,34%	-3,93	-0,90	-3,41	66,5	12,88	5,17
WEG SA	WEGE3	18,31	-1,08	18,51	18,71	18,31	7.433	35.790	1,03%	-0,76	-1,08	-1,27	24,3	20,20	14,53
CIA ENERGETICA MINAS GER-PRF	CMIG4	8,14	-1,09	8,23	8,26	8,09	19.668	51.909	0,52%	-0,12	-1,09	18,49	-1,1	8,98	6,32
METALURGICA GERDAU SA-PREF	GOAU4	7,58	-1,43	7,69	7,69	7,58	17.276	71.141	0,33%	-3,68	-1,43	30,92	46,3	8,43	4,56
CCR SA	CCRO3	10,37	-1,52	10,53	10,60	10,29	17.793	49.507	0,88%	-4,07	-1,52	-35,79	-40,3	19,32	9,00
GERDAU SA-PREF	GGBR4	16,40	-1,68	16,68	16,82	16,37	21.087	206.511	1,23%	-2,61	-1,68	32,47	55,3	18,53	9,95
KROTON EDUCACIONAL SA	KROT3	11,09	-1,86	11,30	11,44	11,06	15.318	80.192	1,25%	-5,05	-1,86	-39,73	-26,7	21,50	9,12
SUZANO PAPEL E CELULOSE SA	SUZB3	43,60	-2,13	44,55	45,07	43,26	12.414	155.143	1,55%	0,46	-2,13	133,28	-	54,71	17,03
ULTRAPAR PARTICIPACOES SA	UGPA3	39,70	-2,34	40,65	40,88	39,50	13.763	141.178	1,63%	-9,22	-2,34	-47,07	-46,9	83,25	39,50
BRADESPAR SA -PREF	BRAP4	31,63	-2,92	32,58	32,14	31,50	4.790	37.485	0,54%	-1,34	-2,92	10,13	38,1	37,19	22,42
VALE SA	VALE3	53,06	-3,25	54,84	53,77	53,02	26.468	1.962.388	12,73%	-0,73	-3,25	31,79	70,8	56,75	30,54
IBOVESPA	IBOV	79.302	0,10	79.220	79.704	78.769	704.630	7.908	97,43%	-0,71	0,10	3,80	19,2	88.318	65.925

Data	Dia	Horário (prev.)	País	Indicador	Referência	Consenso Mercado	Anterior	Real	Viés
Seg	30-jul	8:00	BRA	IGP-M inflação FGV M/M	Jul	0.50%	1.87%	0.51%	▲
		8:00	BRA	IGP-M inflação FGV A/A	Jul	8.20%	6.92%	8.24%	▼
		10:30	BRA	Result primário do setor público consolidado	Jun	-15.0b	-8.2b	-13.5b	▼
		10:30	BRA	Result nominal do setor público consolidado	Jun	-47.0b	-47.9b	-57.9b	▼
		10:30	BRA	Coefficiente % da dívida/PIB	Jun	51.1%	51.3%	51.4%	▼
			BRA	CNI Consumer Confidence	Jul	--	98.3	101.6	▲
		11:30	EUA	Atividade manuf Fed Dallas	Jul	31.0	36.5	32.3	▼
		9:00	ALE	IPC EU harmonizado M/M	Jul P	0.4%	0.1%	0.4%	▼
		9:00	ALE	IPC EU harmonizado A/A	Jul P	2.1%	2.1%	2.1%	—
		20:30	JAP	Taxa de desemprego	Jun	2.3%	2.2%	2.4%	▼
		20:50	JAP	Produção industrial A/A	Jun P	0.6%	4.2%	-1.2%	▼
			JAP	BOJ Taxa básica de equilíbrio	jul/31	-0.100%	-0.100%	-0.100%	—
		22:00	CHI	PMI não manufatura	Jul	54.9	55.0	54.0	▼
		22:00	CHI	PMI manufatura	Jul	51.3	51.5	51.2	▼
		Ter	31-jul	9:00	BRA	Taxa de desemprego nacional	Jun	12.6%	12.7%
9:30	EUA			PCE Core A/A	Jun	2.0%	2.0%	1.9%	▼
9:30	EUA			Renda pessoal	Jun	0.4%	0.4%	0.4%	—
9:30	EUA			Gastos pessoais	Jun	0.4%	0.5%	0.4%	—
10:45	EUA			Índ Purchasing Mgr Chicago	Jul	62.0	64.1	65.5	▲
11:00	EUA			Conf. Board Confiança do consumidor	Jul	126.0	127.1	127.4	▲
6:00	EUR			Estimativa do IPC A/A	Jul	2.0%	2.0%	2.1%	—
6:00	EUR			PIB SAZ A/A	2T A	2.2%	2.5%	2.1%	▼
3:45	FRA			IPC EU harmonizado M/M	Jul P	-0.3%	0.0%	-0.1%	—
3:45	FRA			IPC EU harmonizado A/A	Jul P	2.4%	2.3%	2.6%	—
21:30	JAP			Nikkei Japão PMI Manuf	Jul F	--	51.6	52.3	▲
22:45	CHI			Caixin China PMI Manuf	Jul	50.9	51.0	50.8	▼
Qua	01-ago			8:00	BRA	IPC-S IPC FGV	jul/31	0.19%	0.38%
		10:00	BRA	Markit Brasil PMI Manufatura	Jul	--	49.8	50.5	▲
			BRA	Taxa Selic	ago/01	6.50%	6.50%	6.50%	—
			BRA	Utilização da capacidade CNI (SA)	Jun	76.0%	75.9%	76.7%	▲
			BRA	Vendas de veículos Fenabrave	Ago	--	201976	217506	▲
			BRA	Balança comercial mensal	Jul	\$5700m	\$5882m	\$4227m	▼
		9:15	EUA	ADP Variação setor empregos	Jul	186k	181k	219k	▲
		10:45	EUA	PMI Manufatura EUA Markit	Jul F	55.5	55.5	55.3	▼
		11:00	EUA	Gastos com construção M/M	Jun	0.3%	0.4%	-1.1%	▲
		11:00	EUA	Manufaturados ISM	Jul	59.4	60.2	58.1	▼
		15:00	EUA	Decisão taxa FOMC (limite máx)	ago/01	2.00%	2.00%	2.00%	—
		4:55	ALE	PMI Manufatura Alemanha Markit/BME	Jul F	57.3	57.3	56.9	▼
		5:00	EUR	PMI Manufatura zona do euro Markit	Jul F	55.1	55.1	55.1	—
		4:50	FRA	PMI Manufatura França Markit	Jul F	53.1	53.1	53.3	▲
5:30	GBR	Markit RU PMI Manufatura SA	Jul	54.2	54.3	54.0	▼		
Qui	02-ago	5:00	BRA	IPC FIPE - mensal	Jul	--	1.01%		
		9:00	BRA	Produção industrial M/M	Jun	--	-10.9%		
		9:00	BRA	Produção industrial A/A	Jun	--	-6.6%		
		9:30	EUA	Novos pedidos seguro-desemprego	jul/28	--	--		
		11:00	EUA	Pedidos de fábrica	Jun	2.0%	0.4%		
		11:00	EUA	Pedidos de bens duráveis	Jun F	--	--		
		8:00	GBR	Taxa do Banco da Inglaterra	ago/02	--	0.500%		
		22:45	CHI	Caixin China PMI Composto	Jul	--	53.0		
22:45	CHI	Caixin China PMI Serviços	Jul	--	53.9				
Sex	03-ago	10:00	BRA	Markit Brasil PMI Composto	Jul	--	47.0		
		10:00	BRA	Markit Brasil PMI Serviços	Jul	--	47.0		
			BRA	Produção de veículos Anfavea	Jul	--	256305		
			BRA	Vendas de veículos Anfavea	Jul	--	201982		
			BRA	Exportações de veículos Anfavea	Jul	--	64910		
		9:30	EUA	Balança comercial	Jun	-\$43.3b	-\$43.1b		
		9:30	EUA	Payroll - Criação de vagas na economia	Jul	185k	213k		
		9:30	EUA	Variaç em folha pgmto privada	Jul	185k	202k		
		9:30	EUA	Taxa de desemprego	Jul	3.9%	4.0%		
		9:30	EUA	Taxa de subdesemprego	Jul	--	7.8%		
		9:30	EUA	Média de ganhos por hora M/M	Jul	0.3%	0.2%		
		9:30	EUA	Média de ganhos por hora A/A	Jul	2.7%	2.7%		

▲ viés positivo ▼ viés negativo — viés neutro ou sem definição

INFORMAÇÕES RELEVANTES

Este relatório foi produzido pelo BB-Banco de Investimento S.A. As informações e opiniões aqui contidas foram consolidadas ou elaboradas com base em informações obtidas de fontes, em princípio, fidedignas e de boa-fé. Entretanto, o BB-BI não declara nem garante, expressa ou tacitamente, que essas informações sejam imparciais, precisas, completas ou corretas. Todas as recomendações e estimativas apresentadas derivam do julgamento de nossos analistas e podem ser alteradas a qualquer momento sem aviso prévio, em função de mudanças que possam afetar as projeções da empresa. Este material tem por finalidade apenas informar e servir como instrumento que auxilie a tomada de decisão de investimento. Não é, e não deve ser interpretado como uma oferta ou solicitação de oferta para comprar ou vender quaisquer títulos e valores mobiliários ou outros instrumentos financeiros. É vedada a reprodução, distribuição ou publicação deste material, integral ou parcialmente, para qualquer finalidade.

Nos termos do art. 22 da ICVM 598, o BB - Banco de Investimento S.A declara que:

1 - A instituição pode ser remunerada por serviços prestados ou possuir relações comerciais com a(s) empresa(s) analisada(s) neste relatório ou com pessoa natural ou jurídica, fundo ou universalidade de direitos, que atue representando o mesmo interesse dessa(s) empresa(s); o Conglomerado Banco do Brasil S.A pode ser remunerado por serviços prestados ou possuir relações comerciais com a(s) empresa(s) analisada(s) neste relatório, ou com pessoa natural ou jurídica, fundo ou universalidade de direitos, que atue representando o mesmo interesse dessa(s) empresa(s).

2 - A instituição pode possuir participação acionária direta ou indireta, igual ou superior a 1% do capital social da(s) empresa(s) analisada(s), mas poderá adquirir, alienar ou intermediar valores mobiliários da empresa(s) no mercado; o Conglomerado Banco do Brasil S.A pode possuir participação acionária direta ou indireta, igual ou superior a 1% do capital social da(s) empresa(s) analisada(s), e poderá adquirir, alienar e intermediar valores mobiliários da(s) empresa(s) no mercado.

3 - O Banco do Brasil S.A. detem indiretamente 5% ou mais, por meio de suas subsidiárias, participação acionária no capital da Cielo S.A. (cuja participação é detida pelo BB – Banco de Investimento S.A.) e do IRB Brasil Re, companhias brasileiras listadas na bolsa de valores que podem deter, direta ou indiretamente, participações societárias em outras companhias listadas cobertas pelo BB – Banco de Investimento S.A.

Informações Relevantes – Analistas

O(s) analista(s) de investimento, ou de valores mobiliários, envolvido(s) na elaboração deste relatório (“Analistas de investimento”), declara(m) que:

1 - As recomendações contidas neste refletem exclusivamente suas opiniões pessoais sobre a companhia e seus valores mobiliários e foram elaboradas de forma independente e autônoma, inclusive em relação ao BB-Banco de Investimento S.A e demais empresas do Grupo.

2 – Sua remuneração é integralmente vinculada às políticas salariais do Banco do Brasil S.A. e não recebem remuneração adicional por serviços prestados para o emissor objeto do relatório de análise ou pessoas a ele ligadas.

Analistas	Items		
	3	4	5
Hamilton Moreira Alves			
Rafael Freda Reis	X		
Ricardo Vieites			
Wesley Bernabé			
José Roberto dos Anjos			
Renato Odo	X		

3 – O(s) analista(s) de investimentos, seus cônjuges ou companheiros, detêm, direta ou indiretamente, em nome próprio ou de terceiros, ações e/ou outros valores mobiliários de emissão das companhias objeto de sua análise.

4 – Os analistas de investimento, seus cônjuges ou companheiros, possuem, direta ou indiretamente, qualquer interesse financeiro em relação à companhia emissora dos valores mobiliários analisados neste relatório.

5 – O(s) analista(s) de investimento tem vínculo com pessoa natural que trabalha para o emissor objeto do relatório de análise.

6 - As informações, opiniões, estimativas e projeções contidas neste documento referem-se à data presente e estão sujeitas à mudanças, não implicando necessariamente na obrigação de qualquer comunicação no sentido de atualização ou revisão com respeito a tal mudança.

RATING

“RATING” é uma opinião sobre os fundamentos econômico-financeiros e diversos riscos a que uma empresa, instituição financeira ou captação de recursos de terceiros, possa estar sujeita dentro de um contexto específico, que pode ser modificada conforme estes riscos se alterem. “O investidor não deve considerar em hipótese alguma o “RATING” como recomendação de Investimento.

BB Banco de Investimento S.A. - BB-BI

Av. Paulista, 1.230 – 9º andar

São Paulo (SP) - Brazil

+55 (11) 4298-7000

Diretor	Gerente Executivo	BB Securities - London
Fernando Campos	Denisio Augusto Liberato	4th Floor, Pinners Hall – 105-108 Old Broad St. London EC2N 1ER - UK +44 (207) 3675800
Gerentes da Equipe de Pesquisa		
Estratégia - Wesley Bernabé wesley.bernabe@bb.com.br	Análise de Empresas - Victor Penna victor.penna@bb.com.br	Managing Director Admilson Monteiro Garcia +44 (207) 3675801 Director of Sales Trading Boris Skulczuk +44 (207) 3675831 Head of Sales Nick Demopoulos +44 (207) 3675832 Institutional Sales Annabela Garcia +44 (207) 3675853 Melton Plummer +44 (207) 3675843 Trading Bruno Fantasia +44 (207) 3675852 Gianpaolo Rivas +44 (207) 3675842
Renda Variável		
Agronegócios Márcio de Carvalho Montes mcmontes@bb.com.br	Siderurgia e Mineração Gabriela Cortez gabrielaecortez@bb.com.br	
Bancos e Serviços Financeiros Wesley Bernabé wesley.bernabe@bb.com.br Carlos Daltozo daltozo@bb.com.br Kamila Oliveira kamila@bb.com.br	Óleo e Gás Daniel Cobucci cobucci@bb.com.br Papel e Celulose Gabriela E Cortez gabrielaecortez@bb.com.br	
Bens de Capital Viviane Silva viviane.silva@bb.com.br	Imobiliário Georgia Jorge georgiadaj@bb.com.br	Banco do Brasil Securities LLC - New York 535 Madison Avenue 33th Floor New York City, NY 10022 - USA (Member: FINRA/SIPC/NFA)
Utilities Rafael Dias rafaeldias@bb.com.br	Varejo Maria Paula Cantusio paulacantusio@bb.com.br Fabio Cardoso fcardoso@bb.com.br	Managing Director Carla Sarkis Teixeira +1 (646) 845-3710 Institutional Sales - Equity Charles Langalis +1 (646) 845-3714 Institutional Sales - Fixed Income Fabio Frazão +1 (646) 845-3716 Michelle Malvezzi +1 (646) 845-3715 DCM Richard Dubbs +1 (646) 845-3719 Syndicate Kristen Tredwell +1 (646) 845-3717
Alimentos e Bebidas Luciana Carvalho luciana_cvl@bb.com.br	Transporte e Logística Renato Hallgren renatoh@bb.com.br	
Macroeconomia e Estratégia de Mercado Hamilton Moreira Alves hmoreira@bb.com.br Rafael Reis rafael.reis@bb.com.br Ricardo Vieites ricardovieites@bb.com.br	Renda Fixa Renato Odo renato.odo@bb.com.br José Roberto dos Anjos robertodosanjos@bb.com.br	
Equipe de Vendas		BB Securities Asia Pte Ltd - Singapore 6 Battery Road #11-02 Singapore, 049909
Investidor Institucional bb.distribuicao@bb.com.br	Varejo acoess@bb.com.br	Managing Director Marcelo Sobreira +65 6420-6577 Director, Head of Sales José Carlos Reis +65 6420-6570 Institutional Sales Zhao Hao +65 6420-6582
Gerente - Antonio Emilio Ruiz Bianca Onuki Nakazato Bruno Finotello Daniel Frazatti Gallina Denise Rédua de Oliveira Edger Euber Rodrigues Elisangela Pires Chaves Fábio Caponi Bertoluci Henrique Reis Marcela Andressa Pereira	Gerente - Mario D'Amico Fabiana Regina de Oliveira Sandra Regina Saran	