

Analista Responsável

Lucas Claro CNPI-T

A Carteira Semanal é composta por cinco ações, cuja metodologia de escolha é baseada na análise do cenário de curto prazo associado ao uso da análise técnica para buscar ações com tendência de alta no curto e médio prazo nos gráficos semanal e diário. Voltada para investidores que buscam estar expostos as oscilações de curto prazo do mercado.

**A carteira performou novamente melhor do que o Ibovespa,**

**rendendo 1,02% contra desvalorização de 0,63%. Optamos**

**pela troca de IRB e Locamerica por Hering e Porto Seguro.**

### PERFORMANCE

PERFORMANCE	SEMANA	2018	12 MESES
<b>CARTEIRA</b>	<b>1,02%</b>	<b>11,49%</b>	<b>35,46%</b>
IBOVESPA	-0,63%	-0,49%	10,84%
IBRX BRASIL	-0,49%	-0,78%	10,18%

### PERFORMANCE DOS ATIVOS

EMPRESA	TICKER	SEMANA*
BANCO INTER	BIDI4	<b>9,22%</b>
IRB BRASIL RESSEGUROS	IRBR3	<b>2,16%</b>
LOCAMERICA	LCAM3	<b>-3,85%</b>
SUZANO PAPEL	SUZB3	<b>-3,81%</b>
TUPY	TUPY3	<b>1,38%</b>

\* Retorno semanal refere-se ao fechamento da última 6ªf até 17/08/18

### CARTEIRA DA PRÓXIMA SEMANA

EMPRESA	TICKER
BANCO INTER	<b>BIDI4</b>
CIA HERING	<b>HGTX3</b>
PORTO SEGURO	<b>PSSA3</b>
SUZANO PAPEL	<b>SUZB3</b>
TUPY	<b>TUPY3</b>

## IBOV - Ibovespa

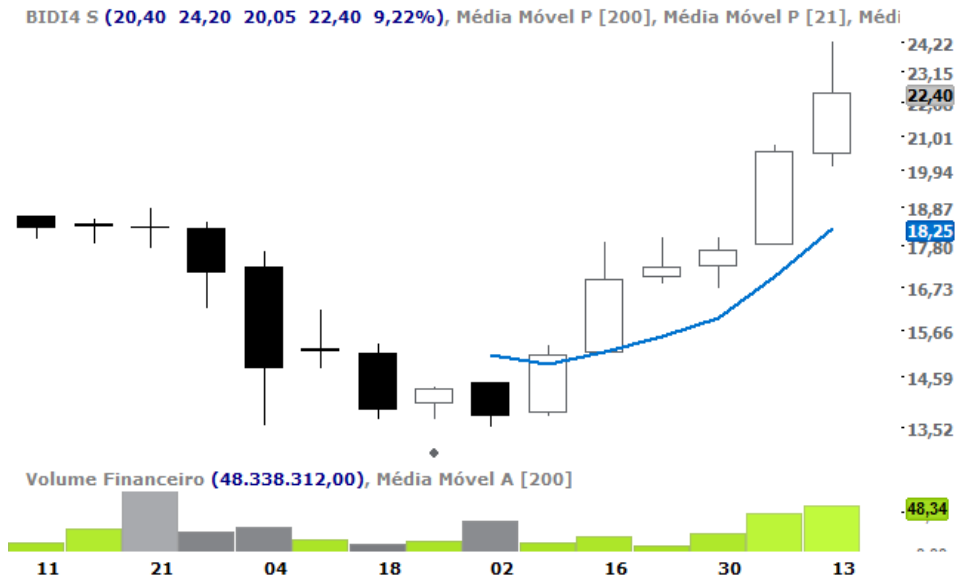
O Ibovespa teve mais um dia de queda, desvalorizando 1,03% e novamente renovou mínimas. O índice operou com grande volatilidade e chegou a ser negociado na casa de 75.000 pontos pela primeira vez em 27 dias. A carteira teórica segue se afastando das médias de 9-21-200 após regressão a média. Na semana, o IBOV teve queda de 0,64% deixando longa sombra para cima e fechou abaixo da MM9. Seguimos com o otimismo e a tendência de longo prazo ainda é de alta com um canal de alta iniciado em janeiro de 2016.

	85.100
Resistências	82.800
	80.700
<b>Fechamento</b>	<b>76.029</b>
	78.600
Suportes	75.300
	72.080



## BANCO INTER

Depois de um início nada animador, Banco Inter fez um fundo e desde lá vem mostrando força compradora com o volume acompanhando. Apesar do candle de sexta, indicando uma possível correção, vemos como algo de curtíssimo prazo e vemos, novamente, o rompimento do topo ainda na próxima semana.



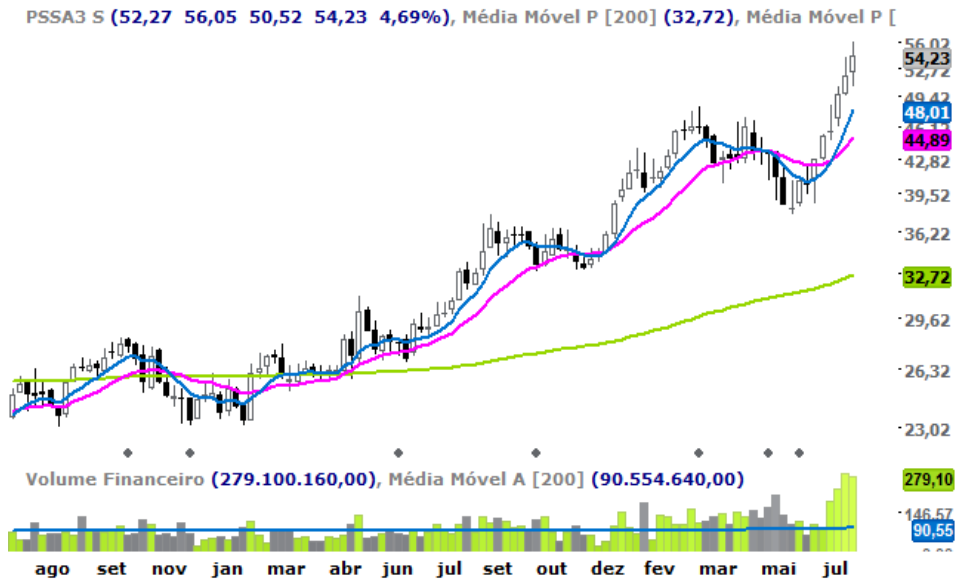
## CIA HERING

Hering fez um fundo arredondado no gráfico semanal e conseguiu superar as médias curtas. No diário continua negociando acima das médias, com volumes mais fortes nas altas.



## PORTO SEGURO

Porto Seguro tem tendência de alta bem definida em todos os períodos. Após uma correção no curtíssimo prazo, o movimento foi retomado. Assim, selecionamos o ativo acreditando em um rompimento do topo anterior.



## SUZANO PAPEL

Suzano vai na carteira como ativo mais defensivo. Apesar do desempenho fraco na última semana, vamos manter o ativo, acreditando em uma recuperação após ter respeitado as médias como suporte no semanal.



## TUPY

Tupy tem tendência de alta em todos os períodos. No diário, o volume maior nos dias de alta e a média 9 sendo respeitada como suporte mostra a força do movimento, esperamos que continue assim.



## DISCLAIMER

---

O(s) analista(as) de investimento envolvido(s) na elaboração do presente relatório declara(m) que as recomendações aqui contidas refletem exclusivamente suas opiniões pessoais sobre as companhias e seus valores mobiliários e foram elaboradas de forma independente e autônoma, inclusive em relação à Ativa S.A. Corretora de Títulos, Câmbio e Valores.

A remuneração variável do(s) analista(s) responsável(eis) pelo presente relatório depende parcialmente das receitas resultantes da atividade de intermediação da Ativa S.A. Corretora de Títulos, Câmbio e Valores. Todavia, dita remuneração está estruturada de forma a preservar a imparcialidade do(s) analista(s).

## EQUIPE RESEARCH

---

### Análise de Empresas

Pedro Guilherme Lima, CNPI-P

[research@ativainvestimentos.com.br](mailto:research@ativainvestimentos.com.br)

### Análise Técnica

Lucas Claro, CNPI-T

[research@ativainvestimentos.com.br](mailto:research@ativainvestimentos.com.br)

## INSTITUCIONAL

---

### Ações

Mesa Rio de Janeiro  
Mesa São Paulo

Tel.: (55 21) 3515-0290  
Tel.: (55 11) 3339-7036

### Mercados Futuros

Mesa Rio de Janeiro  
Mesa São Paulo

Tel.: (55 21) 3515-0290  
Tel.: (55 11) 3339-7030

### Renda Fixa

Mesa Rio de Janeiro  
Mesa São Paulo

Tel.: (55 21) 3515-0290  
Tel.: (55 11) 3339-7036

### Sales

Institucional

Tel.: (55 21) 3515-0278

## ONDE ESTAMOS

---

### Rio de Janeiro

Av. das Américas 3500,  
Condomínio Le Monde  
Ed. Londres - Sala 314  
Barra da Tijuca / RJ  
Tel.: (55 21) 3515-0200  
Fax: (55 21) 3515-0296

### São Paulo

Rua Surubim, 373  
7º andar conjuntos 71 e 72  
Cidade Monções  
Tel.: (11) 4950-7200 / (11)  
4097-7200

### Belo Horizonte

Tel.: (55 31) 3025-0601  
Fax: (55 31) 3025-0606

### Curitiba

Tel.: (55 41) 3075-7400  
Fax: (55 41) 3075-7406

### Porto Alegre

Tel.: (55 51) 3017-8707

### Goiás

Tel.: (55 62) 3270-4100