



CARTEIRA SEMANAL

A Carteira Semanal é composta por cinco ações, cuja metodologia de escolha é baseada na análise do cenário de curto prazo associado ao uso da análise técnica para buscar ações com tendência de alta no curto e médio prazo nos gráficos semanal e diário. Voltada para investidores que buscam estar expostos as oscilações de curto prazo do mercado.

A carteira ganhou do Ibovespa, tivemos uma valorização de 4,50% contra uma valorização 1,98%. Com isso, decidimos trocar um ativo da carteira. Retiramos Fleury para entrar Gol.

Analista Responsável:

Pedro Guilherme Lima, CNPI-P

PERFORMANCE

PERFORMANCE	SEMANA	2019	12 MESES
CARTEIRA	4,25%	5,01%	41,78%
IBOVESPA	1,98%	6,57%	19,77%
IBRX BRASIL	1,96%	6,35%	20,20%

PERFORMANCE DOS ATIVOS

EMPRESA	TICKER	SEMANA*
BRASIL	BBAS3	-0,20%
PETROBRAS	PETR4	1,09%
ESTACIO PART	ESTC3	8,57%
FLEURY	FLRY3	2,40%
CCR SA	CCRO3	9,39%

* Retorno semanal refere-se ao fechamento da última 6ªf até 14/01/19

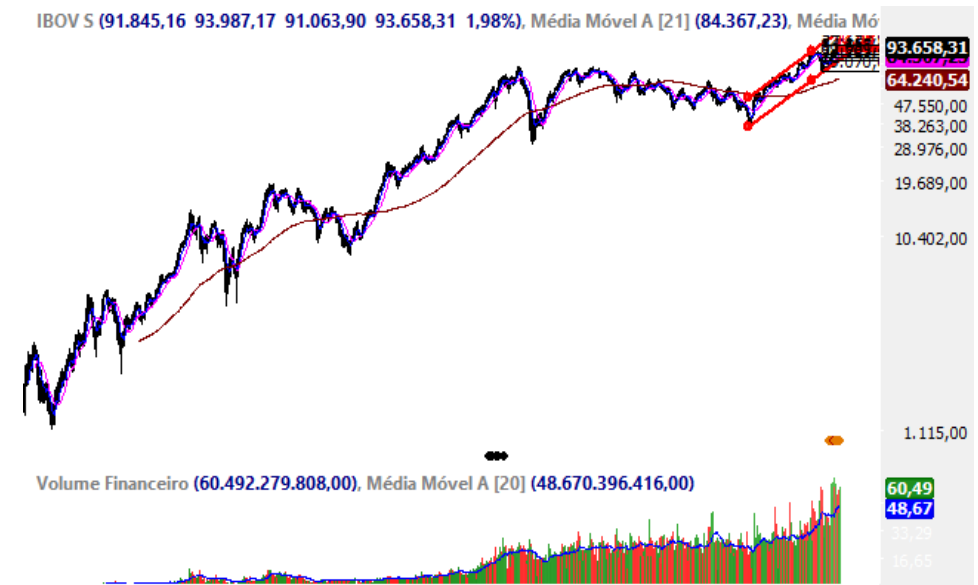
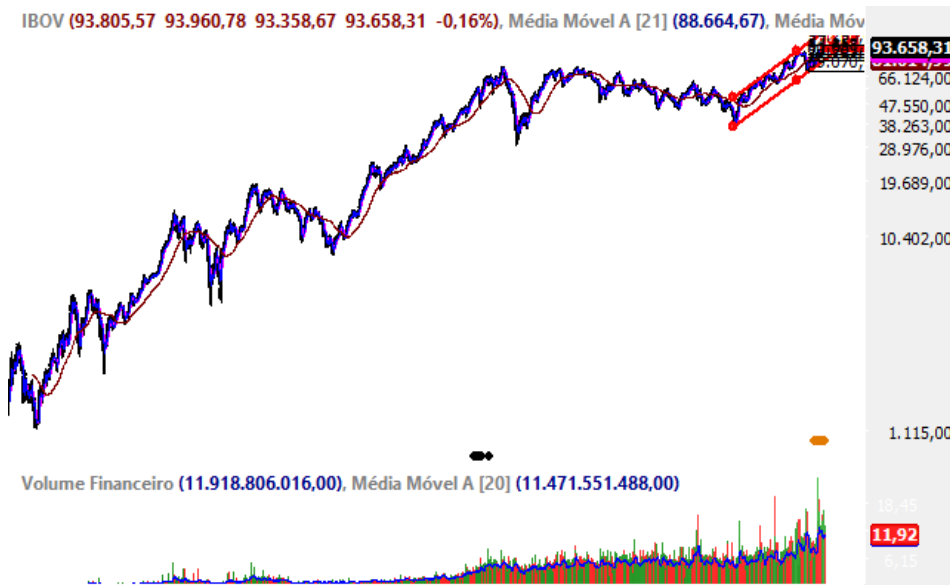
CARTEIRA DA PRÓXIMA SEMANA

EMPRESA	TICKER
BRASIL	BBAS3
PETROBRAS	PETR4
ESTACIO PART	ESTC3
GOL	GOLL4
CCR SA	CCRO3

IBOV - Ibovespa

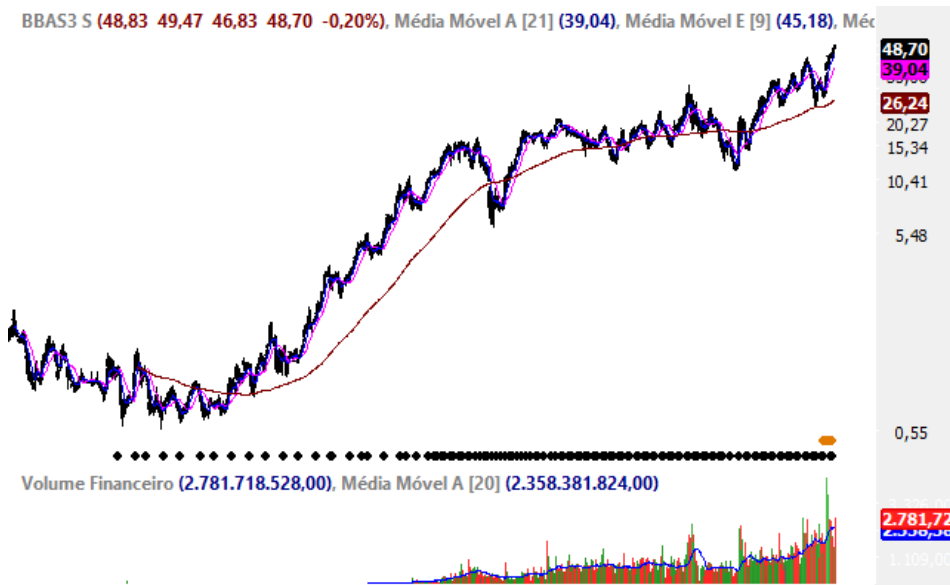
O Ibovespa iniciou o ano com o pé direito, segue renovando topo histórico atrás de topo histórico e na última semana registrou o seu maior fechamento da história em 93.650 pontos com um alta de 1,98% na semana. O índice volta a apresentar um volume crescente e quase todos os dias da semana superou a sua média diária, que é de 12 bilhões de reais. No diário, seria interessante uma correção, indo em direção as médias e depois voltar a ter novas altas, movimento saudável para o movimento altista. Além disso, temos a alvo em 95.000 e depois nos tão sonhados 100.000 pontos.

Resistências	100.000
	95.000
	93.300
Fechamento	93.658
	92.500
Suportes	90.000
	83.400



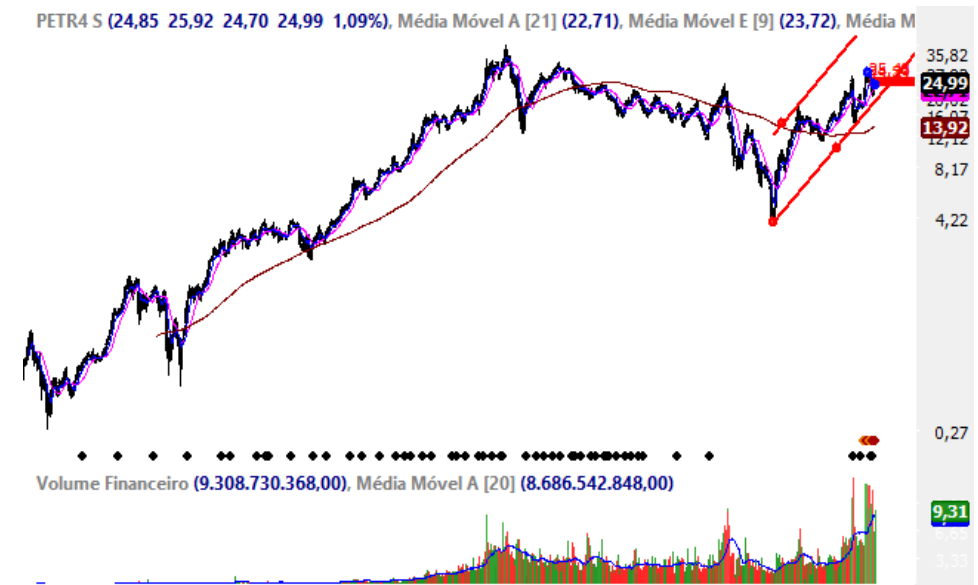
BRASIL

Banco do Brasil segue sua tendência de alta no médio e longo prazo. No curto o ativo fechou rompendo o topo anterior, que é o topo histórico, e o fechamento na máxima mostra a grande força dos compradores. O volume volta a ser crescente mostrando a entrada da pressão compradora, as médias apontam para cima. Com isso, ainda acreditamos em uma bela valorização do ativo.



PETROBRAS

Petrobras mostrou uma bela retomada da força compradora, conseguiu romper uma linha de tendência de baixa do curto prazo. No semanal o ativo rompeu a média móvel de 9 períodos e agora segue para ir testar o topo anterior e confirmar a formação de um novo pivot de alta. Volume veio forte mostrando a atuação da pressão compradora. Portanto, seguimos otimistas com o papel.



ESTACIO PART

Estácio como informando na semana anterior, se rompesse a região de R\$25,90/R\$26,00 o papel ia valorizar e realmente foi como previsto. Agora que rompeu a zona de consolidação com grande volume e entrada da força compradora, armou um pivot de alta e se confirmar acreditamos em mais altas para esta semana.



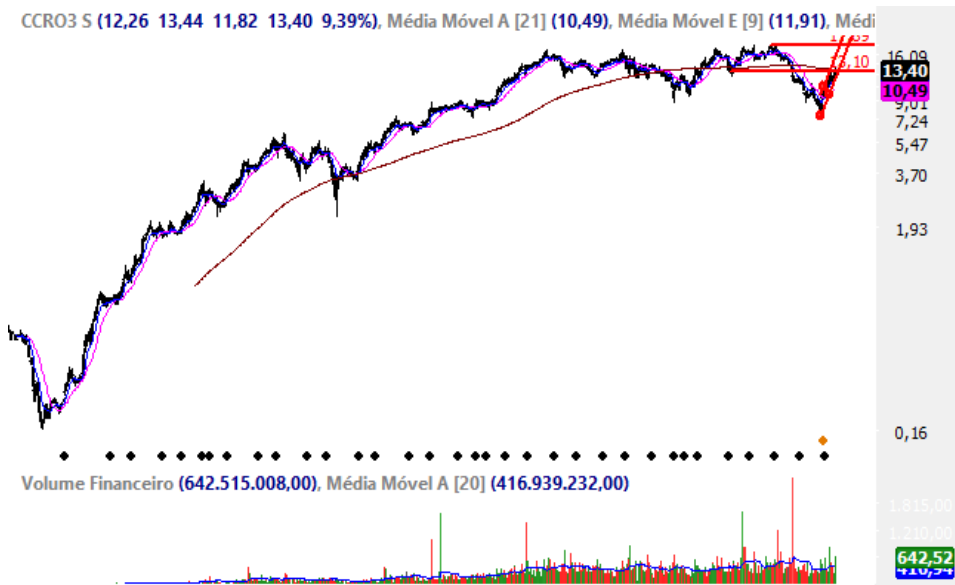
GOL

Gol, fechou a semana com uma bela entrada da força compradora, volume acima da média e recuperou todas as médias no curto prazo. No semanal o ativo foi fazer um pullback na média exponencial de 9 períodos e agora via preparando para romper o topo anterior e sinalizar novas altas. Acreditamos neste rompimento do topo anterior em R\$ 26,15 e na formação de um novo pivot de alta



CCR SA

Ccr após um belo movimento de alta, fez uma correção até a sua média de 9 períodos, acumulou força e agora veio romper a máxima da semana anterior mostrando uma retomada da sua tendência de alta do curto e médio prazo. Além disso, o volume desta semana foi maior do que a anterior mostrando a entrada da pressão compradora. Portanto, acreditamos na valorização do ativo para esta próxima semana.



DISCLAIMER

O(s) analista(as) de investimento envolvido(s) na elaboração do presente relatório declara(m) que as recomendações aqui contidas refletem exclusivamente suas opiniões pessoais sobre as companhias e seus valores mobiliários e foram elaboradas de forma independente e autônoma, inclusive em relação à Ativa S.A. Corretora de Títulos, Câmbio e Valores.

A remuneração variável do(s) analista(s) responsável(eis) pelo presente relatório depende parcialmente das receitas resultantes da atividade de intermediação da Ativa S.A. Corretora de Títulos, Câmbio e Valores. Todavia, dita remuneração está estruturada de forma a preservar a imparcialidade do(s) analista(s).

RESEARCH

Pedro Guilherme Lima, CNPI-P

research@ativainvestimentos.com.br

INSTITUCIONAL

Ações

Mesa Rio de Janeiro

Mesa São Paulo

Tel.: (55 21) 3515-0290

Tel.: (55 11) 3339-7036

Renda Fixa

Mesa Rio de Janeiro

Mesa São Paulo

Tel.: (55 21) 3515-0290

Tel.: (55 11) 3339-7036

Mercados Futuros

Mesa Rio de Janeiro

Mesa São Paulo

Tel.: (55 21) 3515-0290

Tel.: (55 11) 3339-7030

Sales

Institucional

Tel.: (55 21) 3515-0278

ONDE ESTAMOS

Rio de Janeiro

Av. das Américas 3500,

Condomínio Le Monde

Ed. Londres - Sala 314

Barra da Tijuca / RJ

Tel.: (55 21) 3515-0200

Fax: (55 21) 3515-0296

São Paulo

Rua Surubim, 373

7º andar conjuntos 71 e 72

Cidade Monções

Tel.: (11) 4950-7200 / (11)

4097-7200

Belo Horizonte

Tel.: (55 31) 3025-0601

Fax: (55 31) 3025-0606

Curitiba

Tel.: (55 41) 3075-7400

Fax: (55 41) 3075-7406

Porto Alegre

Tel.: (55 51) 3017-8707

Goiás

Tel.: (55 62) 3270-4100