



## CARTEIRA SEMANAL

A Carteira Semanal é composta por cinco ações, cuja metodologia de escolha é baseada na análise do cenário de curto prazo associado ao uso da análise técnica para buscar ações com tendência de alta no curto e médio prazo nos gráficos semanal e diário. Voltada para investidores que buscam estar expostos as oscilações de curto prazo do mercado.

**A carteira perdeu do Ibovespa, tivemos uma desvalorização**

**de -3,25% contra uma desvalorização -3,25%. Com isso,**

**decidimos trocar todos os ativos da carteira.**

**Analista Responsável:**

Ílan Arbetman, CNPI-P

## PERFORMANCE

PERFORMANCE	SEMANA	2019	12 MESES
<b>CARTEIRA</b>	<b>-3,25%</b>	<b>3,86%</b>	<b>36,41%</b>
IBOVESPA	-2,57%	8,48%	15,19%
IBRX BRASIL	1,66%	10,94%	17,35%

## PERFORMANCE DOS ATIVOS

EMPRESA	TICKER	SEMANA*
CVC BRASIL	CVCB3	<b>-5,86%</b>
PETROBRAS	PETR4	<b>-2,60%</b>
QUALICORP	QUAL3	<b>-6,48%</b>
B3SA BRASIL	B3SA3	<b>-1,91%</b>
AMBEV S/A	ABEV3	<b>0,61%</b>

\* Retorno semanal refere-se ao fechamento da última 6ªf até 08/02/19

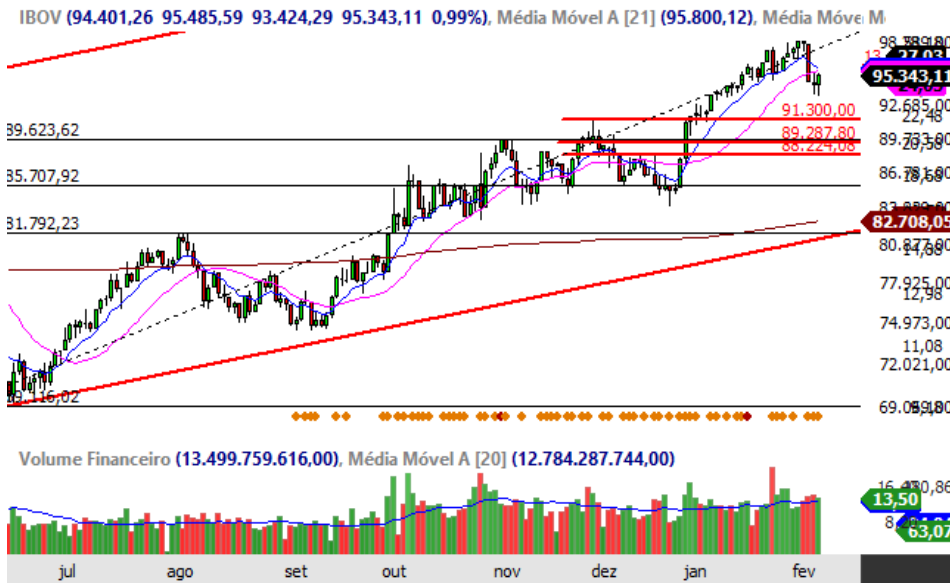
## CARTEIRA DA PRÓXIMA SEMANA

EMPRESA	TICKER
SABESP	<b>SBSP3</b>
GOL	<b>GOLL4</b>
LOCALIZA	<b>RENT3</b>
RUMO S.A.	<b>RAIL3</b>
IRB BRASIL RESSEGUROS	<b>IRBR3</b>

## IBOV - Ibovespa

O Ibovespa iniciou a semana muito bem, renovando topo histórico até chegar na quarta-feira e tomar um belíssimo tombo, que não se via desde a greve dos caminhoneiros. Mas ao longo da semana o índice mostrou uma bela retomada da força compradora e fechou a semana com desvalorização de -2,57%. No médio prazo, segue no canal de alta e apresentou uma bela regressão até a média exponencial de 9 períodos, acumulou força e agora precisa romper o topo histórico, em 98.588, para seguirmos com novas altas para bater os 100.000 pontos.

Resistências	100.000
	95.000
	93.300
<b>Fechamento</b>	<b>95.343</b>
	92.500
Suportes	90.000
	83.400



## SABESP

Sabesp segue em uma bela tendência de alta, volume veio bem acima da média e pressão compradora. No semanal, o ativo fez um belo movimento de regressão a média e no final mostrou a entrada da força compradora. Portanto, acreditamos em novas altas após o rompimento dos R\$43,00 com alvo acima dos R\$50,00.



## GOL

Goll teve um belíssimo movimento no rompimento do seu topo anterior em R\$26,00, deixou uma bela barra elefante mostrando a fortíssima pressão compradora. Além disso, as médias apontam para cima dando segurança ao movimento. No curto prazo, fez um movimento de regressão as médias e vai sinalizando mais altas para o curto prazo. Acreditamos em novas altas e temos alvo na região dos R\$31,00.



## LOCALIZA

Localiza segue em bela tendência de alta, volume segue crescente, topos e fundos ascendentes, volume crescente. Além disso, as médias seguem apontando para cima dando segurança ao movimento. Acreditamos no rompimento do topo anterior e quem sabe buscar os R\$40,00.



## RUMO S.A.

Rumo segue em tendência de alta em todos os períodos. No curto o ativo fez um belo pullback na média de 9 períodos e engatou uma nova pernada de alta. Agora seria interessante o ativo rompeu o topo anterior, para seguir até os R\$20,00. Acreditamos no rompimento deste patamar para ir buscar a região dos R\$22,50.



## IRB BRASIL RESSEGUROS

Irb Brasil segue em tendência de alta em todos os períodos. No curto o ativo fez um belo pullback na média de 9 períodos e engatou uma nova pernada de alta. Agora seria interessante o ativo romper o topo anterior, que é o topo histórico para irmos buscar a região dos R\$95,00. Portanto, acreditamos em novas altas para o ativo e com grande chance de voltar a operar na região dos R\$20,00.



## DISCLAIMER

---

O(s) analista(as) de investimento envolvido(s) na elaboração do presente relatório declara(m) que as recomendações aqui contidas refletem exclusivamente suas opiniões pessoais sobre as companhias e seus valores mobiliários e foram elaboradas de forma independente e autônoma, inclusive em relação à Ativa S.A. Corretora de Títulos, Câmbio e Valores.

A remuneração variável do(s) analista(s) responsável(eis) pelo presente relatório depende parcialmente das receitas resultantes da atividade de intermediação da Ativa S.A. Corretora de Títulos, Câmbio e Valores. Todavia, dita remuneração está estruturada de forma a preservar a imparcialidade do(s) analista(s).

## RESEARCH

---

Ilan Arbetman, CNPI-P

[research@ativainvestimentos.com.br](mailto:research@ativainvestimentos.com.br)

## INSTITUCIONAL

---

### Ações

Mesa Rio de Janeiro  
Mesa São Paulo

Tel.: (55 21) 3515-0290  
Tel.: (55 11) 3339-7036

### Renda Fixa

Mesa Rio de Janeiro  
Mesa São Paulo

Tel.: (55 21) 3515-0290  
Tel.: (55 11) 3339-7036

### Mercados Futuros

Mesa Rio de Janeiro  
Mesa São Paulo

Tel.: (55 21) 3515-0290  
Tel.: (55 11) 3339-7030

### Sales

Institucional

Tel.: (55 21) 3515-0278

## ONDE ESTAMOS

---

### Rio de Janeiro

Av. das Américas 3500,  
Condomínio Le Monde  
Ed. Londres - Sala 314  
Barra da Tijuca / RJ  
Tel.: (55 21) 3515-0200  
Fax: (55 21) 3515-0296

### São Paulo

Rua Surubim, 373  
7º andar conjuntos 71 e 72  
Cidade Monções  
Tel.: (11) 4950-7200 / (11)  
4097-7200

### Belo Horizonte

Tel.: (55 31) 3025-0601  
Fax: (55 31) 3025-0606

### Porto Alegre

Tel.: (55 51) 3017-8707

### Curitiba

Tel.: (55 41) 3075-7400  
Fax: (55 41) 3075-7406

### Goiás

Tel.: (55 62) 3270-4100