



CARTEIRA SEMANAL

A Carteira Semanal é composta por cinco ações, cuja metodologia de escolha é baseada na análise do cenário de curto prazo associado ao uso da análise técnica para buscar ações com tendência de alta no curto e médio prazo nos gráficos semanal e diário. Voltada para investidores que buscam estar expostos as oscilações de curto prazo do mercado.

A carteira perdeu do Ibovespa, tivemos uma valorização de 0,73% contra uma valorização 4,50%. Com isso, decidimos trocar quatro ativos da carteira, Cia Hering, Arezzo, Azul e Gafisa, para entrar Petrobras, Estácio, Fleury e Ccr SA.

Analista Responsável:

Pedro Guilherme Lima, CNPI-P

PERFORMANCE

PERFORMANCE	SEMANA	2019	12 MESES
CARTEIRA	0,73%	0,73%	42,45%
IBOVESPA	4,50%	4,50%	17,75%
IBRX BRASIL	4,30%	4,30%	18,06%

PERFORMANCE DOS ATIVOS

EMPRESA	TICKER	SEMANA*
CIA HERING	HGTX3	1,35%
BRASIL	BBAS3	4,97%
AREZZO	ARZZ3	-3,14%
AZUL	AZUL4	0,69%
GAFISA	GFSA3	-0,24%

* Retorno semanal refere-se ao fechamento da última 6ªf até 04/01/19

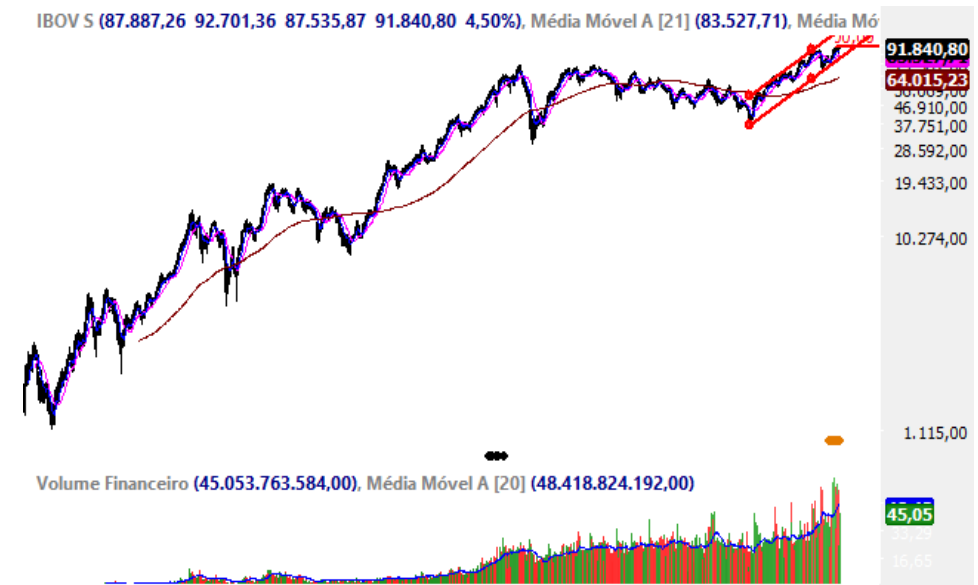
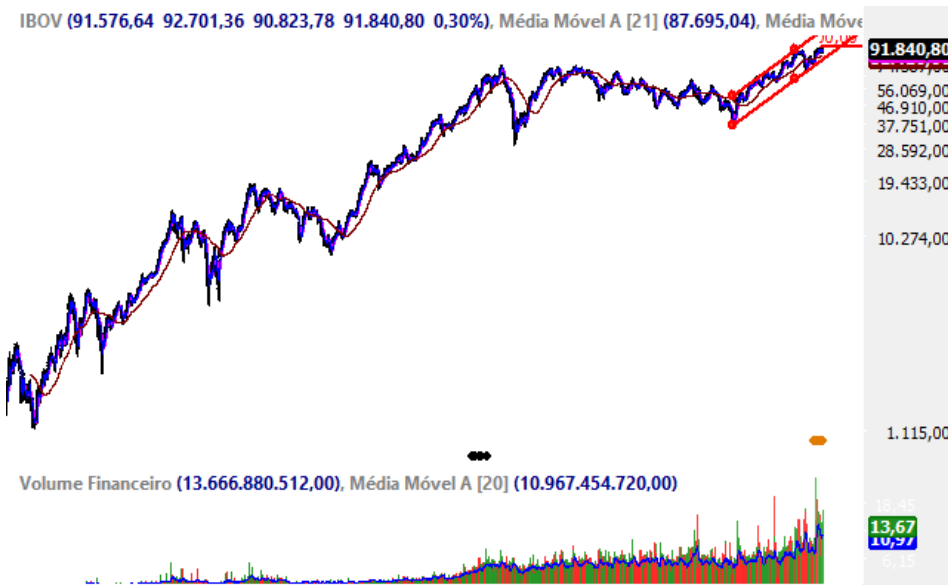
CARTEIRA DA PRÓXIMA SEMANA

EMPRESA	TICKER
BRASIL	BBAS3
PETROBRAS	PETR4
ESTACIO PART	ESTC3
FLEURY	FLRY3
CCR SA	CCRO3

IBOV - Ibovespa

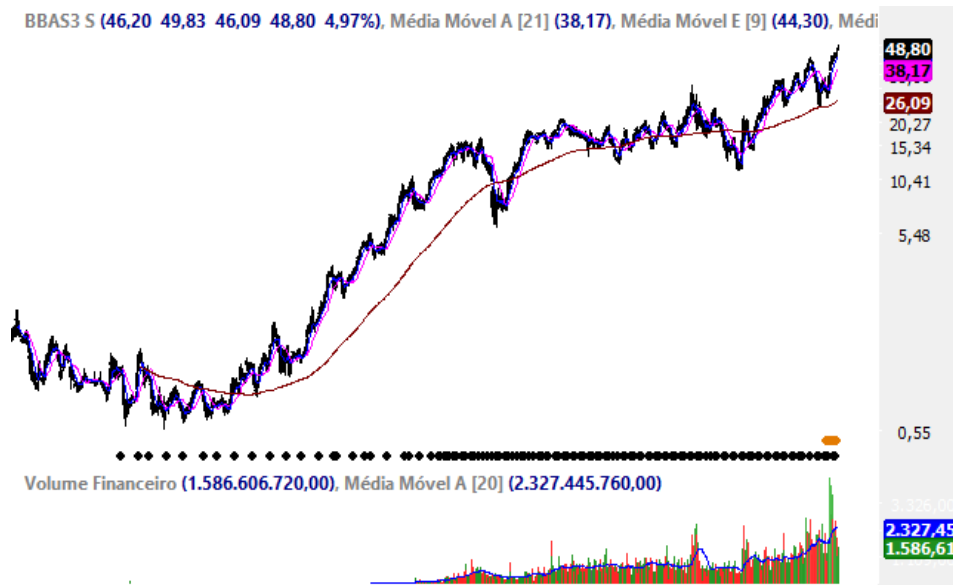
O Ibovespa iniciou o ano com o pé direito, rompeu o topo histórico anterior e registrou o seu maior fechamento da história em 91.840 pontos com um alta de 4,50% na semana. Em meio a uma semana de volta de feriado, o índice teve um bom volume e uma grande entrada de força compradora. No diário, seria interessante uma correção, indo em direção as médias e depois voltar a ter novas altas, movimento saudável para o movimento altista. Além disso, temos a formação de um novo pivot de alta, que se for confirmado temos alvos em 95.000 e depois nos tão sonhados 100.000 pontos.

	92.000
Resistências	91.300
	90.700
Fechamento	91.841
	90.000
Suportes	88.000
	83.400



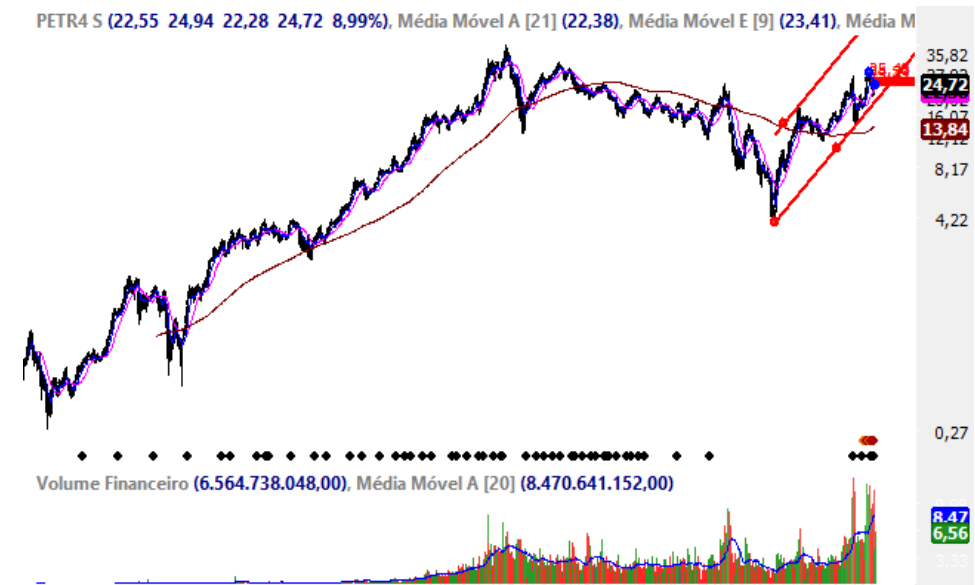
BRASIL

Banco do Brasil segue sua tendência de alta no médio e longo prazo. No curto o ativo fechou rompendo o topo anterior, que é o topo histórico, e o fechamento na máxima mostra a grande força dos compradores. O volume volta a ser crescente mostrando a entrada da pressão compradora, as médias apontam para cima. Com isso, ainda acreditamos em uma bela valorização do ativo.



PETROBRAS

Petrobras mostrou uma bela retomada da força compradora, conseguiu romper uma linha de tendência de baixa do curto prazo. No semanal o ativo rompeu a média móvel de 9 períodos e agora segue para ir testar o topo anterior e confirmar a formação de um novo pivot de alta. Volume veio forte mostrando a atuação da pressão compradora. Portanto, seguimos otimistas com o papel.



ESTACIO PART

Estácio está em uma zona de consolidação, mas está muito próximo do rompimento de uma grande região de resistência. Com isso, acreditamos neste rompimento e em uma boa valorização do ativo. Além disso, o volume alto dos últimos dias mostra uma grande acumulação e entrada da força compradora. Portanto, se romper esta região de R\$25,90/R\$26,00 acreditamos em novas altas para o papel.



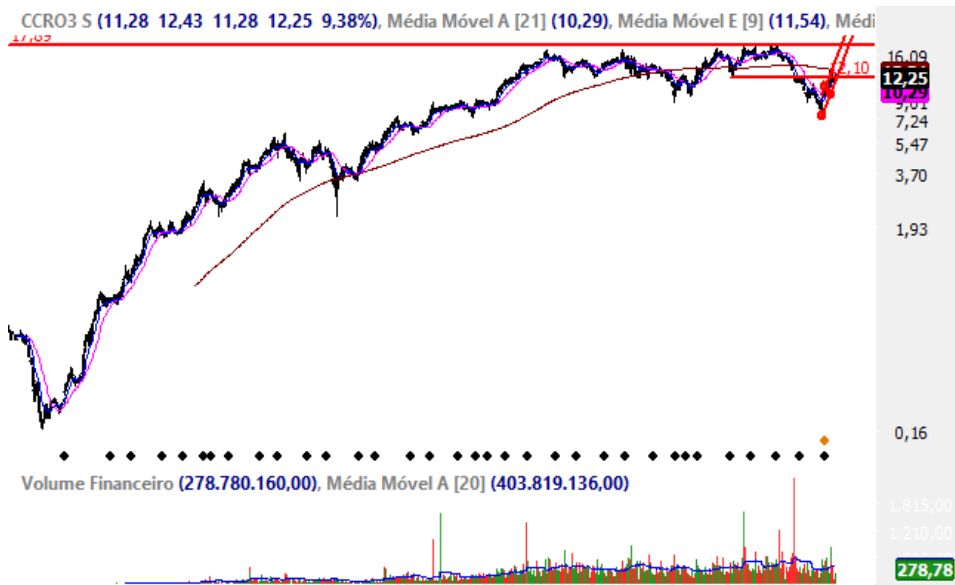
FLEURY

Fleury, fechou a semana rompendo uma bela linha tendência de baixa e deixando um belíssimo setup de reversão da tendência de baixa para a alta. Com isso, acreditamos na confirmação deste setup, que seria no rompimento da máxima desta semana, e em uma grande valorização do ativo buscando a região dos R\$22,00 no semanal. Além disso, acreditamos na formação de um novo pivot de alta.



CCR SA

Ccr após um belo movimento de alta, fez uma correção até a sua média de 9 períodos, acumulou força e agora veio romper a máxima da semana anterior mostrando uma retomada da sua tendência de alta do curto e médio prazo. Além disso, o volume desta semana foi maior do que a anterior mostrando a entrada da pressão compradora. Portanto, acreditamos na valorização do ativo para esta próxima semana.



DISCLAIMER

O(s) analista(as) de investimento envolvido(s) na elaboração do presente relatório declara(m) que as recomendações aqui contidas refletem exclusivamente suas opiniões pessoais sobre as companhias e seus valores mobiliários e foram elaboradas de forma independente e autônoma, inclusive em relação à Ativa S.A. Corretora de Títulos, Câmbio e Valores.

A remuneração variável do(s) analista(s) responsável(eis) pelo presente relatório depende parcialmente das receitas resultantes da atividade de intermediação da Ativa S.A. Corretora de Títulos, Câmbio e Valores. Todavia, dita remuneração está estruturada de forma a preservar a imparcialidade do(s) analista(s).

RESEARCH

Pedro Guilherme Lima, CNPI-P

research@ativainvestimentos.com.br

INSTITUCIONAL

Ações

Mesa Rio de Janeiro
Mesa São Paulo

Tel.: (55 21) 3515-0290
Tel.: (55 11) 3339-7036

Renda Fixa

Mesa Rio de Janeiro
Mesa São Paulo

Tel.: (55 21) 3515-0290
Tel.: (55 11) 3339-7036

Mercados Futuros

Mesa Rio de Janeiro
Mesa São Paulo

Tel.: (55 21) 3515-0290
Tel.: (55 11) 3339-7030

Sales

Institucional

Tel.: (55 21) 3515-0278

ONDE ESTAMOS

Rio de Janeiro

Av. das Américas 3500,
Condomínio Le Monde
Ed. Londres - Sala 314
Barra da Tijuca / RJ
Tel.: (55 21) 3515-0200
Fax: (55 21) 3515-0296

São Paulo

Rua Surubim, 373
7º andar conjuntos 71 e 72
Cidade Monções
Tel.: (11) 4950-7200 / (11)
4097-7200

Belo Horizonte

Tel.: (55 31) 3025-0601
Fax: (55 31) 3025-0606

Curitiba

Tel.: (55 41) 3075-7400
Fax: (55 41) 3075-7406

Porto Alegre

Tel.: (55 51) 3017-8707

Goiás

Tel.: (55 62) 3270-4100