



CARTEIRA SEMANAL

A Carteira Semanal é composta por cinco ações, cuja metodologia de escolha é baseada na análise do cenário de curto prazo associado ao uso da análise técnica para buscar ações com tendência de alta no curto e médio prazo nos gráficos semanal e diário. Voltada para investidores que buscam estar expostos as oscilações de curto prazo do mercado.

A carteira semanal teve um rendimento muito bom e superamos o Ibovespa. Tivemos uma valorização de 5,76% contra 3,80%. Vamos manter três ativos na carteira, retirando Itauunibanco e Hypera para dar espaço a entrada de Br Malls e Alpargatas.

Analista Responsável:

Pedro Guilherme Lima, CNPI-P

PERFORMANCE

PERFORMANCE	SEMANA	2018	12 MESES
CARTEIRA	5,76%	41,32%	51,49%
IBOVESPA	3,80%	17,15%	23,11%
IBRX BRASIL	3,65%	16,93%	23,02%

PERFORMANCE DOS ATIVOS

EMPRESA	TICKER	SEMANA*
ITAUNIBANCO	ITUB4	4,19%
CIA HERING	HGTX3	2,14%
FERBASA	FESA4	6,10%
HYPERA	HYPE3	2,72%
CCR SA	CCRO3	13,65%

* Retorno semanal refere-se ao fechamento da última 6ªf até 30/11/18

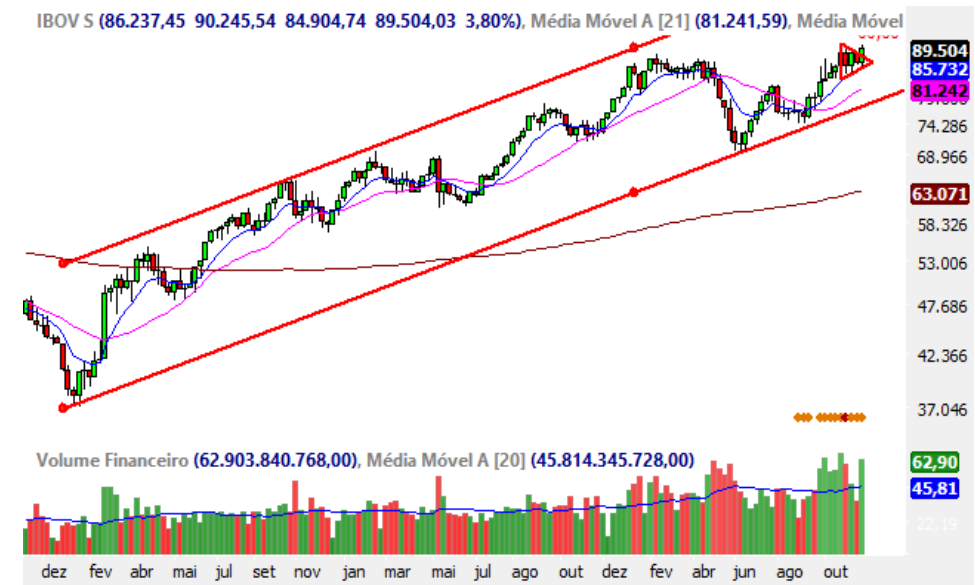
CARTEIRA DA PRÓXIMA SEMANA

EMPRESA	TICKER
CIA HERING	HGTX3
FERBASA	FESA4
CCR SA	CCRO3
BR MALLS PAR	BRML3
ALPARGATAS	ALPA4

IBOV - Ibovespa

O Ibovespa fechou a última sessão com desvalorização de 0,23% e na semana uma alta de 3,80%. Ao longo da semana o índice acumulou força para romper um triângulo e as médias de 9-21 períodos que estavam atuando como resistência e suporte dinâmico. Agora temos um alvo em 95.400, mas é necessário manter esse volume e força compradora para irmos lá. Além disso, renovamos o topo histórico e formou um novo pivot de alta no semanal, sinalizando mais altas para frente.

Resistências	89.640
	88.320
	85.000
Fechamento	89.504
	85.000
Suportes	81.800
	74.250



CIA HERING

Hering confirmou o novo pivot de alta, volume segue forte e a média de 9 períodos vai seguindo o movimento dando segurança a alta. Além disso, segue muito forte em quase todos os períodos gráfico, com a pressão compradora acima da vendedora e o ativo apresenta todas as médias em movimento ascendente. Portanto, seguimos otimistas com o papel.



FERBASA

Ferbasa, após o pullback do rompimento do triângulo no curto prazo e uma grande linha de tendência de baixa no médio prazo, o ativo voltou a apresentar força compradora e volume acima da média. Com isso, ainda seguimos otimistas com o ativo.



CCR SA

Ccr teve uma semana espetacular, confirmou o novo pivot de alta com o volume comprador. Além disso, no diário teve uma bela barra elefante, mostrando uma barra de ignição e confirmando o pivot deixado anteriormente. Com isso, devemos ter novas altas para frente.



BR MALLS PAR

Br Malls formou um novo pivô de alta, volume crescente e as médias seguem apontando para cima dando segurança ao movimento. No curto prazo o ativo rompeu topo anterior e fechou bem perto da máxima mostrando pressão compradora.



ALPARGATAS

Alpargatas fez um belíssimo pivot de alta no semanal, se este for confirmando tende a ter novas altas. No curto prazo confirmou o rompimento de uma bandeira de alta, volume muito forte e acima da média mostrando a grande atuação da força compradora.



DISCLAIMER

O(s) analista(as) de investimento envolvido(s) na elaboração do presente relatório declara(m) que as recomendações aqui contidas refletem exclusivamente suas opiniões pessoais sobre as companhias e seus valores mobiliários e foram elaboradas de forma independente e autônoma, inclusive em relação à Ativa S.A. Corretora de Títulos, Câmbio e Valores.

A remuneração variável do(s) analista(s) responsável(eis) pelo presente relatório depende parcialmente das receitas resultantes da atividade de intermediação da Ativa S.A. Corretora de Títulos, Câmbio e Valores. Todavia, dita remuneração está estruturada de forma a preservar a imparcialidade do(s) analista(s).

RESEARCH

Pedro Guilherme Lima, CNPI-P

research@ativainvestimentos.com.br

INSTITUCIONAL

Ações

Mesa Rio de Janeiro
Mesa São Paulo

Tel.: (55 21) 3515-0290
Tel.: (55 11) 3339-7036

Renda Fixa

Mesa Rio de Janeiro
Mesa São Paulo

Tel.: (55 21) 3515-0290
Tel.: (55 11) 3339-7036

Mercados Futuros

Mesa Rio de Janeiro
Mesa São Paulo

Tel.: (55 21) 3515-0290
Tel.: (55 11) 3339-7030

Sales

Institucional

Tel.: (55 21) 3515-0278

ONDE ESTAMOS

Rio de Janeiro

Av. das Américas 3500,
Condomínio Le Monde
Ed. Londres - Sala 314
Barra da Tijuca / RJ
Tel.: (55 21) 3515-0200
Fax: (55 21) 3515-0296

São Paulo

Rua Surubim, 373
7º andar conjuntos 71 e 72
Cidade Monções
Tel.: (11) 4950-7200 / (11)
4097-7200

Belo Horizonte

Tel.: (55 31) 3025-0601
Fax: (55 31) 3025-0606

Porto Alegre

Tel.: (55 51) 3017-8707

Curitiba

Tel.: (55 41) 3075-7400
Fax: (55 41) 3075-7406

Goiás

Tel.: (55 62) 3270-4100