



## CARTEIRA SEMANAL

A Carteira Semanal é composta por cinco ações, cuja metodologia de escolha é baseada na análise do cenário de curto prazo associado ao uso da análise técnica para buscar ações com tendência de alta no curto e médio prazo nos gráficos semanal e diário. Voltada para investidores que buscam estar expostos as oscilações de curto prazo do mercado.

**A carteira perdeu do Ibovespa, tivemos uma valorização de 2,26% contra uma valorização 2,56%. Encerramos o ano de 2018 com um acumulado de 41,42% enquanto o Ibovespa com 15,03%. Para começar o ano vamos manter quatro ativos da carteira, Cia Hering, Arezzo, Azul e Gafisa, e retirar Banco Inter para incluir Banco do Brasil.**

### Analista Responsável:

Pedro Guilherme Lima, CNPI-P

## PERFORMANCE

PERFORMANCE	SEMANA	2018	12 MESES
<b>CARTEIRA</b>	<b>2,26%</b>	<b>41,42%</b>	<b>48,84%</b>
IBOVESPA	2,56%	15,03%	15,53%
IBRX BRASIL	2,58%	15,42%	16,01%

## PERFORMANCE DOS ATIVOS

EMPRESA	TICKER	SEMANA*
CIA HERING	HGTX3	<b>6,52%</b>
BANCO INTER	BIDI4	<b>-2,25%</b>
AREZZO	ARZZ3	<b>2,81%</b>
AZUL	AZUL4	<b>2,86%</b>
GAFISA	GFS33	<b>1,38%</b>

\* Retorno semanal refere-se ao fechamento da última 6ªf até 28/12/18

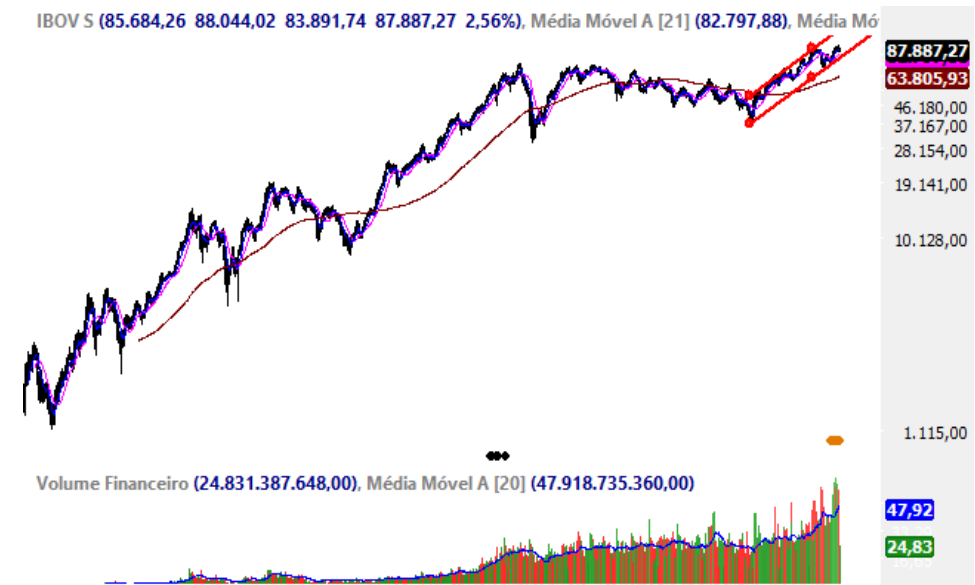
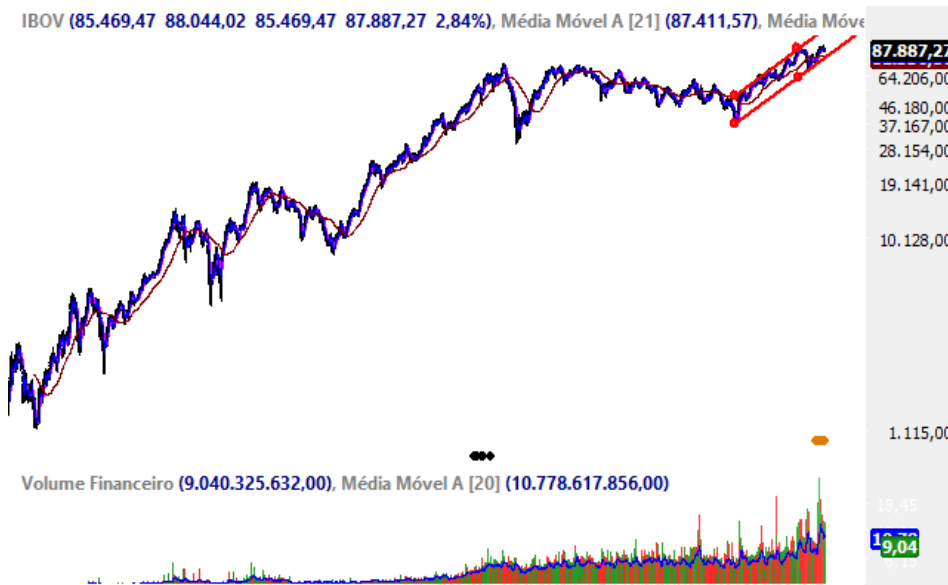
## CARTEIRA DA PRÓXIMA SEMANA

EMPRESA	TICKER
CIA HERING	<b>HGTX3</b>
BRASIL	<b>BBAS3</b>
AREZZO	<b>ARZZ3</b>
AZUL	<b>AZUL4</b>
GAFISA	<b>GFS33</b>

## IBOV - Ibovespa

O Ibovespa fechou a última sessão do ano com valorização de 2,84% e na semana uma alta de 2,56%. Em uma semana reduzida e liquidez bem baixa, o índice operou bem de lado, porém hoje engatou uma bela força compradora, volume cresceu e rompeu as médias de 9-21 períodos e foi operar acima da sua retração de 50% de Fibonacci voltando para dentro da sua linha de tendência de alta do curtíssimo prazo. O candle que deixou animou o mercado, porém precisamos de uma correção para voltar a ter novas altas e firmar o rompimento do patamar dos 88.000 pontos.

	89.640
Resistências	88.320
	86.500
<b>Fechamento</b>	<b>87.887</b>
	85.000
Suportes	81.800
	80.000



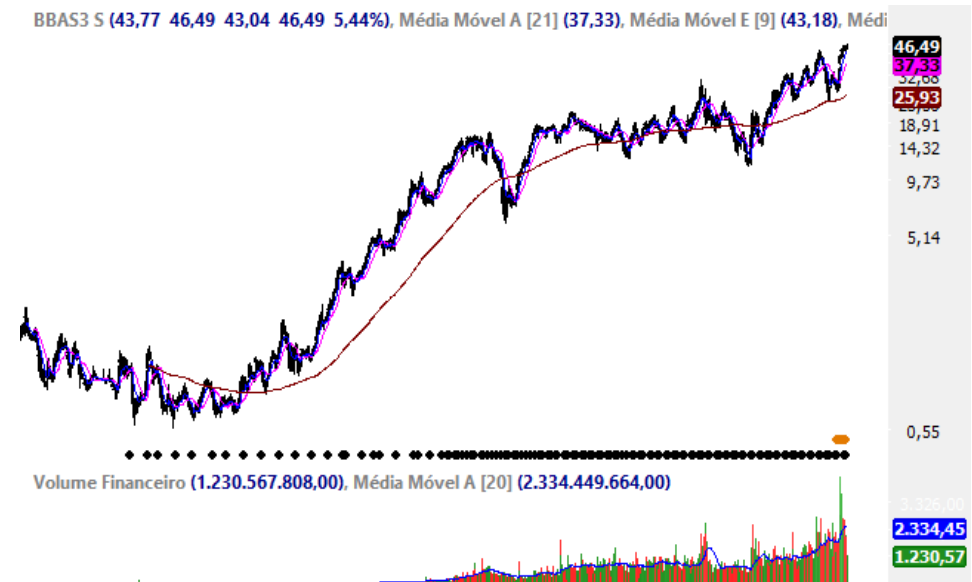
## CIA HERING

Hering segue muito forte e sem sinais de reversão, volume mantém acima da média e a média de 9 períodos vai seguindo o movimento dando segurança a alta. Além disso, segue muito forte em quase todos os períodos gráfico, com a pressão compradora e o ativo apresenta todas as médias em movimento ascendente. Portanto, seguimos otimistas com o papel.



## BRASIL

Banco do Brasil segue sua tendência de alta no médio e longo prazo. No curto o ativo fechou rompendo o topo anterior, que é o topo histórico, e o fechamento na máxima mostra a grande força dos compradores. O volume volta a ser crescente mostrando a entrada da pressão compradora, as médias apontam para cima. Com isso, ainda acreditamos em uma bela valorização do ativo.



## AREZZO

Arezzo, no semanal o ativo segue dentro de uma bela de tendência de alta, volume crescente e grande pressão compradora voltaram a atuar em cima do papel e vai confirmando o pivot de alta deixando anteriormente. Com isso, acreditamos em novas altas para o papel.



## AZUL

Azul, no semanal o ativo fez uma bela regressão a média, acumulou força e agora vai retomando uma grande pressão compradora. No diário, vai confirmando uma bela bandeira de alta, com grande volume mostrando a entrada da pressão compradora. Com isso, acreditamos em novas altas para romper o topo anterior e formar um novo pivot de alta.



## GAFISA

Gafisa, no semanal segue dentro de uma belíssima tendência de alta e com grande volume rompendo a média de 200. Está um pouco afastado das médias, mas ainda acreditamos em mais altas para o ativo. No curto prazo fez uma regressão a média de 9-21 períodos, ganhou força e o fechamento na máxima do dia mostrou grande otimismo para a próxima semana.



## DISCLAIMER

---

O(s) analista(as) de investimento envolvido(s) na elaboração do presente relatório declara(m) que as recomendações aqui contidas refletem exclusivamente suas opiniões pessoais sobre as companhias e seus valores mobiliários e foram elaboradas de forma independente e autônoma, inclusive em relação à Ativa S.A. Corretora de Títulos, Câmbio e Valores.

A remuneração variável do(s) analista(s) responsável(eis) pelo presente relatório depende parcialmente das receitas resultantes da atividade de intermediação da Ativa S.A. Corretora de Títulos, Câmbio e Valores. Todavia, dita remuneração está estruturada de forma a preservar a imparcialidade do(s) analista(s).

## RESEARCH

---

Pedro Guilherme Lima, CNPI-P

[research@ativainvestimentos.com.br](mailto:research@ativainvestimentos.com.br)

## INSTITUCIONAL

---

### Ações

Mesa Rio de Janeiro  
Mesa São Paulo

Tel.: (55 21) 3515-0290  
Tel.: (55 11) 3339-7036

### Renda Fixa

Mesa Rio de Janeiro  
Mesa São Paulo

Tel.: (55 21) 3515-0290  
Tel.: (55 11) 3339-7036

### Mercados Futuros

Mesa Rio de Janeiro  
Mesa São Paulo

Tel.: (55 21) 3515-0290  
Tel.: (55 11) 3339-7030

### Sales

Institucional

Tel.: (55 21) 3515-0278

## ONDE ESTAMOS

---

### Rio de Janeiro

Av. das Américas 3500,  
Condomínio Le Monde  
Ed. Londres - Sala 314  
Barra da Tijuca / RJ  
Tel.: (55 21) 3515-0200  
Fax: (55 21) 3515-0296

### São Paulo

Rua Surubim, 373  
7º andar conjuntos 71 e 72  
Cidade Monções  
Tel.: (11) 4950-7200 / (11)  
4097-7200

### Belo Horizonte

Tel.: (55 31) 3025-0601  
Fax: (55 31) 3025-0606

### Curitiba

Tel.: (55 41) 3075-7400  
Fax: (55 41) 3075-7406

### Porto Alegre

Tel.: (55 51) 3017-8707

### Goiás

Tel.: (55 62) 3270-4100