

# Investidor CPFL



Relacionamento com Investidores | nº 5 | Ano 1 | setembro 2005



Palavra do Presidente

## Competitividade

A CPFL Energia tem dado sucessivos passos em direção à modernização dos seus Sistemas de Gestão. Um dos mais firmes diz respeito à implantação do Sistema de Gestão GVA - Geração de Valor ao Acionista, que está abrangendo todos os níveis da organização. Assim que estiver totalmente implantado, o GVA irá alinhar ainda mais os objetivos dos acionistas, diretores e gerentes da corporação, por meio de métricas comuns às várias unidades empresariais.

Isso auxiliará no aprimoramento da convergência entre os objetivos estratégicos da CPFL Energia e os nossos novos negócios com uma avaliação contínua dos seus resultados.

Estamos falando de uma linguagem de gestão única, preservação da essência dos valores, ampliação da harmonia na alocação de investimentos, iniciativas de gestão essenciais para o crescimento da empresa.

Essa mudança na forma de gerir suscitou uma melhor identificação e incremento dos componentes de seu acervo intelectual. Um dos desafios é estimar o valor dos ativos intangíveis, que ganhou contornos mais empresariais com a desta metodologia na microeconomia.

**Wilson Ferreira Jr.**  
Presidente da CPFL Energia

# Lucro de R\$ 401 milhões

## Recorde



Rafael Moraes

Wilson apresenta resultados em reunião junto à ABAMEC

O aumento nas vendas consolidadas de energia elétrica do Grupo CPFL atingiu 5,6% no 1º semestre deste ano em relação ao mesmo período do ano passado. Esse desempenho foi um dos principais responsáveis pelo lucro líquido de R\$ 401 milhões da CPFL Energia no primeiro semestre de 2005. “Nosso lucro é 221% superior ao obtido no primeiro semestre do ano passado, confirmando o acerto das medidas adotadas no plano estratégico para o Grupo, e consolida a CPFL Energia como uma das maiores empresas do Brasil”, revela Wilson Ferreira Jr., presidente da CPFL Energia.

A receita operacional bruta da CPFL Energia atingiu R\$ 5,2 bilhões no semestre, 13,3% superior ao resultado no mesmo período de 2004, fruto principalmente do aumento das vendas de energia elétrica e do incremento dos negócios envolvendo a CPFL Geração e a CPFL Brasil.

## Reuniões

### Explicando os resultados

Os resultados do segundo trimestre deste ano foram apresentados para investidores e profissionais do mercado de capitais em dois encontros, realizados em São Paulo e Rio de Janeiro, promovidos em parceria com a APIMEC e ABAMEC, respectivamente.

As apresentações, seguidas de esclarecimentos, aconteceram em agosto e contaram com a participação de aproximadamente 200 convidados.

## Acionistas

### CPFL Energia distribui 100% do lucro líquido em dividendo

A CPFL Energia declarou juros sobre capital próprio e dividendo semestral no montante total de R\$ 400,6 milhões, correspondendo a 100% do lucro líquido do primeiro semestre deste ano, o que representa um dividend yield de 6,45%, com base nos últimos doze meses, de acordo com a cotação de 30 de junho de 2005. A política de distribuição de dividendo da CPFL Energia estabelece que seja destinado, no mínimo, 50% do lucro líquido ajustado do exercício, em

bases semestrais.

“Nos últimos 3 exercícios temos praticado, em média, pagamento de dividendo superior a 95% do lucro líquido”, informa Victor Fagá de Almeida, gerente de Relações com Investidores da empresa. Do total pago, R\$ 77 milhões referem-se a Juros sobre Capital Próprio e R\$ 324 milhões correspondem à distribuição de dividendo. A CPFL já figura na lista das maiores empresas pagadoras de dividendo.

# Desempenho das ações

No período de 1º de julho de 2005 a 31 de agosto de 2005, as ações da CPFL Energia negociadas na BOVESPA ("CPFE3") apresentaram valorização de 27,5%, enquanto o Índice BO-

VESPA ("IBOV") valorizou 12,0% e o Índice de Energia Elétrica ("IEE") obteve valorização de 3,0%. No mesmo período, as ações negociadas na NYSE ("CPL") apresentaram

valorização de 24,8% frente ao Índice Dow Jones ("DJIA"), que valorizou 2,0% e ao Índice Dow Jones Brazil Titans 20 ("DJBR20") que obteve valorização de 13,0%.

Palavra do Vice-Presidente

## Resultado recorde semestral

O bom resultado financeiro da CPFL Energia no primeiro semestre deste ano pode ser explicado pelo aumento nas vendas de energia elétrica, mas não apenas por isso. Há todo um conjunto de fatores que permitiram a obtenção do lucro líquido de R\$ 401 milhões, montante inteiramente distribuído aos acionistas sob a forma de dividendos e JCP, superando portanto nossa política de distribuição mínima de dividendos de 50% do lucro líquido apurado em bases semestrais.

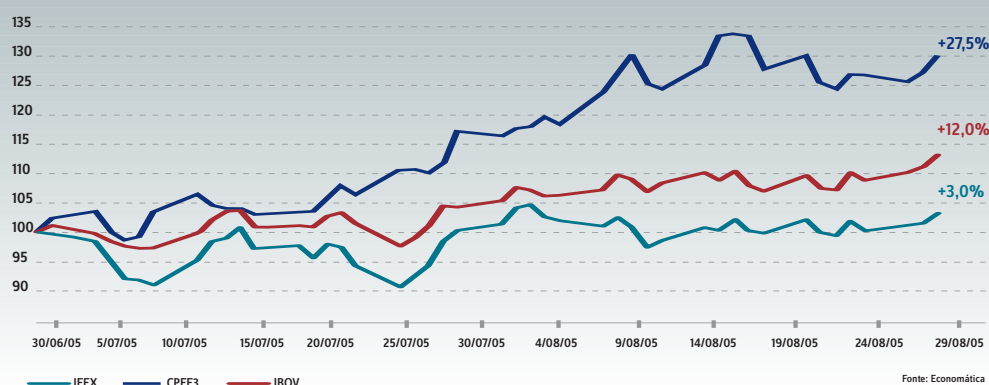
Na busca da excelência de gestão, voltada inclusive para a melhora do perfil do endividamento, conseguimos uma substancial redução das despesas financeiras. Nos últimos 12 meses, reduzimos significativamente a exposição em CDI, cedendo espaço para captações indexadas em IGP-M e TJLP. No mesmo período, o atendimento ao cronograma de vencimentos reduziu o estoque da dívida financeira de R\$ 5,7 milhões para R\$ 4,8 milhões.

Essa postura comprometida com os resultados levou ainda a CPFL Energia a obter um EBITDA de R\$ 1,1 bilhão no primeiro semestre de 2005, refletindo, não apenas o aumento de 12% na receita bruta, mas também a gestão ativa das despesas operacionais. Com seriedade e, direcionados por uma rígida disciplina financeira, estamos firmemente empenhados em gerar valor ao acionista da CPFL Energia.

**José A. de Almeida Filippo**  
Vice-Presidente Financeiro e de Relações com Investidores

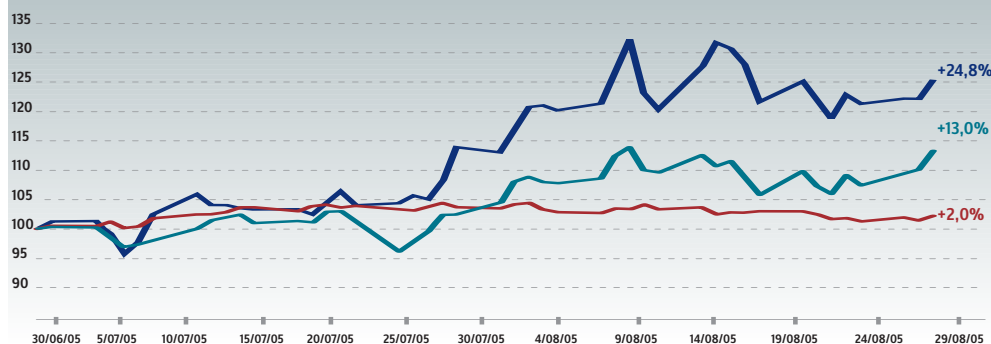
### Comparação CPFE3 X IBOV X IEE

(Base 100)



### Comparação CPL x DJIA x DJBR20

(Base 100)



### Avaliações

## Recomendação dos Analistas

Atualmente, 11 instituições divulgam relatório de acompanhamento da CPFL Energia, sendo que 9 delas recomendam a compra de nossas ações. Outras 6 instituições estão com relatório em fase de elaboração. Algumas instituições ainda não atualizaram as recomendações após a divulgação de resultados do primeiro semestre de 2005. Veja um resumo na tabela abaixo das recomendações dos analistas de bancos nacionais e estrangeiros sobre as ações da CPFL Energia.

### Análise dos especialistas - posição em 1/09/2005

<sup>01</sup> US\$ 28/ADR - câmbio R\$ 3/US\$ / <sup>\*</sup>Sobre fechamento de 31/08/2005

Instituição	Rating	Price Target (Final de 2005)	Upside Potencial*
Pactual	"Top Pick"	R\$ 28,00	19,4%
Merrill Lynch	"Buy"	R\$ 27,00	15,1%
UBS	"Buy2"	R\$ 26,00	10,9%
Bear Stearns	"Peerperform"	Em revisão	—
CSFB <sup>01</sup>	"Outperform"	US\$ 28,00	19,4%
BBVA	"Outperform"	R\$ 27,60	17,7%
BB	N/D	Em revisão	—
Itaú	"Buy"	R\$ 29,17	24,4%
Santander	"Buy"	R\$ 25,50	8,7%
BES	Compra	R\$ 26,11	11,3%
Lopes Filho	Compra	R\$ 28,40	21,1%

## Fato Relevante

## IFC realiza conversão total de empréstimo em ações da CPFL Energia

A International Finance Corporation (IFC) promoveu a conversão total do empréstimo concedido à CPFL Energia em 2003, no valor de US\$ 40 milhões. A primeira conversão ocorreu em abril no montante de US\$ 10 milhões e em julho foi realizada a conversão do saldo remanescente no valor de aproximadamente US\$ 30 milhões.

Essa operação é bastante positiva para a empresa uma vez que demonstra a confiança na empresa de um importante

organismo financeiro internacional, a IFC, instituição ligada ao Banco Mundial.

A conversão desse empréstimo em ações aliado ao processo de incorporação da CPFL Geração pela CPFL Energia, elevou o free float da CPFL Energia, totalizando 16,8%, sendo que a IFC detém 1,22% do capital social da empresa. Além da elevação do free float, é importante ressaltar que a operação possibilitou a redução do endividamento do grupo.

## Ações

### CPFE3 e CPL: em importantes índices

As ações da CPFL Energia, negociadas tanto na BOVESPA (CPFE3) quanto na NYSE (CPL), já ingressaram em importantes índices do mercado Os principais são:

## Bovespa:

## 1º Semestre/2005:

- Carteira do ITAG (Índ. de Ações com Tag Along Diferenciado)
- Carteira do IGC (Índ. de Ações com Governança Corporativa Diferenciada)

## 2º Semestre/2005:

- Carteira do IBX-100
- Carteira do IEE (Índice de Energia Elétrica)
- Carteira do IVBX-2 (Índice Valor Bovespa)

## NYSE:

## 1º Semestre/2005:

- Carteira do DJBR20 (Índ. Dow Jones Brazil Titans 20 - as 20 ADR's brasileiras mais negociadas)

## Hidrelétricas

### Investidores visitam usinas de Barra Grande e Campos Novos

No início de agosto, investidores institucionais, acompanhados de profissionais da CPFL Energia, visitaram as usinas hidrelétricas Barra Grande e Campos Novos, no extremo Sul do estado de Santa Catarina. No canteiro de obras, os visitantes puderam conhecer de perto detalhes das usinas, como a barragem e a casa das máquinas.

Em Barra Grande, os investidores tiveram oportunidade de presenciar o enchimento do reservatório e o início dos trabalhos de comissionamentos na usina, cuja operação comercial está prevista para o próximo mês de outubro.

Barra Grande tem a segunda mais alta barragem do mundo e foi construída em parceria com outros investidores privados e estatais. A CPFL Geração detém 25,01% do empreendimento.

Campos Novos está sendo construída nas margens do rio Canoas, no sul do estado de Santa Catarina.

A hidrelétrica tem a mais alta barragem do mundo,

## Evento

### CPFL Energia na Expo Money

O pequeno investidor terá, entre os dias 29 de setembro e 1º de outubro, uma grande oportunidade para conhecer um pouco mais da CPFL Energia, durante a realização da 3ª Expo Money, no Centro de Convenções Frei Caneca, em São Paulo. Um dos destaques do evento é a palestra exclusiva do presidente da CPFL Energia, Wilson Ferreira Jr., dia 30 de setembro, às 15h30, na Sala Capital Aberto, 5º andar.

A CPFL Energia manterá durante toda a feira um estante, onde investidores poderão tirar

suas dúvidas sobre a empresa, receber informações sobre os negócios do Grupo CPFL e também se informar melhor sobre o desempenho das ações no mercado de capitais.

A Expo Money é um evento dirigido aos investidores pessoa física, e tem como um dos principais objetivos abordar e discutir os temas ligados ao mercado de investimentos, criando a oportunidade de aprendizado e aprimoramento aos participantes, através de seminários e palestras sobre o setor financeiro.

## Bom lugar para trabalhar

### CPFL integra pela quarta vez Guia Exame



Giancarlo Giannelli

A CPFL Energia consta pelo quarto ano consecutivo no Guia Exame das 150 melhores empresas para se trabalhar no Brasil. Para alcançar esse mérito, cerca de 600 funcionários responderam questionários enviados diretamente pela revista Exame, avaliando a empresa em diversos critérios como benefícios, camaradagem, possibilidade de ascensão na carreira e orgulho, entre outros.

O diretor de Recursos Humanos, Arlindo Casagrande Filho (à esq. na foto), recebeu o certificado em cerimônia realizada pela Editora Abril, em São Paulo.

medindo mais de 200 metros de altura.

De acordo com o cronograma em andamento, a hidrelétrica Campos Novos deverá iniciar o enchimento de seu reservatório dentro de algumas semanas. A entrada em operação comercial e sua inauguração oficial devem ocorrer no início de 2006.

Os visitantes assistiram palestras sobre detalhes da construção das usinas e dos programas ambientais implementados pelos empreendedores.

A visita às hidrelétricas Barra Grande e Campos Novos foi organizada juntamente com o Banco Brascan, e contou com a participação de analistas de outras quatro instituições.

Para a especialista de Relações com Investidores da CPFL Energia, Silvia Emanoele, "a visita foi importante para estreitar ainda mais o relacionamento da empresa com investidores, porque permitiu conhecer de perto os empreendimentos de geração do Grupo CPFL Energia".

## Diversidade

**Programa inédito valoriza portadores de deficiência**

Através do Programa de Valorização da Diversidade implantado pela CPFL Energia em 2003, a empresa iniciou em julho um projeto inédito de inclusão social para oferecer formação educacional e qualificação profissional às Pessoas Portadoras de Deficiência (PPD's). A ação afirmativa da empresa pretende abrir as suas portas para o mercado de trabalho e admitir pessoas ao quadro de funcionários efetivos. Os primeiros contratados chegaram na CPFL no meio de setembro e já passam por treinamento específico, realizado na Unicamp.

Os profissionais selecionados para participarem do projeto atuarão em funções administrativas durante meio período e realizarão o supletivo do Ensino Médio em outro meio período. O processo educacional será realizado através de uma parceria entre a CPFL e a Unicamp.

Os 50 selecionados serão registrados por dois anos e rece-



Divulgação

Reprodução de anúncio da CPFL para buscar inscrições de deficientes

berão remuneração e benefícios como os demais funcionários da empresa. Além do ensino formal, terão um treinamento especial, visando assegurar o sucesso da integração no ambiente organizacional. Para acolher os novos colaboradores, a empresa está preparando o público interno e adequando

sua infra-estrutura às necessidades especiais.

Após o fim do contrato especial de capacitação com a CPFL Energia, os selecionados poderão continuar no quadro de colaboradores efetivos. Independente de terem participado, todos aqueles que se inscreveram serão contatados e encami-

nhados para uma possível colocação no mercado de trabalho.

Para divulgar este programa, a CPFL Energia implementou uma campanha publicitária na Região Metropolitana de Campinas, utilizando mídias como: outdoor, busdoor, abrigos de ônibus, rádios e mobiliários urbanos.

## Troféus

**CPFL Paulista vence Prêmios Abradee 2005**

A CPFL Paulista conquistou três dos sete prêmios em disputa concedidos pela Associação dos Distribuidores de Energia Elétrica do Brasil (Abradee). Pelo quarto ano consecutivo, a empresa obteve o prêmio de Responsabilidade Social.

A CPFL Paulista obteve também os prêmios de melhor distribuidora do Brasil em qualidade da gestão e gestão operacional. No ano passado a empresa alcançou o status de finalista do Prêmio Nacional de Qualidade.



Reinald Moraes

Ministra Dilma Rousseff e Wilson com troféu Gestão da Qualidade

## Programa

**A cultura como prioridade**

A CPFL entrou definitivamente para o mapa cultural do país, com o sucesso de seu Espaço Cultural, em Campinas. "O Espaço Cultural CPFL é um dos mais completos centros de discussão da atualidade no Brasil, disponibilizado gratuitamente para a população, sacramentando a vocação da empresa de envolver-se com a comunidade", revela Augusto Rodrigues, diretor de Comunicação Empresarial e Relações Institucionais da CPFL Energia.

A programação diária é eclética e gratuita.



**Investidor CPFL** é uma publicação da CPFL Energia, editada pela Diretoria de Comunicação Empresarial e Relações Institucionais, Rodovia Campinas Mogi Mirim Km 2,5, Jd. Santana - Campinas/SP, CEP 13.088-900. Fone: (19) 3756-8061 Fax: (19) 3756-8040 - [jornalismo@cpfl.com.br](mailto:jornalismo@cpfl.com.br) - Jornalista responsável: Maria Helena Portinari - Mtb 15.577 - Edição: Marcos Sambo - Design: GAD'Design - Vice-Presidente Financeiro e de Relações com Investidores: José Antonio de Almeida Filippo - Gerente de Relações com Investidores: Vitor Fagá - Especialista em RI: Sílvia Emanuele - Diretor de Comunicação Empresarial: Augusto Rodrigues - site Relações com Investidores: <http://ri.cpfl.com.br>