

## Agenda do dia

### MACROECONOMIA

**Brasil** – Fluxo Cambial semanal, arrecadação.

**Estados Unidos** – Pedidos de auxílio desemprego, índice nacional de atividade industrial, PMI composto.

**Alemanha** - PIB

## Agenda do Próximo Dia

### MACROECONOMIA

**Brasil** – Taxa de desemprego (Jan.), resultado primário do setor público.

**Estados Unidos** – Vendas de casas novas

Índices				
Índice	Cot.	Dia	Mês	Ano
Ibovespa	67.461	-1,6%	4,3%	12,0%
IBX	11.227	-1,7%	4,1%	11,5%
IFIX	2.010	0,1%	3,9%	7,8%
S&P	2.364	0,1%	3,9%	5,9%
Nasdaq	5.332	-0,4%	4,4%	9,9%
FTSE	7.271	-0,1%	3,2%	2,6%
DAX	11.948	-0,4%	3,6%	4,1%
STOXX 50	3.334	-0,2%	3,4%	1,6%
CAC	4.891	-0,1%	3,0%	0,6%
Shangai	3.251	-0,3%	2,9%	4,8%
Nikkei	19.371	0,0%	1,8%	1,4%

Commodities*				
Índice	Cotação	Dia	Mês	Ano
WTI	54,4	1,42%	2,92%	1,17%
Brent	56,4	1,07%	1,33%	-0,67%
Cobre	264	-3,33%	-3,13%	5,45%
Ouro	1.250	1,48%	3,44%	8,55%
Minério de Ferro	91,3	-3,14%	9,60%	15,81%

\* Desconsiderando feriados internacionais

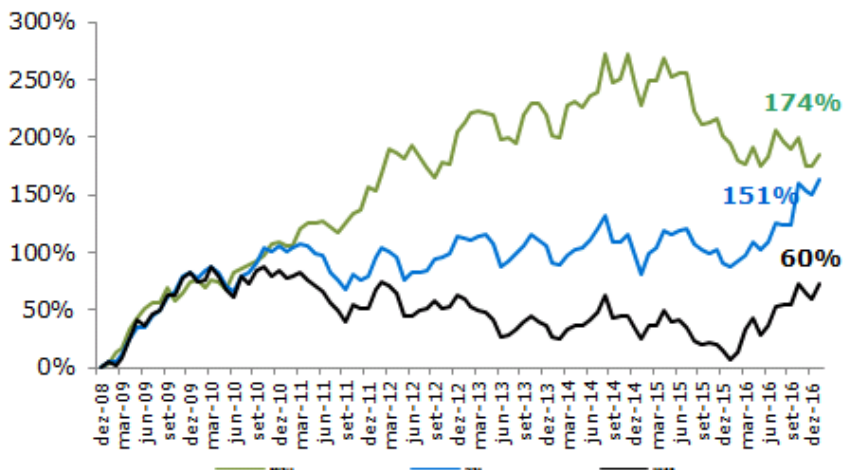
Moedas				
	Cotação	Dia	Mês	Ano
Real/Dólar	3,06	-0,15%	-2,91%	-5,97%
Dólar/Euro	1,06	0,24%	-1,99%	0,63%
Yen/Dólar	112,70	-0,53%	-0,09%	-3,67%
Yuan/Dólar	6,87	-0,09%	0,03%	-1,18%

Maiores oscilações do dia Ibovespa			
Empresa	Alta	Empresa	Baixa
SMLE3	2,3%	NATU3	-6,2%
JBSS3	0,8%	BRAP4	-5,5%
RENT3	0,8%	CCRO3	-4,9%
EQTL3	0,8%	USIM5	-4,7%
Empresa	Vol. R\$mm	Empresa	Vol. R\$mm
VALE5	43,5	CPL6	0,5
PETR4	41,2	PCAR4	0,7
USIM5	23,5	MULT3	0,8
GOAU4	22,9	CTIP3	0,8

CDS				
	Cotação	Dia	Mês	Ano
Brasil	220	-1,91%	-12,32%	-21,63%
Alemanha	23	-10,37%	19,75%	3,81%
China	92	-1,59%	-16,44%	-21,71%
Rússia	168	-3,66%	-8,68%	-27,24%

Renda Fixa				
	Cotação	Dia	Mês	Ano
DI Jan18	10,32%	-1,16%	-5,22%	-10,32%
DI Jan19	9,77%	-1,65%	-5,39%	-11,06%

### Rentabilidade Acumulada - ATIVA Vs IBOV



Fonte: ATIVA Research e Bloomberg

### Rentabilidade mensal Carteiras ATIVA

Carteira	fev/17	2016
Mensal	4,80%	10,33%
Defensiva	0,79%	4,91%
Valor	5,54%	12,07%
Ibovespa	4,32%	12,01%
IBX-50	4,11%	11,53%

Fonte: Reuters e ATIVA Research

Para ter acesso ao relatório detalhado, [clique aqui.](#)

## **MACROECONOMIA**

### **Brasil – Fluxo Cambial Semanal**

O fluxo cambial da terceira semana de fevereiro ficou negativo em US\$ 664 milhões. O fluxo cambial do ano até o dia 17 de fevereiro ficou em US\$ 549 milhões.

### **Brasil – Arrecadação**

A arrecadação de impostos e contribuições federais somou R\$ 137,39 bilhões em janeiro de 2017

### **Estados Unidos – Pedidos de auxílio-desemprego**

O número de pedidos de auxílio-desemprego subiu seis mil para 244 mil na semana encerrada em 18 de fevereiro. O resultado veio pior do que a estimativa de avanço para 240 mil.

### **Estados Unidos – Índice de atividade industrial**

O índice de atividade industrial recuou de 20 em janeiro para 11 em fevereiro.

### **Alemanha – PIB**

O PIB da Alemanha cresceu 0,4% no 4T16 ante os três meses anteriores. Na comparação anual o indicador registrou expansão de 1,7%. Ambos os dados vieram em linha com as estimativas.

	Código Ação	Cotação R\$	Variações (%)					52-sem		R\$ (mil)	Volume		Free Float	Val. Merc. R\$ mm
			Dia	Semana	Mês	Ano	52-sem	Mínimo	Máximo		Méd. 5D	Méd. 20D		
<b>Índices</b>														
Ibovespa	IBOV	67461,39	-1,6%	-0,4%	-	12,0%	58,65	41210,72	69487,58	10.659.000	178%	172,2%		
IBX-50	IBX50	11227,47	-1,7%	-0,4%	-	11,5%	55,24	7011,76	11563,22					
IGC	IGC	10119,58	-1,4%	-0,5%	-	11,9%	45,35	6765,25	10376,47					
<b>Açúcar e Alcool</b>														
COSAN	CSAN3	40,71	-1,3%	-4,4%	-	6,7%	68,73	24,53	44,37	64.188	14%	16,1%	38%	16.581
SAO MARTINHO	SMT03	18,90	-0,3%	-4,1%	-	-3,1%	17,91	13,78	21,63	11.601	14%	11,4%	43%	6.426
<b>Alimentos</b>														
MINERVA SA	BEEF3	10,86	-1,3%	-8,7%	-	-10,6%	-9,50	8,64	12,83	13.602	10%	12,3%	62%	2.605
BRF SA	BRFS3	40,60	0,3%	-5,3%	-	-15,9%	-25,74	40,25	58,27	100.591	8%	8,5%	82%	32.986
JBS	JS3	11,90	0,8%	-1,2%	-	4,4%	11,64	8,20	12,95	68.456	10%	8,6%	29%	32.472
MARFRIG GLO FOOD	MRFG3	6,11	-4,1%	-12,7%	-	-7,6%	0,00	4,89	7,48	29.298	18%	15,5%	32%	3.796
<b>Autopeças e indústria</b>														
METAL LEVE	LEVE3	22,41	0,4%	2,9%	-	7,9%	-4,27	19,09	27,21	2.620	10%	8,9%	30%	2.875
IOCHP-MAXION	MYPK3	14,70	-2,5%	-1,9%	-	28,3%	62,87	8,84	19,96	17.906	15%	17,5%	60%	1.443
MARCOPOLO-PREF	POMO4	2,87	-2,7%	-6,8%	-	4,7%	43,36	1,99	3,69	10.665	12%	14,3%	81%	2.481
RANDON PART-PREF	RAPT4	4,73	-1,0%	1,7%	-	37,1%	134,33	1,89	5,14	9.219	12%	12,5%	73%	1.474
TUPY	TUPY3	13,75	1,0%	4,4%	-	14,5%	-10,72	10,76	18,02	8.392	12%	14,8%	39%	1.982
WEG SA	WEGE3	16,75	-2,0%	-0,9%	-	8,1%	18,89	12,76	18,30	34.649	11%	11,9%	35%	27.040
<b>Concessões e logística</b>														
CCR SA	CCRO3	18,00	-4,9%	-3,0%	-	12,8%	50,19	12,11	19,26	347.776	19%	20,2%	55%	36.360
ECORODOVIAS	ECOR3	9,65	-2,0%	4,2%	-	17,1%	132,54	4,13	10,00	36.133	9%	12,4%	36%	5.391
RUMO LOGISTICA O	RUMO3	8,53	-2,2%	-6,8%	-	38,9%	294,91	2,10	9,51	85.055	8%	9,6%	63%	11.422
<b>Construção</b>														
BR PROPERTIES SA	BRPR3	9,48	-0,4%	0,3%	-	26,4%	13,53	7,32	10,40	7.948	11%	5,9%	30%	2.827
CYRELA	CYRE3	13,23	-2,5%	-2,0%	-	28,8%	69,24	7,81	14,50	37.244	18%	12,0%	63%	5.289
DURATEX SA	DTEX3	8,58	-1,3%	-0,6%	-	26,3%	38,08	5,93	10,08	14.800	16%	11,1%	43%	5.936
EZ TEC	EZTC3	19,12	-3,0%	-1,1%	-	22,2%	66,45	11,60	20,20	13.422	15%	10,9%	36%	3.155
GAFISA	GFS3	2,38	-4,0%	-5,6%	-	28,0%	-4,19	1,71	3,04	20.328	11%	10,1%	96%	900
MRV ENGENHARIA	MRVE3	14,23	-0,5%	1,8%	-	30,1%	48,79	9,63	14,98	48.857	13%	12,1%	64%	6.320
<b>Consumo</b>														
AMBEV SA	ABEV3	18,13	-0,8%	1,3%	-	11,0%	2,65	15,79	20,09	199.962	13%	11,4%	28%	284.960
ALPARGATAS-PREF	ALPA4	12,30	1,1%	2,8%	-	22,9%	56,96	7,28	12,50	43.978	27%	45,2%	86%	5.233
CVC BRASIL OPERA	CVCB3	28,80	1,6%	5,6%	-	21,5%	151,17	11,21	28,94	25.929	16%	14,4%	99%	3.869
HYPERMARCAS SA	HYPE3	27,04	-0,3%	-0,8%	-	5,7%	15,29	22,25	32,11	87.614	13%	11,8%	60%	17.096
M DIAS BRANCO SA	MDIA3	135,75	-0,9%	-0,4%	-	18,0%	120,09	61,79	144,93	30.444	14%	14,8%	37%	15.340
NATURA	NATU3	25,11	-6,2%	-5,8%	-	9,1%	-7,57	21,30	34,20	86.398	23%	30,6%	45%	10.828
<b>Educação</b>														
ESTACIO	ESTC3	15,26	0,4%	-2,8%	-	-3,4%	37,35	10,68	20,48	24.348	9%	7,9%	83%	4.851
KROTON	KROT3	13,80	0,1%	-1,7%	-	3,5%	50,40	8,97	17,08	128.378	10%	9,3%	93%	22.440
SER EDUCACIONAL	SEER3	19,07	-0,7%	-0,2%	-	2,1%	147,85	7,25	23,18	8.927	6%	9,7%	30%	2.388
<b>Mineração e Siderurgia</b>														
BRASEPAR SA -PR	BRAP4	23,30	-5,5%	2,2%	-	56,9%	455,10	3,80	27,35	206.704	15%	24,4%	97%	7.821
SID NACIONAL	CSNA3	12,00	-3,6%	-4,1%	-	10,6%	129,89	4,95	14,12	66.085	17%	12,8%	43%	16.650
GERDAU-PREF	GGBR4	12,81	-2,3%	-3,8%	-	18,6%	230,79	3,41	14,64	155.166	13%	12,7%	77%	19.815
MET GERDAU-PREF	GOAU4	5,71	-3,1%	-2,7%	-	19,0%	327,19	1,11	6,33	133.009	14%	14,8%	99%	5.129
USIMINAS-PREF A	USIM5	5,03	-4,7%	-7,7%	-	22,7%	450,09	0,86	5,62	120.831	15%	16,6%	75%	9.293
VALE SA	VALE3	33,17	-4,4%	-2,6%	-	29,2%	169,44	10,89	37,28	421.908	16%	22,2%	40%	170.873
VALE SA-PF	VALE5	31,65	-4,1%	-1,9%	-	35,6%	253,88	8,01	35,20	1.405.311	14%	18,2%	100%	170.873
<b>Papel e Celulose</b>														
FIBRIA CELULOSE	FIBR3	26,88	-3,3%	-5,1%	-	-15,7%	-34,86	18,26	44,00	55.059	15%	10,3%	41%	14.890
KLBIN SA - UNIT	KLBN11	15,21	-1,9%	-2,2%	-	-13,4%	-26,64	14,82	22,00	35.832	13%	11,4%	100%	15.971
SUZANO PA-PREF A	SUZB5	13,37	-3,3%	-2,4%	-	-5,8%	-12,78	9,15	16,62	61.284	14%	12,3%	88%	14.785
<b>Petróleo e gás</b>														
BRASKEM-PREF A	BRKM5	33,06	-3,0%	-0,2%	-	-3,5%	46,25	18,00	36,99	44.494	11%	11,5%	49%	25.427
PETROBRAS	PETR3	16,48	-0,7%	-1,4%	-	-2,7%	132,77	6,74	19,72	144.368	12%	10,0%	36%	209.819
PETROBRAS-PREF	PETR4	15,56	-0,9%	-0,3%	-	4,6%	216,26	4,65	18,49	649.189	11%	11,6%	66%	209.819
QGEP PARTICIPACO	QGEP3	5,88	1,4%	-6,7%	-	10,3%	45,33	3,54	6,50	2.093	5%	6,2%	34%	1.563
ULTRAPAR	UGPA3	66,78	-1,9%	-1,7%	-	-2,4%	10,35	60,10	79,05	89.502	12%	11,5%	76%	37.157
<b>Saúde</b>														
FLEURY SA	FLRY3	43,69	2,1%	5,9%	-	22,6%	202,00	14,90	44,00	31.815	12%	10,4%	61%	6.864
ODONTOPREV	ODPV3	11,90	1,7%	2,1%	-	-5,6%	16,72	9,89	14,22	17.727	18%	17,8%	50%	6.322
QUALICORP SA	QUAL3	19,86	-1,2%	0,1%	-	3,2%	71,16	12,33	23,59	19.190	9%	7,5%	99%	5.537

	Código Ação	Cotação R\$	Variações (%)					52-sem		R\$ (mil)	Volume		Free Float	Val. Merc. R\$ mm
			Dia	Semana	Mês	Ano	52-sem	Mínimo	Máximo		Méd. 5D	Méd. 20D		
<b>Setor financeiro</b>														
BANCO DO BRASIL	BBAS3	33,35	-2,2%	1,3%	-	18,7%	158,13	12,70	34,75	294.360	11%	13,2%	36%	95.562
BRADESCO SA	BBDC3	33,07	-1,7%	3,7%	-	13,6%	67,85	19,97	34,16	48.371	10%	10,6%	26%	185.324
BRADESCO SA-PREF	BBDC4	33,67	-1,5%	2,3%	-	16,2%	87,37	18,21	34,53	421.661	16%	12,7%	97%	185.324
BB SEGURIDADE PA	BE3	29,32	0,0%	2,0%	-	6,7%	28,42	22,62	33,80	115.939	14%	10,2%	34%	58.640
BANRISUL-PREF B	BRSR6	17,28	-2,9%	2,6%	-	67,4%	251,35	5,04	19,49	23.122	8%	8,3%	86%	8.752
BM&FBOVESPA SA	BVMF3	19,51	-2,6%	-1,0%	-	18,2%	80,46	10,79	20,76	220.276	14%	13,1%	96%	35.411
CIELO SA	CIEL3	27,83	-2,1%	-3,4%	-	0,2%	8,79	24,43	37,78	158.186	10%	7,9%	41%	63.007
CETIP	CTIP3	47,12	0,4%	-0,3%	-	6,5%	29,54	37,41	47,65	37.896	9%	7,9%	87%	12.392
ITAUSA-PREF	ITSA4	10,22	-1,3%	1,3%	-	26,3%	80,35	5,90	10,52	183.425	11%	11,4%	83%	74.897
ITAU UNIBAN-PREF	ITUB4	40,35	-1,5%	-1,2%	-	21,6%	87,40	21,96	42,00	660.317	16%	12,2%	100%	248.971
PORTO SEGURO SA	PSSA3	29,23	0,5%	2,3%	-	8,7%	27,28	22,45	32,00	20.168	15%	12,6%	29%	9.450
BANCO SANTA-UNIT	SANB11	34,52	-2,2%	-0,1%	-	21,9%	155,58	13,83	36,13	35.671	8%	9,6%	11%	130.885
SUL AMERICA-UNIT	SULA11	20,05	0,5%	-2,1%	-	11,4%	19,94	14,64	20,87	18.627	14%	15,4%	100%	6.832
<b>Shoppings</b>														
ALIANSC SHOPPIN	ALSC3	14,73	-3,0%	-4,8%	-	1,9%	43,16	10,10	17,12	6.576	10%	6,9%	35%	2.986
BR MALLS	BRML3	15,13	-2,4%	-0,1%	-	26,6%	53,54	9,57	15,85	101.589	14%	12,3%	100%	9.252
IGUATEMI	IGTA3	31,30	-1,8%	1,9%	-	17,4%	47,92	20,75	32,69	26.826	9%	10,9%	39%	5.528
MULTIPLAN	MULT3	65,15	-2,2%	-1,1%	-	10,3%	47,39	43,19	67,99	51.178	11%	8,7%	45%	12.464
<b>Telecomunicação e tecnologia</b>														
TIM PART	TIMP3	9,82	-0,1%	-0,3%	-	25,4%	59,09	6,21	10,07	38.145	15%	11,3%	33%	23.775
TOTVS SA	TOTS3	25,00	0,0%	-3,5%	-	4,0%	-21,68	21,30	34,35	28.600	16%	17,4%	72%	4.141
TELEF BRASI-PREF	VIVT4	46,50	-1,2%	-0,2%	-	6,4%	31,53	35,57	50,28	78.290	9%	10,1%	37%	73.600
VALID SA	VLID3	25,36	-0,1%	3,4%	-	3,0%	-29,98	23,45	39,49	6.017	10%	8,0%	100%	1.642
<b>Transporte Aéreo</b>														
GOL-PREF	GOLL4	8,82	-2,5%	-0,8%	-	90,9%	347,72	1,86	10,24	54.365	6%	13,0%	49%	3.063
MULTIPLUS SA	MPLU3	39,01	-1,0%	0,0%	-	15,4%	64,37	25,16	49,08	19.340	12%	13,8%	27%	6.329
SMILES SA	SMLE3	61,25	2,3%	-1,2%	-	37,0%	131,22	26,98	63,38	75.368	14%	17,4%	46%	7.585
<b>Utilities</b>														
ALUPAR INV-UNIT	ALUP11	20,00	0,0%	0,8%	-	17,0%	87,66	10,84	20,34	5.835	6%	7,4%	100%	5.006
CESP-PREF B	CESP6	18,13	-0,9%	-1,8%	-	34,4%	29,27	10,90	18,98	21.568	7%	7,4%	84%	5.639
CEMIG-PREF	CMIG4	10,77	-2,1%	3,4%	-	39,7%	95,47	5,16	11,74	117.291	11%	14,9%	93%	14.669
CPFL ENERGIA SA	CPFE3	25,48	-0,1%	-0,4%	-	1,9%	60,24	15,82	25,60	32.933	13%	12,0%	32%	25.936
COPEL-PREF B	CPL6	34,18	-0,8%	-0,7%	-	24,9%	55,40	21,87	37,82	18.400	8%	10,3%	100%	8.224
COPASA MG - ORD	CSMG3	50,49	1,5%	1,4%	-	38,3%	280,58	13,04	52,00	33.594	10%	8,6%	49%	6.400
ENGIE BR ENER SA	EGIE3	37,70	0,0%	0,9%	-	7,7%	13,40	33,26	43,90	31.294	12%	10,2%	31%	24.608
ELETRORBRAS	ELET3	21,39	0,8%	-1,7%	-	-6,2%	255,91	5,48	26,15	39.204	14%	14,5%	28%	29.775
ELETRORBRAS-PR B	ELET6	24,56	1,2%	-2,4%	-	-5,1%	144,38	9,51	30,41	32.031	12%	11,5%	85%	29.775
ELETROPUL-PRF	ELPL4	12,16	-1,9%	-1,9%	-	7,7%	53,36	6,56	14,43	21.044	13%	11,5%	100%	2.985
EMBRAER	EMBR3	17,81	-2,6%	-2,0%	-	11,3%	-39,33	13,83	30,58	44.514	12%	12,0%	89%	13.188
ENERGIAS DO BRAS	ENBR3	13,68	-3,3%	-2,1%	-	2,1%	22,81	11,61	15,82	39.953	16%	20,0%	49%	8.302
EQUATORIAL E-ORD	EQTL3	60,43	0,8%	3,6%	-	11,1%	66,33	36,41	60,83	54.391	12%	10,2%	100%	12.007
LIGHT SA	LIGT3	22,25	0,2%	4,0%	-	28,2%	147,58	7,71	22,76	30.568	10%	13,2%	38%	4.538
SABESP	SP3	33,14	-1,3%	-2,0%	-	15,1%	45,73	21,37	34,70	61.793	13%	12,0%	50%	22.652
TRANSM ALIAN-UNI	TAE11	22,05	-0,6%	-0,1%	-	6,3%	35,29	17,54	26,22	28.475	11%	10,9%	100%	7.596
AES TIETE ENERGI	TIET11	15,90	1,3%	3,2%	-	13,6%	27,27	12,89	18,04	15.708	16%	15,9%	41%	6.197
CIA DE TRANSMISA	TRPL4	65,82	-0,4%	-2,9%	-	1,5%	44,85	45,21	71,99	42.335	10%	15,1%	47%	10.467
<b>Varejo</b>														
B2W CIA DIGITAL	BTOW3	12,45	-2,7%	-2,7%	-	22,1%	9,02	8,85	17,55	7.786	8%	8,4%	38%	4.264
CIA HERING	HGTX3	16,49	0,9%	3,8%	-	9,1%	24,11	12,60	19,97	8.257	10%	12,1%	85%	2.659
LOJAS AMERIC	LAME3	13,85	-0,3%	1,5%	-	11,3%	46,59	9,23	16,15	7.730	6%	6,9%	32%	22.532
LOJAS AMERIC-PRF	LAME4	16,92	0,0%	1,0%	-	-0,3%	5,52	13,12	21,64	208.146	10%	22,3%	65%	22.532
LOJAS RENNEN SA	LREN3	26,59	-0,3%	3,1%	-	14,8%	55,19	16,91	27,70	78.817	12%	12,0%	85%	17.112
MAGAZINE LUIZA S	MGLU3	205,08	5,9%	25,4%	-	93,2%	979,94	17,95	205,08	50.221	15%	30,1%	26%	4.435
PAO ACUCA-PREF	PCAR4	58,10	-1,8%	0,3%	-	6,1%	37,07	39,95	62,74	38.468	9%	8,9%	88%	20.632
RAIADROGASIL	RADL3	60,80	0,3%	-3,9%	-	-0,6%	35,63	43,80	71,24	117.891	11%	14,5%	65%	20.087
VIA VAREJO SA	VVAR11	11,33	1,7%	4,7%	-	5,4%	198,53	3,58	12,03	12.747	11%	8,0%	100%	4.876

**Fundos Imobiliários**

Fundo	Código	Cotação R\$	Oferta de Compra	Oferta de Venda	Performance			Yield 12M'	Performance Total em 12 Meses
	Fundo				Dia	Mês	12 Meses		
AESAPAR-FDIIMOB	AEFI11	147,50	147,00	147,50	0,0%	4,7%	70%	9,2%	70%
FII AG CAIXA	AGCX11	1290,00	1282,19	1290,00	-0,2%	-0,1%	55%	8,0%	56%
FII TORRE ALMIRA	ALMI11B BO	1790,00	1780,10	1790,00	-0,2%	-1,1%	63%	16,1%	63%
BB-FIIMOB PROGR	BBFI11B BO	2550,00	2550,00	2569,00	0,8%	0,9%	29%	10,1%	30%
BB PROG II FII	BBPO11	135,50	135,05	135,50	0,4%	3,3%	57%	8,4%	57%
FII BB RND A CORP	BBRC11	129,48	128,50	129,48	0,3%	10,5%	77%	7,1%	77%
BBV-JHSF CID JAR	BBVJ11	56,00	55,53	56,50	0,8%	1,9%	34%	6,1%	34%
FII BTG PACTUAL	BCFF11B BO	74,99	73,65	74,99	2,0%	7,2%	47%	9,2%	47%
BANESTES REC FII	BCRI11	114,95	114,05	114,95	0,0%	0,9%	50%	12,1%	50%
BMBRASCAN LAJES	BMLC11B BO	86,00	86,03	87,08	1,2%	-3,9%	37%	9,3%	38%
BANRISUL NOVAS F	BNFS11	118,00	118,00	121,09	0,8%	-0,2%	43%	6,5%	43%
FII BRASIL PLURA	BPFF11	92,10	92,10	93,79	-1,0%	4,3%	71%	9,2%	71%
FII BTG PACTUAL	BRCR11	106,50	106,35	106,50	-0,4%	11,8%	69%	17,0%	69%
FII C BRANCO	CBOP11	735,00	732,01	735,00	0,0%	5,0%	47%	8,2%	48%
FII CEO CCP	CEOC11B BO	70,50	70,50	71,40	-1,4%	1,8%	51%	0,1%	51%
FD INV BM CNES11	CNES11B BO	98,00	98,00	100,00	0,0%	3,2%	32%	6,1%	32%
FII CAPITANIA II	CPTS11B BO	100,00	99,91	100,00	0,0%	1,0%	16%	13,9%	16%
FII CTI	CTXT11	4,05	4,01	4,05	-0,2%	3,7%	51%	9,7%	51%
FII CX RBRAV	CXRI11	1080,00	1052,00	1090,00	0,0%	5,7%	63%	9,5%	63%
FII ED GALERIA	EDGA11B BO	55,00	55,00	55,18	1,4%	-1,2%	32%	9,7%	32%
FDD-EUROPAR	EURO11	193,00	193,00	196,49	-0,7%	-0,3%	33%	6,2%	33%
FII ANHANG EDUCA	FAED11B BO	224,00	224,20	227,98	0,9%	10,7%	74%	8,6%	74%
FII EDIF AL BARR	FAMB11B BO	4470,00	4470,00	4630,00	-0,7%	-11,3%	44%	8,9%	44%
FUNDO-COM FAR LI	FCFL11B BO	1800,00	1800,00	1849,90	-3,5%	4,0%	61%	6,9%	61%
FII BTG PACTUAL	FEXC11B BO	106,00	105,80	106,00	-3,1%	1,6%	36%	11,5%	36%
RIO BR REND CORP	FFCI11	1,77	1,76	1,77	0,0%	8,0%	54%	7,8%	54%
FII GEN SHOP	FIGS11	69,80	69,78	70,10	-0,1%	0,9%	40%	14,3%	40%
FII IND BRASIL	FIIB11	359,98	356,00	359,98	0,0%	-1,0%	52%	7,1%	53%
RB CAP REN IMOB	FIIP11B BO	169,35	169,22	169,69	-0,1%	-2,2%	55%	10,6%	55%
FII FATORFIX	FIXX11	88,00	87,77	88,74	0,0%	-2,0%	56%	9,8%	56%
FDD S F LIMA	FLMA11	2,29	2,28	2,29	-0,4%	-8,0%	49%	6,9%	49%
FII VBI FL 4440	FVBI11B BO	95,20	95,17	98,83	-0,8%	2,8%	48%	7,2%	48%
FII LOUVEIRA	GRLV11	979,00	966,00	979,00	0,0%	5,2%	-	9,2%	-
FII HOSP CRIANCA	HCRI11B BO	304,00	302,50	304,00	1,3%	3,9%	53%	8,7%	53%
CSHG-BRASIL SHOP	HG 11	2315,00	2272,00	2315,00	0,0%	12,0%	87%	7,2%	87%
CSHG RECEBIVEIS	HGCR11	1077,50	1025,51	1097,90	-0,2%	7,8%	32%	10,7%	32%
CSHG-JHSF PR OFF	HGJH11	1239,99	1230,01	1240,00	1,6%	7,7%	44%	7,4%	44%
CSHG-LOG FIIMOB	HGLG11	1315,00	1300,13	1389,99	1,7%	10,7%	65%	7,9%	66%
CSHG REAL ESTATE	HGRE11	1405,20	1408,00	1409,00	0,4%	7,3%	65%	8,7%	65%
FII IMOBILIARIO H	HTMX11B BO	121,80	121,55	121,80	-0,2%	2,6%	90%	5,2%	90%
FII SHOP JARDIM	JRDM11B BO	82,80	82,63	83,00	-0,2%	9,9%	60%	10,1%	61%

Fundo	Código Fundo	Cotação R\$	Oferta de Compra	Oferta de Venda	Performance			Yield 12M*	Performance Total em 12 Meses
					Dia	Mês	12 Meses		
MAXI RENDA FII	MXRF11	94,50	94,00	94,50	0,6%	3,3%	35%	11,0%	35%
FII-NS LOURDES	NSLU11B BO	215,63	215,63	218,00	-1,1%	8,9%	35%	9,2%	35%
FII THE ONE	ONEF11	1039,00	1005,20	1039,00	3,4%	10,0%	49%	5,3%	49%
POLO FII	PLRI11	114,98	108,21	114,98	0,0%	9,0%	33%	12,3%	33%
FII POLO CRI	PORD11	105,80	105,01	105,50	-0,2%	2,8%	29%	88,5%	29%
FII-IMOBIL PAR SC	PQOP11	2299,00	2299,00	2300,00	0,0%	6,6%	79%	6,5%	79%
FII PRES VARGAS	PRSV11	491,02	491,02	494,89	0,2%	0,4%	8%	7,3%	8%
FII JHSF FBV	RBBV11	72,50	71,50	72,50	0,0%	2,0%	30%	9,8%	30%
RB CAP GEN SHOPP	RBCS11	36,88	36,52	36,90	-0,3%	6,1%	49%	23,9%	50%
RB-RENDA II	RBRD11	72,19	72,06	72,19	0,0%	0,9%	60%	11,3%	61%
RENDA ESCRITORIO	RDES11	60,99	58,60	60,99	4,1%	4,7%	2%	4,1%	3%
BB RENDA PAPEIS	RNDP11	1090,00	1085,01	1095,00	-2,7%	6,0%	40%	12,2%	40%
FII RIO NEGRO	RNGO11	96,00	95,25	96,00	1,6%	8,8%	63%	8,6%	63%
SANTANDER AG FII	SAAG11	125,50	125,31	125,50	-0,3%	1,9%	68%	7,8%	68%
SDI LOG RIO	SDIL11	92,30	91,10	92,30	-0,1%	5,6%	90%	7,9%	90%
SHOPPING-PAT HIG	SHPH11	935,00	910,00	945,00	-1,4%	17,6%	78%	4,5%	78%
SP DOWNTOWN FII	SPTW11	63,72	63,72	64,00	-1,4%	1,4%	34%	13,8%	34%
FII TB OFFICE	TBOF11	70,60	70,01	70,60	0,9%	10,0%	31%	4,0%	31%
FD INV BM THRA11	THRA11B BO	87,00	86,20	94,50	-3,3%	3,7%	58%	-	-
FII TORRE NORTE	TRNT11B BO	161,00	160,75	163,36	1,5%	-3,1%	22%	5,9%	22%
TRX REALTY LOG I	TRXL11	69,75	69,75	71,00	-1,8%	1,5%	47%	10,2%	47%
FII VL OLIMPIA C	VLQL11	79,52	79,11	82,37	0,7%	3,5%	63%	7,3%	63%
FATOR-VERITA IMO	VRTA11	127,00	126,81	127,00	-1,2%	4,2%	42%	12,2%	42%
XP CORPORATE FII	XPCM11	84,70	84,70	85,21	0,1%	-5,1%	71%	11,5%	72%
XP GAIA LOTE I	XPGA11	98,75	98,76	100,90	-0,3%	-0,8%	44%	10,8%	44%
TRX EDIF CORP	XTED11	21,45	21,00	21,45	7,1%	6,2%	-20%	14,3%	-20%

**Calendário Econômico e Político**

	06.fev	07.fev	08.fev	09.fev	10.fev
BR	Balança Comercial Semanal Produção e venda de veículos (Jan)		IPCA (Jan)	Fluxo cambial semanal	
Internacional	Encomendas à indústria (Alemanha)(Dez) PMI Composto (China)(Jan)	Relatório JOLTS (EUA) (Dez) Produção industrial (Alemanha)(Dez)		Pedidos de auxílio-desemprego (EUA) Estoques no atacado (EUA)(Dez)	Preços de importações (EUA)(Jan) Sentimento do Consumidor Univ. Michigan (EUA)(Fev) Balança comercial (China)(Jan) PPI (Japão)(Jan)
	13.fev	14.fev	15.fev	16.fev	17.fev
BR	Balança comercial Semanal	Vendas no varejo (Dez)		IBC-BR (Dez) Fluxo cambial semanal	Conta corrente (Jan) IED (Jan)
Internacional	PIB (Japão)(4Q16)	PPI (EUA)(Jan) Produção Industrial (Zona do Euro)(Dez) PIB (Zona do Euro)(4Q16) Índice ZEW (Zona do Euro)(Fev) PIB (Alemanha)(4Q16) CPI (Alemanha)(Jan) CPI (China)(Jan) PPI (China)(Jan) Produção Industrial (Japão)(Dez)	CPI (EUA)(Jan) Produção industrial (EUA)(Jan) Vendas no varejo (EUA)(Jan) Índice Empire State (EUA)(Fev)	Pedidos de auxílio-desemprego (EUA) Índice regional de atividade (EUA)(Fev)	
	20.fev	21.fev	22.fev	23.fev	24.fev
BR	Balança comercial Semanal		IPCA-15 (Fev) COPOM Confiança do Empresário (Fev)	Fluxo cambial semanal Arrecadação (Jan)	Taxa de desemprego (Jan) Resultado primário do setor público (Jan)
Internacional	Confiança do consumidor (Zona do Euro)(Fev) PPI (Alemanha)(Jan)	PMI Industrial (EUA)(Fev) PMI Composto (Zona do Euro)(Fev) PMI Composto (Alemanha)(Fev) PMI Industrial (Japão)(Fev)	Vendas de casas existentes (EUA)(Fev) CPI (Zona do Euro)(Jan) Índice Ifo (Alemanha)(Fev)	Pedidos de auxílio-desemprego (EUA) Índice nacional de atividade industrial (EUA)(Jan) OMI Composto (EUA)(Fev) PIB (Alemanha)(4Q16)	Vendas de casas novas (EUA)(Jan)
	27.fev	28.fev	01.mar	02.mar	03.mar
BR		Confiança do consumidor (Fev)	Balança comercial (Fev)	Fluxo cambial semanal	
Internacional	Encomendas de bens duráveis (EUA) (Jan) Vendas de casas pendentes (EUA)(Jan) Índice de atividade regional (EUA)(Fev) Confiança do consumidor (Zona do Euro)(Fev)	PIB (EUA)(4Q16) Estoques no atacado (EUA)(Jan) Confiança do consumidor (EUA)(Fev) Índice regional de atividade (EUA)(Fev) Produção industrial (Japão)(Jan) Vendas no Varejo (Japão)(Jan) PMI Industrial (Japão)(Fev)	PCE (EUA)(Jan) PMI Industrial (EUA)(Fev) Índice de atividade industrial (EUA)(Fev) Gastos com construção (EUA)(Jan) Gastos com consumo (EUA)(Jan) Livro Bege (EUA) PMI Industrial (Zona do Euro)(Fev) Taxa de desemprego (Alemanha)(Fev) CPI (Alemanha)(Fev) PMI Industrial (China)(Fev)	Pedidos de auxílio-desemprego (EUA) Taxa de desemprego (Zona do Euro)(Jan) PPI (Zona do Euro)(Jan) CPI (Zona do Euro)(Fev)	PMI Composto (EUA)(Fev) PMI Composto (Zona do Euro)(Fev) PMI Composto (Alemanha)(Fev) PMI Composto (China)(Fev) CPI (Japão)(Jan) Taxa de desemprego (Japão)(Jan) Confiança do consumidor (Japão)(Fev)

#### DISCLAIMER

O(s) analista (as) de investimento envolvido(s) na elaboração do presente relatório declara(m) que as recomendações aqui contidas refletem exclusivamente suas opiniões pessoais sobre as companhias e seus valores mobiliários e foram elaboradas de forma independente e autônoma, inclusive em relação à Ativa S.A. Corretora de Títulos, Câmbio e Valores.

A remuneração variável do(s) analista(s) responsável (eis) pelo presente relatório depende parcialmente das receitas resultantes da atividade de intermediação da Ativa S.A. Corretora de Títulos, Câmbio e Valores. Todavia, dita remuneração está estruturada de forma a preservar a imparcialidade do(s) analista(s).



## RESEARCH

### **ANÁLISE DE EMPRESAS**

#### **Analista Responsável:**

Phillip Soares, CFA

#### **Analistas:**

Lucas Marins, CNPI-P

Phillip Soares, CFA

research@ativainvestimentos.com.br

### **ANÁLISE TÉCNICA**

Lucas Marins, CNPI-P

lmarins@ativainvestimentos.com.br

## ATENDIMENTO

0800 285 0147

## OUVIDORIA

0800 282 9900

## INSTITUCIONAL

### **AÇÕES | RENDA FIXA | MERCADOS FUTUROS**

Mesa RJ: (55 21) 3515-0290

Mesa SP: (55 11) 3339-7036

### **SALES**

Institucional: Tel.: (55 21) 3515-0202

## PESSOA FÍSICA

Mesa RJ: (55 21) 3515-0256/3958-0256

Mesa POA: (55 51) 3017-8707

Mesa SP: (55 11) 3896-6994/6995/6996

Mesa BH: (55 31) 3025-0601

Mesa PR: (55 41) 3075-7400

Mesa GO: (55 62) 3270-4100