

Agenda do dia

MACROECONOMIA

Brasil – IPCA-15, Fluxo cambial semanal.

Japão – Índice de atividade industrial, balança comercial.

Estados Unidos – Vendas de casas existentes

Agenda do Próximo Dia

Brasil – Índice de Evolução de Emprego do Caged.

Estados Unidos – Vendas de casas novas

Índices				
Índice	Cot.	Dia	Mês	Ano
Ibovespa	63.521	0,9%	-4,7%	5,5%
IBX	10.584	0,9%	-4,6%	5,1%
IFIX	2.040	0,2%	0,6%	9,4%
S&P	2.348	0,2%	-0,5%	5,4%
Nasdaq	5.368	0,7%	0,7%	10,7%
FTSE	7.325	-0,7%	1,1%	3,6%
DAX	11.904	-0,5%	0,6%	3,7%
STOXX 50	3.421	-0,3%	3,1%	4,3%
CAC	4.995	-0,2%	2,9%	2,9%
Shangai	3.245	-0,5%	0,1%	4,6%
Nikkei	19.041	-2,1%	-0,4%	-0,3%

Commodities*				
Índice	Cotação	Dia	Mês	Ano
WTI	48,2	-0,17%	-10,83%	-10,35%
Brent	50,7	-0,47%	-8,76%	-10,74%
Cobre	262	0,46%	-3,03%	4,65%
Ouro	1.248	0,12%	-0,47%	8,36%
Minério de Ferro	85,0	-2,97%	-6,88%	7,76%

* Desconsiderando feriados internacionais

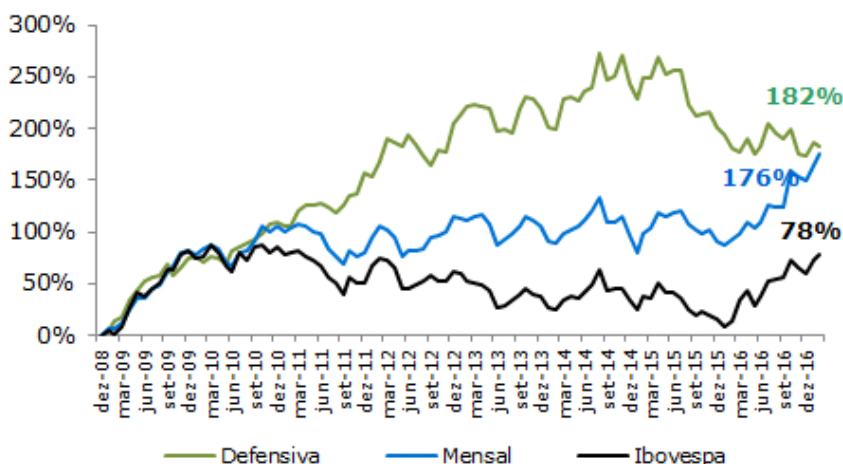
Moedas				
	Cotação	Dia	Mês	Ano
Real/Dólar	3,09	0,09%	-0,68%	-5,01%
Dólar/Euro	1,08	-0,10%	2,12%	2,69%
Yen/Dólar	111,12	-0,53%	-1,46%	-5,02%
Yuan/Dólar	6,88	-0,16%	0,17%	-1,05%

Maiores oscilações do dia Ibovespa			
Empresa	Alta	Empresa	Baixa
PCAR4	5,3%	SUZB5	-2,4%
PETR4	5,1%	WEGE3	-2,4%
GOAU4	3,6%	CMIG4	-2,1%
QUAL3	3,5%	HYPE3	-2,1%
Empresa	Vol. R\$mm	Empresa	Vol. R\$mm
PETR4	62,6	CPLE6	0,5
VALE5	32,0	MULT3	0,6
BVMF3	24,9	EGIE3	0,8
CMIG4	23,7	ELET3	0,9

CDS				
	Cotação	Dia	Mês	Ano
Brasil	239	0,93%	6,83%	-14,86%
Alemanha	20	2,73%	-11,07%	-10,15%
China	87	2,66%	-4,59%	-25,65%
Rússia	179	2,63%	6,27%	-22,68%

Renda Fixa				
	Cotação	Dia	Mês	Ano
DI Jan18	9,96%	0,05%	-3,76%	-13,51%
DI Jan19	9,48%	0,26%	-3,21%	-13,74%
DI Jan20	9,66%	0,29%	-2,19%	-12,88%

Rentabilidade Acumulada - ATIVA Vs IBOV



Fonte: ATIVA Research e Bloomberg

Rentabilidade mensal Carteiras ATIVA

Carteira	mar/17	2016
Mensal	-4,81%	4,70%
Defensiva	-1,80%	1,08%
Valor	-6,96%	4,56%
Ibovespa	-4,71%	5,47%
IBX-50	-4,56%	5,14%

Fonte: Reuters e ATIVA Research

Para ter acesso ao relatório detalhado, [clique aqui.](#)

MACROECONOMIA

Brasil – IPCA-15

O IPCA-15 em março atingiu 0,15%, o menor resultado para o mês desde 2009, em linha com o esperado.

Brasil – Fluxo Cambial Semanal

O fluxo cambial da semana do dia 13 ao dia 17 de março ficou negativo em US\$ 84 milhões. No acumulado do mês segue positivo em US\$ 3,474 bilhões, com ingresso líquido de US\$ 4,413 bilhões e saída de US\$ 939 milhões.

Estados Unidos – Vendas de Casas Existentes

As vendas de moradias usadas recuaram 3,7% em fevereiro na comparação com janeiro, para a taxa anual ajustada de 5,48 milhões abaixo das expectativas de queda de 2,5% para 5,55 milhões.

Japão – Balança Comercial

A balança comercial japonesa apresentou superávit de 813,4 bilhões de ienes no mês de fevereiro, abaixo da previsão de 859,1 bilhões. As exportações cresceram para 6,347 trilhões de ienes no mês, com alta de 1,3% e as importações aumentaram 1,2% para 5,533 trilhões na comparação mensal.

	Código Ação	Cotação R\$	Variações (%)					52-sem		R\$ (mil)	Volume		Free Float	Val. Merc. R\$ mm
			Dia	Semana	Mês	Ano	52-sem	Mínimo	Máximo		Méd. 5D	Méd. 20D		
Índices														
Ibovespa	IBOV	63521,34	0,9%	-1,1%	-	5,5%	24,53	47873,65	69487,58	9.135.000	118%	136,7%		
IBX-50	IBX50	10584,14	0,9%	-1,0%	-	5,1%	22,83	8089,05	11563,22					
IGC	IGC	9708,85	0,6%	-1,5%	-	7,4%	21,35	7538,15	10376,47					
Açúcar e Álcool														
COSAN	CSAN3	37,61	3,2%	-0,6%	-	-1,4%	24,55	28,63	44,37	32.876	7%	6,2%	38%	15.341
SAO MARTINHO	SMT03	17,89	0,5%	-3,0%	-	-8,3%	11,84	13,78	21,63	6.338	5%	5,8%	40%	6.512
Alimentos														
MINERVA SA	BEEF3	9,35	-0,5%	-7,3%	-	-23,0%	-18,34	8,64	12,83	15.414	3%	7,6%	60%	2.149
BRF SA	BRFS3	35,58	-0,8%	-4,1%	-	-26,3%	-34,77	32,72	58,27	186.659	5%	9,7%	82%	28.908
JBS	J53	10,95	1,8%	2,1%	-	-3,9%	2,73	8,20	12,95	117.881	8%	12,9%	24%	29.880
MARFRIG GLO FOOD	MRFG3	5,55	2,4%	-0,9%	-	-16,0%	-18,26	4,89	7,48	11.827	9%	7,5%	32%	3.448
Autopeças e indústria														
METAL LEVE	LEVE3	21,17	-2,4%	-5,9%	-	2,0%	-4,77	19,09	27,21	2.708	10%	10,3%	30%	2.716
IOCHP-MAXION	MYPK3	14,96	-1,4%	-6,7%	-	30,6%	17,11	11,23	19,96	8.393	7%	6,1%	69%	2.072
MARCOPOLO-PREF	POMO4	2,58	-2,6%	-4,8%	-	-5,8%	3,69	2,16	3,69	6.699	6%	6,2%	84%	2.247
RANDON PART-PREF	RAPT4	4,48	2,3%	-0,4%	-	29,9%	43,12	2,57	5,14	2.793	6%	4,8%	73%	1.393
TUPY	TUPY3	14,92	1,3%	-2,1%	-	24,2%	-6,72	10,76	17,40	2.638	3%	3,7%	39%	2.151
WEG SA	WEGE3	16,40	-2,4%	-2,7%	-	6,2%	13,44	13,16	18,30	39.418	10%	9,1%	35%	26.475
Concessões e logística														
CCR SA	CCRO3	17,32	-0,5%	-2,4%	-	8,5%	25,33	12,87	19,26	116.559	11%	8,1%	55%	34.986
ECORODOVIAS	ECOR3	8,71	-0,5%	-2,6%	-	5,7%	48,48	5,62	10,00	23.513	10%	7,4%	36%	4.866
Construção														
BR PROPERTIES SA	BRPR3	8,79	-2,2%	-1,3%	-	17,2%	-0,34	7,32	10,40	8.278	11%	12,8%	30%	2.621
CYRELA	CYRE3	13,15	0,4%	-0,3%	-	28,0%	27,43	8,59	14,50	25.392	8%	9,0%	63%	5.257
DURATEX SA	DTEX3	8,66	2,6%	4,8%	-	27,5%	10,71	6,18	10,08	21.310	13%	13,6%	43%	5.991
EZ TEC	EZTC3	19,89	1,9%	1,7%	-	27,1%	35,56	13,90	21,00	16.969	12%	12,9%	36%	3.282
GAFISA	GFS3	2,04	-2,9%	-8,1%	-	9,7%	-18,20	1,71	3,04	18.089	8%	10,8%	96%	905
MRV ENGENHARIA	MRVE3	14,64	-1,2%	-4,0%	-	37,0%	27,48	9,40	15,68	56.309	14%	14,4%	64%	6.502
Consumo														
AMBEV SA	ABEV3	17,31	-0,6%	0,6%	-	6,0%	-4,51	15,79	20,09	147.295	8%	7,0%	28%	272.072
ALPARGATAS-PREF	ALPA4	12,37	-1,0%	0,7%	-	24,4%	64,90	7,28	12,83	6.929	11%	8,6%	86%	5.343
CVC BRASIL OPERA	CVCB3	28,60	-1,0%	-3,9%	-	20,7%	81,40	15,13	30,40	13.097	9%	6,0%	99%	3.842
HYPERMARCAS SA	HYPE3	28,50	-2,1%	-2,2%	-	11,4%	4,17	22,25	32,11	121.930	10%	11,8%	58%	18.019
M DIAS BRANCO SA	MDIA3	125,39	1,0%	-1,6%	-	9,0%	82,81	64,40	144,93	12.880	7%	4,7%	37%	14.169
NATURA	NATU3	27,45	-1,4%	-3,5%	-	19,9%	-1,68	21,30	34,20	29.128	8%	7,0%	45%	11.838
Educação														
ESTACIO	ESTC3	14,75	-1,0%	-3,0%	-	-6,6%	31,71	10,68	20,48	43.361	11%	14,2%	83%	4.689
KROTON	KROT3	12,95	-1,8%	-3,4%	-	-2,9%	16,27	10,44	17,08	159.752	13%	13,5%	93%	21.058
SER EDUCACIONAL	SEER3	18,22	-1,0%	-4,1%	-	-1,0%	75,20	10,12	23,18	7.090	10%	9,7%	30%	2.281
Mineração e Siderurgia														
BRADSPAR SA -PR	BRAP4	21,40	2,6%	-4,4%	-	44,1%	266,14	5,36	27,35	63.858	11%	9,4%	97%	7.243
SID NACIONAL	CSNA3	10,00	0,3%	-5,9%	-	-7,8%	22,85	6,25	14,12	79.566	13%	15,0%	43%	13.875
GERDAU-PREF	GGBR4	11,74	0,0%	-4,9%	-	8,7%	89,60	5,51	14,64	168.853	12%	11,3%	82%	19.902
MET GERDAU-PREF	GOAU4	5,41	3,6%	-5,9%	-	12,7%	154,14	1,83	6,72	114.275	12%	9,7%	97%	4.971
USIMINAS-PREF A	USIM5	4,20	1,4%	-5,2%	-	2,4%	118,75	1,42	5,62	72.061	9%	9,2%	75%	8.105
VALE SA	VALE3	29,40	1,2%	-6,1%	-	14,5%	91,61	13,66	37,28	205.907	9%	9,3%	40%	151.304
VALE SA-PF	VALE5	27,98	1,2%	-6,4%	-	19,9%	149,17	10,15	35,20	890.274	10%	10,4%	100%	151.304
Papel e Celulose														
FIBRIA CELULOSE	FIBR3	28,12	-1,6%	1,5%	-	-11,8%	-16,56	18,26	34,92	52.991	9%	9,8%	41%	15.577
KLabin SA - UNIT	KLBN11	14,40	-2,0%	-2,8%	-	-18,0%	-31,63	14,24	21,92	51.844	12%	15,3%	100%	15.248
SUZANO PA-PREF A	SUZB5	13,11	-2,4%	2,2%	-	-7,7%	-3,98	9,15	14,95	46.618	8%	7,9%	88%	14.497
Petróleo e gás														
BRASKEM-PREF A	BRKM5	31,01	0,2%	0,0%	-	-9,5%	24,30	18,00	36,99	38.587	9%	7,9%	49%	24.176
PETROBRAS	PETR3	14,15	3,3%	2,2%	-	-16,5%	35,02	9,36	19,72	201.630	9%	12,4%	36%	181.835
PETROBRAS-PREF	PETR4	13,66	5,1%	3,8%	-	-8,1%	68,43	7,32	18,49	835.172	11%	13,5%	66%	181.835
QGEP PARTICIPACO	QGEP3	5,94	0,3%	-0,2%	-	11,4%	36,37	3,54	6,51	4.062	12%	10,0%	34%	1.579
ULTRAPAR	UGPA3	68,70	-0,8%	-1,2%	-	1,7%	2,09	62,90	79,05	88.719	9%	8,8%	76%	38.225
Saúde														
FLEURY SA	FLRY3	41,92	1,5%	-1,0%	-	18,8%	119,35	20,00	44,77	17.440	11%	7,6%	61%	6.586
ODONTOPREV	ODPV3	11,30	-0,2%	-1,4%	-	-10,1%	0,68	10,07	14,22	10.120	17%	11,0%	50%	6.004
QUALICORP SA	QUAL3	19,25	3,5%	2,7%	-	0,0%	57,25	13,15	23,59	31.660	8%	10,4%	99%	5.367

	Código Ação	Cotação R\$	Variações (%)					52-sem		R\$ (mil)	Volume		Free Float	Val. Merc. R\$ mm
			Dia	Semana	Mês	Ano	52-sem	Mínimo	Máximo		Méd. 5D	Méd. 20D		
Setor financeiro														
BANCO DO BRASIL	BBAS3	33,05	3,4%	0,7%	-	18,0%	68,36	15,39	35,29	293.458	11%	11,9%	36%	94.702
BRADESCO SA	BBDC3	31,16	-0,6%	-1,6%	-	7,1%	14,62	23,96	34,16	50.887	8%	7,6%	26%	173.300
BRADESCO SA-PREF	BBDC4	31,25	0,4%	-0,9%	-	8,0%	30,28	22,23	34,53	247.214	7%	8,4%	97%	173.300
BB SEGURIDADE PA	BE3	29,45	2,4%	0,3%	-	7,2%	6,95	25,54	33,80	119.444	10%	10,8%	34%	58.900
BANRISUL-PREF B	BRSR6	14,61	-1,2%	-4,6%	-	43,4%	101,07	7,20	19,49	11.927	7%	5,6%	86%	8.525
BM&FBOVESPA SA	BVMF3	18,94	3,1%	4,0%	-	14,8%	26,19	14,87	20,76	472.648	15%	24,9%	96%	34.376
CIELO SA	CIEL3	26,59	-0,4%	-2,5%	-	-3,7%	-7,68	24,43	37,78	112.722	7%	6,2%	41%	60.200
CETIP	CTIP3	48,30	1,3%	1,2%	-	9,4%	25,76	39,44	49,05	463.457	21%	51,7%	87%	12.702
ITAUSA-PREF	ITSA4	9,65	2,6%	-1,2%	-	19,4%	36,27	6,86	10,52	195.764	10%	12,6%	83%	71.089
ITAU UNIBAN-PREF	ITUB4	38,08	0,8%	-0,3%	-	14,8%	36,04	25,32	42,00	325.818	6%	8,0%	100%	235.437
PORTO SEGURO SA	PSSA3	28,12	0,8%	-0,6%	-	4,5%	6,67	25,00	32,00	16.938	8%	10,4%	29%	9.091
BANCO SANTA-UNIT	SANB11	30,36	-1,6%	-2,5%	-	7,2%	82,26	16,53	36,13	70.954	13%	15,0%	9%	114.299
SUL AMERICA-UNIT	SULA11	19,51	-0,2%	-1,2%	-	8,4%	10,49	14,64	21,94	25.729	10%	15,2%	100%	6.648
Shoppings														
ALIANSC SHOPPIN	ALSC3	14,45	0,3%	-1,4%	-	0,0%	9,27	11,89	17,12	3.602	8%	5,1%	35%	2.930
BR MALLS	BRML3	14,03	-1,3%	-1,5%	-	17,4%	16,32	10,05	15,85	75.133	11%	10,3%	100%	8.580
IGUATEMI	IGTA3	32,15	-0,8%	-2,8%	-	20,5%	28,30	23,42	33,67	24.637	8%	7,6%	39%	5.678
MULTIPLAN	MULT3	65,12	-0,9%	-0,7%	-	10,2%	23,94	50,74	67,99	39.946	8%	8,9%	45%	13.041
Telecomunicação e tecnologia														
TIM PART	TIMP3	10,06	-0,9%	-0,3%	-	28,5%	25,35	6,27	10,39	33.929	8%	10,8%	33%	24.356
TOTVS SA	TOTS3	27,76	-1,9%	-1,5%	-	15,5%	-2,72	21,30	33,93	11.798	6%	7,6%	72%	4.598
TELEF BRASI-PREF	VIVT4	46,17	-0,1%	1,0%	-	5,9%	6,23	39,64	50,28	85.188	8%	9,9%	37%	73.048
VALID SA	VLID3	23,51	0,0%	-2,5%	-	-4,5%	-30,76	22,79	36,62	17.065	15%	18,5%	100%	1.522
Transporte Aéreo														
GOL-PREF	GOLL4	8,20	3,7%	-7,9%	-	77,5%	149,24	2,19	10,24	30.601	12%	7,7%	49%	2.847
MULTIPLUS SA	MPLU3	32,70	2,6%	-2,2%	-	-0,7%	7,96	30,31	49,08	7.288	5%	4,3%	27%	5.305
SMILES SA	SMLE3	57,50	3,3%	-7,4%	-	38,3%	70,90	36,45	64,39	54.213	12%	13,0%	46%	7.121
Utilities														
ALUPAR INV-UNIT	ALUP11	19,53	1,1%	-0,4%	-	14,2%	58,95	11,97	20,34	6.029	5%	6,4%	100%	4.888
CESP-PREF B	CESP6	17,84	0,1%	-2,5%	-	32,2%	8,64	10,90	18,98	9.726	6%	4,4%	84%	5.536
CEMIG-PREF	CMIG4	9,83	-2,1%	-15,1%	-	27,5%	35,32	5,16	12,04	227.675	16%	22,5%	93%	13.069
CPFL ENERGIA SA	CPFE3	25,66	0,2%	0,4%	-	2,7%	39,75	17,77	25,75	25.712	4%	7,6%	25%	26.120
COPEL-PREF B	CPL6	32,38	-1,1%	-6,3%	-	18,3%	14,05	23,14	37,82	16.116	10%	7,5%	100%	7.747
COPASA MG - ORD	CSMG3	44,25	4,3%	-1,6%	-	22,0%	152,17	16,56	55,47	26.760	6%	5,9%	49%	5.609
ENGIE BR ENER SA	EGIE3	36,03	0,2%	-2,5%	-	2,9%	0,83	33,26	43,90	30.304	9%	9,0%	31%	23.518
ELETRORBRAS	ELET3	19,08	1,7%	0,3%	-	-16,4%	166,85	6,07	26,15	16.328	7%	5,9%	28%	26.807
ELETRORBRAS-PR B	ELET6	22,84	2,5%	1,7%	-	-11,8%	103,75	9,93	30,41	36.210	16%	14,0%	99%	26.807
ELETROPUL-PRF	ELPL4	12,78	0,6%	-1,8%	-	13,2%	56,77	6,56	14,43	17.027	11%	10,3%	100%	2.876
EMBRAER	EMBR3	17,69	-0,3%	-4,4%	-	10,8%	-24,09	13,83	24,15	43.035	8%	8,3%	89%	13.099
ENERGIAS DO BRAS	ENBR3	13,45	1,7%	-0,4%	-	0,4%	11,70	11,61	15,82	19.186	6%	7,0%	49%	8.162
EQUATORIAL E-ORD	EQTL3	55,24	0,6%	-2,0%	-	1,5%	38,19	38,41	61,97	81.622	9%	12,9%	100%	10.976
LIGHT SA	LIGT3	20,63	0,3%	0,4%	-	18,8%	105,24	7,95	23,18	36.273	14%	13,3%	38%	4.207
SABESP	SP3	31,00	2,6%	-2,7%	-	7,7%	35,84	22,25	34,70	58.701	9%	10,0%	50%	21.189
TRANS ALIAN-UNI	TAE11	21,86	-0,2%	1,3%	-	5,4%	28,99	17,54	26,22	31.657	10%	9,9%	100%	7.531
AES TIETE ENERGI	TIET11	14,15	-1,9%	-4,5%	-	1,1%	11,65	12,89	18,04	21.161	12%	10,6%	41%	5.510
CIA DE TRANSMISA	TRPL4	63,04	-0,1%	-0,3%	-	-2,8%	31,41	46,41	71,99	30.573	10%	10,8%	47%	10.034
Varejo														
B2W CIA DIGITAL	BTOW3	12,02	0,8%	1,1%	-	17,8%	-25,02	8,85	17,55	4.931	10%	6,4%	38%	4.116
CIA HERING	HGTX3	17,69	0,1%	-3,3%	-	17,0%	20,59	12,60	19,97	6.326	9%	6,6%	85%	2.852
LOJAS AMERIC	LAME3	13,07	0,7%	-1,1%	-	5,0%	13,76	9,63	16,15	8.616	5%	5,6%	32%	23.265
LOJAS AMERIC-PREF	LAME4	15,58	0,6%	-0,4%	-	-8,2%	-14,22	13,12	21,64	68.978	9%	6,1%	70%	23.265
LOJAS RENNEN SA	LREN3	26,12	-1,1%	-1,1%	-	13,1%	19,72	18,80	27,70	81.638	10%	12,7%	85%	16.810
MAGAZINE LUIZA S	MGLU3	182,36	-0,9%	-0,8%	-	71,8%	494,01	26,75	218,00	11.245	6%	4,4%	26%	3.943
PAO ACUCA-PREF	PCAR4	60,89	5,3%	6,7%	-	11,2%	19,62	39,95	62,74	138.078	19%	25,9%	88%	16.204
RAIADROGASIL	RADL3	57,30	-0,6%	1,1%	-	-6,4%	11,96	50,01	71,24	101.961	11%	10,2%	65%	18.931
VIA VAREJO SA	VVAR11	11,00	-1,6%	-1,3%	-	2,3%	80,25	4,93	12,22	6.011	7%	5,0%	100%	4.734

Fundos Imobiliários

Fundo	Código Fundo	Cotação R\$	Oferta de Compra	Oferta de Venda	Performance			Yield 12M'	Performance Total em 12 Meses
					Dia	Mês	12 Meses		
AESAPAR-FDIIMOB	AEFI11	149,60	149,61	150,50	-1,6%	0,9%	67%	9,1%	67%
FII AG CAIXA	AGCX11	1286,00	1286,00	1290,00	-0,7%	0,8%	46%	8,1%	46%
FII TORRE ALMIRA	ALMI11B BO	1875,00	1870,00	1875,00	0,3%	8,1%	71%	18,8%	71%
BB-FIIIMOB PROGR	BBFI11B BO	2570,00	2550,00	2570,00	0,1%	0,5%	18%	10,2%	19%
BB PROG II FII	BBPO11	136,06	135,30	136,06	0,7%	0,8%	51%	8,4%	51%
FII BB RND A CORP	BBRC11	132,50	130,49	132,50	1,6%	1,8%	74%	7,1%	74%
BBV-JHSF CID JAR	BBVJ11	56,00	55,55	56,90	0,9%	-0,1%	39%	6,0%	39%
FII BTG PACTUAL	BCFF11B BO	76,22	75,86	76,22	0,4%	-1,5%	38%	9,0%	38%
BANESTES REC FII	BCRI11	114,95	114,95	115,00	0,0%	0,9%	55%	12,1%	55%
BMBRASCAN LAJES	BMLC11B BO	86,11	86,11	86,40	-1,0%	-0,5%	21%	9,1%	21%
BANRISUL NOVAS F	BNFS11	125,00	119,00	125,00	0,0%	3,3%	48%	6,4%	49%
FII BRASIL PLURA	BPFF11	92,90	91,10	92,90	3,1%	-0,5%	52%	9,1%	52%
FII BTG PACTUAL	BRCR11	105,95	104,51	105,95	2,1%	-0,3%	43%	16,8%	43%
FII C BRANCO	CBOP11	730,00	725,00	738,90	-1,7%	0,0%	44%	8,2%	45%
FII CEO CCP	CEOC11B BO	74,00	72,62	74,00	0,2%	4,2%	45%	0,1%	45%
FD INV BM CNES11	CNES11B BO	95,00	94,62	95,00	0,4%	0,0%	32%	6,3%	32%
FII CAPITANIA II	CPTS11B BO	100,00	99,90	100,00	0,1%	0,0%	13%	13,7%	13%
FII CTI	CTXT11	4,09	4,08	4,10	0,0%	0,5%	52%	9,6%	52%
FII CX RBRAV	CXRI11	1070,00	1077,00	1099,00	3,7%	-0,2%	49%	9,6%	49%
FII ED GALERIA	EDGA11B BO	58,79	58,79	58,85	1,6%	5,0%	51%	9,1%	51%
FDD-EUROPAR	EURO11	193,80	195,45	197,00	0,1%	0,6%	29%	6,3%	30%
FII ANHANG EDUCA	FAED11B BO	230,00	228,00	230,50	-0,4%	0,8%	74%	8,4%	74%
FII EDIF AL BARR	FAMB11B BO	5000,00	5000,00	5050,00	0,0%	6,2%	56%	8,0%	56%
FUNDO-COM FAR LI	FCFL11B BO	2000,00	2000,00	2019,99	-1,5%	8,7%	45%	6,6%	45%
FII BTG PACTUAL	FEXC11B BO	107,50	107,50	108,08	0,5%	0,7%	23%	11,0%	23%
RIO BR REND CORP	FFCI11	1,77	1,76	1,77	0,6%	-0,5%	48%	7,8%	48%
FII GEN SHOP	FIGS11	69,70	69,60	69,70	0,0%	-0,2%	30%	14,3%	31%
FII IND BRASIL	FII B11	359,97	357,02	359,97	0,0%	1,7%	52%	7,4%	52%
RB CAP REN IMOB	FIIP11B BO	191,99	183,05	191,99	4,9%	13,5%	68%	9,3%	68%
FII FATORFIX	FIXX11	85,00	86,00	87,50	-1,2%	-3,6%	51%	10,1%	52%
FDD S F LIMA	FLMA11	2,29	2,28	2,29	0,0%	2,9%	54%	7,0%	54%
FII VBI FL 4440	FVBI11B BO	98,10	97,50	98,10	-1,8%	1,6%	51%	6,8%	51%
FII LOUVEIRA	GRLV11	1001,55	1002,55	1030,00	-2,4%	2,9%	22%	8,9%	22%
FII HOSP CRIANCA	HCRI11B BO	306,00	303,10	306,00	0,0%	1,4%	50%	8,7%	50%
CSHG-BRASIL SHOP	HG 11	2280,00	2268,60	2280,00	-0,4%	-1,8%	64%	7,3%	64%
CSHG RECEBIVEIS	HGCR11	1060,00	1010,00	1069,88	2,9%	-0,1%	25%	10,8%	25%
CSHG-JHSF PR OFF	HGJH11	1284,99	1270,10	1285,00	1,6%	3,4%	38%	7,1%	38%
CSHG-LOG FIIIMOB	HGLG11	1190,00	1177,77	1190,00	-1,1%	-11,3%	30%	8,8%	30%
CSHG REAL ESTATE	HGRE11	1379,50	1367,00	1379,50	0,5%	-2,7%	42%	8,8%	42%
FII IMOBILIARIO H	HTMX11B BO	135,00	135,00	135,50	1,5%	10,8%	-	4,1%	-
FII SHOP JARDIM	JRDM11B BO	83,95	81,42	83,95	-0,1%	1,1%	50%	9,6%	50%

Fundo	Código Fundo	Cotação R\$	Oferta de Compra	Oferta de Venda	Performance			Yield 12M*	Performance Total em 12 Meses
					Dia	Mês	12 Meses		
MAXI RENDA FII	MXRF11	95,80	95,27	95,80	0,2%	2,2%	34%	10,9%	34%
FII-NS LOURDES	NSLU11B BO	219,01	219,00	220,95	-0,9%	0,5%	31%	9,0%	31%
FII THE ONE	ONEF11	1070,00	1051,02	1070,00	0,8%	3,6%	42%	5,3%	42%
POLO FII	PLRI11	114,10	114,30	114,99	-0,7%	-0,1%	35%	12,1%	35%
FII POLO CRI	PORD11	106,68	105,31	107,98	0,4%	1,1%	30%	14,6%	30%
FII-IMOBIL PAR SC	PQOP11	2550,00	2550,00	2599,95	-2,1%	11,3%	83%	5,7%	83%
FII PRES VARGAS	PRSV11	480,00	480,00	481,00	-2,6%	-2,7%	0%	7,1%	0%
FII JHSF FBV	RBBV11	75,00	73,10	75,00	0,0%	4,1%	27%	9,5%	27%
RB CAP GEN SHOPP	RBCS11	45,80	45,80	45,90	1,8%	15,7%	77%	18,4%	77%
RB-RENDA II	RBRD11	73,97	73,40	73,97	0,0%	3,1%	50%	11,1%	50%
RENDA ESCRITORIO	RDES11	56,52	56,51	58,99	-0,1%	-7,2%	-4%	4,5%	-4%
BB RENDA PAPEIS	RNDP11	1059,99	1054,08	1059,99	0,0%	-1,0%	33%	12,3%	34%
FII RIO NEGRO	RNGO11	93,01	93,15	93,54	-1,1%	-3,5%	39%	8,7%	39%
SANTANDER AG FII	SAAG11	130,00	129,49	130,00	1,8%	3,9%	64%	7,6%	64%
SDI LOG RIO	SDIL11	92,50	90,50	92,50	0,5%	0,8%	65%	7,7%	65%
SHOPPING-PAT HIG	SHPH11	905,70	905,70	915,00	-1,6%	-3,5%	50%	4,7%	50%
SP DOWNTOWN FII	SPTW11	73,89	72,10	73,89	1,9%	16,4%	38%	11,5%	38%
FII TB OFFICE	TBOF11	68,55	67,60	68,55	-1,0%	-2,5%	18%	3,8%	18%
FD INV BM THRA11	THRA11B BO	92,00	92,00	93,00	1,1%	5,1%	55%	-	-
FII TORRE NORTE	TRNT11B BO	169,99	166,05	167,94	-2,3%	4,6%	34%	5,5%	34%
TRX REALTY LOG I	TRXL11	64,01	64,01	64,50	0,0%	-9,5%	23%	11,1%	23%
FII VL OLIMPIA C	VLQL11	81,99	82,00	82,90	0,9%	0,2%	60%	7,0%	60%
FATOR-VERITA IMO	VRTA11	120,00	120,00	121,00	-1,6%	-5,4%	26%	12,6%	26%
XP CORPORATE FII	XPCM11	84,89	84,02	84,89	0,9%	0,5%	63%	11,4%	63%
XP GAIA LOTE I	XPGA11	99,50	99,45	99,50	-0,1%	0,9%	43%	10,9%	43%
TRX EDIF CORP	XTED11	19,84	19,84	20,21	-2,2%	-6,0%	-33%	8,9%	-33%

Calendário Econômico e Político

06.mar		07.mar		08.mar		09.mar		10.mar	
BR	Produção e venda de veículos (Jan) PMI Composto(Fev)	PIB(Q4)	Produção Industrial(Jan)	Fluxo cambial semanal				IPCA(Fev)	
Internacional	Encomendas à indústria(EUA)(Jan)	Encomendas à indústria - Alemanha(Mensal)(jan) Balança comercial(EUA)(jan) PIB(Zona do Euro)(Q4)	PIB - Japão (Q4) Balança Comercial(China)(Fev) Produção Industrial(Alemanha)(Jan)	PPI(China)(Fev) PPI(China) Pedidos de auxílio-desemprego (EUA)				Balança comercial (Alemanha)(Jan) PPI (Japão)(Fev) Payroll (EUA)(Fev)	
13.mar		14.mar		15.mar		16.mar		17.mar	
BR	Balança comercial Semanal			Fluxo cambial semanal IBC-Br					
Internacional		Vendas no varejo(China)(Jan) Produção Industrial(China)(Jan) CPI(Alemanha)(Fev) Índice ZEW(Alemanha)(Mar) Produção Industrial(Zona do Euro)(Jan) PPI(Estados Unidos)(Fev)	Produção Industrial(Japão)(Jan) Vendas no varejo(EUA)(Fev) Índice Empire States(EUA)(Fev)	Pedidos de auxílio-desemprego (EUA) CPI(zona do euro)(fev) Relatório JOLTS(EUA)				Balança comercial(Zona do Euro) Produção Industrial (EUA)(Fev)	
20.mar		21.mar		22.mar		23.mar		24.mar	
Br	Balança comercial Semanal			Confiança do empresário Fluxo cambial semanal		Índice de evolução de emprego do Caged		Balança corrente Investimento direto estrangeiro	
Internacional	PPI(Alemanha)(Fev)	Balança Corrente(EUA)(Q4)	Balança comercial(Japão)(Fev) Índice de atividade industrial(Japão)(Fev) Vendas de casas existentes(EUA)(Fev)			Vendas de casas novas(EUA)(Fev)		Pmi Composto(Alemanha) Pmi Composto(Zona do Euro) PMI manufatura(EUA)(mar)	
27.mar		28.mar		29.mar		30.mar		31.mar	
Br	Balança comercial Semanal			Fluxo cambial semanal		Vendas no varejo(jan)		Taxa de desemprego(fev)	
Internacional	Índice IFO(Alemanha)(mar)	Vendas no varejo(Japão)(Fev) Taxa de desemprego(Japão)(Fev) PMI composto(EUA)(Mar) Índice de manufatura Richmond(Eua)(Mar) Confiança do consumidor(EUA)(Mar)	Confiança do consumidor(Alemanha) Vendas pendentes de casas(EUA)(Fev)	Confiança do Empresário(Zona do Euro)(Mar)				Vendas no varejo(Alemanha)(Fev)	

DISCLAIMER

O(s) analista (as) de investimento envolvido(s) na elaboração do presente relatório declara(m) que as recomendações aqui contidas refletem exclusivamente suas opiniões pessoais sobre as companhias e seus valores mobiliários e foram elaboradas de forma independente e autônoma, inclusive em relação à Ativa S.A. Corretora de Títulos, Câmbio e Valores.

A remuneração variável do(s) analista(s) responsável (eis) pelo presente relatório depende parcialmente das receitas resultantes da atividade de intermediação da Ativa S.A. Corretora de Títulos, Câmbio e Valores. Todavia, dita remuneração está estruturada de forma a preservar a imparcialidade do(s) analista(s).

RESEARCH

ANÁLISE DE EMPRESAS

Analista Responsável:

Phillip Soares, CFA

Analistas:

Lucas Marins, CNPI-P

Phillip Soares, CFA

research@ativainvestimentos.com.br

ANÁLISE TÉCNICA

Lucas Marins, CNPI-P

lmarins@ativainvestimentos.com.br

ATENDIMENTO

0800 285 0147

OUVIDORIA

0800 282 9900

INSTITUCIONAL

AÇÕES | RENDA FIXA |

MERCADOS FUTUROS

Mesa RJ: (55 21) 3515-0290

Mesa SP: (55 11) 3339-7036

SALES

Institucional: Tel.: (55 21) 3515-0202

PESSOA FÍSICA

Mesa RJ: (55 21) 3515-0256/3958-0256

Mesa POA: (55 51) 3017-8707

Mesa SP: (55 11) 3896-6994/6995/6996

Mesa BH: (55 31) 3025-0601

Mesa PR: (55 41) 3075-7400

Mesa GO: (55 62) 3270-4100