

## Agenda do dia

### MACROECONOMIA

**Brasil** – Balança comercial semanal

**Zona do Euro** – Confiança do consumidor

**Alemanha** – PPI

## Agenda do Próximo Dia

### Macroeconomia

**Estados Unidos** – PMI Industrial

**Zona do Euro** – PMI composto (fev.)

**Alemanha** – PMI composto (fev.)

**Japão** – PMI Industrial (fev.)

Índices				
Índice	Cot.	Dia	Mês	Ano
Ibovespa	68.533	1,2%	6,0%	13,8%
IBX	11.397	1,1%	5,7%	13,2%
IFIX	1.991	0,3%	2,9%	6,8%
S&P	2.351	0,0%	3,4%	5,3%
Nasdaq	5.325	0,0%	4,2%	9,7%
FTSE	7.300	0,0%	3,3%	2,7%
DAX	11.828	0,6%	2,5%	3,0%
STOXX 50	3.312	0,1%	2,7%	1,0%
CAC	4.865	-0,1%	2,5%	0,1%
Shangai	3.240	1,2%	2,6%	4,4%
Nikkei	19.251	0,1%	1,1%	0,7%

Commodities*				
Índice	Cotação	Dia	Mês	Ano
WTI	53,7	0,54%	1,67%	-0,06%
Brent	56,2	0,61%	0,81%	-1,18%
Cobre	275	1,59%	0,82%	9,76%
Ouro	1.237	-0,03%	2,37%	7,42%
Minério de Ferro	92,3	2,18%	10,80%	17,08%

\* Desconsiderando feriados internacionais

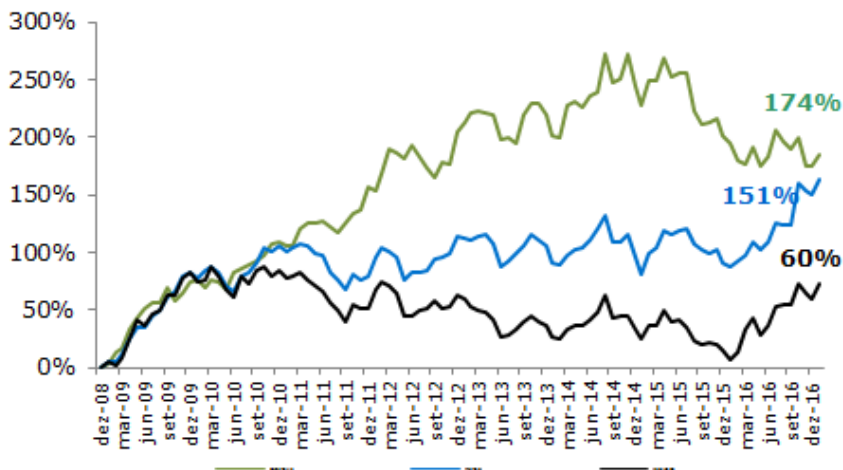
Moedas				
	Cotação	Dia	Mês	Ano
Real/Dólar	3,09	-0,56%	-2,01%	-5,09%
Dólar/Euro	1,06	-0,05%	-1,73%	0,89%
Yen/Dólar	113,13	0,26%	0,29%	-3,30%
Yuan/Dólar	6,87	0,03%	0,10%	-1,12%

Maiores oscilações do dia Ibovespa			
Empresa	Alta	Empresa	Baixa
BRAP4	16,6%	CIEL3	-1,4%
VALE3	6,9%	ESTC3	-1,3%
VALE5	6,2%	MRFG3	-1,1%
BRKM5	3,3%	BVMF3	-1,0%
Empresa	Vol. R\$mm	Empresa	Vol. R\$mm
VALE5	35,5	QUAL3	0,2
PETR4	33,5	CPL6	0,3
LAME4	16,4	EGIE3	0,3
RUM03	11,7	PCAR4	0,4

CDS				
	Cotação	Dia	Mês	Ano
Brasil	231	0,08%	-7,79%	-17,58%
Alemanha	25	8,33%	32,61%	14,96%
China	99	0,02%	-10,04%	-15,71%
Rússia	179	-1,75%	-2,90%	-22,64%

Renda Fixa				
	Cotação	Dia	Mês	Ano
DI Jan18	10,52%	-0,43%	-3,38%	-8,59%
DI Jan19	10,02%	-0,36%	-3,01%	-8,83%
DI Jan20	10,07%	-0,27%	-3,36%	-9,20%

### Rentabilidade Acumulada - ATIVA Vs IBOV



Fonte: ATIVA Research e Bloomberg

### Rentabilidade mensal Carteiras ATIVA

Carteira	fev/17	2016
Mensal	6,13%	11,73%
Defensiva	1,14%	5,26%
Valor	7,25%	13,87%
Ibovespa	5,97%	13,79%
IBX-50	5,69%	13,22%

Fonte: Reuters e ATIVA Research

Para ter acesso ao relatório detalhado, [clique aqui.](#)

## **MACROECONOMIA**

### **Brasil – Balança Comercial Semanal**

A balança comercial registrou superávit de R\$ 1,25 na terceira semana de fevereiro. O montante de exportações ficou em US\$ 4,274, e o de importações ficou em US\$ 3,025.

### **Zona do Euro – Confiança do Consumidor**

O índice de confiança da Zona do Euro caiu de -4,8 em janeiro para -6,2 em fevereiro. A queda foi maior do que a esperada.

### **Alemanha – PPI**

O índice de preços ao produtor (PPI) da Alemanha subiu 2,4% em janeiro YOY, acima da expectativa de 2,1%. Em comparação com dezembro, o PPI alemão teve alta de 0,7%, acima da projeção de 0,3%.

	Código Ação	Cotação R\$	Variações (%)					52-sem		R\$ (mil)	Volume		Free Float	Val. Merc. R\$ mm
			Dia	Semana	Mês	Ano	52-sem	Mínimo	Máximo		Méd. 5D	Méd. 20D		
<b>Índices</b>														
Ibovespa	IBOV	68532,86	1,2%	1,2%	-	13,8%	64,97	41070,88	68673,91	11.342.000	155%	179,5%		
IBX-50	IBX50	11397,36	1,1%	1,1%	-	13,2%	61,22	6993,16	11420,31					
IGC	IGC	10257,70	0,9%	0,9%	-	13,4%	50,04	6761,38	10276,56					
<b>Açúcar e Álcool</b>														
COSAN	CSAN3	43,00	0,9%	0,9%	-	12,7%	86,54	24,44	44,37	26.919	7%	7,3%	38%	17.514
SAO MARTINHO	SMT03	19,60	-0,5%	-0,5%	-	0,5%	24,40	13,78	21,63	4.668	5%	4,6%	43%	6.664
<b>Alimentos</b>														
MINERVA SA	BEEF3	11,67	-1,9%	-1,9%	-	-4,0%	-1,27	8,64	12,83	6.425	9%	6,8%	62%	2.799
BRF SA	BRFS3	42,43	-1,0%	-1,0%	-	-12,1%	-19,81	42,40	58,27	63.333	6%	5,7%	82%	34.473
JBS	JS3	11,93	-1,0%	-1,0%	-	4,6%	12,22	8,20	12,95	47.166	6%	5,9%	24%	32.554
MARFRIG GLO FOOD	MRFG3	6,92	-1,1%	-1,1%	-	4,7%	12,89	4,89	7,48	7.057	5%	3,9%	32%	4.299
<b>Autopeças e indústria</b>														
METAL LEVE	LEVE3	22,01	1,1%	1,1%	-	6,0%	-3,86	19,09	27,21	1.005	3%	2,8%	30%	2.824
IOCHP-MAXION	MYPK3	15,23	1,6%	1,6%	-	32,9%	64,37	8,84	19,96	6.139	5%	6,3%	61%	1.495
MARCOPOLO-PREF	POMO4	3,05	-1,0%	-1,0%	-	11,3%	59,17	1,99	3,69	5.685	8%	8,2%	81%	2.586
RANDON PART-PREF	RAPT4	4,80	3,2%	3,2%	-	39,1%	155,05	1,89	5,14	4.540	5%	6,1%	73%	1.506
TUPY	TUPY3	13,13	-0,3%	-0,3%	-	9,3%	-18,25	10,76	18,02	3.598	11%	7,3%	39%	1.893
WEG SA	WEGE3	16,90	-0,1%	-0,1%	-	9,0%	23,90	12,76	18,30	12.572	4%	4,3%	35%	27.283
<b>Concessões e logística</b>														
CCR SA	CCRO3	18,50	-0,3%	-0,3%	-	15,9%	52,42	12,11	19,26	53.061	2%	3,5%	49%	37.370
ECORODOVIAS	ECOR3	9,47	2,3%	2,3%	-	14,9%	134,22	4,13	9,70	21.049	8%	8,2%	36%	5.291
RUMO LOGISTICA O	RUMO3	9,30	1,6%	1,6%	-	51,5%	330,56	2,10	9,50	109.169	12%	12,5%	63%	12.453
<b>Construção</b>														
BR PROPERTIES SA	BRPR3	9,43	-0,2%	-0,2%	-	25,7%	16,71	7,32	10,40	6.311	3%	4,3%	30%	2.812
CYRELA	CYRE3	13,39	-0,8%	-0,8%	-	30,4%	69,18	7,81	14,50	17.474	7%	5,6%	63%	5.353
DURATEX SA	DTEX3	8,67	0,5%	0,5%	-	27,6%	42,51	5,93	10,08	4.508	4%	3,3%	43%	5.998
EZ TEC	EZTC3	19,85	2,6%	2,6%	-	26,8%	70,54	11,60	20,20	9.329	9%	7,4%	36%	3.275
GAFISA	GFS3	2,54	0,8%	0,8%	-	36,6%	6,89	1,71	3,04	12.643	7%	5,7%	96%	960
MRV ENGENHARIA	MRVE3	14,13	1,1%	1,1%	-	29,2%	49,26	9,63	14,35	40.924	9%	10,2%	64%	6.276
<b>Consumo</b>														
AMBEV SA	ABEV3	17,84	-0,3%	-0,3%	-	9,2%	0,67	15,79	20,09	62.760	3%	3,7%	28%	280.402
ALPARGATAS-PREF	ALPA4	12,10	1,2%	1,2%	-	20,9%	64,14	7,28	12,17	6.983	8%	8,9%	86%	5.144
CVC BRASIL OPERA	CVCB3	27,98	2,6%	2,6%	-	18,1%	142,00	11,21	28,86	8.624	4%	4,6%	99%	3.759
HYPERMARCAS SA	HYPE3	27,28	0,1%	0,1%	-	6,7%	16,27	22,25	32,11	32.392	4%	4,1%	60%	17.247
M DIAS BRANCO SA	MDIA3	139,54	2,4%	2,4%	-	21,3%	130,58	60,91	144,93	11.241	6%	5,7%	37%	15.768
NATURA	NATU3	26,45	-0,8%	-0,8%	-	14,9%	2,36	21,30	34,20	14.635	6%	5,8%	45%	11.406
<b>Educação</b>														
ESTACIO	ESTC3	15,50	-1,3%	-1,3%	-	-1,9%	42,59	10,68	20,48	13.428	5%	4,3%	83%	4.927
KROTON	KROT3	14,04	0,0%	0,0%	-	5,3%	51,41	8,97	17,08	47.980	4%	3,4%	93%	22.830
SER EDUCACIONAL	SEER3	19,11	0,0%	0,0%	-	2,4%	146,80	7,25	23,18	3.661	6%	5,4%	30%	2.393
<b>Mineração e Siderurgia</b>														
BRASEPAR SA - PR	BRAP4	26,59	16,6%	16,6%	-	79,1%	555,16	3,80	27,35	241.539	28%	32,8%	97%	8.798
SID NACIONAL	CSNA3	12,70	1,5%	1,5%	-	17,1%	174,30	4,80	14,12	20.052	5%	3,9%	43%	17.622
GERDAU-PREF	GGBR4	13,45	1,0%	1,0%	-	24,5%	230,33	3,41	14,64	86.293	6%	7,2%	77%	20.789
MET GERDAU-PREF	GOAU4	5,98	1,9%	1,9%	-	24,6%	334,52	1,11	6,33	49.797	5%	5,8%	97%	5.361
USIMINAS-PREF A	USIM5	5,45	0,0%	0,0%	-	32,9%	529,88	0,86	5,62	48.154	7%	6,1%	75%	10.003
VALE SA	VALE3	36,43	6,9%	6,9%	-	41,9%	209,68	10,89	36,56	218.740	11%	12,8%	40%	186.611
VALE SA-PF	VALE5	34,24	6,2%	6,2%	-	46,7%	296,50	8,01	34,50	1.213.945	14%	15,9%	100%	186.611
<b>Papel e Celulose</b>														
FIBRIA CELULOSE	FIBR3	28,30	0,0%	0,0%	-	-11,3%	-29,23	18,26	44,00	21.878	5%	4,0%	41%	15.676
KLBIN SA - UNIT	KLBN11	15,48	-0,5%	-0,5%	-	-11,8%	-24,49	14,82	22,00	16.581	5%	5,0%	100%	16.316
SUZANO PA-PREF A	SUZB5	13,78	0,6%	0,6%	-	-3,0%	-8,10	9,15	16,62	26.484	5%	5,0%	88%	15.238
<b>Petróleo e gás</b>														
BRASKEM-PREF A	BRKM5	34,19	3,3%	3,3%	-	-0,2%	49,87	18,00	36,99	26.336	8%	6,6%	49%	26.034
PETROBRAS	PETR3	17,08	2,2%	2,2%	-	0,8%	167,71	6,65	19,72	36.320	3%	2,6%	36%	216.302
PETROBRAS-PREF	PETR4	15,92	2,0%	2,0%	-	7,1%	256,95	4,63	18,49	529.703	9%	9,5%	66%	216.302
QGEP PARTICIPACO	QGEP3	6,16	-2,2%	-2,2%	-	15,6%	55,98	3,54	6,50	2.286	8%	7,5%	34%	1.637
ULTRAPAR	UGPA3	67,80	-0,2%	-0,2%	-	-0,9%	14,06	60,10	79,05	65.831	6%	8,9%	76%	37.724
<b>Saúde</b>														
FLEURY SA	FLRY3	42,05	1,9%	1,9%	-	18,0%	194,67	14,90	42,88	15.549	5%	5,3%	61%	6.607
ODONTOPREV	ODPV3	11,66	0,1%	0,1%	-	-7,5%	25,09	9,65	14,22	1.631	2%	1,7%	50%	6.195
QUALICORP SA	QUAL3	19,71	-0,7%	-0,7%	-	2,4%	68,56	12,33	23,59	4.755	2%	1,8%	99%	5.495

	Código Ação	Cotação R\$	Variações (%)					52-sem		R\$ (mil)	Volume		Free Float	Val. Merc. R\$ mm
			Dia	Semana	Mês	Ano	52-sem	Mínimo	Máximo		Méd. 5D	Méd. 20D		
<b>Setor financeiro</b>														
BANCO DO BRASIL	BBAS3	33,44	1,6%	1,6%	-	19,0%	168,97	12,70	33,52	166.112	5%	7,2%	36%	95.820
BRADESCO SA	BBDC3	32,00	0,4%	0,4%	-	9,9%	70,16	19,97	33,02	17.680	4%	4,1%	26%	180.603
BRADESCO SA-PREF	BBDC4	33,04	0,4%	0,4%	-	14,1%	91,63	18,21	33,60	129.839	5%	4,0%	97%	180.603
BB SEGURIDADE PA	BE3	28,80	0,2%	0,2%	-	4,8%	30,42	22,62	33,80	37.998	3%	3,3%	34%	57.600
BANRISUL-PREF B	BRSR6	17,24	2,3%	2,3%	-	67,1%	254,57	5,04	17,70	6.000	3%	2,3%	86%	7.377
BM&FBOVESPA SA	BVMF3	19,50	-1,0%	-1,0%	-	18,2%	90,63	10,79	20,76	114.235	4%	5,4%	96%	35.393
CIELO SA	CIEL3	28,40	-1,4%	-1,4%	-	2,2%	9,66	24,43	37,78	88.856	5%	4,1%	41%	64.298
CETIP	CTIP3	47,30	0,1%	0,1%	-	6,1%	29,00	37,41	47,65	26.446	5%	5,0%	87%	12.439
ITAUSA-PREF	ITSA4	10,30	1,4%	1,4%	-	24,4%	83,44	5,94	10,36	93.108	5%	6,0%	83%	75.264
ITAU UNIBAN-PREF	ITUB4	41,04	0,5%	0,5%	-	21,3%	91,83	21,96	42,00	179.505	3%	3,3%	100%	252.474
PORTO SEGURO SA	PSSA3	28,22	-1,2%	-1,2%	-	4,9%	22,12	22,45	32,00	2.616	1%	1,7%	29%	9.123
BANCO SANTA-UNIT	SANB11	34,31	-0,7%	-0,7%	-	21,2%	159,32	13,83	36,13	50.050	9%	14,1%	11%	131.555
SUL AMERICA-UNIT	SULA11	20,07	-2,0%	-2,0%	-	11,5%	21,47	14,64	20,83	5.750	4%	5,0%	100%	6.839
<b>Shoppings</b>														
ALIANSC SHOPPIN	ALSC3	15,55	0,5%	0,5%	-	7,6%	52,29	10,10	17,12	4.229	6%	4,7%	35%	3.153
BR MALLS	BRML3	15,15	0,1%	0,1%	-	26,8%	57,18	9,57	15,66	34.932	4%	4,2%	100%	9.264
IGUATEMI	IGTA3	31,41	2,3%	2,3%	-	17,8%	49,48	20,75	31,90	20.415	9%	8,5%	39%	5.547
MULTIPLAN	MULT3	66,63	1,1%	1,1%	-	12,8%	56,98	43,19	67,99	31.050	7%	5,4%	45%	12.745
<b>Telecomunicação e tecnologia</b>														
TIM PART	TIMP3	10,01	1,6%	1,6%	-	27,8%	63,46	6,21	10,07	8.956	3%	2,8%	33%	24.235
TOTVS SA	TOTS3	25,43	-1,8%	-1,8%	-	5,8%	-15,58	21,30	34,35	11.094	13%	7,4%	72%	4.212
TELEF BRASI-PREF	VIVT4	46,80	0,4%	0,4%	-	7,1%	32,74	35,57	50,28	44.486	6%	6,2%	37%	74.199
VALID SA	VLID3	24,61	0,3%	0,3%	-	-0,1%	-30,87	23,45	39,49	3.326	5%	4,4%	100%	1.593
<b>Transporte Aéreo</b>														
GOL-PREF	GOLL4	9,71	9,2%	9,2%	-	110,2%	439,44	1,86	9,72	54.867	10%	18,7%	49%	3.372
MULTIPLUS SA	MPLU3	40,10	2,8%	2,8%	-	18,6%	62,22	25,16	49,08	19.015	11%	13,7%	27%	6.506
SMILES SA	SMLE3	62,39	0,7%	0,7%	-	39,6%	130,19	26,98	62,45	45.506	8%	11,1%	46%	7.726
<b>Utilities</b>														
ALUPAR INV-UNIT	ALUP11	19,97	0,7%	0,7%	-	16,8%	84,33	10,84	20,26	8.927	11%	12,2%	100%	4.998
CESP-PREF B	CESP6	18,48	0,1%	0,1%	-	37,0%	34,54	10,90	18,98	33.784	11%	11,8%	84%	5.695
CEMIG-PREF	CMIG4	10,64	2,1%	2,1%	-	38,0%	94,40	5,16	10,74	32.985	4%	4,8%	93%	13.945
CPFL ENERGIA SA	CPFE3	25,56	-0,1%	-0,1%	-	2,3%	62,11	15,82	25,59	11.659	4%	3,8%	32%	26.018
COPEL-PREF B	CPL6	34,70	0,8%	0,8%	-	26,8%	58,94	21,87	37,82	9.709	4%	6,1%	100%	8.070
COPASA MG - ORD	CSMG3	49,71	-0,2%	-0,2%	-	36,2%	292,03	13,04	52,00	19.820	6%	5,6%	49%	6.301
ENGIE BR ENER SA	EGIE3	37,40	0,1%	0,1%	-	6,9%	14,03	33,26	43,90	11.698	3%	3,9%	31%	24.413
ELETRORBRAS	ELET3	21,80	0,1%	0,1%	-	-4,4%	261,53	5,48	26,15	9.697	4%	3,9%	28%	30.385
ELETRORBRAS-PR B	ELET6	25,18	0,1%	0,1%	-	-2,7%	151,30	9,51	30,41	14.773	5%	5,5%	85%	30.385
ELETROPUL-PRF	ELPL4	12,39	-0,1%	-0,1%	-	9,7%	52,35	6,56	14,43	8.737	3%	4,5%	100%	3.011
EMBRAER	EMBR3	18,54	2,0%	2,0%	-	15,9%	-36,52	13,83	30,58	20.636	5%	5,5%	89%	13.728
ENERGIAS DO BRAS	ENBR3	13,99	0,1%	0,1%	-	4,4%	26,21	11,61	15,82	7.987	4%	4,4%	49%	8.490
EQUATORIAL E-ORD	EQTL3	59,00	1,2%	1,2%	-	8,5%	63,05	36,41	59,73	27.660	5%	5,2%	100%	11.722
LIGHT SA	LIGT3	21,77	1,7%	1,7%	-	25,4%	147,73	7,71	21,91	12.864	5%	6,5%	38%	4.440
SABESP	SP3	33,99	0,6%	0,6%	-	18,1%	54,44	21,37	34,70	25.987	5%	5,4%	50%	23.233
TRANS ALIAN-UNI	TAE11	22,13	0,3%	0,3%	-	6,7%	36,59	17,54	26,22	16.451	6%	5,8%	100%	7.624
AES TIETE ENERGI	TIET11	15,38	-0,1%	-0,1%	-	9,9%	23,96	12,89	18,04	5.455	5%	5,6%	41%	6.024
CIA DE TRANSMISA	TRPL4	67,50	-0,4%	-0,4%	-	4,1%	48,26	45,21	71,99	41.773	12%	15,7%	47%	10.635
<b>Varejo</b>														
B2W CIA DIGITAL	BTOW3	12,80	0,0%	0,0%	-	25,5%	13,58	8,85	17,55	9.624	13%	10,3%	38%	4.384
CIA HERING	HGTX3	15,85	-0,3%	-0,3%	-	4,8%	21,25	12,60	19,97	7.120	12%	11,1%	85%	2.555
LOJAS AMERIC	LAME3	13,92	2,0%	2,0%	-	11,8%	49,69	9,23	16,15	7.280	5%	6,6%	32%	22.820
LOJAS AMERIC-PRF	LAME4	17,20	2,6%	2,6%	-	1,3%	9,82	13,12	21,64	281.708	14%	36,0%	65%	22.820
LOJAS RENNEN SA	LREN3	26,00	0,8%	0,8%	-	12,2%	51,74	16,91	27,70	52.736	5%	7,6%	85%	16.732
MAGAZINE LUIZA S	MGLU3	176,00	7,6%	7,6%	-	65,8%	877,78	17,89	177,00	19.073	11%	15,3%	26%	3.806
PAO ACUCA-PREF	PCAR4	58,00	0,1%	0,1%	-	5,9%	37,48	39,95	62,74	21.700	6%	4,8%	88%	20.616
RAIADROGASIL	RADL3	63,40	0,2%	0,2%	-	3,6%	40,28	43,80	71,24	55.266	6%	7,5%	65%	20.946
VIA VAREJO SA	VVAR11	11,39	5,3%	5,3%	-	6,0%	175,46	3,58	11,61	8.162	5%	4,9%	100%	4.901

**Fundos Imobiliários**

Fundo	Código Fundo	Cotação R\$	Oferta de Compra	Oferta de Venda	Performance			Yield 12M'	Performance Total em 12 Meses
					Dia	Mês	12 Meses		
AESAPAR-FDIIMOB	AEFI11	144,50	143,50	144,50	0,3%	2,5%	66%	9,4%	66%
FII AG CAIXA	AGCX11	1293,05	1292,99	1293,05	-0,5%	0,2%	54%	8,0%	54%
FII TORRE ALMIRA	ALMI11B BO	1793,00	1741,00	1793,00	0,7%	-0,9%	63%	16,1%	63%
BB-FIIMOB PROGR	BBFI11B BO	2505,00	2505,00	2560,00	-1,8%	-0,9%	27%	10,3%	27%
BB PROG II FII	BBPO11	135,00	134,05	135,00	1,6%	2,9%	57%	8,5%	57%
FII BB RND A CORP	BBRC11	127,00	126,00	127,00	2,4%	8,3%	72%	7,2%	72%
BBV-JHSF CID JAR	BBVJ11	56,29	55,65	56,29	0,5%	2,4%	36%	6,1%	36%
FII BTG PACTUAL	BCFF11B BO	72,50	71,80	72,50	0,3%	3,6%	43%	9,6%	43%
BANESTES REC FII	BCRI11	114,50	114,51	115,00	-0,4%	0,5%	49%	12,1%	49%
BMBRASCAN LAJES	BMLC11B BO	86,50	86,00	88,45	0,8%	-3,4%	34%	9,3%	34%
BANRISUL NOVAS F	BNFS11	121,19	117,00	121,19	0,2%	2,5%	45%	6,3%	45%
FII BRASIL PLURA	BPFF11	91,60	90,58	91,60	-0,4%	3,7%	74%	9,3%	75%
FII BTG PACTUAL	BRCR11	103,40	103,40	103,50	-0,5%	8,5%	63%	17,5%	64%
FII C BRANCO	CBOP11	735,00	731,00	735,00	0,4%	5,0%	49%	8,2%	49%
FII CEO CCP	CEOC11B BO	70,11	70,11	70,50	-0,6%	1,2%	51%	0,1%	51%
FD INV BM CNES11	CNES11B BO	95,00	95,05	96,00	-2,3%	-0,5%	23%	6,3%	23%
FII CAPITANIA II	CPTS11B BO	100,00	99,70	100,00	0,0%	1,0%	15%	13,9%	15%
FII CTI	CTXT11	4,05	4,01	4,05	1,3%	3,7%	51%	9,7%	51%
FII CX RBRAV	CXRI11	1064,99	1040,00	1064,99	0,0%	4,2%	61%	9,7%	61%
FII ED GALERIA	EDGA11B BO	54,80	54,03	54,80	0,4%	-2,1%	31%	9,8%	31%
FDO-EUROPAR	EURO11	192,35	192,35	196,99	-3,3%	-0,6%	33%	6,3%	33%
FII ANHANG EDUCA	FAED11B BO	218,16	218,16	219,00	-0,4%	7,8%	69%	8,8%	69%
FII EDIF AL BARR	FAMB11B BO	4700,00	4700,00	4949,99	-2,7%	-6,7%	56%	8,5%	56%
FUNDO-COM FAR LI	FCFL11B BO	1810,00	1781,00	1810,00	0,1%	3,9%	65%	6,9%	65%
FII BTG PACTUAL	FEXC11B BO	108,99	108,49	108,99	1,9%	4,4%	42%	11,2%	42%
RIO BR REND CORP	FFCI11	1,73	1,72	1,73	-2,8%	5,5%	52%	8,0%	53%
FII GEN SHOP	FIGS11	69,00	69,00	69,70	0,4%	-0,2%	39%	14,5%	39%
FII IND BRASIL	FIIB11	359,99	355,00	359,99	2,0%	-1,0%	52%	7,1%	52%
RB CAP REN IMOB	FIIP11B BO	169,00	168,05	169,00	0,4%	-2,4%	53%	10,6%	53%
FII FATORFIX	FIXX11	89,00	88,12	89,75	0,0%	-0,9%	56%	9,7%	56%
FDO S F LIMA	FLMA11	2,30	2,28	2,30	0,4%	-7,6%	48%	6,9%	48%
FII VBI FL 4440	FVBI11B BO	95,00	95,00	98,70	1,0%	2,6%	50%	7,2%	50%
FII LOUVEIRA	GRLV11	979,00	960,04	979,00	0,0%	5,2%	-	9,2%	-
FII HOSP CRIANCA	HCRI11B BO	299,13	299,13	305,00	-3,2%	2,2%	50%	8,8%	50%
CSHG-BRASIL SHOP	HG 11	2270,00	2241,00	2270,00	0,4%	9,8%	81%	7,3%	81%
CSHG RECEBIVEIS	HGCR11	1025,00	1012,01	1025,00	2,5%	2,6%	24%	11,3%	24%
CSHG-JHSF PR OFF	HGJH11	1220,00	1220,00	1239,98	-0,8%	5,9%	41%	7,5%	41%
CSHG-LOG FIIMOB	HGLG11	1288,00	1286,00	1288,00	-0,4%	8,4%	58%	8,1%	58%
CSHG REAL ESTATE	HGRE11	1385,00	1384,00	1385,00	-0,4%	5,7%	63%	8,8%	63%
FII IMOBILIARIO H	HTMX11B BO	121,40	121,05	121,40	0,4%	2,3%	99%	5,3%	99%
FII SHOP JARDIM	JRDM11B BO	82,92	81,51	82,92	1,7%	10,0%	62%	10,1%	62%



Fundo	Código Fundo	Cotação R\$	Oferta de Compra	Oferta de Venda	Performance			Yield 12M*	Performance Total em 12 Meses
					Dia	Mês	12 Meses		
MAXI RENDA FII	MXRF11	92,60	91,57	92,60	0,4%	1,2%	32%	11,2%	32%
FII-NS LOURDES	NSLU11B BO	217,90	211,40	217,90	3,3%	10,0%	38%	9,1%	38%
FII THE ONE	ONEF11	1005,00	1005,00	1100,00	0,4%	6,4%	43%	5,5%	43%
POLO FII	PLRI11	115,00	110,10	114,90	6,5%	9,0%	38%	12,3%	38%
FII POLO CRI	PORD11	104,00	103,25	104,00	0,0%	1,1%	26%	90,0%	27%
FII-IMOBIL PAR SC	PQOP11	2239,00	2201,00	2239,00	2,0%	3,8%	74%	6,6%	74%
FII PRES VARGAS	PRSV11	490,01	490,01	492,00	-1,6%	0,2%	8%	7,3%	8%
FII JHSF FBV	RBBV11	72,00	71,10	72,00	0,0%	1,2%	30%	9,9%	30%
RB CAP GEN SHOPP	RBCS11	36,00	36,00	36,68	-2,0%	3,6%	51%	24,5%	51%
RB-RENDA II	RBRD11	72,20	71,60	72,20	0,7%	0,9%	58%	11,3%	58%
RENDA ESCRITORIO	RDES11	60,00	59,01	60,89	-1,4%	3,0%	-2%	4,2%	-2%
BB RENDA PAPEIS	RNDP11	1100,00	1090,00	1110,00	0,5%	7,0%	42%	12,1%	42%
FII RIO NEGRO	RNGO11	93,50	93,50	93,80	3,2%	5,9%	59%	8,8%	59%
SANTANDER AG FII	SAAG11	125,75	125,00	125,70	0,6%	2,1%	69%	7,8%	69%
SDI LOG RIO	SDIL11	92,94	90,80	92,94	0,7%	6,3%	88%	7,8%	88%
SHOPPING-PAT HIG	SHPH11	920,00	890,02	945,00	-3,0%	15,7%	75%	4,6%	76%
SP DOWNTOWN FII	SPTW11	63,20	63,20	63,95	-0,2%	0,5%	30%	13,9%	31%
FII TB OFFICE	TBOF11	70,00	69,50	70,00	0,0%	9,1%	30%	4,1%	30%
FD INV BM THRA11	THRA11B BO	85,01	85,10	86,98	-2,2%	1,3%	51%	-	-
FII TORRE NORTE	TRNT11B BO	160,00	160,05	164,98	0,0%	-3,7%	19%	5,9%	19%
TRX REALTY LOG I	TRXL11	69,86	69,20	69,87	0,5%	1,7%	40%	10,2%	40%
FII VL OLIMPIA C	VLQL11	79,18	78,21	79,18	0,0%	3,0%	60%	7,3%	60%
FATOR-VERITA IMO	VRTA11	129,90	127,95	129,90	3,1%	6,6%	45%	11,9%	45%
XP CORPORATE FII	XPCM11	84,98	84,98	85,60	-0,4%	-4,7%	70%	11,5%	71%
XP GAIA LOTE I	XPGA11	98,40	98,40	98,95	-0,6%	-1,2%	42%	10,9%	42%
TRX EDIF CORP	XTED11	20,40	20,29	20,48	1,4%	1,0%	-23%	15,0%	-23%

**Calendário Econômico e Político**

	06.fev	07.fev	08.fev	09.fev	10.fev
BR	Balança Comercial Semanal Produção e venda de veículos (Jan)		IPCA (Jan)	Fluxo cambial semanal	
Internacional	Encomendas à indústria (Alemanha)(Dez) PMI Composto (China)(Jan)	Relatório JOLTS (EUA) (Dez) Produção industrial (Alemanha)(Dez)		Pedidos de auxílio-desemprego (EUA) Estoques no atacado (EUA)(Dez)	Preços de importações (EUA)(Jan) Sentimento do Consumidor Univ. Michigan (EUA)(Fev) Balança comercial (China)(Jan) PPI (Japão)(Jan)
	13.fev	14.fev	15.fev	16.fev	17.fev
BR	Balança comercial Semanal	Vendas no varejo (Dez)		IBC-BR (Dez) Fluxo cambial semanal	Conta corrente (Jan) IED (Jan)
Internacional	PIB (Japão)(4Q16)	PPI (EUA)(Jan) Produção Industrial (Zona do Euro)(Dez) PIB (Zona do Euro)(4Q16) Índice ZEW (Zona do Euro)(Fev) PIB (Alemanha)(4Q16) CPI (Alemanha)(Jan) CPI (China)(Jan) PPI (China)(Jan) Produção Industrial (Japão)(Dez)	CPI (EUA)(Jan) Produção industrial (EUA)(Jan) Vendas no varejo (EUA)(Jan) Índice Empire State (EUA)(Fev)	Pedidos de auxílio-desemprego (EUA) Índice regional de atividade (EUA)(Fev)	
	20.fev	21.fev	22.fev	23.fev	24.fev
BR	Balança comercial Semanal		IPCA-15 (Fev) COPOM Confiança do Empresário (Fev)	Fluxo cambial semanal Arrecadação (Jan)	Taxa de desemprego (Jan) Resultado primário do setor público (Jan)
Internacional	Confiança do consumidor (Zona do Euro)(Fev) PPI (Alemanha)(Jan)	PMI Industrial (EUA)(Fev) PMI Composto (Zona do Euro)(Fev) PMI Composto (Alemanha)(Fev) PMI Industrial (Japão)(Fev)	Vendas de casas existentes (EUA)(Fev) CPI (Zona do Euro)(Jan) Índice Ifo (Alemanha)(Fev)	Pedidos de auxílio-desemprego (EUA) Índice nacional de atividade industrial (EUA)(Jan) OMI Composto (EUA)(Fev) PIB (Alemanha)(4Q16)	Vendas de casas novas (EUA)(Jan)
	27.fev	28.fev	01.mar	02.mar	03.mar
BR		Confiança do consumidor (Fev)	Balança comercial (Fev)	Fluxo cambial semanal	
Internacional	Encomendas de bens duráveis (EUA) (Jan) Vendas de casas pendentes (EUA)(Jan) Índice de atividade regional (EUA)(Fev) Confiança do consumidor (Zona do Euro)(Fev)	PIB (EUA)(4Q16) Estoques no atacado (EUA)(Jan) Confiança do consumidor (EUA)(Fev) Índice regional de atividade (EUA)(Fev) Produção industrial (Japão)(Jan) Vendas no Varejo (Japão)(Jan) PMI Industrial (Japão)(Fev)	PCE (EUA)(Jan) PMI Industrial (EUA)(Fev) Índice de atividade industrial (EUA)(Fev) Gastos com construção (EUA)(Jan) Gastos com consumo (EUA)(Jan) Livro Bege (EUA) PMI Industrial (Zona do Euro)(Fev) Taxa de desemprego (Alemanha)(Fev) CPI (Alemanha)(Fev) PMI Industrial (China)(Fev)	Pedidos de auxílio-desemprego (EUA) Taxa de desemprego (Zona do Euro)(Jan) PPI (Zona do Euro)(Jan) CPI (Zona do Euro)(Fev)	PMI Composto (EUA)(Fev) PMI Composto (Zona do Euro)(Fev) PMI Composto (Alemanha)(Fev) PMI Composto (China)(Fev) CPI (Japão)(Jan) Taxa de desemprego (Japão)(Jan) Confiança do consumidor (Japão)(Fev)

#### DISCLAIMER

O(s) analista (as) de investimento envolvido(s) na elaboração do presente relatório declara(m) que as recomendações aqui contidas refletem exclusivamente suas opiniões pessoais sobre as companhias e seus valores mobiliários e foram elaboradas de forma independente e autônoma, inclusive em relação à Ativa S.A. Corretora de Títulos, Câmbio e Valores.

A remuneração variável do(s) analista(s) responsável (eis) pelo presente relatório depende parcialmente das receitas resultantes da atividade de intermediação da Ativa S.A. Corretora de Títulos, Câmbio e Valores. Todavia, dita remuneração está estruturada de forma a preservar a imparcialidade do(s) analista(s).



## RESEARCH

### **ANÁLISE DE EMPRESAS**

**Analista Responsável:**

Phillip Soares, CFA

**Analistas:**

Lucas Marins, CNPI-P

Phillip Soares, CFA

research@ativainvestimentos.com.br

### **ANÁLISE TÉCNICA**

Lucas Marins, CNPI-P

lmarins@ativainvestimentos.com.br

## ATENDIMENTO

0800 285 0147

## OUVIDORIA

0800 282 9900

## INSTITUCIONAL

### **AÇÕES | RENDA FIXA | MERCADOS FUTUROS**

Mesa RJ: (55 21) 3515-0290

Mesa SP: (55 11) 3339-7036

### **SALES**

Institucional: Tel.: (55 21) 3515-0202

## PESSOA FÍSICA

Mesa RJ: (55 21) 3515-0256/3958-0256

Mesa POA: (55 51) 3017-8707

Mesa SP: (55 11) 3896-6994/6995/6996

Mesa BH: (55 31) 3025-0601

Mesa PR: (55 41) 3075-7400

Mesa GO: (55 62) 3270-4100