

Analista Responsável

Lucas Claro CNPI-T

A Carteira Semanal é composta por cinco ações, cuja metodologia de escolha é baseada na análise do cenário de curto prazo associado ao uso da análise técnica para buscar ações com tendência de alta no curto e médio prazo nos gráficos semanal e diário. Voltada para investidores que buscam estar expostos as oscilações de curto prazo do mercado.

A carteira perdeu esta semana para o Ibovespa, rendendo -3,70% contra valorização de -1,29%. Optamos pela troca de Camil Alimentos, Braskem, Porto Seguro e Unipar por Bradespar, Sul América, Raiadrogasil e Suzano.

PERFORMANCE

PERFORMANCE	SEMANA	2018	12 MESES
CARTEIRA	-3,70%	18,55%	25,88%
IBOVESPA	-1,29%	-1,27%	0,86%
IBRX BRASIL	-1,39%	-1,76%	0,08%

PERFORMANCE DOS ATIVOS

EMPRESA	TICKER	SEMANA*
CAMIL ALIMENTOS	CAML3	-5,74%
BRASKEM	BRKM5	-0,26%
WEG	WEGE3	-1,49%
PORTO SEGURO	PSSA3	-0,79%
UNIPAR	UNIP6	-10,20%

* Retorno semanal refere-se ao fechamento da última 6ªf até 17/09/18

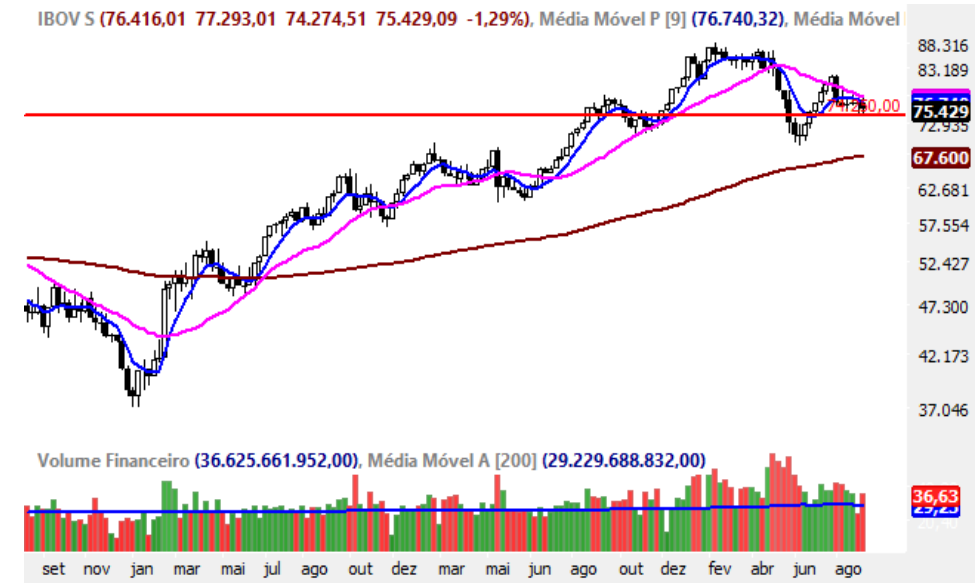
CARTEIRA DA PRÓXIMA SEMANA

EMPRESA	TICKER
BRADSPAR	BRAP4
RAIADROGASIL	RADL3
WEG	WEGE3
SUL AMERICA	SULA11
SUZANO PAPEL	SUZB3

IBOV - Ibovespa

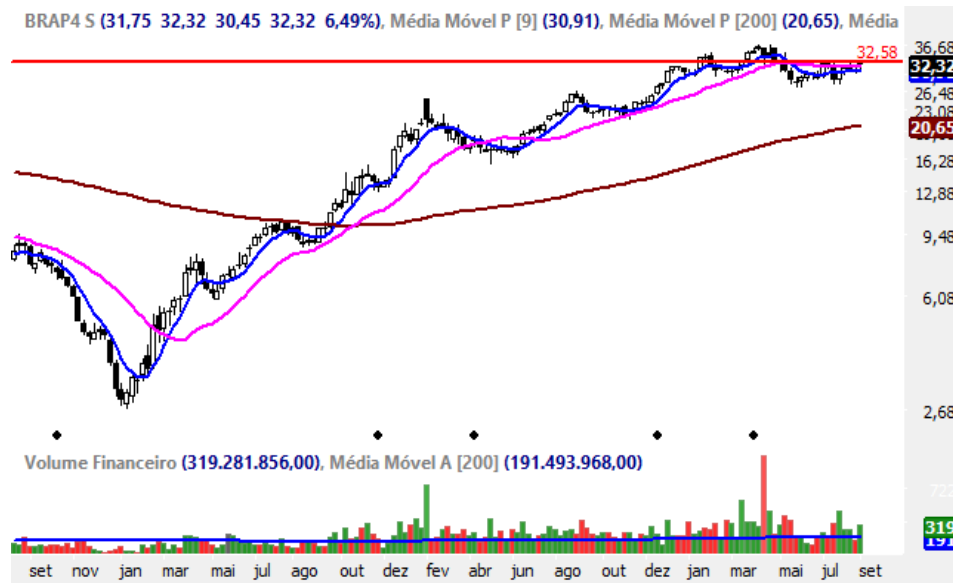
O Ibovespa teve dia de repique, recuperou os 75 mil pontos e valorizou 0,99%. No curto prazo o índice não pode perder o suporte da região de 74.250, pois perdendo esse patamar vai sinalizar mais quedas até a região de 72.000 pontos. No outro lado, se romper a LTB que está em 75.600 vai sinalizar mais altas, lembrando que o volume tem que acompanhar esse movimento. Seguimos com o otimismo e a tendência de longo prazo ainda é de alta com um canal de alta iniciado em janeiro de 2016.

	80.300
Resistências	77.500
	75.500
Fechamento	75.429
	74.200
Suportes	73.500
	72.800



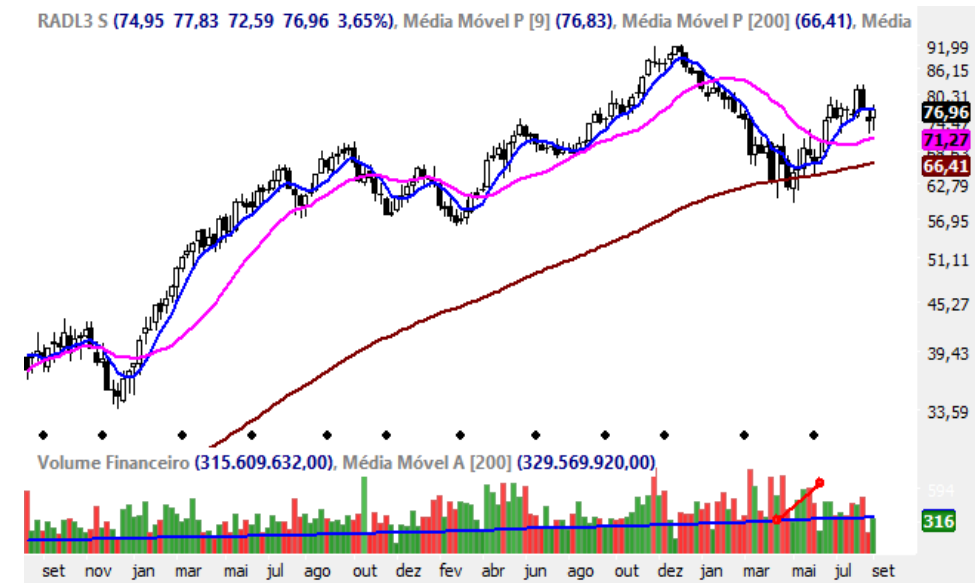
BRADESPAR

Bradespar operou com um bom volume mostrando a força compradora e o fechamento na máxima da sexta-feira sinaliza mais altas para a semana que vem e está próximo de formar um novo pivot de alta. No médio prazo segue com viés de alta.



RAIADROGASIL

Raia Drogasil encontra-se em um belíssimo canal de alta iniciado em maio/2018. O movimento foi originado de um fundo duplo ("W"), padrão de reversão de tendência de baixa para alta. Nesta semana, RADL3 rompeu, para cima as médias e com bom volume sinalizando mais altas



WEG

Weg passou por uma leve correção, mas fechou a semana melhorando e vamos manter o ativo pois segue em bonita tendência de alta, mostrando a grande pressão compradora e o volume está crescente. Com isso, vemos a formação de um bonito pivot de alta e seguir com novas altas no curto e médio prazo.



SUL AMERICA

Sul América segue dentro de um belo canal de alta, vem renovando topo histórico e com um bom volume na parte das compradoras. Com isso, vamos escolher este ativo para esta semana.



SUZANO PAPEL

Suzano tem boa correlação com o dólar e passou por uma correção, mas segue dentro de um viés de alta e mostrando a força compradora com volume. Com isso, optamos pela escolha do ativo nesta semana.



DISCLAIMER

O(s) analista(as) de investimento envolvido(s) na elaboração do presente relatório declara(m) que as recomendações aqui contidas refletem exclusivamente suas opiniões pessoais sobre as companhias e seus valores mobiliários e foram elaboradas de forma independente e autônoma, inclusive em relação à Ativa S.A. Corretora de Títulos, Câmbio e Valores.

A remuneração variável do(s) analista(s) responsável(eis) pelo presente relatório depende parcialmente das receitas resultantes da atividade de intermediação da Ativa S.A. Corretora de Títulos, Câmbio e Valores. Todavia, dita remuneração está estruturada de forma a preservar a imparcialidade do(s) analista(s).

EQUIPE RESEARCH

Análise de Empresas

Pedro Guilherme Lima, CNPI-P

research@ativainvestimentos.com.br

Análise Técnica

Lucas Claro, CNPI-T

research@ativainvestimentos.com.br

INSTITUCIONAL

Ações

Mesa Rio de Janeiro

Mesa São Paulo

Tel.: (55 21) 3515-0290

Tel.: (55 11) 3339-7036

Renda Fixa

Mesa Rio de Janeiro

Mesa São Paulo

Tel.: (55 21) 3515-0290

Tel.: (55 11) 3339-7036

Mercados Futuros

Mesa Rio de Janeiro

Mesa São Paulo

Tel.: (55 21) 3515-0290

Tel.: (55 11) 3339-7030

Sales

Institucional

Tel.: (55 21) 3515-0278

ONDE ESTAMOS

Rio de Janeiro

Av. das Américas 3500,

Condomínio Le Monde

Ed. Londres - Sala 314

Barra da Tijuca / RJ

Tel.: (55 21) 3515-0200

Fax: (55 21) 3515-0296

São Paulo

Rua Surubim, 373

7º andar conjuntos 71 e 72

Cidade Monções

Tel.: (11) 4950-7200 / (11)

4097-7200

Belo Horizonte

Tel.: (55 31) 3025-0601

Fax: (55 31) 3025-0606

Curitiba

Tel.: (55 41) 3075-7400

Fax: (55 41) 3075-7406

Porto Alegre

Tel.: (55 51) 3017-8707

Goiás

Tel.: (55 62) 3270-4100