

Agenda do dia

MACROECONOMIA

Estados Unidos – Pedidos de auxílio desemprego, Relatório JOLTS.

Zona do Euro - CPI

Agenda do Próximo Dia

Zona do Euro – Balança Comercial

Estados Unidos – Produção Industrial

Índices				
Índice	Cot.	Dia	Mês	Ano
Ibovespa	65.783	-0,7%	-1,3%	9,2%
IBX	10.956	-0,7%	-1,2%	8,8%
IFIX	2.047	0,5%	0,9%	9,8%
S&P	2.381	-0,2%	0,9%	6,9%
Nasdaq	5.412	-0,1%	1,6%	11,6%
FTSE	7.416	0,8%	2,3%	4,9%
DAX	12.083	0,6%	2,1%	5,2%
STOXX 50	3.440	0,9%	3,6%	4,9%
CAC	5.013	0,6%	3,2%	3,1%
Shangai	3.269	0,8%	0,8%	5,3%
Nikkei	19.590	0,1%	2,5%	2,6%

Commodities*				
Índice	Cotação	Dia	Mês	Ano
WTI	48,8	-0,08%	-9,61%	-9,12%
Brent	51,8	-0,12%	-6,91%	-8,92%
Cobre	267	0,77%	-1,41%	6,41%
Ouro	1.226	2,14%	-2,19%	6,49%
Minério de Ferro	92,6	1,85%	1,47%	17,42%

* Desconsiderando feriados internacionais

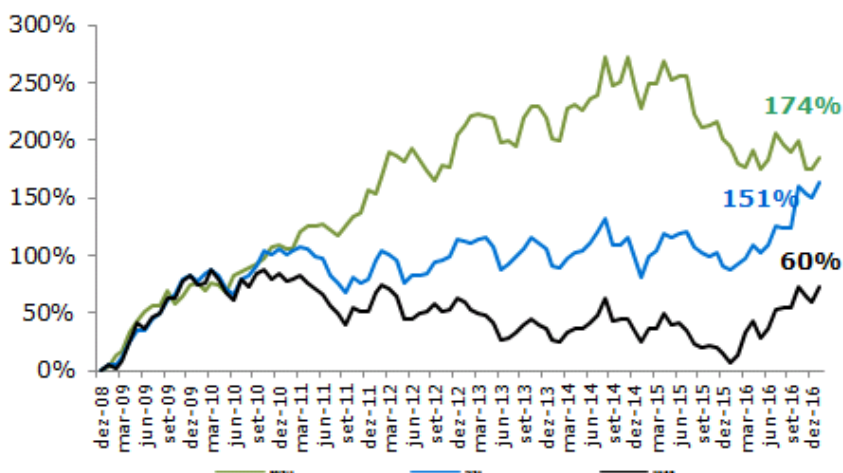
Moedas				
	Cotação	Dia	Mês	Ano
Real/Dólar	3,12	0,47%	0,22%	-4,15%
Dólar/Euro	1,08	0,32%	1,82%	2,39%
Yen/Dólar	113,24	-0,14%	0,42%	-3,22%
Yuan/Dólar	6,88	0,34%	0,28%	-0,95%

Maiores oscilações do dia Ibovespa			
Empresa	Alta	Empresa	Baixa
SUZB5	6,8%	BVMF3	-5,0%
FIBR3	4,3%	USIM5	-3,7%
BRFS3	3,5%	BRML3	-3,5%
CMIG4	3,3%	PETR4	-3,5%
Empresa	Vol. R.\$mm	Empresa	Vol. R.\$mm
PETR4	35,1	RUMO3	0,0
VALE5	30,6	CPL6	0,4
BVMF3	19,1	SMLE3	0,5
USIM5	18,7	EGIE3	0,6

CDS				
	Cotação	Dia	Mês	Ano
Brasil	217	-1,01%	-3,13%	-22,80%
Alemanha	20	-2,15%	-9,30%	-8,36%
China	81	-6,09%	-11,27%	-30,86%
Rússia	166	-3,01%	-1,27%	-28,17%

Renda Fixa				
	Cotação	Dia	Mês	Ano
DI Jan18	9,99%	0,00%	-3,42%	-13,20%
DI Jan19	9,51%	0,21%	-2,91%	-13,47%
DI Jan20	9,69%	0,41%	-1,86%	-12,58%

Rentabilidade Acumulada - ATIVA Vs IBOV



Rentabilidade mensal Carteiras ATIVA

Carteira	mar/17	2016
Mensal	-2,11%	7,67%
Defensiva	-1,33%	1,57%
Valor	-4,11%	7,77%
Ibovespa	-1,32%	9,22%
IBX-50	-1,21%	8,84%

Fonte: Reuters e ATIVA Research

Para ter acesso ao relatório detalhado, [clique aqui.](#)

MACROECONOMIA

Estados Unidos – Pedido de Auxílio-Desemprego

O número de pedidos de auxílio-desemprego nos EUA caiu 2 mil na semana encerrada dia 11 de março para 241 mil, em linha com as expectativas.

Estados Unidos – JOLTS

Foram abertos 5,626 milhões de postos de trabalho em janeiro nos Estados Unidos. O resultado representa uma leve alta em relação as 5,539 milhões de vagas criadas em dezembro, porém abaixo dos 5,713 milhões de janeiro de 2016.

Zona do Euro – CPI

O CPI da zona do euro subiu 2% em fevereiro YOY. Em relação a janeiro, o CPI avançou 0,4%. Ambas as comparações foram em linha com as estimativas

	Código Ação	Cotação R\$	Variações (%)					52-sem		R\$ (mil)	Volume		Free Float	Val. Merc. R\$ mm
			Dia	Semana	Mês	Ano	52-sem	Mínimo	Máximo		Méd. 5D	Méd. 20D		
Índices														
Ibovespa	IBOV	65782,85	-0,7%	1,7%	-	9,2%	37,73	46520,81	69487,58	7.597.000	122%	117,4%		
IBX-50	IBX50	10955,87	-0,7%	1,7%	-	8,8%	35,61	7877,20	11563,22					
IGC	IGC	10062,40	-0,2%	2,0%	-	11,3%	32,92	7403,09	10376,47					
Açúcar e Alcool														
COSAN	CSAN3	38,61	0,3%	1,4%	-	1,2%	40,02	28,13	44,37	58.389	12%	11,2%	38%	15.749
SAO MARTINHO	SMT03	18,70	0,9%	-1,4%	-	-4,1%	17,58	13,78	21,63	11.348	14%	11,6%	40%	6.807
Alimentos														
MINERVA SA	BEEF3	10,30	-1,1%	-2,0%	-	-15,2%	-13,23	8,64	12,83	30.530	26%	25,9%	62%	2.470
BRF SA	BRFS3	40,00	3,5%	0,3%	-	-17,1%	-23,41	38,01	58,27	157.430	12%	12,0%	82%	32.499
JBS	JS3	11,99	0,8%	5,5%	-	5,2%	10,70	8,20	12,95	53.530	10%	7,7%	24%	32.718
MARFRIG GLO FOOD	MRFG3	5,72	-1,2%	-6,1%	-	-13,5%	-15,26	4,89	7,48	9.750	10%	6,4%	32%	3.554
Autopeças e indústria														
METAL LEVE	LEVE3	22,70	2,3%	6,1%	-	9,3%	-2,99	19,09	27,21	2.903	11%	10,4%	30%	2.913
IOCHP-MAXION	MYPK3	16,30	1,9%	7,3%	-	42,3%	57,23	10,15	19,96	12.370	9%	8,9%	63%	1.858
MARCOPOLO-PREF	POMO4	2,66	0,8%	4,3%	-	-2,9%	22,92	2,16	3,69	6.732	8%	7,2%	84%	2.328
RANDON PART-PREF	RAPT4	4,51	0,2%	2,7%	-	30,7%	75,19	2,36	5,14	4.043	8%	6,4%	73%	1.393
TUPY	TUPY3	15,19	3,7%	9,0%	-	26,5%	-3,82	10,76	17,40	20.617	18%	29,8%	39%	2.190
WEG SA	WEGE3	16,87	-0,4%	-2,8%	-	9,2%	25,24	13,16	18,30	45.779	11%	11,2%	35%	27.234
Concessões e logística														
CCR SA	CCRO3	17,96	1,2%	-0,6%	-	12,5%	35,29	12,87	19,26	83.703	9%	5,4%	55%	36.279
ECORODOVIAS	ECOR3	9,02	0,3%	-3,0%	-	9,5%	64,94	5,20	10,00	23.510	7%	7,3%	36%	5.039
Construção														
BR PROPERTIES SA	BRPR3	8,95	-0,6%	-2,2%	-	19,3%	6,55	7,32	10,40	16.205	22%	19,9%	30%	2.669
CYRELA	CYRE3	13,45	-0,1%	2,7%	-	31,0%	38,71	8,59	14,50	28.791	9%	11,0%	63%	5.377
DURATEX SA	DTEX3	8,48	1,2%	7,3%	-	24,8%	21,26	6,18	10,08	19.575	10%	13,4%	43%	5.866
EZ TEC	EZTC3	20,43	1,6%	1,6%	-	30,5%	49,18	13,90	21,00	11.143	7%	9,0%	36%	3.371
GAFISA	GFA3	2,57	-2,3%	8,9%	-	38,2%	3,45	1,71	3,04	17.866	10%	11,4%	96%	972
MRV ENGENHARIA	MRVE3	15,22	-2,2%	2,5%	-	42,4%	38,35	9,40	15,68	28.584	9%	7,2%	64%	6.760
Consumo														
AMBEV SA	ABEV3	17,28	-0,1%	-0,1%	-	5,8%	-2,33	15,79	20,09	101.161	7%	5,0%	28%	271.600
ALPARGATAS-PREF	ALPA4	12,20	-0,9%	1,8%	-	21,9%	64,70	7,28	12,83	5.718	7%	6,7%	86%	5.377
CVC BRASIL OPERA	CVCB3	30,10	-0,2%	0,7%	-	27,0%	109,03	14,13	30,40	12.708	7%	5,7%	99%	4.043
HYPERMARCAS SA	HYPE3	28,85	1,5%	4,5%	-	12,8%	12,78	22,25	32,11	135.357	9%	13,8%	58%	18.240
M DIAS BRANCO SA	MDIA3	128,61	0,7%	3,4%	-	11,8%	93,55	64,40	144,93	13.956	7%	5,1%	37%	14.533
NATURA	NATU3	28,55	-0,8%	3,1%	-	24,7%	7,36	21,30	34,20	19.048	4%	5,0%	45%	12.312
Educação														
ESTACIO	ESTC3	15,94	0,9%	3,2%	-	0,9%	46,88	10,68	20,48	26.691	11%	9,6%	83%	5.067
KROTON	KROT3	13,91	0,4%	3,8%	-	4,4%	35,46	10,33	17,08	56.388	6%	5,0%	93%	22.619
SER EDUCACIONAL	SEER3	18,50	-1,2%	1,1%	-	-0,9%	99,02	8,90	23,18	4.990	14%	6,9%	30%	2.316
Mineração e Siderurgia														
BRADSPAR SA -PR	BRAP4	23,50	-2,4%	7,6%	-	58,2%	348,53	4,92	27,35	37.493	7%	5,1%	97%	7.952
SID NACIONAL	CSNA3	11,11	-2,7%	3,2%	-	2,4%	65,57	5,91	14,12	52.224	10%	10,8%	43%	15.415
GERDAU-PREF	GGBR4	12,82	-1,9%	7,6%	-	18,7%	157,56	4,52	14,64	103.582	8%	7,0%	80%	21.708
MET GERDAU-PREF	GOAU4	5,97	-3,1%	1,9%	-	24,4%	242,60	1,51	6,72	71.572	8%	6,2%	97%	5.471
USIMINAS-PREF A	USIM5	4,71	-3,7%	1,5%	-	14,9%	176,90	1,42	5,62	90.066	13%	11,9%	75%	8.857
VALE SA	VALE3	32,53	-2,4%	9,7%	-	26,7%	120,74	13,41	37,28	147.810	9%	6,9%	40%	167.172
VALE SA-PF	VALE5	30,84	-2,7%	9,4%	-	32,1%	194,16	9,66	35,20	952.388	11%	11,1%	100%	167.172
Papel e Celulose														
FIBRIA CELULOSE	FIBR3	28,31	4,3%	7,9%	-	-11,2%	-18,35	18,26	35,95	62.119	11%	12,0%	41%	15.682
KLabin SA - UNIT	KLBN11	15,00	0,0%	-2,9%	-	-14,6%	-27,24	14,79	21,95	33.759	11%	11,0%	100%	15.972
SUZANO PA-PREF A	SUZB5	13,10	6,8%	1,1%	-	-7,7%	-6,14	9,15	14,95	71.258	11%	12,7%	88%	14.486
Petróleo e gás														
BRASKEM-PREF A	BRKM5	31,65	0,6%	3,4%	-	-7,6%	38,08	18,00	36,99	41.765	9%	8,8%	49%	24.587
PETROBRAS	PETR3	14,38	-2,5%	-2,8%	-	-15,1%	49,79	8,77	19,72	99.641	7%	7,4%	36%	183.826
PETROBRAS-PREF	PETR4	13,71	-3,5%	-4,2%	-	-7,8%	89,63	6,41	18,49	488.646	8%	8,6%	66%	183.826
QGEP PARTICIPACO	QGEP3	5,98	3,1%	2,9%	-	12,2%	44,01	3,54	6,51	2.774	11%	7,1%	34%	1.590
ULTRAPAR	UGPA3	69,05	0,4%	1,6%	-	2,3%	6,58	62,90	79,05	50.075	4%	4,9%	76%	38.420
Saúde														
FLEURY SA	FLRY3	42,90	0,8%	5,7%	-	21,6%	137,85	18,90	44,77	19.655	8%	7,6%	61%	6.740
ODONTOPREV	ODPV3	11,51	1,4%	-0,5%	-	-8,7%	8,63	10,07	14,22	2.576	5%	2,9%	50%	6.115
QUALICORP SA	QUAL3	19,41	2,4%	4,1%	-	0,8%	62,25	12,38	23,59	22.054	8%	8,5%	99%	5.411

	Código Ação	Cotação R\$	Variações (%)					52-sem		R\$ (mil)	Volume		Free Float	Val. Merc. R\$ mm
			Dia	Semana	Mês	Ano	52-sem	Mínimo	Máximo		Méd. 5D	Méd. 20D		
Setor financeiro														
BANCO DO BRASIL	BBAS3	33,73	-1,3%	0,1%	-	20,4%	93,76	15,39	35,29	188.962	9%	7,4%	36%	96.651
BRADESCO SA	BBDC3	32,40	-0,1%	1,3%	-	11,4%	36,25	23,96	34,16	44.877	9%	7,5%	26%	180.270
BRADESCO SA-PREF	BBDC4	32,52	-0,5%	1,7%	-	12,3%	52,14	21,46	34,53	231.315	9%	8,5%	97%	180.270
BB SEGURIDADE PA	BE3	30,15	2,3%	4,0%	-	9,7%	14,89	25,54	33,80	148.688	15%	13,3%	34%	60.300
BANRISUL-PREF B	BRSR6	15,33	1,2%	-6,2%	-	50,4%	132,40	6,40	19,49	19.981	10%	9,5%	86%	8.279
BM&FBOVESPA SA	BVMF3	18,32	-5,0%	-2,0%	-	11,0%	26,98	14,26	20,76	355.029	18%	18,7%	96%	33.251
CIELO SA	CIEL3	27,05	0,0%	0,2%	-	-2,0%	-1,48	24,43	37,78	112.189	8%	6,2%	41%	61.242
CETIP	CTIP3	47,82	0,6%	2,0%	-	8,1%	25,72	39,25	48,13	142.056	18%	26,3%	87%	12.576
ITAUSA-PREF	ITSA4	9,96	0,0%	2,9%	-	23,2%	51,31	6,86	10,52	141.274	10%	9,4%	83%	73.682
ITAU UNIBAN-PREF	ITUB4	39,31	-1,3%	0,5%	-	18,5%	52,25	25,32	42,00	539.849	13%	13,0%	100%	242.025
PORTO SEGURO SA	PSSA3	29,80	0,0%	0,8%	-	10,8%	18,91	25,00	32,00	12.918	9%	8,5%	29%	9.634
BANCO SANTA-UNIT	SANB11	31,75	-1,7%	0,2%	-	12,1%	103,64	15,74	36,13	46.857	9%	10,1%	9%	119.514
SUL AMERICA-UNIT	SULA11	21,00	-0,8%	5,2%	-	16,7%	28,45	14,64	21,94	28.223	15%	19,5%	100%	7.155
Shoppings														
ALIANSCÉ SHOPPIN	ALSC3	14,85	-1,3%	0,5%	-	2,8%	23,90	11,82	17,12	5.751	7%	7,9%	35%	3.011
BR MALLS	BRML3	14,80	-3,5%	-0,3%	-	23,8%	31,33	10,05	15,85	53.919	7%	7,3%	100%	9.050
IGUATEMI	IGTA3	33,25	1,1%	5,6%	-	24,7%	41,14	23,01	33,63	32.261	10%	10,5%	39%	5.872
MULTIPLAN	MULT3	66,50	-0,7%	1,9%	-	12,6%	37,24	47,97	67,99	40.877	10%	9,3%	45%	13.317
Telecomunicação e tecnologia														
TIM PART	TIMP3	10,23	2,3%	5,4%	-	30,7%	36,07	6,27	10,29	47.749	17%	17,1%	33%	24.767
TOTVS SA	TOTS3	28,02	0,5%	2,6%	-	16,6%	-10,32	21,30	33,93	10.626	10%	8,2%	72%	4.641
TELEF BRASI-PREF	VIVT4	46,61	1,7%	3,3%	-	6,9%	14,47	39,64	50,28	108.127	13%	13,3%	37%	74.181
VALID SA	VLID3	24,20	-0,2%	-4,8%	-	-1,7%	-32,66	23,26	38,70	9.168	8%	11,3%	100%	1.567
Transporte Aéreo														
GOL-PREF	GOLL4	9,02	-2,5%	0,8%	-	95,2%	239,10	2,19	10,24	17.203	9%	3,7%	49%	3.132
MULTIPLUS SA	MPLU3	34,54	3,8%	8,6%	-	4,9%	19,33	30,46	49,08	9.759	7%	5,5%	27%	5.604
SMILES SA	SMLE3	63,59	0,9%	6,3%	-	42,3%	91,57	34,60	63,87	29.000	9%	6,4%	46%	7.875
Utilities														
ALUPAR INV-UNIT	ALUP11	19,45	-0,7%	0,4%	-	13,7%	67,54	11,97	20,34	8.200	8%	9,3%	100%	4.868
CESP-PREF B	CESP6	17,92	-0,2%	0,4%	-	32,8%	18,09	10,90	18,98	8.852	4%	3,6%	84%	5.530
CEMIG-PREF	CMIG4	11,59	3,3%	5,8%	-	50,3%	83,57	5,16	11,78	76.201	10%	8,8%	93%	15.423
CPFL ENERGIA SA	CPFE3	25,62	0,2%	0,4%	-	2,5%	47,29	16,94	25,62	16.017	6%	6,2%	25%	26.079
COPEL-PREF B	CPL6	34,98	1,0%	3,2%	-	27,9%	42,14	23,14	37,82	12.327	7%	5,5%	100%	8.298
COPASA MG - ORD	CSMG3	49,13	-0,5%	6,2%	-	34,6%	196,26	16,33	55,47	24.135	5%	5,6%	49%	6.227
ENGIE BR ENER SA	EGIE3	36,55	1,0%	2,0%	-	4,4%	6,00	33,26	43,90	20.226	5%	6,3%	31%	23.858
ELETRORBRAS	ELET3	19,31	-2,4%	-5,2%	-	-15,3%	194,81	6,07	26,15	14.642	7%	5,6%	28%	27.015
ELETRORBRAS-PR B	ELET6	22,68	-2,2%	-3,9%	-	-12,4%	116,83	9,93	30,41	10.383	5%	4,0%	99%	27.015
ELETROPOL-PRF	ELPL4	12,90	0,1%	2,3%	-	14,3%	61,12	6,56	14,43	13.300	9%	7,9%	100%	2.889
EMBRAER	EMBR3	18,66	1,6%	-0,6%	-	16,6%	-19,90	13,83	24,15	29.740	6%	6,2%	89%	13.817
ENERGIAS DO BRAS	ENBR3	13,68	-1,2%	1,3%	-	2,1%	16,94	11,61	15,82	19.239	8%	7,7%	49%	8.302
EQUATORIAL E-ORD	EQTL3	56,95	0,1%	-1,2%	-	4,7%	47,94	38,26	61,97	57.634	8%	10,5%	100%	11.316
LIGHT SA	LIGT3	21,05	-2,6%	-1,6%	-	21,3%	142,28	7,95	23,18	35.102	13%	12,5%	38%	4.293
SABESP	SP3	32,35	0,2%	1,5%	-	12,4%	44,52	22,01	34,70	27.828	5%	5,1%	50%	22.112
TRANS ALIAN-UNI	TAE11	21,60	-3,8%	-5,8%	-	4,1%	36,42	17,54	26,22	39.341	15%	12,3%	100%	7.441
AES TIETE ENERGI	TIET11	15,12	0,8%	3,4%	-	8,0%	17,79	12,89	18,04	17.191	9%	9,3%	41%	5.893
CIA DE TRANSMISA	TRPL4	64,71	0,5%	-0,4%	-	-0,2%	38,34	46,41	71,99	32.627	14%	10,8%	47%	10.259
Varejo														
B2W CIA DIGITAL	BTOW3	12,10	1,7%	5,8%	-	18,6%	-18,63	8,85	17,55	3.722	6%	4,5%	38%	4.144
CIA HERING	HGTX3	18,35	-0,8%	2,8%	-	21,4%	31,19	12,60	19,97	11.171	11%	11,7%	85%	2.959
LOJAS AMERIC	LAME3	13,54	1,3%	3,0%	-	8,8%	21,17	9,63	16,15	40.755	17%	25,1%	32%	24.039
LOJAS AMERIC-PRF	LAME4	16,08	1,1%	3,7%	-	-5,3%	-5,56	13,12	21,64	80.473	7%	5,6%	65%	24.039
LOJAS RENNEN SA	LREN3	27,00	-0,8%	2,9%	-	16,5%	31,80	18,80	27,70	54.488	10%	8,6%	85%	17.376
MAGAZINE LUIZA S	MGLU3	195,95	11,5%	14,6%	-	84,6%	586,10	26,75	218,00	26.509	14%	10,2%	26%	4.237
PAO ACUCA-PREF	PCAR4	56,70	0,3%	3,6%	-	3,6%	21,11	39,95	62,74	35.387	10%	8,0%	88%	20.402
RAIADROGASIL	RADL3	56,50	-2,0%	-2,3%	-	-7,7%	22,34	45,82	71,24	92.292	11%	9,2%	65%	18.667
VIA VAREJO SA	VVAR11	11,25	-2,0%	-3,0%	-	4,7%	93,54	4,93	12,22	10.182	10%	8,0%	100%	4.842

Fundos Imobiliários

Fundo	Código Fundo	Cotação R\$	Oferta de Compra	Oferta de Venda	Performance			Yield 12M'	Performance Total em 12 Meses
					Dia	Mês	12 Meses		
AESAPAR-FDIIMOB	AEFI11	151,88	150,50	151,88	1,9%	2,5%	70%	9,0%	70%
FII AG CAIXA	AGCX11	1308,00	1275,10	1308,00	2,7%	2,6%	51%	7,9%	51%
FII TORRE ALMIRA	ALMI11B BO	1833,00	1804,00	1833,00	1,8%	5,7%	68%	19,2%	68%
BB-FIIIMOB PROGR	BBFI11B BO	2589,99	2550,00	2589,99	2,0%	1,3%	28%	10,1%	28%
BB PROG II FII	BBPO11	134,30	134,30	134,35	0,0%	-0,5%	51%	8,6%	51%
FII BB RND A CORP	BBRC11	130,41	130,41	130,98	0,1%	0,2%	77%	7,2%	77%
BBV-JHSF CID JAR	BBVJ11	58,04	58,04	58,50	-0,8%	3,5%	47%	5,8%	47%
FII BTG PACTUAL	BCFF11B BO	75,80	75,80	76,72	0,9%	-2,1%	39%	9,1%	39%
BANESTES REC FII	BCRI11	114,91	114,97	115,00	-0,1%	0,9%	55%	12,1%	55%
BMBRASCAN LAJES	BMLC11B BO	85,50	85,50	87,00	-2,3%	-1,2%	28%	9,1%	28%
BANRISUL NOVAS F	BNFS11	130,01	112,56	131,00	0,0%	7,5%	55%	6,1%	55%
FII BRASIL PLURA	BPFF11	93,00	92,60	93,00	0,0%	-0,4%	55%	9,1%	55%
FII BTG PACTUAL	BRCR11	105,99	105,53	105,99	0,0%	-0,2%	49%	16,8%	49%
FII C BRANCO	CBOP11	740,00	735,10	740,00	0,7%	1,4%	51%	8,1%	51%
FII CEO CCP	CEOC11B BO	73,95	73,04	73,95	2,7%	4,1%	44%	0,1%	44%
FD INV BM CNES11	CNES11B BO	95,00	94,51	95,10	0,1%	0,0%	30%	6,3%	30%
FII CAPITANIA II	CPTS11B BO	99,94	99,94	100,34	-0,4%	0,0%	15%	13,7%	15%
FII CTI	CTXT11	4,08	4,07	4,08	0,2%	0,3%	51%	9,7%	51%
FII CX RBRAV	CXRI11	1049,00	1031,00	1049,00	0,5%	-2,2%	50%	9,8%	50%
FII ED GALERIA	EDGA11B BO	57,65	57,03	58,39	0,1%	2,9%	47%	9,3%	47%
FDD-EUROPAR	EURO11	197,00	197,00	200,00	-1,5%	2,2%	22%	6,2%	23%
FII ANHANG EDUCA	FAED11B BO	228,00	225,50	228,00	0,5%	-0,1%	76%	8,5%	76%
FII EDIF AL BARR	FAMB11B BO	4900,00	4850,00	4950,00	1,9%	4,1%	49%	8,1%	49%
FUNDO-COM FAR LI	FCFL11B BO	1980,00	1980,00	1989,00	3,7%	7,0%	49%	6,3%	49%
FII BTG PACTUAL	FEXC11B BO	106,85	106,85	107,50	-2,0%	0,1%	23%	11,1%	23%
RIO BR REND CORP	FFCI11	1,77	1,76	1,77	-1,7%	-0,5%	50%	7,8%	50%
FII GEN SHOP	FIGS11	70,20	70,13	70,20	-0,8%	0,5%	34%	14,2%	34%
FII IND BRASIL	FII B11	360,00	357,00	360,00	0,0%	1,8%	65%	7,4%	65%
RB CAP REN IMOB	FII P11B BO	188,70	187,55	188,70	0,9%	11,6%	71%	9,5%	71%
FII FATORFIX	FIXX11	88,00	86,05	88,00	1,2%	-0,2%	53%	9,7%	53%
FDD S F LIMA	FLMA11	2,27	2,28	2,29	-0,9%	2,0%	43%	7,1%	43%
FII VBI FL 4440	FVBI11B BO	97,07	97,07	99,86	-2,9%	0,5%	49%	6,9%	49%
FII LOUVEIRA	GRLV11	1010,77	1009,00	1010,77	0,0%	3,9%	23%	8,8%	23%
FII HOSP CRIANCA	HCRI11B BO	302,99	294,31	302,99	0,0%	0,4%	48%	8,8%	48%
CSHG-BRASIL SHOP	HG 11	2380,00	2380,00	2398,99	-0,2%	2,5%	85%	7,0%	85%
CSHG RECEBIVEIS	HGCR11	1030,00	1030,00	1059,94	-2,8%	-3,0%	22%	11,2%	23%
CSHG-JHSF PR OFF	HGJH11	1245,00	1240,00	1248,10	0,4%	0,2%	36%	7,4%	36%
CSHG-LOG FIIIMOB	HGLG11	1242,95	1242,95	1250,00	-3,3%	-7,4%	42%	8,4%	42%
CSHG REAL ESTATE	HGRE11	1400,01	1397,00	1400,01	1,1%	-1,3%	53%	8,7%	53%
FII IMOBILIARIO H	HTMX11B BO	128,50	128,50	131,99	-2,7%	5,5%	85%	4,3%	85%
FII SHOP JARDIM	JRDM11B BO	82,20	82,50	83,00	-0,4%	-1,0%	49%	9,8%	49%

Fundo	Código Fundo	Cotação R\$	Oferta de Compra	Oferta de Venda	Performance			Yield 12M*	Performance Total em 12 Meses
					Dia	Mês	12 Meses		
MAXI RENDA FII	MXRF11	96,17	95,57	96,18	-0,3%	2,6%	37%	10,8%	37%
FII-NS LOURDES	NSLU11B BO	220,00	218,00	220,48	-0,2%	0,9%	30%	9,0%	30%
FII THE ONE	ONEF11	1026,01	1030,08	1100,00	-1,7%	-0,7%	37%	5,5%	37%
POLO FII	PLRI11	115,00	113,05	115,00	1,7%	0,7%	38%	12,0%	39%
FII POLO CRI	PORD11	105,95	105,51	105,95	0,0%	0,4%	29%	14,7%	29%
FII-IMOBIL PAR SC	PQOP11	2500,00	2501,00	2560,00	0,0%	9,2%	89%	5,8%	89%
FII PRES VARGAS	PRSV11	494,70	486,00	494,70	0,0%	0,3%	8%	6,9%	8%
FII JHSF FBV	RBBV11	72,51	72,41	72,95	0,0%	0,7%	32%	9,8%	32%
RB CAP GEN SHOPP	RBCS11	44,22	44,20	44,22	0,4%	11,7%	69%	19,0%	70%
RB-RENDA II	RBRD11	73,00	73,00	73,40	-0,7%	1,8%	51%	11,3%	51%
RENDA ESCRITORIO	RDES11	56,50	56,52	59,10	-0,9%	-7,2%	-4%	4,5%	-4%
BB RENDA PAPEIS	RNDP11	1060,00	1055,00	1060,00	0,6%	-1,0%	33%	12,3%	34%
FII RIO NEGRO	RNGO11	93,80	93,78	93,80	0,0%	-2,7%	41%	8,7%	41%
SANTANDER AG FII	SAAG11	128,50	128,50	128,84	-0,3%	2,7%	63%	7,6%	63%
SDI LOG RIO	SDIL11	92,62	92,00	92,62	0,1%	0,9%	75%	7,7%	75%
SHOPPING-PAT HIG	SHPH11	925,00	905,12	925,00	-0,5%	-1,4%	55%	4,6%	56%
SP DOWNTOWN FII	SPTW11	73,99	72,40	73,99	2,2%	16,6%	46%	11,5%	46%
FII TB OFFICE	TBOF11	70,00	70,00	70,50	-0,7%	-0,4%	22%	3,7%	22%
FD INV BM THRA11	THRA11B BO	93,47	90,00	93,47	-0,6%	6,8%	56%	-	-
FII TORRE NORTE	TRNT11B BO	165,20	166,00	179,90	8,9%	1,6%	35%	5,7%	35%
TRX REALTY LOG I	TRXL11	69,50	69,50	69,84	-0,6%	-2,1%	34%	10,3%	34%
FII VL OLIMPIA C	VLQL11	81,00	80,66	81,00	0,5%	-1,0%	54%	7,0%	54%
FATOR-VERITA IMO	VRTA11	126,94	126,53	126,95	0,3%	0,0%	35%	11,9%	36%
XP CORPORATE FII	XPCM11	85,15	84,80	85,15	1,3%	0,8%	64%	11,4%	64%
XP GAIA LOTE I	XPGA11	99,60	99,60	100,15	-0,9%	1,0%	42%	10,8%	43%
TRX EDIF CORP	XTED11	20,00	19,98	20,00	0,2%	-5,2%	-29%	8,8%	-29%

Calendário Econômico e Político

06.mar		07.mar		08.mar		09.mar		10.mar	
BR	Produção e venda de veículos (Jan) PMI Composto(Fev)	PIB(Q4)	Produção Industrial(Jan)	Fluxo cambial semanal				IPCA(Fev)	
Internacional	Encomendas à indústria(EUA)(Jan)	Encomendas à indústria - Alemanha(Mensal)(jan) Balança comercial(EUA)(jan) PIB(Zona do Euro)(Q4)	PIB - Japão (Q4) Balança Comercial(China)(Fev) Produção Industrial(Alemanha)(Jan)	PPI(China)(Fev) PPI(China) Pedidos de auxílio-desemprego (EUA)				Balança comercial (Alemanha)(Jan) PPI (Japão)(Fev) Payroll (EUA)(Fev)	
13.mar		14.mar		15.mar		16.mar		17.mar	
BR	Balança comercial Semanal			Fluxo cambial semanal IBC-Br					
Internacional		Vendas no varejo(China)(Jan) Produção Industrial(China)(Jan) CPI(Alemanha)(Fev) Índice ZEW(Alemanha)(Mar) Produção Industrial(Zona do Euro)(Jan) PPI(Estados Unidos)(Fev)	Produção Industrial(Japão)(Jan) Vendas no varejo(EUA)(Fev) Índice Empire States(EUA)(Fev)	Pedidos de auxílio-desemprego (EUA) CPI(zona do euro)(fev) Relatório JOLTS(EUA)				Balança comercial(Zona do Euro) Produção Industrial (EUA)(Fev)	
20.mar		21.mar		22.mar		23.mar		24.mar	
Br	Balança comercial Semanal			Confiança do empresário Fluxo cambial semanal		Índice de evolução de emprego do Caged		Balança corrente Investimento direto estrangeiro	
Internacional	PPI(Alemanha)(Fev)	Balança Corrente(EUA)(Q4)	Balança comercial(Japão)(Fev) Índice de atividade industrial(Japão)(Fev) Vendas de casas existentes(EUA)(Fev)			Vendas de casas novas(EUA)(Fev)		Pmi Composto(Alemanha) Pmi Composto(Zona do Euro) PMI manufatura(EUA)(mar)	
27.mar		28.mar		29.mar		30.mar		31.mar	
Br	Balança comercial Semanal			Fluxo cambial semanal		Vendas no varejo(jan)		Taxa de desemprego(fev)	
Internacional	Índice IFO(Alemanha)(mar)	Vendas no varejo(Japão)(Fev) Taxa de desemprego(Japão)(Fev) PMI composto(EUA)(Mar) Índice de manufatura Richmond(Eua)(Mar) Confiança do consumidor(EUA)(Mar)	Confiança do consumidor(Alemanha) Vendas pendentes de casas(EUA)(Fev)	Confiança do Empresário(Zona do Euro)(Mar)				Vendas no varejo(Alemanha)(Fev)	

DISCLAIMER

O(s) analista (as) de investimento envolvido(s) na elaboração do presente relatório declara(m) que as recomendações aqui contidas refletem exclusivamente suas opiniões pessoais sobre as companhias e seus valores mobiliários e foram elaboradas de forma independente e autônoma, inclusive em relação à Ativa S.A. Corretora de Títulos, Câmbio e Valores.

A remuneração variável do(s) analista(s) responsável (eis) pelo presente relatório depende parcialmente das receitas resultantes da atividade de intermediação da Ativa S.A. Corretora de Títulos, Câmbio e Valores. Todavia, dita remuneração está estruturada de forma a preservar a imparcialidade do(s) analista(s).

RESEARCH

ANÁLISE DE EMPRESAS

Analista Responsável:

Phillip Soares, CFA

Analistas:

Lucas Marins, CNPI-P

Phillip Soares, CFA

research@ativainvestimentos.com.br

ANÁLISE TÉCNICA

Lucas Marins, CNPI-P

lmarins@ativainvestimentos.com.br

ATENDIMENTO

0800 285 0147

OUVIDORIA

0800 282 9900

INSTITUCIONAL

AÇÕES | RENDA FIXA |

MERCADOS FUTUROS

Mesa RJ: (55 21) 3515-0290

Mesa SP: (55 11) 3339-7036

SALES

Institucional: Tel.: (55 21) 3515-0202

PESSOA FÍSICA

Mesa RJ: (55 21) 3515-0256/3958-0256

Mesa POA: (55 51) 3017-8707

Mesa SP: (55 11) 3896-6994/6995/6996

Mesa BH: (55 31) 3025-0601

Mesa PR: (55 41) 3075-7400

Mesa GO: (55 62) 3270-4100