

## Agenda do dia

### MACROECONOMIA

**Brasil** – Fluxo cambial semanal

**Japão** – Produção Industrial.

**Estados Unidos** – Vendas no varejo, Índice Empire State.

## Agenda do Próximo Dia

**Estados Unidos** – Pedidos de auxílio desemprego, Relatório JOLTS.

**Zona do Euro** - CPI

Índices				
Índice	Cot.	Dia	Mês	Ano
Ibovespa	66.235	2,4%	-0,6%	10,0%
IBX	11.031	2,4%	-0,5%	9,6%
IFIX	2.038	0,0%	0,5%	9,3%
S&P	2.385	0,8%	1,0%	7,0%
Nasdaq	5.416	0,6%	1,7%	11,7%
FTSE	7.369	0,1%	1,5%	4,1%
DAX	12.010	0,2%	1,5%	4,6%
STOXX 50	3.409	0,3%	2,7%	3,9%
CAC	4.985	0,2%	2,6%	2,6%
Shangai	3.242	0,1%	0,0%	4,5%
Nikkei	19.577	-0,2%	2,4%	2,5%

Commodities*				
Índice	Cotação	Dia	Mês	Ano
WTI	48,9	2,47%	-9,46%	-8,97%
Brent	51,9	1,94%	-6,62%	-8,64%
Cobre	266	1,35%	-1,65%	6,15%
Ouro	1.222	1,60%	-2,56%	6,09%
Minério de Ferro	90,9	3,17%	-0,37%	15,29%

\* Desconsiderando feriados internacionais

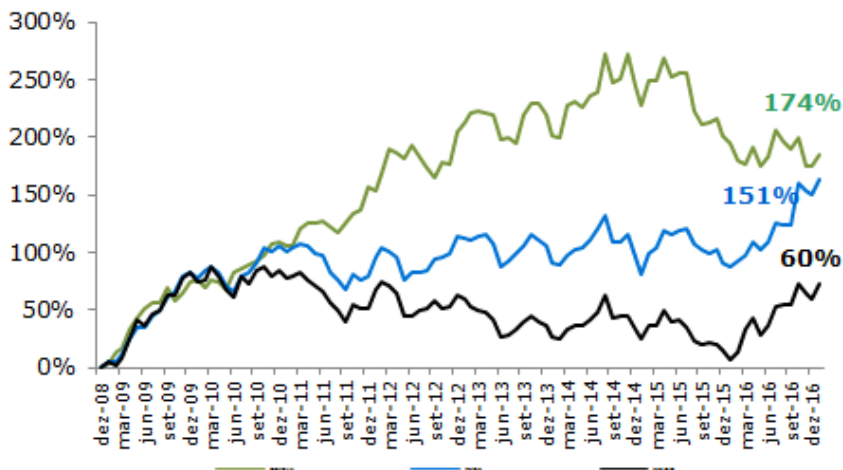
Moedas				
	Cotação	Dia	Mês	Ano
Real/Dólar	3,10	-2,14%	-0,31%	-4,65%
Dólar/Euro	1,07	1,24%	1,51%	2,08%
Yen/Dólar	113,28	-1,28%	0,45%	-3,18%
Yuan/Dólar	6,86	-0,70%	-0,06%	-1,28%

Maiores oscilações do dia Ibovespa			
Empresa	Alta	Empresa	Baixa
ESTC3	7,1%	SUZB5	-3,8%
VALE5	6,9%	RUMO3	-1,8%
VALE3	6,9%	KLBN11	-1,2%
CSNA3	6,4%	EMBR3	-1,1%
Empresa	Vol. R\$mm	Empresa	Vol. R\$mm
PETR4	55,1	RUMO3	0,0
VALE5	30,7	CPL6	0,5
ITSA4	17,3	SMLE3	0,5
GOAU4	16,2	MULT3	0,9

CDS				
	Cotação	Dia	Mês	Ano
Brasil	220	-5,90%	-1,62%	-21,60%
Alemanha	20	5,53%	-6,92%	-5,95%
China	86	0,01%	-5,52%	-26,38%
Rússia	171	-2,02%	1,79%	-25,94%

Renda Fixa				
	Cotação	Dia	Mês	Ano
DI Jan18	9,97%	-0,57%	-3,61%	-13,38%
DI Jan19	9,46%	-1,11%	-3,36%	-13,87%
DI Jan20	9,63%	-1,23%	-2,47%	-13,13%

### Rentabilidade Acumulada - ATIVA Vs IBOV



### Rentabilidade mensal Carteiras ATIVA

Carteira	mar/17	2016
Mensal	-0,62%	9,31%
Defensiva	-0,93%	1,98%
Valor	-2,43%	9,65%
Ibovespa	-0,64%	9,97%
IBX-50	-0,53%	9,58%

Fonte: Reuters e ATIVA Research

Para ter acesso ao relatório detalhado, [clique aqui.](#)

## **MACROECONOMIA**

### **Brasil – Fluxo Cambial Semanal**

O fluxo cambial semanal total no ano até 10 de março é positivo em US\$ 2,5620 bilhões. Em março, o fluxo está positivo em US\$ 3,558.

### **Estados Unidos – Vendas no varejo**

As vendas no varejo dos Estados Unidos tiveram alta de 0,1% em fevereiro ante janeiro, em linha com a previsão.

### **Estados Unidos – Índice Empire State**

O Índice Empire State de atividade industrial da região de Nova York caiu de 18,7 em fevereiro para 16,4 em março, melhor do que a expectativa de queda para 14,5.

### **Alemanha – Índice ZEW**

O Índice ZEW de expectativas econômicas da Alemanha subiu para de 10,4 em fevereiro para 12,8 em março, levemente abaixo da estimativa de 13,0.

### **Japão – Produção industrial**

A produção industrial do Japão diminuiu 0,4% em janeiro ante dezembro, acima da previsão de queda de 0,8%

	Código Ação	Cotação R\$	Variações (%)					52-sem		R\$ (mil)	Volume		Free Float	Val. Merc. R\$ mm
			Dia	Semana	Mês	Ano	52-sem	Mínimo	Máximo		Méd. 5D	Méd. 20D		
<b>Índices</b>														
Ibovespa	IBOV	66234,88	2,4%	2,4%	-	10,0%	40,54	46520,81	69487,58	7.169.000	121%	111,6%		
IBX-50	IBX50	11030,58	2,4%	2,4%	-	9,6%	38,20	7877,20	11563,22					
IGC	IGC	10087,48	1,9%	2,3%	-	11,6%	34,35	7403,09	10376,47					
<b>Açúcar e Alcool</b>														
COSAN	CSAN3	38,50	2,9%	1,2%	-	0,9%	40,60	28,03	44,37	64.219	13%	12,5%	38%	15.704
SAO MARTINHO	SMT03	18,54	-0,9%	-2,2%	-	-4,9%	16,26	13,78	21,63	9.918	12%	9,9%	40%	6.749
<b>Alimentos</b>														
MINERVA SA	BEEF3	10,41	-1,7%	-1,0%	-	-14,3%	-7,05	8,64	12,83	10.107	16%	9,5%	62%	2.497
BRF SA	BRFS3	38,66	0,9%	-3,1%	-	-19,9%	-25,28	38,01	58,27	143.634	12%	11,2%	82%	31.410
JBS	J53	11,90	2,1%	4,7%	-	4,4%	14,94	8,20	12,95	57.138	10%	8,0%	24%	32.472
MARFRIG GLO FOOD	MRFG3	5,79	-0,2%	-4,9%	-	-12,4%	-10,92	4,89	7,48	15.885	17%	10,3%	32%	3.597
<b>Autopeças e indústria</b>														
METAL LEVE	LEVE3	22,19	0,8%	3,7%	-	6,9%	-6,54	19,09	27,21	1.935	8%	6,6%	30%	2.847
IOCHP-MAXION	MYPK3	15,99	3,6%	5,3%	-	39,6%	48,88	10,15	19,96	18.476	13%	13,1%	61%	1.694
MARCOPOLO-PREF	POMO4	2,64	0,4%	3,5%	-	-3,6%	23,08	2,16	3,69	12.064	12%	12,7%	84%	2.309
RANDON PART-PREF	RAPT4	4,50	1,4%	2,5%	-	30,4%	78,87	2,36	5,14	6.611	12%	9,8%	73%	1.385
TUPY	TUPY3	14,65	1,1%	5,1%	-	22,0%	-6,67	10,76	17,40	6.130	6%	10,2%	39%	2.112
WEG SA	WEGE3	16,93	0,5%	-2,4%	-	9,6%	28,39	13,16	18,30	43.138	11%	10,7%	35%	27.331
<b>Concessões e logística</b>														
CCR SA	CCRO3	17,75	1,1%	-1,8%	-	11,2%	33,55	12,87	19,26	108.921	9%	5,8%	55%	35.855
ECORODOVIAS	ECOR3	8,99	1,4%	-3,3%	-	9,1%	73,31	5,14	10,00	31.634	9%	9,8%	36%	5.023
<b>Construção</b>														
BR PROPERTIES SA	BRPR3	9,00	-1,1%	-1,6%	-	20,0%	6,64	7,32	10,40	7.269	15%	8,0%	30%	2.684
CYRELA	CYRE3	13,47	0,2%	2,8%	-	31,2%	47,19	8,59	14,50	31.546	10%	11,9%	63%	5.385
DURATEX SA	DTEX3	8,38	1,1%	6,1%	-	23,4%	28,07	6,18	10,08	19.502	9%	13,7%	43%	5.797
EZ TEC	EZTC3	20,10	-0,9%	0,0%	-	28,4%	50,42	13,63	21,00	19.553	11%	15,9%	36%	3.317
GAFISA	GFS3	2,63	3,1%	11,4%	-	41,4%	8,44	1,71	3,04	22.927	13%	14,8%	96%	994
MRV ENGENHARIA	MRVE3	15,57	3,1%	4,8%	-	45,7%	51,03	9,40	15,68	44.452	10%	11,0%	64%	6.915
<b>Consumo</b>														
AMBEV SA	ABEV3	17,30	1,2%	0,0%	-	5,9%	-2,27	15,79	20,09	220.362	12%	10,6%	28%	271.915
ALPARGATAS-PREF	ALPA4	12,31	0,8%	2,7%	-	23,0%	69,53	7,28	12,50	3.043	4%	3,5%	86%	5.330
CVC BRASIL OPERA	CVCB3	30,15	0,5%	0,9%	-	27,2%	110,91	14,13	30,30	12.710	6%	5,6%	99%	4.050
HYPERMARCAS SA	HYPE3	28,43	0,6%	3,0%	-	11,2%	10,85	22,25	32,11	331.082	24%	35,0%	60%	17.975
M DIAS BRANCO SA	MDIA3	127,74	-1,7%	2,7%	-	11,1%	92,50	64,40	144,93	25.102	12%	9,1%	37%	14.435
NATURA	NATU3	28,79	1,3%	4,0%	-	25,7%	12,92	21,30	34,20	51.682	10%	13,6%	45%	12.415
<b>Educação</b>														
ESTACIO	ESTC3	15,80	7,1%	2,3%	-	0,0%	46,31	10,68	20,48	35.152	14%	12,7%	83%	5.023
KROTON	KROT3	13,85	5,0%	3,4%	-	3,9%	31,92	10,33	17,08	127.870	12%	11,2%	93%	22.521
SER EDUCACIONAL	SEER3	18,72	5,2%	2,3%	-	0,3%	104,85	8,90	23,18	3.015	10%	4,2%	30%	2.344
<b>Mineração e Siderurgia</b>														
BRADSPAR SA -PR	BRAP4	24,09	6,4%	10,3%	-	62,2%	388,47	4,81	27,35	127.591	25%	17,1%	97%	8.165
SID NACIONAL	CSNA3	11,42	6,4%	6,0%	-	5,3%	88,14	5,91	14,12	52.566	10%	11,0%	43%	15.846
GERDAU-PREF	GGBR4	13,07	5,2%	9,7%	-	21,0%	176,40	4,52	14,64	185.623	12%	12,4%	80%	21.977
MET GERDAU-PREF	GOAU4	6,16	3,0%	5,1%	-	28,3%	281,69	1,51	6,72	98.122	9%	8,4%	97%	5.577
USIMINAS-PREF A	USIM5	4,89	5,2%	5,4%	-	19,3%	218,81	1,42	5,62	64.918	10%	8,7%	75%	8.970
VALE SA	VALE3	33,32	6,9%	12,4%	-	29,8%	148,57	12,81	37,28	240.588	12%	11,2%	40%	171.416
VALE SA-PF	VALE5	31,68	6,9%	12,4%	-	35,7%	228,99	9,25	35,20	945.692	12%	11,0%	100%	171.416
<b>Papel e Celulose</b>														
FIBRIA CELULOSE	FIBR3	27,13	1,6%	3,4%	-	-14,9%	-20,42	18,26	35,95	102.618	18%	20,1%	41%	15.028
KLABIN SA - UNIT	KLBN11	15,00	-1,2%	-2,9%	-	-14,6%	-24,18	14,82	21,95	43.295	16%	13,9%	100%	16.120
SUZANO PA-PREF A	SUZB5	12,27	-3,8%	-5,3%	-	-13,6%	-9,29	9,15	14,95	102.446	17%	18,0%	88%	13.568
<b>Petróleo e gás</b>														
BRASKEM-PREF A	BRKM5	31,47	3,5%	2,8%	-	-8,1%	36,12	18,00	36,99	68.079	16%	14,6%	49%	24.520
PETROBRAS	PETR3	14,75	2,6%	-0,3%	-	-12,9%	65,54	8,71	19,72	233.380	16%	16,7%	36%	189.325
PETROBRAS-PREF	PETR4	14,20	4,5%	-0,8%	-	-4,5%	114,83	6,41	18,49	764.847	11%	13,3%	66%	189.325
QGEP PARTICIPACO	QGEP3	5,80	-0,9%	-0,2%	-	8,8%	44,39	3,54	6,51	2.283	7%	5,8%	34%	1.542
ULTRAPAR	UGPA3	68,80	0,4%	1,2%	-	1,9%	6,45	62,90	79,05	101.884	8%	9,9%	76%	38.281
<b>Saúde</b>														
FLEURY SA	FLRY3	42,55	3,1%	4,8%	-	20,6%	132,68	18,90	44,77	23.695	9%	8,9%	61%	6.685
ODONTOPREV	ODPV3	11,35	0,9%	-1,9%	-	-9,9%	6,43	10,07	14,22	7.455	10%	7,8%	50%	6.030
QUALICORP SA	QUAL3	18,95	2,0%	1,6%	-	-1,6%	66,81	12,38	23,59	52.990	16%	20,5%	99%	5.283

	Código Ação	Cotação R\$	Variações (%)					52-sem		R\$ (mil)	Volume		Free Float	Val. Merc. R\$ mm
			Dia	Semana	Mês	Ano	52-sem	Mínimo	Máximo		Méd. 5D	Méd. 20D		
<b>Setor financeiro</b>														
BANCO DO BRASIL	BBAS3	34,19	0,8%	1,5%	-	22,1%	103,03	15,39	35,29	323.178	16%	12,6%	36%	97.969
BRADESCO SA	BBDC3	32,42	1,6%	1,4%	-	11,4%	32,78	23,96	34,16	69.850	13%	11,6%	26%	180.742
BRADESCO SA-PREF	BBDC4	32,67	1,8%	2,2%	-	12,9%	49,44	21,46	34,53	319.914	11%	11,7%	97%	180.742
BB SEGURIDADE PA	BE3	29,46	1,6%	1,6%	-	7,2%	12,99	25,54	33,80	93.174	9%	8,5%	34%	58.920
BANRISUL-PREF B	BRSR6	15,15	-2,6%	-7,3%	-	48,7%	144,73	6,40	19,49	23.848	13%	10,7%	86%	8.254
BM&FBOVESPA SA	BVMF3	19,28	2,6%	3,2%	-	16,8%	36,85	14,26	20,76	279.447	17%	15,6%	96%	34.993
CIELO SA	CIEL3	27,23	2,8%	0,9%	-	-2,0%	-0,38	24,43	37,78	138.113	9%	7,5%	41%	61.649
CETIP	CTIP3	47,52	1,5%	1,3%	-	7,4%	25,55	39,25	47,65	94.425	15%	19,2%	87%	12.497
ITAUSA-PREF	ITSA4	9,96	2,6%	2,9%	-	23,2%	47,52	6,86	10,52	170.900	12%	11,1%	83%	73.711
ITAU UNIBAN-PREF	ITUB4	39,82	1,0%	1,8%	-	20,0%	49,66	25,32	42,00	562.541	15%	13,6%	100%	246.019
PORTO SEGURO SA	PSSA3	29,80	1,5%	0,8%	-	10,8%	19,74	25,00	32,00	14.000	10%	9,0%	29%	9.634
BANCO SANTA-UNIT	SANB11	32,30	1,0%	2,0%	-	14,1%	113,29	15,74	36,13	49.308	10%	10,5%	9%	122.922
SUL AMERICA-UNIT	SULA11	21,17	0,8%	6,0%	-	17,6%	29,80	14,64	21,48	18.061	11%	13,4%	100%	7.213
<b>Shoppings</b>														
ALIANSC SHOPPIN	ALSC3	15,05	2,0%	1,9%	-	4,2%	25,46	11,51	17,12	15.097	19%	19,6%	35%	3.051
BR MALLS	BRML3	15,34	3,6%	3,3%	-	28,4%	40,14	10,05	15,85	67.088	9%	8,8%	100%	9.381
IGUATEMI	IGTA3	32,90	1,0%	4,4%	-	23,4%	41,91	23,01	33,23	42.955	11%	14,2%	39%	5.811
MULTIPLAN	MULT3	66,98	1,6%	2,6%	-	13,4%	37,59	47,76	67,99	60.030	15%	13,5%	45%	13.413
<b>Telecomunicação e tecnologia</b>														
TIM PART	TIMP3	10,00	0,0%	3,0%	-	27,7%	35,29	6,27	10,14	31.498	13%	11,5%	33%	24.210
TOTVS SA	TOTS3	27,88	2,5%	2,1%	-	16,0%	-9,36	21,30	33,93	13.366	12%	10,3%	72%	4.618
TELEF BRASI-PREF	VIVT4	45,81	1,0%	1,6%	-	5,0%	17,49	39,64	50,28	92.251	12%	11,5%	37%	72.656
VALID SA	VLID3	24,25	1,3%	-4,6%	-	-1,5%	-30,85	23,26	38,70	11.305	12%	14,2%	100%	1.570
<b>Transporte Aéreo</b>														
GOL-PREF	GOLL4	9,25	6,8%	3,4%	-	100,2%	245,15	2,19	10,24	32.548	15%	6,9%	49%	3.212
MULTIPLUS SA	MPLU3	33,27	1,1%	4,6%	-	1,0%	16,99	30,33	49,08	11.362	8%	6,5%	27%	5.398
SMILES SA	SMLE3	63,02	3,2%	5,3%	-	41,0%	84,23	34,60	63,63	32.290	10%	7,1%	46%	7.804
<b>Utilities</b>														
ALUPAR INV-UNIT	ALUP11	19,59	0,1%	1,1%	-	14,6%	67,23	11,97	20,34	3.308	3%	3,8%	100%	4.903
CESP-PREF B	CESP6	17,95	0,4%	0,6%	-	33,1%	20,83	10,90	18,98	11.791	4%	4,5%	84%	5.576
CEMIG-PREF	CMIG4	11,22	1,9%	2,5%	-	45,5%	77,96	5,16	11,78	86.441	11%	10,0%	93%	14.911
CPFL ENERGIA SA	CPFE3	25,58	0,1%	0,2%	-	2,3%	52,34	16,85	25,62	37.200	14%	14,1%	25%	26.038
COPEL-PREF B	CPL6	34,63	3,7%	2,2%	-	26,6%	42,10	23,14	37,82	16.828	7%	7,3%	100%	8.258
COPASA MG - ORD	CSMG3	49,40	-0,3%	6,8%	-	35,3%	209,56	16,07	55,47	58.030	9%	13,6%	49%	6.262
ENGIE BR ENER SA	EGIE3	36,20	0,0%	1,0%	-	3,4%	5,45	33,26	43,90	38.251	9%	11,3%	31%	23.629
ELETRORBRAS	ELET3	19,78	1,9%	-2,9%	-	-13,3%	201,52	6,07	26,15	23.765	11%	8,8%	28%	27.661
ELETRORBRAS-PR B	ELET6	23,19	2,2%	-1,8%	-	-10,4%	122,98	9,93	30,41	31.296	13%	11,1%	99%	27.661
ELETROPUL-PRF	ELPL4	12,89	1,3%	2,2%	-	14,2%	70,28	6,56	14,43	18.988	13%	9,6%	100%	2.888
EMBRAER	EMBR3	18,37	-1,1%	-2,1%	-	14,8%	-21,15	13,83	24,15	77.279	11%	16,1%	89%	13.602
ENERGIAS DO BRAS	ENBR3	13,85	0,4%	2,6%	-	3,4%	21,68	11,61	15,82	28.692	11%	11,5%	49%	8.405
EQUATORIAL E-ORD	EQTL3	56,91	3,0%	-1,3%	-	4,6%	49,01	38,26	61,97	86.923	11%	16,0%	100%	11.308
LIGHT SA	LIGT3	21,61	2,4%	1,0%	-	24,5%	128,56	7,95	23,18	18.419	7%	6,8%	38%	4.407
SABESP	SP3	32,28	2,3%	1,3%	-	12,1%	45,76	21,96	34,70	71.223	10%	12,8%	50%	22.064
TRANSM ALIAN-UNI	TAE11	22,45	0,9%	-2,1%	-	8,2%	42,26	17,54	26,22	29.661	9%	9,4%	100%	7.734
AES TIETE ENERGI	TIET11	15,00	0,7%	2,6%	-	7,1%	18,04	12,89	18,04	27.652	14%	15,1%	41%	6.125
CIA DE TRANSMISA	TRPL4	64,37	-0,6%	-1,0%	-	-0,8%	38,63	46,07	71,99	39.175	19%	13,4%	47%	10.225
<b>Varejo</b>														
B2W CIA DIGITAL	BTOW3	11,90	-1,9%	4,0%	-	16,7%	-12,56	8,85	17,55	3.992	4%	4,8%	38%	4.075
CIA HERING	HGTX3	18,50	4,2%	3,6%	-	22,4%	39,43	12,60	19,97	11.165	12%	12,1%	85%	2.983
LOJAS AMERIC	LAME3	13,36	1,5%	1,6%	-	7,3%	25,61	9,63	16,15	10.906	5%	7,6%	33%	23.765
LOJAS AMERIC-PRF	LAME4	15,91	2,0%	2,6%	-	-6,3%	-2,63	13,12	21,64	114.366	8%	8,0%	70%	23.765
LOJAS RENNEN SA	LREN3	27,21	3,1%	3,7%	-	17,4%	34,45	18,80	27,70	72.395	12%	10,6%	85%	17.511
MAGAZINE LUIZA S	MGLU3	175,69	1,6%	2,7%	-	65,5%	535,87	26,75	218,00	11.965	6%	4,7%	26%	3.799
PAO ACUCA-PREF	PCAR4	56,51	2,3%	3,2%	-	3,2%	20,60	39,95	62,74	51.202	14%	11,6%	88%	20.371
RAIADROGASIL	RADL3	57,66	2,1%	-0,3%	-	-5,8%	24,58	45,82	71,24	73.995	8%	7,5%	65%	19.050
VIA VAREJO SA	VVAR11	11,48	-2,5%	-1,0%	-	6,8%	101,65	4,93	12,22	14.202	14%	10,4%	100%	4.941

**Fundos Imobiliários**

Fundo	Código Fundo	Cotação R\$	Oferta de Compra	Oferta de Venda	Performance			Yield 12M'	Performance Total em 12 Meses
					Dia	Mês	12 Meses		
AESAPAR-FDIIMOB	AEFI11	149,00	149,00	149,67	0,0%	0,5%	66%	9,2%	66%
FII AG CAIXA	AGCX11	1273,00	1272,00	1277,60	-0,5%	-0,2%	46%	8,2%	46%
FII TORRE ALMIRA	ALMI11B BO	1800,00	1800,00	1840,00	-4,0%	3,8%	65%	19,6%	65%
BB-FIIMOB PROGR	BBFI11B BO	2540,00	2533,00	2540,00	-0,8%	-0,6%	23%	10,3%	23%
BB PROG II FII	BBPO11	134,32	134,10	134,74	-0,5%	-0,5%	51%	8,6%	51%
FII BB RND A CORP	BBRC11	130,25	130,25	130,70	0,3%	0,1%	78%	7,2%	78%
BBV-JHSF CID JAR	BBVJ11	58,48	57,50	58,48	0,8%	4,3%	48%	5,7%	48%
FII BTG PACTUAL	BCFF11B BO	75,11	75,11	75,79	-1,2%	-3,0%	37%	9,2%	38%
BANESTES REC FII	BCRI11	115,00	114,96	115,00	0,0%	1,0%	55%	12,1%	55%
BMBRASCAN LAJES	BMLC11B BO	87,49	85,50	87,49	2,9%	1,1%	37%	8,9%	37%
BANRISUL NOVAS F	BNFS11	134,50	130,01	134,50	0,0%	11,2%	61%	5,9%	61%
FII BRASIL PLURA	BPFF11	93,00	92,60	93,00	0,0%	-0,4%	58%	9,1%	58%
FII BTG PACTUAL	BRCR11	106,00	105,77	106,00	0,4%	-0,2%	46%	16,8%	46%
FII C BRANCO	CBOP11	735,00	735,00	740,00	0,1%	0,7%	49%	8,2%	50%
FII CEO CCP	CEOC11B BO	72,00	71,51	72,00	0,7%	1,3%	47%	0,1%	47%
FD INV BM CNES11	CNES11B BO	94,90	94,80	94,90	-0,1%	-0,1%	30%	6,3%	30%
FII CAPITANIA II	CPTS11B BO	100,33	99,99	100,34	0,3%	0,4%	16%	13,6%	16%
FII CTI	CTXT11	4,07	4,06	4,07	0,0%	0,0%	51%	9,7%	51%
FII CX RBRAV	CXRI11	1043,98	1031,00	1044,00	0,0%	-2,6%	49%	9,8%	49%
FII ED GALERIA	EDGA11B BO	57,58	57,57	57,58	0,6%	2,8%	46%	9,3%	46%
FDD-EUROPAR	EURO11	200,00	194,00	197,00	1,5%	3,8%	27%	6,1%	27%
FII ANHANG EDUCA	FAED11B BO	226,90	225,05	226,90	0,0%	-0,6%	73%	8,5%	73%
FII EDIF AL BARR	FAMB11B BO	4810,00	4850,00	4950,00	2,3%	2,2%	52%	8,3%	52%
FUNDO-COM FAR LI	FCFL11B BO	1910,00	1910,00	1960,00	0,0%	3,2%	53%	6,5%	53%
FII BTG PACTUAL	FEXC11B BO	109,00	106,79	109,00	1,7%	2,1%	26%	10,9%	26%
RIO BR REND CORP	FFCI11	1,80	1,78	1,80	0,0%	1,2%	51%	7,7%	51%
FII GEN SHOP	FIGS11	70,75	70,65	70,75	0,0%	1,3%	35%	14,1%	35%
FII IND BRASIL	FIIB11	359,99	356,04	359,99	0,5%	1,8%	65%	7,4%	65%
RB CAP REN IMOB	FIIP11B BO	187,00	187,00	188,40	-0,3%	10,6%	70%	9,6%	70%
FII FATORFIX	FIXX11	86,95	86,00	87,00	1,1%	-1,4%	53%	9,8%	53%
FDD S F LIMA	FLMA11	2,29	2,28	2,29	0,9%	2,9%	45%	7,0%	45%
FII VBI FL 4440	FVBI11B BO	99,94	97,10	99,94	2,5%	3,5%	52%	6,7%	52%
FII LOUVEIRA	GRLV11	1010,77	1008,01	1010,77	-0,4%	3,9%	23%	8,8%	23%
FII HOSP CRIANCA	HCRI11B BO	303,00	300,00	303,00	1,0%	0,4%	48%	8,8%	48%
CSHG-BRASIL SHOP	HG 11	2384,99	2384,99	2385,00	-0,2%	2,7%	85%	6,9%	85%
CSHG RECEBIVEIS	HGCR11	1060,00	1040,00	1060,00	2,9%	-0,1%	27%	10,8%	27%
CSHG-JHSF PR OFF	HGJH11	1239,99	1239,99	1248,30	0,0%	-0,2%	34%	7,4%	34%
CSHG-LOG FIIMOB	HGLG11	1285,00	1280,50	1285,00	0,0%	-4,2%	45%	8,1%	45%
CSHG REAL ESTATE	HGRE11	1385,00	1382,50	1385,00	-0,4%	-2,3%	52%	8,8%	52%
FII IMOBILIARIO H	HTMX11B BO	132,00	132,00	132,88	-0,4%	8,4%	90%	4,2%	90%
FII SHOP JARDIM	JRDM11B BO	82,57	82,15	84,05	-1,4%	-0,5%	54%	9,8%	54%

Fundo	Código Fundo	Cotação R\$	Oferta de Compra	Oferta de Venda	Performance			Yield 12M*	Performance Total em 12 Meses
					Dia	Mês	12 Meses		
MAXI RENDA FII	MXRF11	96,47	95,10	96,47	0,5%	3,0%	38%	10,8%	38%
FII-NS LOURDES	NSLU11B BO	220,50	220,00	220,50	-0,2%	1,2%	33%	8,9%	33%
FII THE ONE	ONEF11	1026,01	1026,01	1150,00	-1,7%	-0,7%	37%	5,5%	37%
POLO FII	PLRI11	113,05	113,05	115,00	-1,7%	-1,1%	36%	12,2%	36%
FII POLO CRI	PORD11	105,95	105,96	106,24	0,3%	0,4%	29%	14,7%	29%
FII-IMOBIL PAR SC	PQOP11	2499,99	2465,00	2499,99	0,0%	9,2%	90%	5,8%	90%
FII PRES VARGAS	PRSV11	494,70	490,05	494,70	0,0%	0,3%	8%	6,9%	8%
FII JHSF FBV	RBBV11	72,50	72,00	72,95	0,4%	0,6%	32%	9,8%	32%
RB CAP GEN SHOPP	RBCS11	44,05	44,00	44,05	2,0%	11,3%	69%	19,1%	69%
RB-RENDA II	RBRD11	73,50	73,50	73,80	-0,6%	2,5%	57%	11,2%	58%
RENDA ESCRITORIO	RDES11	57,00	56,56	59,40	-1,7%	-6,4%	-3%	4,4%	-3%
BB RENDA PAPEIS	RNDP11	1054,08	1054,08	1060,00	-0,7%	-1,6%	33%	12,3%	33%
FII RIO NEGRO	RNGO11	93,83	93,83	94,00	-0,2%	-2,7%	40%	8,7%	40%
SANTANDER AG FII	SAAG11	128,84	128,84	128,89	0,7%	3,0%	63%	7,6%	63%
SDI LOG RIO	SDIL11	92,50	91,07	92,55	0,3%	0,8%	70%	7,7%	70%
SHOPPING-PAT HIG	SHPH11	930,00	905,20	930,00	2,2%	-0,9%	56%	4,6%	56%
SP DOWNTOWN FII	SPTW11	72,37	72,37	72,39	-3,5%	14,0%	44%	11,8%	44%
FII TB OFFICE	TBOF11	70,50	70,25	70,50	0,7%	0,3%	23%	3,7%	23%
FD INV BM THRA11	THRA11B BO	93,99	87,50	94,00	3,3%	7,4%	59%	-	-
FII TORRE NORTE	TRNT11B BO	165,20	165,22	179,95	0,0%	1,6%	32%	5,7%	32%
TRX REALTY LOG I	TRXL11	70,20	69,90	70,30	-0,4%	-1,1%	25%	10,1%	25%
FII VL OLIMPIA C	VLQL11	80,57	80,57	80,58	-0,5%	-1,5%	54%	7,1%	54%
FATOR-VERITA IMO	VRTA11	126,50	126,00	126,50	-0,3%	-0,3%	36%	12,0%	36%
XP CORPORATE FII	XPCM11	84,06	84,06	84,98	-0,2%	-0,5%	61%	11,5%	61%
XP GAIA LOTE I	XPGA11	100,49	100,16	100,49	0,5%	1,9%	45%	10,7%	45%
TRX EDIF CORP	XTED11	19,97	19,97	20,38	-0,6%	-5,4%	-31%	8,8%	-31%

**Calendário Econômico e Político**

06.mar		07.mar		08.mar		09.mar		10.mar	
BR	Produção e venda de veículos (Jan) PMI Composto(Fev)	PIB(Q4)	Produção Industrial(Jan)	Fluxo cambial semanal				IPCA(Fev)	
Internacional	Encomendas à indústria(EUA)(Jan)	Encomendas à indústria - Alemanha(Mensal)(jan) Balança comercial(EUA)(jan) PIB(Zona do Euro)(Q4)	PIB - Japão (Q4) Balança Comercial(China)(Fev) Produção Industrial(Alemanha)(Jan)	PPI(China)(Fev) PPI(China) Pedidos de auxílio-desemprego (EUA)				Balança comercial (Alemanha)(Jan) PPI (Japão)(Fev) Payroll (EUA)(Fev)	
13.mar		14.mar		15.mar		16.mar		17.mar	
BR	Balança comercial Semanal			Fluxo cambial semanal IBC-Br					
Internacional		Vendas no varejo(China)(Jan) Produção Industrial(China)(Jan) CPI(Alemanha)(Fev) Índice ZEW(Alemanha)(Mar) Produção Industrial(Zona do Euro)(Jan) PPI(Estados Unidos)(Fev)	Produção Industrial(Japão)(Jan) Vendas no varejo(EUA)(Fev) Índice Empire States(EUA)(Fev)	Pedidos de auxílio-desemprego (EUA) CPI(zona do euro)(fev) Relatório JOLTS(EUA)				Balança comercial(Zona do Euro) Produção Industrial (EUA)(Fev)	
20.mar		21.mar		22.mar		23.mar		24.mar	
Br	Balança comercial Semanal			Confiança do empresário Fluxo cambial semanal		Índice de evolução de emprego do Caged		Balança corrente Investimento direto estrangeiro	
Internacional	PPI(Alemanha)(Fev)	Balança Corrente(EUA)(Q4)	Balança comercial(Japão)(Fev) Índice de atividade industrial(Japão)(Fev) Vendas de casas existentes(EUA)(Fev)			Vendas de casas novas(EUA)(Fev)		Pmi Composto(Alemanha) Pmi Composto(Zona do Euro) PMI manufatura(EUA)(mar)	
27.mar		28.mar		29.mar		30.mar		31.mar	
Br	Balança comercial Semanal			Fluxo cambial semanal		Vendas no varejo(jan)		Taxa de desemprego(fev)	
Internacional	Índice IFO(Alemanha)(mar)	Vendas no varejo(Japão)(Fev) Taxa de desemprego(Japão)(Fev) PMI composto(EUA)(Mar) Índice de manufatura Richmond(Eua)(Mar) Confiança do consumidor(EUA)(Mar)	Confiança do consumidor(Alemanha) Vendas pendentes de casas(EUA)(Fev)	Confiança do Empresário(Zona do Euro)(Mar)				Vendas no varejo(Alemanha)(Fev)	

#### DISCLAIMER

O(s) analista (as) de investimento envolvido(s) na elaboração do presente relatório declara(m) que as recomendações aqui contidas refletem exclusivamente suas opiniões pessoais sobre as companhias e seus valores mobiliários e foram elaboradas de forma independente e autônoma, inclusive em relação à Ativa S.A. Corretora de Títulos, Câmbio e Valores.

A remuneração variável do(s) analista(s) responsável (eis) pelo presente relatório depende parcialmente das receitas resultantes da atividade de intermediação da Ativa S.A. Corretora de Títulos, Câmbio e Valores. Todavia, dita remuneração está estruturada de forma a preservar a imparcialidade do(s) analista(s).



## RESEARCH

### **ANÁLISE DE EMPRESAS**

#### **Analista Responsável:**

Phillip Soares, CFA

#### **Analistas:**

Lucas Marins, CNPI-P

Phillip Soares, CFA

research@ativainvestimentos.com.br

### **ANÁLISE TÉCNICA**

Lucas Marins, CNPI-P

lmarins@ativainvestimentos.com.br

## ATENDIMENTO

0800 285 0147

## OUVIDORIA

0800 282 9900

## INSTITUCIONAL

### **AÇÕES | RENDA FIXA |**

#### **MERCADOS FUTUROS**

Mesa RJ: (55 21) 3515-0290

Mesa SP: (55 11) 3339-7036

### **SALES**

Institucional: Tel.: (55 21) 3515-0202

## PESSOA FÍSICA

Mesa RJ: (55 21) 3515-0256/3958-0256

Mesa POA: (55 51) 3017-8707

Mesa SP: (55 11) 3896-6994/6995/6996

Mesa BH: (55 31) 3025-0601

Mesa PR: (55 41) 3075-7400

Mesa GO: (55 62) 3270-4100