

## Agenda do dia

### MACROECONOMIA

**Estados Unidos** – CPI, Produção industrial, Vendas no varejo, Índice Empire States.

## Agenda do Próximo Dia

### Macroeconomia

**Brasil** – IBC-BR (dez), Fluxo cambial semanal.

**Estados Unidos** – Pedidos de auxílio desemprego, índice regional de atividade.

Índices				
Índice	Cot.	Dia	Mês	Ano
Ibovespa	67.975	1,9%	2,2%	9,8%
IBX	11.308	1,9%	4,9%	12,3%
IFIX	1.979	0,1%	2,3%	6,1%
S&P	2.316	0,5%	1,7%	3,7%
Nasdaq	5.227	0,6%	2,2%	7,6%
FTSE	7.259	0,5%	2,3%	1,7%
DAX	11.667	0,2%	1,1%	1,6%
STOXX 50	3.324	0,4%	3,0%	1,3%
CAC	4.925	0,6%	3,7%	1,3%
Shangai	3.197	-0,2%	1,2%	3,0%
Nikkei	19.379	1,0%	1,8%	1,4%

Commodities*				
Índice	Cotação	Dia	Mês	Ano
WTI	53,8	-0,24%	1,91%	0,19%
Brent	56,7	-0,41%	1,71%	-0,30%
Cobre	278	0,24%	1,80%	10,82%
Ouro	1.234	0,64%	2,13%	7,18%
Minério de Ferro	91,1	-0,72%	9,25%	15,44%

\* Desconsiderando feriados internacionais

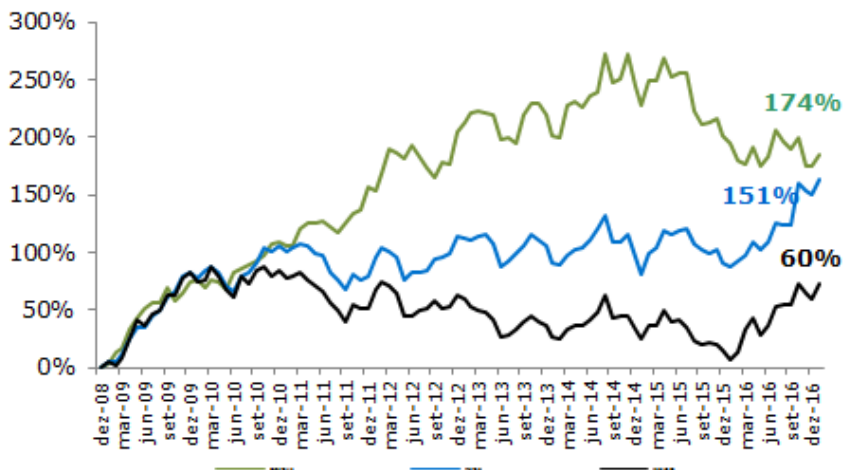
Moedas				
	Cotação	Dia	Mês	Ano
Real/Dólar	3,06	-0,92%	-2,97%	-6,02%
Euro/Dólar	0,94	0,23%	-1,82%	0,81%
Yen/Dólar	114,08	-0,16%	1,13%	-2,50%
Yuan/Dólar	6,85	-0,19%	-0,21%	-1,42%

Maiores oscilações do dia Ibovespa			
Empresa	Alta	Empresa	Baixa
CMIG4	6,9%	LAME4	-3,6%
SANB11	4,2%	BRKM5	-3,2%
ITUB4	4,2%	VALE3	-1,7%
BVMF3	4,0%	VALE5	-1,0%
Empresa	Vol. R.\$mm	Empresa	Vol. R.\$mm
PETR4	48,0	SMLE3	0,8
BVMF3	31,9	PCAR4	0,9
VALE5	27,2	CPLE6	0,9
ITUB4	25,4	MULT3	1,0

CDS				
	Cotação	Dia	Mês	Ano
Brasil	222	1,78%	-11,70%	-21,08%
Alemanha	23	1,04%	20,65%	4,59%
China	98	1,03%	-10,33%	-15,98%
Rússia	174	5,87%	-5,73%	-24,89%

Renda Fixa				
	Cotação	Dia	Mês	Ano
DI Jan18	10,62%	-0,26%	-2,49%	-7,74%
DI Jan19	10,06%	0,16%	-2,61%	-8,45%
DI Jan20	10,07%	0,37%	-3,34%	-9,18%

### Rentabilidade Acumulada - ATIVA Vs IBOV



### Rentabilidade mensal Carteiras ATIVA

Carteira	fev/17	2016
Mensal	6,00%	11,60%
Defensiva	2,34%	6,51%
Valor	7,86%	14,52%
Ibovespa	5,11%	12,86%
IBX-50	4,86%	12,34%

Fonte: Reuters e ATIVA Research

Para ter acesso ao relatório detalhado, [clique aqui.](#)

## **MACROECONOMIA**

### **Estados Unidos – Produção Industrial**

A produção industrial dos Estados Unidos recuou 0,3% em janeiro MoM. A queda foi maior do que a prevista de 0,1%.

### **Estados Unidos – CPI**

O índice de preços ao consumidor (CPI) subiu 0,6% em janeiro MoM, acima da previsão de alta de 0,3%. Na comparação anual, o índice subiu 2,5% em janeiro.

### **Estados Unidos – Índice Empire States**

O índice Empire States de atividade industrial da região de Nova York saltou de 6,5 em janeiro para 18,7 em fevereiro, melhor do que a estimativa de que o índice se manteria estável

### **Estados Unidos – Vendas no varejo**

As vendas no varejo dos Estados Unidos subiram 0,4% em janeiro MoM, acima do esperado de 0,1%. Na comparação anual, as vendas no varejo cresceram 5,6% em janeiro.

	Código Ação	Cotação R\$	Variações (%)					52-sem		R\$ (mil)	Volume		Free Float	Val. Merc. R\$ mm
			Dia	Semana	Mês	Ano	52-sem	Mínimo	Máximo		Méd. 5D	Méd. 20D		
<b>Índices</b>														
Ibovespa	IBOV	67975,00	1,9%	1,8%	-	9,8%	69,55	39808,41	68015,57	22.867.000	349%	375,8%		
IBX-50	IBX50	11308,29	1,9%	2,8%	-	12,3%	65,76	6776,92	11313,55					
IGC	IGC	10168,90	2,0%	2,7%	-	12,5%	54,05	6550,38	10168,90					
<b>Açúcar e Alcool</b>														
COSAN	CSAN3	42,55	1,0%	-1,6%	-	10,0%	87,57	23,34	44,37	81.957	21%	22,1%	38%	17.086
SAO MARTINHO	SMT03	19,75	0,3%	0,5%	-	1,3%	27,27	13,78	21,63	8.627	7%	7,5%	43%	6.684
<b>Alimentos</b>														
MINERVA SA	BEEF3	12,18	2,9%	3,7%	-	0,2%	7,98	8,64	12,83	7.038	9%	6,9%	62%	2.818
BRF SA	BRFS3	43,96	1,8%	-3,8%	-	-10,5%	-12,78	42,40	58,27	165.443	13%	14,9%	82%	35.099
JBS	J53	12,20	1,6%	-3,2%	-	5,8%	26,60	8,20	12,95	132.309	16%	14,4%	24%	34.454
MARFRIG GLO FOOD	MRFG3	7,35	0,1%	6,5%	-	8,9%	25,43	4,89	7,48	20.925	14%	9,9%	50%	4.473
<b>Autopeças e indústria</b>														
METAL LEVE	LEVE3	21,65	1,2%	7,7%	-	4,3%	-6,11	19,09	27,21	3.216	10%	8,5%	30%	2.579
IOCHP-MAXION	MYPK3	15,00	-2,3%	5,4%	-	30,9%	73,58	8,78	19,96	17.006	11%	18,7%	60%	1.356
MARCOPOLO-PREF	POMO4	3,08	1,0%	3,4%	-	12,4%	56,83	1,99	3,69	8.604	10%	11,6%	81%	2.518
RANDON PART-PREF	RAPT4	4,79	1,1%	14,0%	-	38,8%	179,10	1,70	5,14	11.116	12%	14,8%	73%	1.316
TUPY	TUPY3	12,54	1,1%	1,1%	-	4,4%	-24,05	10,76	18,02	4.547	12%	8,6%	39%	1.788
WEG SA	WEGE3	17,02	3,8%	4,3%	-	9,8%	24,60	12,76	18,30	46.926	16%	15,8%	35%	26.346
<b>Concessões e logística</b>														
CCR SA	CCRO3	18,30	1,1%	7,1%	-	8,3%	52,94	12,11	19,26	157.209	5%	11,3%	49%	34.906
ECORODOVIAS	ECOR3	9,42	0,7%	4,1%	-	11,2%	149,11	3,79	9,70	32.824	12%	12,4%	36%	5.118
RUMO LOGISTICA O	RUMO3	8,74	2,2%	7,6%	-	35,8%	295,48	2,07	8,82	84.523	11%	10,6%	63%	11.167
<b>Construção</b>														
BR PROPERTIES SA	BRPR3	9,25	-1,1%	1,5%	-	23,3%	15,63	7,32	10,40	21.052	8%	14,2%	30%	2.717
CYRELA	CYRE3	13,67	0,0%	5,8%	-	37,7%	77,74	7,81	14,50	28.477	9%	8,2%	63%	5.652
DURATEX SA	DTEX3	8,74	-0,6%	-2,9%	-	28,7%	55,67	5,44	10,08	16.329	11%	11,9%	43%	6.226
EZ TEC	EZTC3	19,15	-0,4%	-2,8%	-	22,4%	70,71	11,60	20,20	17.047	13%	12,5%	36%	3.251
GAFISA	GFSA3	2,58	0,0%	-3,4%	-	38,7%	8,58	1,71	3,04	22.629	13%	8,7%	96%	1.009
MRV ENGENHARIA	MRVE3	13,83	0,8%	3,1%	-	28,0%	57,90	8,88	14,09	56.175	15%	13,5%	64%	6.218
<b>Consumo</b>														
AMBEV SA	ABEV3	18,02	3,7%	-1,2%	-	4,9%	3,96	15,79	20,09	324.375	15%	17,6%	28%	269.400
ALPARGATAS-PREF	ALPA4	11,59	5,4%	11,7%	-	15,8%	59,53	7,20	11,77	12.231	16%	16,8%	86%	4.668
CVC BRASIL OPERA	CVCB3	28,10	2,8%	3,7%	-	18,6%	165,41	10,70	28,86	25.647	11%	12,8%	99%	3.642
HYPERMARCAS SA	HYPE3	29,04	2,0%	0,7%	-	9,4%	25,42	22,25	32,11	81.453	13%	10,9%	60%	18.076
M DIAS BRANCO SA	MDIA3	136,13	3,3%	3,1%	-	18,4%	129,90	59,18	144,93	32.293	18%	15,9%	37%	14.916
NATURA	NATU3	27,17	1,8%	1,1%	-	15,4%	4,87	21,30	34,20	28.221	13%	11,1%	45%	11.454
<b>Educação</b>														
ESTACIO	ESTC3	15,00	-0,1%	-5,1%	-	-7,0%	44,61	10,68	20,48	28.747	13%	7,3%	83%	4.673
KROTON	KROT3	13,60	1,8%	-2,2%	-	-1,9%	44,99	8,97	17,08	124.932	12%	9,1%	93%	21.269
SER EDUCACIONAL	SEER3	18,35	0,0%	4,4%	-	-1,7%	117,14	7,25	23,18	7.683	8%	11,5%	30%	2.201
<b>Mineração e Siderurgia</b>														
BRAPAR SA - PR	BRAP4	22,82	-0,6%	9,3%	-	46,8%	521,54	3,61	23,53	79.394	11%	11,1%	97%	7.152
SID NACIONAL	CSNA3	12,65	1,9%	6,1%	-	13,3%	208,54	4,09	14,12	59.341	9%	11,0%	43%	17.053
GERDAU-PREF	GGBR4	13,36	1,7%	1,5%	-	19,4%	254,10	3,41	14,64	179.538	14%	14,0%	77%	19.964
MET GERDAU-PREF	GOAU4	5,83	3,2%	-1,7%	-	17,7%	352,95	1,11	6,33	105.232	11%	11,2%	97%	5.117
USIMINAS-PREF A	USIM5	5,52	1,3%	3,5%	-	31,0%	523,80	0,84	5,62	63.721	8%	7,7%	75%	9.719
VALE SA	VALE3	33,82	-1,7%	7,2%	-	27,7%	223,60	10,51	35,85	226.216	11%	12,4%	40%	168.831
VALE SA-PF	VALE5	31,91	-1,0%	7,7%	-	33,8%	312,21	7,73	33,35	875.155	10%	11,4%	100%	168.831
<b>Papel e Celulose</b>														
FIBRIA CELULOSE	FIBR3	27,91	2,5%	-1,9%	-	-16,3%	-24,51	18,26	44,00	65.771	14%	11,6%	41%	14.790
KLBN SA - UNIT	KLBN11	16,06	3,2%	-3,0%	-	-12,9%	-19,37	14,82	22,00	43.235	12%	12,7%	100%	16.209
SUZANO PA-PREF A	SUZB5	13,55	1,6%	2,0%	-	-8,2%	-0,04	9,15	16,62	57.342	9%	10,1%	88%	14.409
<b>Petróleo e gás</b>														
BRASKEM-PREF A	BRKM5	32,82	-3,2%	10,2%	-	-0,9%	58,44	18,00	36,99	57.378	15%	14,1%	49%	25.970
PETROBRAS	PETR3	16,86	0,3%	0,1%	-	-3,5%	162,21	6,29	19,72	206.643	13%	14,8%	36%	208.964
PETROBRAS-PREF	PETR4	15,84	0,1%	1,6%	-	4,8%	250,44	4,40	18,49	763.939	12%	14,0%	66%	208.964
QGEP PARTICIPACO	QGEP3	6,28	6,8%	5,9%	-	17,8%	71,19	3,54	6,39	3.574	10%	11,2%	34%	1.576
ULTRAPAR	UGPA3	68,81	3,3%	0,6%	-	-2,1%	20,69	58,00	79,05	231.716	21%	29,9%	76%	37.285
<b>Saúde</b>														
FLEURY SA	FLRY3	41,37	-0,9%	1,5%	-	16,0%	194,93	14,41	42,88	49.232	12%	16,7%	61%	6.401
ODONTOPREV	ODPV3	11,65	1,3%	2,4%	-	-7,5%	27,64	9,26	14,22	7.817	9%	7,7%	50%	6.046
QUALICORP SA	QUAL3	20,10	-0,4%	-1,3%	-	3,4%	77,64	12,30	23,59	35.949	15%	12,4%	99%	5.548



	Código Ação	Cotação R\$	Variações (%)					52-sem		R\$ (mil)	Volume		Free Float	Val. Merc. R\$ mm
			Dia	Semana	Mês	Ano	52-sem	Mínimo	Máximo		Méd. 5D	Méd. 20D		
<b>Setor financeiro</b>														
BANCO DO BRASIL	BBAS3	31,86	1,2%	0,9%	-	11,0%	153,73	12,70	32,24	292.900	14%	14,4%	36%	89.344
BRDESCO SA	BBDC3	31,90	1,9%	-1,2%	-	8,6%	75,99	18,93	33,02	66.103	13%	14,8%	26%	177.993
BRDESCO SA-PREF	BBDC4	33,09	2,2%	1,7%	-	12,2%	97,69	17,46	33,60	416.184	13%	12,6%	97%	177.993
BB SEGURIDADE PA	BE3	28,85	2,5%	-0,2%	-	-2,6%	30,67	22,62	33,80	96.341	7%	8,4%	34%	55.140
BANRISUL-PREF B	BRSR6	16,59	-1,5%	-5,0%	-	60,8%	295,79	4,44	17,70	25.750	6%	9,4%	86%	7.778
BM&FBOVESPA SA	BVMF3	19,56	4,0%	0,5%	-	13,9%	94,35	10,15	20,76	612.643	27%	29,0%	96%	34.122
CIELO SA	CIEL3	28,76	3,7%	2,4%	-	-0,6%	18,44	24,43	37,78	274.745	13%	11,9%	41%	62.532
CETIP	CTIP3	47,25	0,5%	0,2%	-	6,5%	31,90	36,82	47,65	68.043	13%	12,1%	87%	12.491
ITAUSA-PREF	ITSA4	10,03	3,8%	2,4%	-	17,4%	79,21	5,83	10,05	232.527	13%	16,1%	83%	70.822
ITAU UNIBAN-PREF	ITUB4	41,68	4,2%	4,6%	-	18,4%	99,91	21,60	41,68	1.044.111	15%	19,7%	100%	247.197
PORTO SEGURO SA	PSSA3	28,04	4,2%	9,6%	-	4,2%	26,31	22,32	32,00	21.526	9%	14,7%	29%	8.270
BANCO SANTA-UNIT	SANB11	35,70	4,2%	6,8%	-	21,8%	175,98	13,23	36,07	57.414	12%	16,9%	11%	131.123
SUL AMERICA-UNIT	SULA11	19,72	4,3%	6,9%	-	9,6%	20,34	14,64	19,94	13.603	12%	12,9%	100%	6.287
<b>Shoppings</b>														
ALIANSC SHOPPIN	ALSC3	15,75	0,6%	2,3%	-	9,0%	55,29	10,10	17,12	8.859	10%	8,8%	35%	3.122
BR MALLS	BRML3	15,40	2,7%	3,0%	-	28,2%	60,55	9,45	15,66	91.984	10%	11,4%	100%	9.368
IGUATEMI	IGTA3	31,68	1,2%	2,4%	-	18,8%	58,90	20,10	31,89	25.179	10%	10,9%	39%	5.466
MULTIPLAN	MULT3	67,18	0,7%	2,8%	-	13,8%	57,28	41,95	67,99	64.543	11%	11,6%	45%	12.865
<b>Telecomunicação e tecnologia</b>														
TIM PART	TIMP3	9,94	2,6%	4,2%	-	23,6%	67,38	5,96	9,96	47.812	12%	13,8%	33%	23.436
TOTVS SA	TOTV3	26,33	3,2%	2,5%	-	9,5%	-6,40	21,30	34,35	7.968	4%	4,5%	72%	4.257
TELEF BRASI-PREF	VIVT4	47,28	0,7%	0,1%	-	8,9%	42,78	34,62	50,28	84.260	10%	11,9%	37%	75.140
VALID SA	VLID3	24,14	0,9%	0,4%	-	-2,0%	-33,81	23,45	39,49	7.314	12%	9,3%	100%	1.557
<b>Transporte Aéreo</b>														
GOL-PREF	GOLL4	7,80	6,6%	12,2%	-	68,8%	308,38	1,78	8,45	51.544	16%	23,8%	49%	2.413
MULTIPLUS SA	MPLU3	37,70	-0,2%	1,0%	-	11,5%	43,91	25,16	49,08	28.062	21%	22,2%	27%	6.058
SMILES SA	SMLE3	56,38	3,8%	0,8%	-	18,8%	102,05	26,98	59,57	45.591	11%	13,5%	46%	6.565
<b>Utilities</b>														
ALUPAR INV-UNIT	ALUP11	19,52	1,5%	3,9%	-	14,2%	82,40	10,84	19,61	7.132	11%	10,9%	100%	4.703
CESP-PREF B	CESP6	18,23	1,3%	1,7%	-	35,1%	40,85	10,90	18,60	23.219	6%	7,6%	84%	5.572
CEMIG-PREF	CMIG4	10,03	6,9%	-2,5%	-	17,3%	87,32	5,16	10,06	130.469	16%	19,7%	93%	12.099
CPFL ENERGIA SA	CPFE3	25,50	0,2%	-0,2%	-	1,6%	69,34	15,11	25,50	32.512	14%	10,8%	32%	25.855
COPEL-PREF B	CPLE6	33,43	3,3%	-0,5%	-	19,0%	55,86	21,83	37,82	30.014	17%	20,3%	100%	7.602
COPASA MG - ORD	CSMG3	49,16	0,8%	0,4%	-	34,7%	302,65	11,90	52,00	88.396	20%	26,1%	49%	6.207
ENGIE BR ENER SA	EGIE3	37,36	1,5%	1,9%	-	6,1%	16,30	33,26	43,90	62.897	12%	21,0%	31%	24.249
ELETRORAS	ELET3	22,32	0,7%	3,2%	-	-0,8%	282,85	5,48	26,15	23.183	8%	8,7%	28%	31.691
ELETRORAS-PR B	ELET6	25,71	-0,2%	-3,7%	-	-0,7%	170,63	9,50	30,41	21.027	7%	7,7%	85%	31.691
ELETRORAS-PRF	ELPL4	12,41	2,1%	0,6%	-	9,9%	64,36	6,56	14,43	19.705	7%	10,6%	100%	3.004
EMBRAER	EMBR3	18,34	0,2%	0,9%	-	13,3%	-35,01	13,83	30,58	65.577	17%	16,9%	89%	13.417
ENERGIAS DO BRAS	ENBR3	13,95	1,8%	-2,1%	-	3,7%	29,00	11,61	15,82	18.358	11%	9,7%	49%	8.429
EQUATORIAL E-ORD	EQTL3	58,00	0,9%	-1,0%	-	5,1%	64,15	35,57	59,15	63.146	13%	12,0%	100%	11.362
LIGHT SA	LIGT3	20,65	4,7%	5,0%	-	19,0%	154,28	7,71	20,80	45.352	17%	22,4%	38%	4.009
SABESP	SP3	34,38	3,2%	1,6%	-	14,1%	59,23	21,37	34,39	93.766	16%	17,4%	50%	22.460
TRANS ALIAN-UNI	TAE11	21,54	0,4%	1,1%	-	3,9%	39,60	17,31	26,22	29.591	9%	10,8%	100%	7.338
AES TIETE ENERGI	TIET11	15,42	1,0%	1,4%	-	10,1%	34,52	12,89	18,04	20.040	18%	20,5%	41%	6.030
CIA DE TRANSMISA	TRPL4	67,30	0,1%	-0,5%	-	3,7%	49,72	45,21	71,99	28.094	15%	11,6%	47%	10.645
<b>Varejo</b>														
B2W CIA DIGITAL	BTOW3	13,10	0,8%	-0,5%	-	28,4%	19,74	8,85	17,55	7.941	10%	8,7%	38%	4.507
CIA HERING	HGTX3	15,85	3,5%	4,1%	-	4,8%	30,48	12,46	19,97	7.233	9%	10,0%	85%	2.454
LOJAS AMERIC	LAME3	13,59	-1,5%	-1,9%	-	9,2%	56,43	8,67	16,15	11.232	13%	10,7%	32%	22.604
LOJAS AMERIC-PREF	LAME4	16,20	-3,6%	0,0%	-	0,1%	10,64	13,12	21,64	159.932	28%	37,7%	65%	22.604
LOJAS RENNER SA	LREN3	25,89	1,9%	0,2%	-	6,7%	61,73	16,18	27,70	113.516	11%	17,4%	85%	15.909
MAGAZINE LUIZA S	MGLU3	154,00	3,0%	11,4%	-	45,1%	787,61	15,45	160,42	15.918	14%	13,6%	26%	2.990
PAO ACUCA-PREF	PCAR4	58,91	2,6%	-1,5%	-	5,8%	42,51	39,95	62,74	51.594	11%	10,7%	88%	20.601
RAIADROGASIL	RADL3	65,99	3,8%	-0,3%	-	4,6%	56,29	42,48	71,24	103.607	13%	14,4%	65%	21.145
VIA VAREJO SA	VVAR11	10,88	0,6%	2,6%	-	1,2%	162,49	3,58	11,61	16.736	9%	10,2%	100%	4.561

**Fundos Imobiliários**

Fundo	Código Fundo	Cotação R\$	Oferta de Compra	Oferta de Venda	Performance			Yield 12M'	Performance Total em 12 Meses
					Dia	Mês	12 Meses		
AESAPAR-FDIIMOB	AEFI11	143,45	142,07	143,45	0,3%	1,8%	65%	9,5%	65%
FII AG CAIXA	AGCX11	1294,00	1294,00	1298,00	-0,5%	0,2%	53%	8,0%	53%
FII TORRE ALMIRA	ALMI11B BO	1800,00	1772,00	1800,00	0,6%	-0,6%	65%	16,0%	65%
BB-FIIIMOB PROGR	BBFI11B BO	2550,01	2550,02	2600,00	-1,6%	0,9%	35%	10,1%	35%
BB PROG II FII	BBPO11	133,00	133,00	133,50	-1,5%	1,4%	56%	8,6%	56%
FII BB RND A CORP	BBRC11	122,50	122,50	122,98	1,2%	4,5%	65%	7,5%	65%
BBV-JHSF CID JAR	BBVJ11	56,40	55,60	56,48	0,7%	2,6%	38%	6,1%	38%
FII BTG PACTUAL	BCFF11B BO	71,18	71,00	71,18	0,9%	1,7%	42%	9,7%	42%
BANESTES REC FII	BCRI11	114,50	114,50	115,00	-0,3%	0,5%	47%	12,1%	47%
BMBRASCAN LAJES	BMLC11B BO	86,90	85,08	87,90	4,7%	-2,9%	35%	9,3%	35%
BANRISUL NOVAS F	BNFS11	121,19	120,00	121,19	0,2%	2,5%	45%	6,3%	45%
FII BRASIL PLURA	BPFF11	91,98	90,00	91,98	0,0%	4,2%	71%	9,2%	71%
FII BTG PACTUAL	BRCR11	101,67	101,67	101,80	0,2%	6,7%	64%	17,8%	64%
FII C BRANCO	CBOP11	720,00	720,00	729,00	0,0%	2,8%	38%	8,4%	38%
FII CEO CCP	CEOC11B BO	70,25	70,00	70,50	0,4%	1,4%	53%	0,1%	53%
FD INV BM CNES11	CNES11B BO	96,01	96,11	96,99	0,0%	0,5%	22%	6,5%	22%
FII CAPITANIA II	CPTS11B BO	100,00	99,84	100,00	0,0%	1,0%	16%	13,9%	16%
FII CTI	CTXT11	4,00	3,99	4,00	0,0%	2,4%	42%	9,9%	42%
FII CX RBRAV	CXRI11	1045,00	1035,00	1044,99	0,0%	2,2%	61%	9,8%	61%
FII ED GALERIA	EDGA11B BO	53,50	53,50	53,75	-1,1%	-4,5%	23%	10,3%	23%
FDO-EUROPAR	EURO11	192,00	192,12	194,00	0,0%	-0,8%	28%	6,3%	28%
FII ANHANG EDUCA	FAED11B BO	214,00	212,10	214,00	-0,2%	5,7%	65%	9,0%	65%
FII EDIF AL BARR	FAMB11B BO	4940,00	4900,01	4940,00	-1,4%	-2,0%	63%	8,1%	63%
FUNDO-COM FAR LI	FCFL11B BO	1842,00	1810,01	1842,00	0,0%	5,8%	64%	6,7%	64%
FII BTG PACTUAL	FEXC11B BO	106,43	106,43	106,60	-0,1%	2,0%	40%	11,5%	40%
RIO BR REND CORP	FFCI11	1,69	1,68	1,69	0,0%	3,1%	51%	8,2%	51%
FII GEN SHOP	FIGS11	69,41	69,33	69,41	0,0%	0,3%	42%	14,4%	42%
FII IND BRASIL	FIIB11	353,03	353,12	359,99	-1,9%	-2,9%	49%	7,2%	49%
RB CAP REN IMOB	FIIP11B BO	168,79	168,00	168,79	0,5%	-2,6%	54%	10,6%	54%
FII FATORFIX	FIXX11	89,70	88,01	89,70	1,6%	-0,1%	56%	9,6%	56%
FDO S F LIMA	FLMA11	2,28	2,28	2,30	-0,4%	-8,4%	45%	7,0%	45%
FII VBI FL 4440	FVBI11B BO	94,10	94,10	97,50	-5,8%	1,6%	46%	7,3%	46%
FII LOUVEIRA	GRLV11	980,00	960,00	979,00	4,3%	5,3%	-	9,2%	-
FII HOSP CRIANCA	HCRI11B BO	308,50	300,56	308,50	1,1%	5,4%	59%	8,5%	59%
CSHG-BRASIL SHOP	HG 11	2280,00	2241,00	2280,00	3,9%	10,3%	82%	7,3%	83%
CSHG RECEBIVEIS	HGCR11	1000,00	1000,00	1006,00	0,0%	0,1%	22%	11,5%	22%
CSHG-JHSF PR OFF	HGJH11	1207,00	1203,00	1212,00	0,2%	4,8%	43%	7,6%	43%
CSHG-LOG FIIIMOB	HGLG11	1293,00	1280,01	1293,00	1,0%	8,8%	62%	8,1%	62%
CSHG REAL ESTATE	HGRE11	1388,00	1383,01	1388,00	0,6%	5,9%	60%	8,8%	60%
FII IMOBILIARIO H	HTMX11B BO	121,00	120,96	121,00	0,0%	1,9%	85%	5,3%	85%
FII SHOP JARDIM	JRDM11B BO	83,00	80,10	84,88	3,8%	10,1%	63%	10,0%	63%

Fundo	Código Fundo	Cotação R\$	Oferta de Compra	Oferta de Venda	Performance			Yield 12M*	Performance Total em 12 Meses
					Dia	Mês	12 Meses		
MAXI RENDA FII	MXRF11	91,50	91,50	91,80	-0,1%	0,0%	32%	11,4%	32%
FII-NS LOURDES	NSLU11B BO	205,50	204,12	205,50	0,0%	3,8%	28%	9,7%	28%
FII THE ONE	ONEF11	990,00	1005,00	1055,00	0,4%	4,8%	40%	5,5%	41%
POLO FII	PLRI11	105,22	105,00	108,00	0,2%	-0,2%	27%	13,4%	27%
FII POLO CRI	PORD11	102,75	102,75	104,00	-0,7%	-0,1%	21%	91,1%	22%
FII-IMOBIL PAR SC	PQOP11	2200,00	2197,00	2200,00	0,2%	2,0%	77%	6,8%	77%
FII PRES VARGAS	PRSV11	498,00	492,00	498,00	0,8%	1,8%	11%	7,2%	11%
FII JHSF FBV	RBBV11	71,60	71,59	71,60	0,3%	0,7%	27%	10,0%	27%
RB CAP GEN SHOPP	RBCS11	36,01	36,00	36,01	-0,8%	3,6%	54%	24,5%	54%
RB-RENDA II	RBRD11	71,81	71,67	71,81	0,0%	0,4%	57%	11,4%	58%
RENDA ESCRITORIO	RDES11	58,02	58,02	59,00	0,0%	-0,4%	-3%	4,4%	-3%
BB RENDA PAPEIS	RNDP11	1079,00	1060,00	1079,00	-0,1%	4,9%	36%	12,4%	36%
FII RIO NEGRO	RNGO11	91,01	90,55	91,01	0,0%	3,1%	49%	9,1%	49%
SANTANDER AG FII	SAAG11	123,17	122,91	123,17	-0,6%	0,0%	65%	7,9%	65%
SDI LOG RIO	SDIL11	90,00	89,05	90,99	-2,7%	3,0%	82%	8,1%	82%
SHOPPING-PAT HIG	SHPH11	890,00	825,01	890,00	-1,1%	11,9%	63%	4,8%	63%
SP DOWNTOWN FII	SPTW11	63,51	63,51	63,90	-1,5%	1,0%	34%	13,8%	35%
FII TB OFFICE	TBOF11	70,89	70,62	70,89	0,9%	10,5%	36%	4,0%	36%
FD INV BM THRA11	THRA11B BO	84,60	84,60	86,00	-1,6%	0,8%	52%	-	-
FII TORRE NORTE	TRNT11B BO	159,11	159,61	167,50	0,6%	-4,3%	21%	6,0%	21%
TRX REALTY LOG I	TRXL11	70,90	69,05	70,90	2,6%	2,8%	45%	10,8%	45%
FII VL OLIMPIA C	VLQL11	78,00	78,00	78,50	0,6%	1,5%	58%	7,4%	58%
FATOR-VERITA IMO	VRTA11	125,79	125,79	125,80	-0,9%	3,2%	43%	12,3%	43%
XP CORPORATE FII	XPCM11	85,39	84,90	85,39	-0,5%	-4,3%	70%	11,4%	70%
XP GAIA LOTE I	XPGA11	96,01	96,06	96,85	0,0%	-3,6%	40%	11,1%	40%
TRX EDIF CORP	XTED11	20,90	20,10	20,90	1,3%	3,5%	-22%	14,6%	-21%

**Calendário Econômico e Político**

	06.fev	07.fev	08.fev	09.fev	10.fev
BR	Balança Comercial Semanal Produção e venda de veículos (Jan)		IPCA (Jan)	Fluxo cambial semanal	
Internacional	Encomendas à indústria (Alemanha)(Dez) PMI Composto (China)(Jan)	Relatório JOLTS (EUA) (Dez) Produção Industrial (Alemanha)(Dez)		Pedidos de auxílio-desemprego (EUA) Estoques no atacado (EUA)(Dez)	Preços de importações (EUA)(Jan) Sentimento do Consumidor Univ. Michigan (EUA)(Fev) Balança comercial (China)(Jan) PPI (Japão)(Jan)
	13.fev	14.fev	15.fev	16.fev	17.fev
BR	Balança comercial Semanal	Vendas no varejo (Dez)		IBC-BR (Dez) Fluxo cambial semanal	Conta corrente (Jan) IED (Jan)
Internacional	PIB (Japão)(4Q16)	PPI (EUA)(Jan) Produção Industrial (Zona do Euro)(Dez) PIB (Zona do Euro)(4Q16) Índice ZEW (Zona do Euro)(Fev) PIB (Alemanha)(4Q16) CPI (Alemanha)(Jan) CPI (China)(Jan) PPI (China)(Jan) Produção Industrial (Japão)(Dez)	CPI (EUA)(Jan) Produção Industrial (EUA)(Jan) Vendas no varejo (EUA)(Jan) Índice Empire State (EUA)(Fev)	Pedidos de auxílio-desemprego (EUA) Índice regional de atividade (EUA)(Fev)	
	20.fev	21.fev	22.fev	23.fev	24.fev
BR	Balança comercial Semanal		IPCA-15 (Fev) COPOM Confiança do Empresário (Fev)	Fluxo cambial semanal Arrecadação (Jan)	Taxa de desemprego (Jan) Resultado primário do setor público (Jan)
Internacional	Confiança do consumidor (Zona do Euro)(Fev) PPI (Alemanha)(Jan)	PMI Industrial (EUA)(Fev) PMI Composto(Zona do Euro)(Fev) PMI Composto (Alemanha)(Fev) PMI Industrial (Japão)(Fev)	Vendas de casas existentes (EUA)(Fev) CPI (Zona do Euro)(Jan) Índice Ifo (Alemanha)(Fev)	Pedidos de auxílio-desemprego (EUA) Índice nacional de atividade industrial (EUA)(Jan) OMI Composto (EUA)(Fev) PIB (Alemanha)(4Q16)	Vendas de casas novas (EUA)(Jan)
	27.fev	28.fev	01.mar	02.mar	03.mar
BR		Confiança do consumidor (Fev)	Balança comercial (Fev)	Fluxo cambial semanal	
Internacional	Encomendas de bens duráveis (EUA) (Jan) Vendas de casas pendentes (EUA)(Jan) Índice de atividade regional (EUA)(Fev) Confiança do consumidor (Zona do Euro)(Fev)	PIB (EUA)(4Q16) Estoques no atacado (EUA)(Jan) Confiança do consumidor (EUA)(Fev) Índice regional de atividade (EUA)(Fev) Produção industrial (Japão)(Jan) Vendas no Varejo (Japão)(Jan) PMI Industrial (Japão)(Fev)	PCE (EUA)(Jan) PMI Industrial (EUA)(Fev) Índice de atividade industrial (EUA)(Fev) Gastos com construção (EUA)(Jan) Gastos com consumo (EUA)(Jan) Livro Bege (EUA) PMI Industrial (Zona do Euro)(Fev) Taxa de desemprego (Alemanha)(Fev) CPI (Alemanha)(Fev) PMI Industrial (China)(Fev)	Pedidos de auxílio-desemprego (EUA) Taxa de desemprego (Zona do Euro)(Jan) PPI (Zona do Euro)(Jan) CPI (Zona do Euro)(Fev)	PMI Composto (EUA)(Fev) PMI Composto (Zona do Euro)(Fev) PMI Composto (Alemanha)(Fev) PMI Composto (China)(Fev) CPI (Japão)(Jan) Taxa de desemprego (Japão)(Jan) Confiança do consumidor (Japão)(Fev)

#### DISCLAIMER

O(s) analista (as) de investimento envolvido(s) na elaboração do presente relatório declara(m) que as recomendações aqui contidas refletem exclusivamente suas opiniões pessoais sobre as companhias e seus valores mobiliários e foram elaboradas de forma independente e autônoma, inclusive em relação à Ativa S.A. Corretora de Títulos, Câmbio e Valores.

A remuneração variável do(s) analista(s) responsável (eis) pelo presente relatório depende parcialmente das receitas resultantes da atividade de intermediação da Ativa S.A. Corretora de Títulos, Câmbio e Valores. Todavia, dita remuneração está estruturada de forma a preservar a imparcialidade do(s) analista(s).



## RESEARCH

### **ANÁLISE DE EMPRESAS**

#### **Analista Responsável:**

Phillip Soares, CFA

#### **Analistas:**

Lucas Marins, CNPI-P

Phillip Soares, CFA

research@ativainvestimentos.com.br

### **ANÁLISE TÉCNICA**

Lucas Marins, CNPI-P

lmarins@ativainvestimentos.com.br

## ATENDIMENTO

0800 285 0147

## OUVIDORIA

0800 282 9900

## INSTITUCIONAL

### **AÇÕES | RENDA FIXA |**

#### **MERCADOS FUTUROS**

Mesa RJ: (55 21) 3515-0290

Mesa SP: (55 11) 3339-7036

### **SALES**

Institucional: Tel.: (55 21) 3515-0202

## PESSOA FÍSICA

Mesa RJ: (55 21) 3515-0256/3958-0256

Mesa POA: (55 51) 3017-8707

Mesa SP: (55 11) 3896-6994/6995/6996

Mesa BH: (55 31) 3025-0601

Mesa PR: (55 41) 3075-7400

Mesa GO: (55 62) 3270-4100