

Agenda do dia

MACROECONOMIA

China – Vendas no varejo, produção industrial.

Alemanha – CPI, Índice ZEW.

Zona do Euro – Produção Industrial

Estados Unidos – PPI

Agenda do Próximo Dia

Brasil – Fluxo cambial semana, IBC-Br.

Japão – Produção Industrial.

Estados Unidos – Vendas no varejo, Índice Empire States.

Índices				
Índice	Cot.	Dia	Mês	Ano
Ibovespa	64.699	-1,3%	-2,9%	7,4%
IBX	10.775	-1,3%	-2,8%	7,0%
IFIX	2.038	0,0%	0,4%	9,3%
S&P	2.365	-0,3%	0,2%	6,1%
Nasdaq	5.382	-0,2%	1,0%	11,0%
FTSE	7.358	-0,1%	1,4%	4,0%
DAX	11.989	0,0%	1,3%	4,4%
STOXX 50	3.399	-0,5%	2,4%	3,6%
CAC	4.974	-0,5%	2,4%	2,3%
Shangai	3.239	0,1%	-0,1%	4,4%
Nikkei	19.610	-0,1%	2,6%	2,7%

Commodities*				
Índice	Cotação	Dia	Mês	Ano
WTI	47,9	-0,95%	-11,24%	-10,76%
Brent	51,2	-0,37%	-7,97%	-9,96%
Cobre	262	0,29%	-2,96%	4,73%
Ouro	1.198	-0,40%	-4,43%	4,05%
Minério de Ferro	88,1	-0,14%	-3,43%	11,75%

* Desconsiderando feriados internacionais

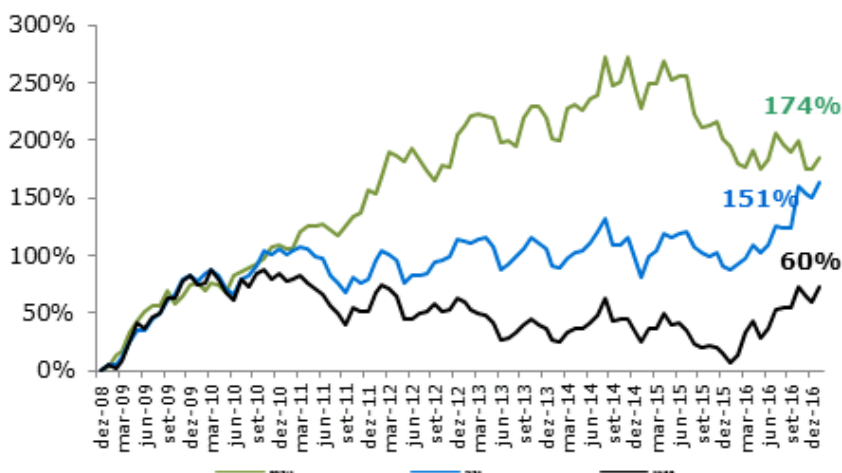
Moedas				
	Cotação	Dia	Mês	Ano
Real/Dólar	3,18	0,70%	2,06%	-2,38%
Dólar/Euro	1,06	-0,48%	0,25%	0,81%
Yen/Dólar	114,77	-0,09%	1,78%	-1,91%
Yuan/Dólar	6,91	-0,04%	0,60%	-0,63%

Maiores oscilações do dia Ibovespa			
Empresa	Alta	Empresa	Baixa
SMLE3	2,0%	PETR4	-5,4%
RENT3	1,5%	ELET3	-4,3%
HYPE3	1,4%	CMIG4	-4,1%
VALE5	1,1%	CPL6	-4,1%
Empresa	Vol. R\$mm	Empresa	Vol. R\$mm
PETR4	66,4	RUMO3	0,0
VALE5	27,7	PCAR4	0,5
ITSA4	12,1	CPL6	0,6
USIM5	12,1	MULT3	0,6

CDS				
	Cotação	Dia	Mês	Ano
Brasil	234	0,33%	4,54%	-16,69%
Alemanha	19	4,00%	-11,79%	-10,88%
China	86	-1,11%	-5,53%	-26,38%
Rússia	175	2,36%	3,89%	-24,42%

Renda Fixa				
	Cotação	Dia	Mês	Ano
DI Jan18	10,03%	0,07%	-3,03%	-12,86%
DI Jan19	9,56%	0,58%	-2,32%	-12,95%

Rentabilidade Acumulada - ATIVA Vs IBOV



Rentabilidade mensal Carteiras ATIVA

Carteira	mar/17	2016
Mensal	-2,22%	7,56%
Defensiva	-2,52%	0,34%
Valor	-4,59%	7,23%
Ibovespa	-2,94%	7,43%
IBX-50	-2,84%	7,04%

Fonte: Reuters e ATIVA Research

Para ter acesso ao relatório detalhado, [clique aqui.](#)

MACROECONOMIA

China – Produção Industrial

A produção industrial na China avançou 0,6% em fevereiro em comparação com janeiro. Nos dois primeiros meses do ano, a produção avançou 6,3% em comparação com um ano atrás.

China – Vendas no varejo

As vendas no varejo avançaram 9,5% em fevereiro na comparação anual, abaixo da previsão de 10,6%.

China – Vendas no varejo

O CPI da Alemanha subiu 0,6% em fevereiro em comparação com janeiro e 2,2% na comparação anual, em linha com as expectativas.

Alemanha – Índice ZEW

O Índice ZEW de expectativas econômicas da Alemanha subiu para de 10,4 em fevereiro para 12,8 em março, levemente abaixo da estimativa de 13,0.

Zona do Euro – Produção industrial

A produção industrial da zona do euro subiu 0,9% em janeiro ante dezembro e registrou expansão anual de 0,6%. Os resultados vieram abaixo do que o esperado.

Estados Unidos - PPI

O PPI subiu 0,3% em fevereiro MoM, acima da previsão de que o indicador iria se manter estável.

	Código Ação	Cotação R\$	Variações (%)					52-sem		R\$ (mil)	Volume		Free Float	Val. Merc. R\$ mm
			Dia	Semana	Mês	Ano	52-sem	Mínimo	Máximo		Méd. 5D	Méd. 20D		
Índices														
Ibovespa	IBOV	64699,46	-1,3%	0,0%	-	7,4%	32,40	46520,81	69487,58	7.169.000	117%	110,8%		
IBX-50	IBX50	10774,59	-1,3%	0,0%	-	7,0%	30,53	7877,20	11563,22					
IGC	IGC	9899,69	-0,8%	0,4%	-	9,5%	27,62	7403,09	10376,47					
Açúcar e Alcool														
COSAN	CSAN3	37,42	-4,1%	-1,7%	-	-1,9%	35,14	28,03	44,37	52.854	11%	10,7%	38%	15.264
SAO MARTINHO	SMT03	18,70	-0,7%	-1,4%	-	-4,1%	19,24	13,78	21,63	4.137	4%	4,1%	40%	6.807
Alimentos														
MINERVA SA	BEEF3	10,59	0,9%	0,8%	-	-12,8%	-6,78	8,64	12,83	4.474	7%	4,3%	62%	2.540
BRF SA	BRFS3	38,31	-3,1%	-3,9%	-	-20,6%	-26,17	38,15	58,27	123.532	11%	9,7%	82%	31.126
JBS	JS3	11,65	0,3%	2,5%	-	2,2%	3,62	8,20	12,95	75.103	12%	10,4%	29%	31.790
MARFRIG GLO FOOD	MRFG3	5,80	-3,3%	-4,8%	-	-12,3%	-13,17	4,89	7,48	8.298	9%	5,5%	32%	3.603
Autopeças e indústria														
METAL LEVE	LEVE3	22,02	-1,9%	2,9%	-	6,1%	-4,14	19,09	27,21	2.287	9%	7,8%	30%	2.825
IOCHP-MAXION	MYPK3	15,43	-0,5%	1,6%	-	34,7%	28,92	10,15	19,96	7.769	6%	5,5%	61%	1.621
MARCOPOLO-PREF	POMO4	2,63	0,8%	3,1%	-	-4,0%	14,95	2,16	3,69	9.300	9%	9,6%	84%	2.317
RANDON PART-PREF	RAPT4	4,44	-3,1%	1,1%	-	28,7%	52,79	2,36	5,14	7.015	13%	10,0%	73%	1.391
TUPY	TUPY3	14,49	1,0%	3,9%	-	20,6%	-8,81	10,76	17,40	9.934	11%	16,8%	39%	2.089
WEG SA	WEGE3	16,84	-0,1%	-2,9%	-	9,0%	27,71	13,16	18,30	35.445	9%	9,0%	35%	27.186
Concessões e logística														
CCR SA	CCRO3	17,55	-2,4%	-2,9%	-	10,0%	27,65	12,87	19,26	79.054	6%	4,0%	55%	35.451
ECORODOVIAS	ECOR3	8,87	-3,1%	-4,6%	-	7,6%	65,13	5,14	10,00	45.862	14%	14,1%	36%	4.956
Construção														
BR PROPERTIES SA	BRPR3	9,10	-0,2%	-0,5%	-	21,3%	7,18	7,32	10,40	2.810	5%	3,0%	30%	2.714
CYRELA	CYRE3	13,44	-0,4%	2,6%	-	30,9%	36,42	8,59	14,50	21.715	7%	8,4%	63%	5.373
DURATEX SA	DTEX3	8,29	2,5%	4,9%	-	22,0%	16,71	6,18	10,08	16.796	9%	11,8%	43%	5.735
EZ TEC	EZTC3	20,28	-2,7%	0,9%	-	29,6%	44,40	13,63	21,00	11.800	7%	10,1%	36%	3.346
GAFISA	GFS3	2,55	2,0%	8,1%	-	37,1%	3,88	1,71	3,04	26.755	18%	17,8%	96%	964
MRV ENGENHARIA	MRVE3	15,10	0,7%	1,7%	-	41,3%	47,15	9,40	15,14	28.284	6%	7,1%	64%	6.707
Consumo														
AMBEV SA	ABEV3	17,10	-1,5%	-1,2%	-	4,7%	-2,01	15,79	20,09	125.641	6%	6,1%	28%	268.771
ALPARGATAS-PREF	ALPA4	12,21	0,1%	1,8%	-	22,0%	60,81	7,28	12,50	11.771	17%	13,1%	86%	5.307
CVC BRASIL OPERA	CVCB3	30,00	-0,3%	0,4%	-	26,6%	95,00	14,13	30,20	12.910	6%	5,5%	99%	4.030
HYPERMARCAS SA	HYPE3	28,27	1,4%	2,4%	-	10,5%	9,41	22,25	32,11	137.883	14%	17,1%	60%	17.873
M DIAS BRANCO SA	MDIA3	130,00	3,2%	4,5%	-	13,0%	93,52	64,40	144,93	21.620	10%	8,1%	37%	14.690
NATURA	NATU3	28,42	0,3%	2,7%	-	24,1%	9,06	21,30	34,20	40.887	8%	11,3%	45%	12.256
Educação														
ESTACIO	ESTC3	14,75	-1,7%	-4,5%	-	-6,6%	22,93	10,68	20,48	13.272	6%	5,0%	83%	4.689
KROTON	KROT3	13,19	-1,2%	-1,6%	-	-1,1%	21,58	10,33	17,08	56.964	5%	5,0%	93%	21.448
SER EDUCACIONAL	SEER3	17,80	0,0%	-2,7%	-	-4,7%	81,51	8,90	23,18	2.585	7%	3,5%	30%	2.229
Mineração e Siderurgia														
BRADSPAR SA -PR	BRAP4	22,64	0,0%	3,6%	-	52,5%	353,59	4,81	27,35	40.540	12%	5,6%	97%	7.653
SID NACIONAL	CSNA3	10,73	-2,9%	-0,4%	-	-1,1%	55,06	5,91	14,12	37.400	7%	7,6%	43%	14.888
GERDAU-PREF	GGBR4	12,42	0,4%	4,3%	-	15,0%	136,29	4,52	14,64	108.543	6%	7,3%	80%	20.922
MET GERDAU-PREF	GOAU4	5,98	0,0%	2,0%	-	24,6%	200,49	1,51	6,72	70.406	4%	6,0%	97%	5.481
USIMINAS-PREF A	USIM5	4,65	-1,5%	0,2%	-	13,4%	155,64	1,42	5,62	55.781	8%	7,4%	75%	8.620
VALE SA	VALE3	31,17	0,5%	5,1%	-	21,4%	133,23	12,81	37,28	126.891	7%	5,7%	40%	160.344
VALE SA-PF	VALE5	29,63	1,1%	5,1%	-	26,9%	207,39	9,25	35,20	815.174	11%	9,3%	100%	160.344
Papel e Celulose														
FIBRIA CELULOSE	FIBR3	26,69	-1,1%	1,8%	-	-16,3%	-15,76	18,26	35,95	46.072	9%	9,6%	41%	14.785
KLABIN SA - UNIT	KLBN11	15,18	-3,8%	-1,7%	-	-13,5%	-21,77	14,82	21,95	30.184	12%	10,0%	100%	16.369
SUZANO PA-PREF A	SUZB5	12,75	-2,8%	-1,6%	-	-10,2%	2,10	9,15	14,95	40.832	8%	7,5%	88%	14.099
Petróleo e gás														
BRASKEM-PREF A	BRKM5	30,40	-2,5%	-0,7%	-	-11,2%	32,06	18,00	36,99	46.044	11%	10,4%	49%	24.183
PETROBRAS	PETR3	14,37	-3,8%	-2,8%	-	-15,2%	50,63	8,71	19,72	128.331	9%	9,5%	36%	183.080
PETROBRAS-PREF	PETR4	13,59	-5,4%	-5,0%	-	-8,6%	83,65	6,41	18,49	916.914	14%	16,3%	66%	183.080
QGEP PARTICIPACO	QGEP3	5,85	-0,7%	0,7%	-	9,8%	31,10	3,54	6,51	2.724	8%	6,8%	34%	1.555
ULTRAPAR	UGPA3	68,50	0,0%	0,8%	-	1,4%	6,44	62,90	79,05	95.834	8%	9,1%	76%	38.114
Saúde														
FLEURY SA	FLRY3	41,71	-0,5%	2,7%	-	17,0%	123,99	18,90	44,77	21.475	9%	7,9%	61%	6.553
ODONTOPREV	ODPV3	11,25	-3,0%	-2,8%	-	-10,7%	8,28	10,07	14,22	8.761	12%	9,2%	50%	5.977
QUALICORP SA	QUAL3	18,58	-1,7%	-0,4%	-	-3,5%	58,17	12,38	23,59	20.114	8%	8,1%	99%	5.180

	Código Ação	Cotação R\$	Variações (%)					52-sem		R\$ (mil)	Volume		Free Float	Val. Merc. R\$ mm
			Dia	Semana	Mês	Ano	52-sem	Mínimo	Máximo		Méd. 5D	Méd. 20D		
Setor financeiro														
BANCO DO BRASIL	BBAS3	33,91	-0,2%	0,7%	-	21,1%	58,73	15,39	35,29	229.209	12%	9,3%	36%	97.166
BRADESCO SA	BBDC3	31,92	-1,3%	-0,2%	-	9,7%	23,55	23,96	34,16	42.271	8%	7,2%	26%	177.771
BRADESCO SA-PREF	BBDC4	32,10	-0,8%	0,4%	-	10,9%	39,11	21,46	34,53	200.388	7%	7,4%	97%	177.771
BB SEGURIDADE PA	BE3	29,00	0,5%	0,0%	-	5,5%	0,19	25,54	33,80	71.173	7%	6,4%	34%	58.000
BANRISUL-PREF B	BRSR6	15,55	-3,7%	-4,9%	-	52,6%	132,09	6,40	19,49	25.601	15%	11,1%	86%	8.636
BM&FBOVESPA SA	BVMF3	18,80	-0,6%	0,6%	-	13,9%	26,81	14,26	20,76	140.338	11%	8,1%	96%	34.122
CIELO SA	CIEL3	26,50	-1,2%	-1,9%	-	-4,6%	-3,19	24,43	37,78	171.236	11%	9,1%	41%	59.996
CETIP	CTIP3	46,80	-0,7%	-0,2%	-	5,8%	22,73	39,25	47,65	48.942	10%	10,4%	87%	12.307
ITAUSA-PREF	ITSA4	9,71	-1,1%	0,3%	-	20,1%	35,50	6,86	10,52	118.256	9%	7,8%	83%	72.174
ITAU UNIBAN-PREF	ITUB4	39,44	-1,0%	0,8%	-	18,9%	41,65	25,32	42,00	346.740	10%	8,6%	100%	244.188
PORTO SEGURO SA	PSSA3	29,35	-0,9%	-0,7%	-	9,1%	8,39	25,00	32,00	8.789	6%	5,5%	29%	9.489
BANCO SANTA-UNIT	SANB11	31,99	-1,0%	1,0%	-	13,0%	102,22	15,74	36,13	39.316	8%	8,5%	9%	120.567
SUL AMERICA-UNIT	SULA11	21,00	2,4%	5,2%	-	16,7%	21,06	14,64	21,34	20.560	14%	15,6%	100%	7.155
Shoppings														
ALIANSCÉ SHOPPIN	ALSC3	14,75	-0,7%	-0,1%	-	2,1%	16,34	11,51	17,12	10.096	15%	13,3%	35%	2.990
BR MALLS	BRML3	14,81	-0,1%	-0,3%	-	23,9%	24,21	10,05	15,85	51.539	7%	6,8%	100%	9.057
IGUATEMI	IGTA3	32,56	0,3%	3,4%	-	22,1%	33,56	23,01	33,23	56.098	16%	18,6%	39%	5.750
MULTIPLAN	MULT3	65,94	-1,1%	1,0%	-	11,6%	32,08	47,76	67,99	38.140	9%	8,5%	45%	13.205
Telecomunicação e tecnologia														
TIM PART	TIMP3	10,00	0,5%	3,0%	-	27,7%	33,35	6,27	10,07	20.315	9%	7,4%	33%	24.210
TOTVS SA	TOTS3	27,20	-0,1%	-0,4%	-	13,1%	-13,48	21,30	33,93	10.442	9%	7,2%	72%	4.505
TELEF BRASI-PREF	VIVT4	45,34	-0,1%	0,5%	-	4,0%	16,39	39,64	50,28	96.662	13%	12,1%	37%	72.085
VALID SA	VLID3	23,94	-4,2%	-5,8%	-	-2,8%	-29,11	23,26	38,70	21.006	24%	27,5%	100%	1.550
Transporte Aéreo														
GOL-PREF	GOLL4	8,66	-1,6%	-3,2%	-	87,4%	183,01	2,19	10,24	12.128	5%	2,6%	49%	3.007
MULTIPLUS SA	MPLU3	32,90	-0,9%	3,5%	-	-0,1%	14,57	30,12	49,08	14.293	9%	8,2%	27%	5.338
SMILES SA	SMLE3	61,08	2,0%	2,1%	-	36,6%	69,88	34,60	63,38	48.958	14%	10,7%	46%	7.564
Utilities														
ALUPAR INV-UNIT	ALUP11	19,58	0,4%	1,1%	-	14,5%	64,18	11,97	20,34	14.002	14%	15,9%	100%	4.901
CESP-PREF B	CESP6	17,87	-0,7%	0,1%	-	32,5%	17,61	10,90	18,98	13.875	5%	4,9%	84%	5.508
CEMIG-PREF	CMIG4	11,01	-4,1%	0,5%	-	42,8%	65,06	5,16	11,78	78.161	10%	9,1%	93%	14.634
CPFL ENERGIA SA	CPFE3	25,55	0,1%	0,1%	-	2,2%	44,50	16,85	25,62	29.262	11%	11,5%	25%	26.008
COPEL-PREF B	CPL6	33,39	-4,1%	-1,5%	-	22,0%	24,54	23,14	37,82	19.297	8%	8,5%	100%	8.108
COPASA MG - ORD	CSMG3	49,54	-0,4%	7,1%	-	35,7%	200,30	16,07	55,47	37.688	7%	9,1%	49%	6.279
ENGIE BR ENER SA	EGIE3	36,20	-1,2%	1,0%	-	3,4%	4,21	33,26	43,90	32.937	8%	9,7%	31%	23.629
ELETRORBRAS	ELET3	19,42	-4,3%	-4,7%	-	-14,9%	173,52	6,07	26,15	16.983	7%	6,2%	28%	27.135
ELETRORBRAS-PR B	ELET6	22,68	-2,9%	-3,9%	-	-12,4%	106,56	9,93	30,41	33.297	13%	12,1%	99%	27.135
ELETROPOL-PRF	ELPL4	12,73	0,6%	1,0%	-	12,8%	55,23	6,56	14,43	16.071	11%	8,3%	100%	2.870
EMBRAER	EMBR3	18,57	-1,7%	-1,1%	-	16,1%	-17,14	13,83	24,15	36.990	6%	8,1%	89%	13.750
ENERGIAS DO BRAS	ENBR3	13,79	-1,4%	2,1%	-	2,9%	16,89	11,61	15,82	26.570	10%	11,0%	49%	8.368
EQUATORIAL E-ORD	EQTL3	55,23	-2,1%	-4,2%	-	1,5%	44,28	38,26	61,97	64.208	9%	12,2%	100%	10.974
LIGHT SA	LIGT3	21,11	-0,9%	-1,4%	-	21,6%	107,95	7,95	23,18	18.448	8%	7,0%	38%	4.305
SABESP	SP3	31,55	-3,0%	-1,0%	-	9,6%	41,26	21,96	34,70	45.397	7%	8,1%	50%	21.565
TRANSM ALIAN-UNI	TAE11	22,24	-2,1%	-3,0%	-	7,2%	38,54	17,54	26,22	24.606	6%	7,7%	100%	7.662
AES TIETE ENERGI	TIET11	14,89	0,5%	1,8%	-	6,4%	17,09	12,89	18,04	17.815	11%	10,3%	41%	6.874
CIA DE TRANSMISA	TRPL4	64,78	-2,5%	-0,3%	-	-0,1%	40,66	46,07	71,99	23.031	13%	8,2%	47%	10.266
Varejo														
B2W CIA DIGITAL	BTOW3	12,13	0,7%	6,0%	-	18,9%	-14,09	8,85	17,55	5.892	5%	7,0%	38%	4.154
CIA HERING	HGTX3	17,75	-3,5%	-0,6%	-	17,4%	30,92	12,60	19,97	6.516	8%	7,1%	85%	2.862
LOJAS AMERIC	LAME3	13,16	-1,4%	0,1%	-	5,7%	20,90	9,63	16,15	4.881	2%	3,4%	33%	23.335
LOJAS AMERIC-PRF	LAME4	15,60	-1,6%	0,6%	-	-8,1%	-7,39	13,12	21,64	65.963	5%	4,8%	70%	23.335
LOJAS RENNEN SA	LREN3	26,40	-2,1%	0,6%	-	13,9%	29,14	18,80	27,70	36.038	7%	5,4%	85%	16.990
MAGAZINE LUIZA S	MGLU3	173,00	1,7%	1,2%	-	62,9%	517,86	26,75	218,00	23.594	10%	9,3%	26%	3.741
PAO ACUCA-PREF	PCAR4	55,25	-2,3%	0,9%	-	0,9%	15,11	39,95	62,74	29.146	8%	6,7%	88%	20.161
RAIADROGASIL	RADL3	56,50	-3,6%	-2,3%	-	-7,7%	19,82	45,82	71,24	103.166	11%	10,4%	65%	18.667
VIA VAREJO SA	VVAR11	11,78	-0,1%	1,6%	-	9,6%	91,47	4,93	12,22	7.966	8%	5,9%	100%	5.070

Fundos Imobiliários

Fundo	Código Fundo	Cotação R\$	Oferta de Compra	Oferta de Venda	Performance			Yield 12M'	Performance Total em 12 Meses
					Dia	Mês	12 Meses		
AESAPAR-FDIIMOB	AEFI11	148,99	148,51	149,00	0,0%	0,5%	64%	9,2%	64%
FII AG CAIXA	AGCX11	1279,00	1274,00	1279,00	-0,2%	0,3%	47%	8,1%	47%
FII TORRE ALMIRA	ALMI11B BO	1875,00	1855,00	1875,00	-1,6%	8,1%	73%	18,8%	73%
BB-FIIMOB PROGR	BBFI11B BO	2560,00	2551,00	2560,00	-0,4%	0,1%	18%	10,2%	18%
BB PROG II FII	BBPO11	135,00	135,00	135,84	-1,2%	0,0%	50%	8,5%	50%
FII BB RND A CORP	BBRC11	129,89	129,00	129,89	0,0%	-0,2%	77%	7,3%	77%
BBV-JHSF CID JAR	BBVJ11	58,00	57,07	58,97	-1,6%	3,5%	47%	5,8%	47%
FII BTG PACTUAL	BCFF11B BO	76,00	75,50	76,00	1,4%	-1,8%	38%	9,1%	38%
BANESTES REC FII	BCRI11	115,00	114,72	115,00	0,0%	1,0%	55%	12,1%	55%
BMBRASCAN LAJES	BMLC11B BO	85,00	84,50	87,00	-0,7%	-1,8%	33%	9,2%	33%
BANRISUL NOVAS F	BNFS11	121,00	121,83	130,00	0,0%	0,0%	45%	6,6%	45%
FII BRASIL PLURA	BPFF11	93,00	92,60	93,00	0,0%	-0,4%	60%	9,1%	60%
FII BTG PACTUAL	BRCR11	105,55	105,55	105,90	-0,4%	-0,6%	46%	16,9%	47%
FII C BRANCO	CBOP11	734,50	728,00	735,00	1,0%	0,6%	48%	8,2%	48%
FII CEO CCP	CEOC11B BO	71,50	71,60	72,00	-0,4%	0,6%	48%	0,1%	48%
FD INV BM CNES11	CNES11B BO	95,00	94,85	95,00	0,0%	0,0%	28%	6,3%	28%
FII CAPITANIA II	CPTS11B BO	100,00	99,96	100,00	0,0%	0,0%	15%	13,7%	16%
FII CTI	CTXT11	4,07	4,05	4,07	0,0%	0,0%	51%	9,7%	51%
FII CX RBRAV	CXRI11	1044,00	1031,00	1043,99	0,4%	-2,6%	53%	9,8%	53%
FII ED GALERIA	EDGA11B BO	57,25	57,25	58,95	-1,3%	2,2%	45%	9,4%	45%
FDD-EUROPAR	EURO11	197,00	193,51	197,00	1,0%	2,2%	28%	6,2%	28%
FII ANHANG EDUCA	FAED11B BO	227,00	226,51	227,00	0,1%	-0,5%	74%	8,5%	74%
FII EDIF AL BARR	FAMB11B BO	4700,00	4800,00	4950,00	0,0%	-0,2%	48%	8,5%	48%
FUNDO-COM FAR LI	FCFL11B BO	1910,01	1910,01	1989,00	0,5%	3,2%	43%	6,5%	43%
FII BTG PACTUAL	FEXC11B BO	107,20	107,21	107,99	-0,7%	0,4%	23%	11,0%	24%
RIO BR REND CORP	FFCI11	1,80	1,78	1,80	0,6%	1,2%	51%	7,7%	51%
FII GEN SHOP	FIGS11	70,75	70,66	70,75	0,1%	1,3%	35%	14,1%	35%
FII IND BRASIL	FIIB11	358,20	356,03	359,00	0,1%	1,2%	64%	7,4%	64%
RB CAP REN IMOB	FIIP11B BO	187,50	187,20	187,50	0,5%	10,9%	70%	9,5%	70%
FII FATORFIX	FIXX11	86,00	85,49	86,00	-1,6%	-2,4%	51%	9,9%	51%
FDD S F LIMA	FLMA11	2,27	2,27	2,28	0,4%	2,0%	44%	7,1%	44%
FII VBI FL 4440	FVBI11B BO	97,50	97,50	99,00	-0,5%	0,9%	48%	6,9%	48%
FII LOUVEIRA	GRLV11	1015,00	1008,01	1015,00	1,3%	4,3%	24%	8,7%	24%
FII HOSP CRIANCA	HCRI11B BO	299,95	299,95	299,99	-0,9%	-0,6%	47%	8,9%	47%
CSHG-BRASIL SHOP	HG 11	2389,00	2340,00	2389,00	3,9%	2,9%	84%	6,9%	84%
CSHG RECEBIVEIS	HGCR11	1030,00	1030,01	1069,90	-2,4%	-3,0%	24%	11,2%	24%
CSHG-JHSF PR OFF	HGJH11	1240,00	1240,00	1248,00	0,0%	-0,2%	27%	7,4%	28%
CSHG-LOG FIIMOB	HGLG11	1285,00	1280,22	1285,00	0,0%	-4,2%	47%	8,1%	47%
CSHG REAL ESTATE	HGRE11	1390,00	1387,00	1390,00	-0,4%	-2,0%	52%	8,8%	52%
FII IMOBILIARIO H	HTMX11B BO	132,50	131,70	132,99	-0,4%	8,8%	92%	4,2%	92%
FII SHOP JARDIM	JRDM11B BO	83,70	83,66	83,70	-0,7%	0,8%	57%	9,6%	57%

Fundo	Código Fundo	Cotação R\$	Oferta de Compra	Oferta de Venda	Performance			Yield 12M*	Performance Total em 12 Meses
					Dia	Mês	12 Meses		
MAXI RENDA FII	MXRF11	95,99	95,55	95,99	0,5%	2,4%	35%	10,8%	35%
FII-NS LOURDES	NSLU11B BO	220,99	218,05	220,99	0,0%	1,4%	32%	8,9%	32%
FII THE ONE	ONEF11	1044,00	1021,03	1151,51	1,4%	1,0%	39%	5,4%	39%
POLO FII	PLRI11	115,00	114,50	115,00	0,0%	0,7%	38%	12,0%	39%
FII POLO CRI	PORD11	105,95	105,60	105,95	0,3%	0,4%	29%	14,7%	29%
FII-IMOBIL PAR SC	PQOP11	2499,98	2490,00	2499,98	0,4%	9,2%	87%	5,8%	87%
FII PRES VARGAS	PRSV11	494,69	485,02	494,69	0,0%	0,3%	8%	6,9%	8%
FII JHSF FBV	RBBV11	72,20	72,00	72,20	0,8%	0,2%	31%	9,9%	31%
RB CAP GEN SHOPP	RBCS11	43,20	43,20	43,98	2,6%	9,1%	66%	19,5%	66%
RB-RENDA II	RBRD11	73,97	73,19	73,97	1,1%	3,1%	56%	11,1%	56%
RENDA ESCRITORIO	RDES11	58,00	59,00	59,40	-1,7%	-4,7%	-2%	4,3%	-2%
BB RENDA PAPEIS	RNDP11	1061,00	1058,00	1061,00	0,1%	-0,9%	32%	12,3%	32%
FII RIO NEGRO	RNGO11	94,00	93,76	94,00	-0,2%	-2,5%	42%	8,6%	42%
SANTANDER AG FII	SAAG11	128,00	128,79	128,80	0,4%	2,3%	63%	7,7%	63%
SDI LOG RIO	SDIL11	92,20	92,30	92,64	0,8%	0,5%	65%	7,7%	65%
SHOPPING-PAT HIG	SHPH11	910,10	910,10	938,00	-3,0%	-3,0%	53%	4,7%	53%
SP DOWNTOWN FII	SPTW11	75,00	71,55	75,00	7,2%	18,2%	50%	11,3%	50%
FII TB OFFICE	TBOF11	70,00	69,51	72,00	-0,4%	-0,4%	21%	3,7%	21%
FD INV BM THRA11	THRA11B BO	91,00	90,01	91,00	0,1%	4,0%	52%	-	-
FII TORRE NORTE	TRNT11B BO	166,00	165,20	160,00	0,0%	2,1%	33%	5,6%	33%
TRX REALTY LOG I	TRXL11	70,50	70,50	70,99	0,7%	-0,7%	29%	10,1%	30%
FII VL OLIMPIA C	VLCL11	81,00	80,18	81,00	1,2%	-1,0%	60%	7,0%	60%
FATOR-VERITA IMO	VRTA11	126,85	126,44	126,84	-0,1%	0,0%	35%	12,0%	35%
XP CORPORATE FII	XPCM11	84,20	84,20	84,30	0,0%	-0,3%	61%	11,5%	61%
XP GAIA LOTE I	XPGA11	100,00	100,00	100,49	-0,5%	1,4%	42%	10,8%	42%
TRX EDIF CORP	XTED11	20,10	20,10	20,20	0,0%	-4,7%	-33%	8,8%	-33%

Calendário Econômico e Político

	06.mar	07.mar	08.mar	09.mar	10.mar
BR	Produção e venda de veículos (Jan) PMI Composto(Fev)	PIB(Q4)	Produção Industrial(Jan) Fluxo cambial semanal		IPCA(Fev)
Internacional	Encomendas à indústria(EUA)(Jan)	Encomendas à indústria - Alemanha(Mensal)(jan) Balança comercial(EUA)(jan) PIB(Zona do Euro)(Q4)	PIB - Japão (Q4) Balança Comercial(China)(Fev) Produção Industrial(Alemanha)(Jan)	PPI(China)(Fev) PPI(China) Pedidos de auxílio-desemprego (EUA)	Balança comercial (Alemanha)(Jan) PPI (Japão)(Fev) Payroll (EUA)(Fev)
	13.mar	14.mar	15.mar	16.mar	17.mar
BR	Balança comercial Semanal		Fluxo cambial semanal IBC-Br		
Internacional		Vendas no varejo(China)(Jan) Produção Industrial(China)(Jan) CPI(Alemanha)(Fev) Índice ZEW(Alemanha)(Mar) Produção Industrial(Zona do Euro)(Jan) PPI(Estados Unidos)(Fev)	Produção Industrial(Japão)(Jan) Vendas no varejo(EUA)(Fev) Índice Empire States(EUA)(Fev)	Pedidos de auxílio-desemprego (EUA) CPI(zona do euro)(fev) Relatório JOLTS(EUA)	Balança comercial(Zona do Euro) Produção Industrial (EUA)(Fev)
	20.mar	21.mar	22.mar	23.mar	24.mar
Br	Balança comercial Semanal		Confiança do empresário Fluxo cambial semanal	Índice de evolução de emprego do Caged	Balança corrente Investimento direto estrangeiro
Internacional	PPI(Alemanha)(Fev)	Balança Corrente(EUA)(Q4)	Balança comercial(Japão)(Fev) Índice de atividade industrial(Japão)(Fev) Vendas de casas existentes(EUA)(Fev)	Vendas de casas novas(EUA)(Fev)	Pmi Composto(Alemanha) Pmi Composto(Zona do Euro) PMI manufatura(EUA)(mar)
	27.mar	28.mar	29.mar	30.mar	31.mar
Br	Balança comercial Semanal		Fluxo cambial semanal	Vendas no varejo(jan)	Taxa de desemprego(fev)
Internacional	Índice IFO(Alemanha)(mar)	Vendas no varejo(Japão)(Fev) Taxa de desemprego(Japão)(Fev) PMI composto(EUA)(Mar) Índice de manufatura Richmond(Eua)(Mar) Confiança do consumidor(EUA)(Mar)	Confiança do consumidor(Alemanha) Vendas pendentes de casas(EUA)(Fev)	Confiança do Empresário(Zona do Euro)(Mar)	Vendas no varejo(Alemanha)(Fev)

DISCLAIMER

O(s) analista (as) de investimento envolvido(s) na elaboração do presente relatório declara(m) que as recomendações aqui contidas refletem exclusivamente suas opiniões pessoais sobre as companhias e seus valores mobiliários e foram elaboradas de forma independente e autônoma, inclusive em relação à Ativa S.A. Corretora de Títulos, Câmbio e Valores.

A remuneração variável do(s) analista(s) responsável (eis) pelo presente relatório depende parcialmente das receitas resultantes da atividade de intermediação da Ativa S.A. Corretora de Títulos, Câmbio e Valores. Todavia, dita remuneração está estruturada de forma a preservar a imparcialidade do(s) analista(s).

RESEARCH

ANÁLISE DE EMPRESAS

Analista Responsável:

Phillip Soares, CFA

Analistas:

Lucas Marins, CNPI-P

Phillip Soares, CFA

research@ativainvestimentos.com.br

ANÁLISE TÉCNICA

Lucas Marins, CNPI-P

lmarins@ativainvestimentos.com.br

ATENDIMENTO

0800 285 0147

OUVIDORIA

0800 282 9900

INSTITUCIONAL

AÇÕES | RENDA FIXA |

MERCADOS FUTUROS

Mesa RJ: (55 21) 3515-0290

Mesa SP: (55 11) 3339-7036

SALES

Institucional: Tel.: (55 21) 3515-0202

PESSOA FÍSICA

Mesa RJ: (55 21) 3515-0256/3958-0256

Mesa POA: (55 51) 3017-8707

Mesa SP: (55 11) 3896-6994/6995/6996

Mesa BH: (55 31) 3025-0601

Mesa PR: (55 41) 3075-7400

Mesa GO: (55 62) 3270-4100