

Agenda do dia

MACROECONOMIA

Brasil – Vendas no varejo (dez)

Estados Unidos – PPI

Zona do Euro – Produção industrial, PIB, índice ZEW.

Alemanha – PIB, CPI.

China – CPI, PPI.

Japão – Produção Industrial

Agenda do Próximo Dia

Macroeconomia

Estados Unidos – CPI, Produção industrial, Vendas no varejo, Índice Empire States

Índices				
Índice	Cot.	Dia	Mês	Ano
Ibovespa	66.712	-0,4%	2,2%	9,8%
IBX	11.098	-0,3%	2,9%	10,3%
IFIX	1.977	0,6%	2,2%	6,1%
S&P	2.316	0,3%	1,7%	3,7%
Nasdaq	5.227	0,2%	2,2%	7,6%
FTSE	7.259	-0,1%	2,3%	1,7%
DAX	11.667	0,0%	1,1%	1,6%
STOXX 50	3.309	0,1%	2,6%	0,8%
CAC	4.896	0,2%	3,1%	0,7%
Shanghai	3.197	0,0%	1,2%	3,0%
Nikkei	19.379	-1,1%	1,8%	1,4%

Commodities*				
Índice	Cotação	Dia	Mês	Ano
WTI	53,8	0,38%	1,91%	0,19%
Brent	56,7	0,54%	1,71%	-0,30%
Cobre	278	-1,38%	1,80%	10,82%
Ouro	1.234	0,39%	2,13%	7,18%
Minério de Ferro	91,7	-0,56%	10,04%	16,28%

* Desconsiderando feriados internacionais

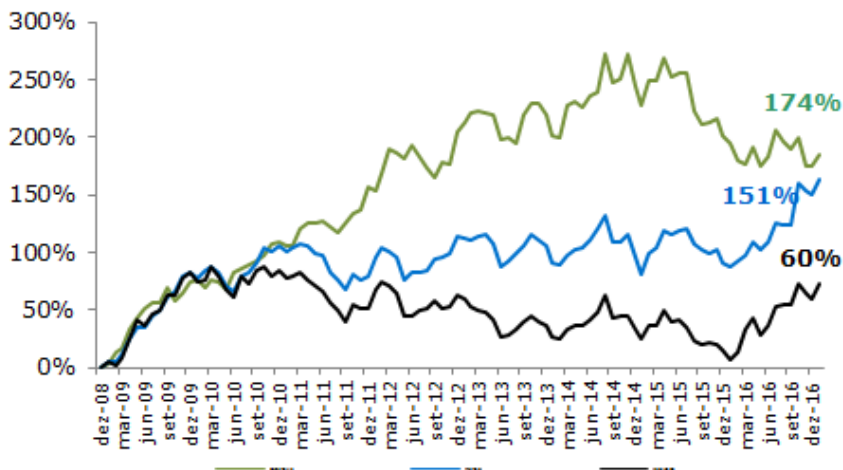
Moedas				
	Cotação	Dia	Mês	Ano
Real/Dólar	3,09	-0,80%	-2,07%	-5,15%
Euro/Dólar	0,95	-0,24%	-2,08%	0,53%
Yen/Dólar	114,22	0,42%	1,26%	-2,38%
Yuan/Dólar	6,86	-0,27%	-0,02%	-1,24%

Maiores oscilações do dia Ibovespa			
Empresa	Alta	Empresa	Baixa
LEN3	2,3%	VALE3	-3,9%
KROT3	2,0%	SANB11	-3,7%
KLBN11	1,8%	VALE5	-3,4%
PETR3	1,5%	ELET3	-3,0%
Empresa	Vol. R\$mm	Empresa	Vol. R\$mm
CCRO3	42,0	PCAR4	0,6
PETR4	34,4	SMLE3	0,6
VALE5	29,9	CPLE6	0,6
ITSA4	20,5	BRKM5	0,7

CDS				
	Cotação	Dia	Mês	Ano
Brasil	214	-1,53%	-14,79%	-23,84%
Alemanha	23	-5,12%	19,40%	3,51%
China	97	-4,13%	-11,24%	-16,84%
Rússia	164	-1,36%	-10,96%	-29,05%

Renda Fixa				
	Cotação	Dia	Mês	Ano
DI Jan18	10,65%	-0,02%	-2,26%	-7,52%
DI Jan19	10,03%	-0,15%	-2,92%	-8,74%
DI Jan20	10,04%	-0,10%	-3,60%	-9,43%

Rentabilidade Acumulada - ATIVA Vs IBOV



Rentabilidade mensal Carteiras ATIVA

Carteira	fev/17	2016
Mensal	3,78%	9,26%
Defensiva	-0,57%	3,49%
Valor	5,41%	11,93%
Ibovespa	2,25%	9,79%
IBX-50	2,92%	10,25%

Fonte: Reuters e ATIVA Research

Para ter acesso ao relatório detalhado, [clique aqui.](#)

MACROECONOMIA

Brasil – Vendas no varejo

As vendas no varejo tiveram recuo de 2,10% em dezembro MoM, dentro da expectativa. No ano, as vendas no varejo tiveram retração de 6,2%.

Estados Unidos – PPI:

O índice de preços ao produtor (PPI em inglês) subiu 0,6% em Janeiro, ante Dezembro, acima da previsão de 0,3%.

Alemanha – PIB

O PIB da Alemanha cresceu 0,4% no ultimo trimestre de 2016 em comparação com o trimestre anterior, abaixo do esperado. Na comparação anual, o PIB avançou 1,7%.

Alemanha – CPI

O índice de preços ao consumidor (CPI em inglês) da Alemanha caiu 0,6% em Janeiro ante Dezembro. Ainda assim registrou alta de 1,9% na comparação anual. Os números vieram em linha com as expectativas preliminares divulgadas no mês passado.

Zona do Euro – PIB

O PIB da Zona do Euro cresceu 0,4% no 4T16 em comparação com o trimestre anterior. Na comparação anual, o PIB registrou expansão de 1,70%. Os resultados vieram abaixo da expectativa.

Zona do Euro – Produção Industrial

A produção industrial caiu 1,6% em dezembro ante novembro e teve expansão de 2,0% na comparação anual.

China – CPI

O CPI da China avançou 2,5% em janeiro ante o mesmo período do ano passado, acima da estimativa de aumento de 2,4%.

China – PP

O PPI chinês subiu 6,9% em janeiro ante o mesmo período do ano anterior, acima da estimativa de aumento de 6,5%.

Japão – Produção Industrial

A produção industrial do Japão cresceu 0,7% em dezembro ante novembro, acima da estimativa de 0,5%.

	Código Ação	Cotação R\$	Variações (%)				52-sem		R\$ (mil)	Volume		Free Float	Val. Merc. R\$ mm	
			Dia	Semana	Mês	Ano	52-sem	Mínimo		Máximo	Méd. 5D			Méd. 20D
Índices														
Ibovespa	IBOV	66124,52	-0,4%	1,8%	-	9,8%	67,59	39324,24	67110,44	8.868.000	139%	147,4%		
IBX-50	IBX50	11098,38	-0,3%	0,9%	-	10,3%	63,77	6690,02	11163,58					
IGC	IGC	9971,85	-0,4%	0,7%	-	10,3%	52,23	6494,21	10024,00					
Açúcar e Álcool														
COSAN	CSAN3	42,12	1,2%	-1,6%	-	10,0%	91,66	23,34	44,37	40.984	14%	11,6%	38%	17.086
SAO MARTINHO	SMT03	19,70	0,0%	0,2%	-	1,0%	28,37	13,78	21,63	16.013	13%	13,6%	43%	6.684
Alimentos														
MINERVA SA	BEEF3	11,84	-0,8%	0,8%	-	-2,6%	5,34	8,64	12,83	8.714	12%	8,4%	62%	2.818
BRF SA	BRFS3	43,20	1,0%	-3,8%	-	-10,5%	-13,51	42,40	58,27	107.516	9%	10,1%	82%	35.099
JBS	JS3	12,01	-1,2%	-3,2%	-	5,8%	25,00	8,20	12,95	96.882	14%	10,3%	24%	34.454
MARFRIG GLO FOOD	MRFG3	7,34	-0,5%	6,5%	-	8,9%	23,78	4,89	7,48	13.418	7%	6,4%	50%	4.473
Autopeças e indústria														
METAL LEVE	LEVE3	21,39	5,1%	6,4%	-	3,0%	-6,57	19,09	27,21	5.376	18%	14,0%	30%	2.579
IOCHP-MAXION	MYPK3	15,35	2,3%	7,9%	-	34,0%	70,98	8,78	19,96	15.415	11%	18,0%	60%	1.356
MARCOPOLO-PREF	POMO4	3,05	-0,3%	2,3%	-	11,3%	53,08	1,99	3,69	10.811	14%	14,0%	81%	2.518
RANDON PART-PREF	RAPT4	4,74	6,8%	12,9%	-	37,4%	159,94	1,70	5,14	13.631	16%	18,2%	73%	1.316
TUPY	TUPY3	12,40	-0,5%	0,0%	-	3,2%	-24,77	10,76	18,02	2.094	6%	4,0%	39%	1.788
WEG SA	WEGE3	16,39	-0,3%	0,4%	-	5,7%	17,23	12,76	18,30	38.277	16%	13,2%	35%	26.346
Concessões e logística														
CCR SA	CCRO3	18,10	0,8%	7,1%	-	8,3%	56,89	12,11	19,26	751.821	24%	55,2%	55%	34.906
ECORODOVIAS	ECOR3	9,35	0,8%	4,1%	-	11,2%	129,05	3,79	9,70	21.328	8%	8,0%	36%	5.118
RUMO LOGISTICA O	RUMO3	8,55	-1,7%	7,6%	-	35,8%	299,53	2,07	8,82	63.349	10%	8,1%	63%	11.167
Construção														
BR PROPERTIES SA	BRPR3	9,35	1,1%	2,6%	-	24,7%	18,96	7,32	10,40	36.354	15%	26,1%	30%	2.717
CYRELA	CYRE3	13,67	-1,4%	5,8%	-	37,7%	80,02	7,81	14,50	35.918	9%	10,5%	63%	5.652
DURATEX SA	DTEX3	8,80	-0,7%	-2,2%	-	29,4%	62,56	5,44	10,08	12.467	9%	9,4%	43%	6.226
EZ TEC	EZTC3	19,22	-0,5%	-2,4%	-	22,8%	73,42	11,60	20,20	9.880	9%	7,4%	36%	3.251
GAFISA	GFS3	2,58	-1,1%	-3,4%	-	38,7%	9,94	1,71	3,04	16.168	10%	5,9%	96%	1.009
MRV ENGENHARIA	MRVE3	13,72	0,0%	3,1%	-	28,0%	59,11	8,88	14,09	40.721	13%	9,8%	64%	6.218
Consumo														
AMBEV SA	ABEV3	17,38	0,8%	-1,2%	-	4,9%	0,27	15,79	20,09	185.765	10%	10,1%	28%	269.400
ALPARGATAS-PREF	ALPA4	11,00	0,9%	6,0%	-	9,9%	57,72	7,20	11,72	8.180	12%	11,9%	86%	4.668
CVC BRASIL OPERA	CVCB3	27,34	-1,5%	0,8%	-	15,4%	154,56	10,70	28,21	25.080	12%	13,0%	99%	3.642
HYPERMARCAS SA	HYPE3	28,46	-1,2%	0,7%	-	9,4%	23,70	22,25	32,11	63.960	12%	8,6%	60%	18.076
M DIAS BRANCO SA	MDIA3	131,79	-0,2%	-0,2%	-	14,6%	124,44	59,18	144,93	14.846	10%	7,2%	37%	14.916
NATURA	NATU3	26,68	-1,0%	1,1%	-	15,4%	2,36	21,30	34,20	21.720	10%	8,7%	45%	11.454
Educação														
ESTACIO	ESTC3	15,02	1,1%	-5,1%	-	-7,0%	43,45	10,68	20,48	22.954	9%	5,7%	83%	4.673
KROTON	KROT3	13,36	2,0%	-2,2%	-	-1,9%	44,23	8,97	17,08	79.445	8%	5,7%	93%	21.269
SER EDUCACIONAL	SEER3	18,35	1,0%	4,4%	-	-1,7%	131,98	7,25	23,18	4.988	5%	7,7%	30%	2.201
Mineração e Siderurgia														
BRAPAR SA - PR	BRAP4	22,96	-2,2%	9,3%	-	46,8%	546,31	3,61	23,53	60.613	8%	8,7%	97%	7.152
SID NACIONAL	CSNA3	12,42	-1,3%	6,1%	-	13,3%	208,96	4,09	14,12	43.246	7%	8,0%	43%	17.053
GERDAU-PREF	GGBR4	13,14	-1,2%	1,5%	-	19,4%	251,98	3,41	14,64	129.567	11%	10,2%	77%	19.964
MET GERDAU-PREF	GOAU4	5,65	-1,1%	-1,7%	-	17,7%	342,36	1,11	6,33	101.658	12%	11,0%	97%	5.117
USIMINAS-PREF A	USIM5	5,45	0,2%	3,5%	-	31,0%	552,12	0,84	5,62	68.607	9%	8,2%	75%	9.719
VALE SA	VALE3	34,40	-3,9%	7,2%	-	27,7%	237,50	10,51	35,85	161.469	8%	8,9%	40%	168.831
VALE SA-PF	VALE5	32,23	-3,4%	7,7%	-	33,8%	329,01	7,73	33,35	970.594	11%	12,8%	100%	168.831
Papel e Celulose														
FIBRIA CELULOSE	FIBR3	27,24	-0,2%	-1,9%	-	-16,3%	-27,80	18,26	44,00	47.501	11%	8,6%	41%	14.790
KLBIN SA - UNIT	KLBN11	15,56	1,8%	-3,0%	-	-12,9%	-20,33	14,82	22,00	45.303	15%	13,8%	100%	16.209
SUZANO PA-PREF A	SUZB5	13,34	-0,4%	2,0%	-	-8,2%	-1,30	9,15	16,62	86.057	15%	15,5%	88%	14.409
Petróleo e gás														
BRASKEM-PREF A	BRKM5	33,89	-0,2%	10,2%	-	-0,9%	63,89	18,00	36,99	24.831	7%	6,3%	49%	25.970
PETROBRAS	PETR3	16,81	1,5%	0,1%	-	-3,5%	166,40	6,29	19,72	181.745	11%	13,5%	36%	208.964
PETROBRAS-PREF	PETR4	15,82	1,3%	1,6%	-	4,8%	255,51	4,40	18,49	543.006	9%	10,3%	66%	208.964
QGEP PARTICIPACO	QGEP3	5,88	-2,5%	-0,8%	-	10,3%	59,02	3,54	6,39	3.048	9%	9,7%	34%	1.576
ULTRAPAR	UGPA3	66,60	-0,6%	0,6%	-	-2,1%	16,54	58,00	79,05	73.460	9%	10,6%	76%	37.285
Saúde														
FLEURY SA	FLRY3	41,75	0,0%	2,5%	-	17,1%	207,70	14,41	42,88	36.229	10%	12,6%	61%	6.401
ODONTOPREV	ODPV3	11,50	-0,8%	1,1%	-	-8,7%	24,67	9,26	14,22	11.896	15%	11,1%	50%	6.046
QUALICORP SA	QUAL3	20,18	-1,8%	-1,3%	-	3,4%	82,41	12,30	23,59	22.741	9%	7,9%	99%	5.548

	Código Ação	Cotação R\$	Variações (%)					52-sem		R\$ (mil)	Volume		Free Float	Val. Merc. R\$ mm
			Dia	Semana	Mês	Ano	52-sem	Mínimo	Máximo		Méd. 5D	Méd. 20D		
Setor financeiro														
BANCO DO BRASIL	BBAS3	31,48	0,3%	0,9%	-	11,0%	153,40	12,70	32,00	190.941	11%	9,8%	36%	89.344
BRADESCO SA	BBDC3	31,30	-0,8%	-1,2%	-	8,6%	73,42	18,93	33,02	54.112	11%	12,4%	26%	177.993
BRADESCO SA-PREF	BBDC4	32,39	-0,6%	1,7%	-	12,2%	93,51	17,46	33,60	262.740	9%	8,2%	97%	177.993
BB SEGURIDADE PA	BE3	28,16	-1,3%	-0,2%	-	-2,6%	29,81	22,62	33,80	95.821	6%	8,0%	34%	55.140
BANRISUL-PREF B	BRSR6	16,84	-1,5%	-3,6%	-	63,2%	303,55	4,44	17,70	41.552	9%	15,6%	86%	7.778
BM&FBOVESPA SA	BVMF3	18,81	-0,5%	0,5%	-	13,9%	91,13	10,15	20,76	141.178	10%	7,5%	96%	34.122
CIELO SA	CIEL3	27,74	-0,9%	2,4%	-	-0,6%	16,19	24,43	37,78	191.788	10%	8,6%	41%	62.532
CETIP	CTIP3	47,01	-0,5%	0,2%	-	6,5%	34,36	36,82	47,65	43.225	9%	7,8%	87%	12.491
ITAUSA-PREF	ITSA4	9,66	-0,4%	2,4%	-	17,4%	72,86	5,83	9,77	198.523	13%	14,2%	83%	70.822
ITAU UNIBAN-PREF	ITUB4	40,00	0,3%	4,6%	-	18,4%	91,22	21,60	40,49	505.919	8%	10,2%	100%	247.197
PORTO SEGURO SA	PSSA3	26,90	0,0%	5,2%	-	0,0%	18,67	22,32	32,00	18.102	8%	12,6%	29%	8.270
BANCO SANTA-UNIT	SANB11	34,25	-3,7%	6,8%	-	21,8%	168,53	13,23	35,78	57.581	14%	16,9%	11%	131.123
SUL AMERICA-UNIT	SULA11	18,90	-2,1%	2,4%	-	5,0%	16,16	14,64	19,73	9.852	10%	9,5%	100%	6.287
Shoppings														
ALIANSC SHOPPIN	ALSC3	15,65	0,0%	1,6%	-	8,3%	55,35	10,10	17,12	14.328	17%	14,2%	35%	3.122
BR MALLS	BRML3	14,99	-0,7%	3,0%	-	28,2%	58,56	9,45	15,66	112.607	13%	14,3%	100%	9.368
IGUATEMI	IGTA3	31,30	-0,8%	1,1%	-	17,4%	54,70	20,10	31,89	19.572	8%	8,6%	39%	5.466
MULTIPLAN	MULT3	66,70	-0,8%	2,8%	-	13,8%	58,73	41,95	67,99	51.457	9%	9,4%	45%	12.865
Telecomunicação e tecnologia														
TIM PART	TIMP3	9,69	0,9%	4,2%	-	23,6%	65,61	5,96	9,87	38.488	11%	11,6%	33%	23.436
TOTVS SA	TOTS3	25,52	-0,2%	-0,7%	-	6,2%	-12,49	21,30	34,35	10.448	5%	5,6%	72%	4.257
TELEF BRASI-PREF	VIVT4	46,95	-1,2%	0,1%	-	8,9%	41,38	34,62	50,28	94.637	12%	13,3%	37%	75.140
VALID SA	VLID3	23,92	-1,2%	-0,5%	-	-2,9%	-33,19	23,45	39,49	6.913	11%	8,4%	100%	1.557
Transporte Aéreo														
GOL-PREF	GOLL4	7,32	3,0%	5,3%	-	58,4%	267,84	1,78	8,45	31.943	13%	16,3%	49%	2.413
MULTIPLUS SA	MPLU3	37,76	-0,2%	1,1%	-	11,7%	46,17	25,16	49,08	6.182	7%	5,2%	27%	6.058
SMILES SA	SMLE3	54,32	-0,7%	0,8%	-	18,8%	88,76	26,98	59,57	32.680	9%	10,0%	46%	6.565
Utilities														
ALUPAR INV-UNIT	ALUP11	19,24	0,5%	2,4%	-	12,5%	82,03	10,84	19,26	4.734	8%	7,3%	100%	4.703
CESP-PREF B	CESP6	18,00	-0,3%	0,4%	-	33,4%	42,69	10,90	18,60	39.524	10%	11,6%	84%	5.572
CEMIG-PREF	CMIG4	9,38	0,8%	-2,5%	-	17,3%	76,99	5,16	9,97	62.023	9%	9,9%	93%	12.099
CPFL ENERGIA SA	CPFE3	25,46	0,1%	-0,2%	-	1,6%	67,16	15,11	25,47	25.527	12%	8,6%	32%	25.855
COPEL-PREF B	CPL6	32,35	-2,8%	-0,5%	-	19,0%	50,96	21,83	37,82	20.650	15%	14,6%	100%	7.602
COPASA MG - ORD	CSMG3	48,79	-1,6%	-0,4%	-	33,7%	310,28	11,90	52,00	18.370	5%	6,0%	49%	6.207
ENGIE BR ENER SA	EGIE3	36,79	-1,4%	1,9%	-	6,1%	14,94	33,26	43,90	49.966	12%	17,9%	31%	24.249
ELETRORAS	ELET3	22,17	-3,0%	3,2%	-	-0,8%	282,24	5,48	26,15	31.086	10%	11,4%	28%	31.691
ELETRORAS-PR B	ELET6	25,75	-3,7%	-3,6%	-	-0,5%	169,63	9,50	30,41	53.455	17%	19,5%	85%	31.691
ELETROPUL-PRF	ELPL4	12,16	-1,7%	-1,4%	-	7,7%	61,67	6,56	14,43	72.832	28%	39,9%	100%	3.004
EMBRAER	EMBR3	18,31	-0,2%	0,9%	-	13,3%	-34,73	13,83	30,58	31.587	8%	8,4%	89%	13.417
ENERGIAS DO BRAS	ENBR3	13,71	-1,0%	-2,1%	-	3,7%	26,88	11,61	15,82	20.120	12%	10,4%	49%	8.429
EQUATORIAL E-ORD	EQTL3	57,50	0,2%	-1,0%	-	5,1%	63,87	35,57	59,15	48.315	9%	9,2%	100%	11.362
LIGHT SA	LIGT3	19,72	-0,1%	0,3%	-	13,6%	138,73	7,71	20,23	15.703	7%	8,4%	38%	4.009
SABESP	SP3	33,30	-2,0%	1,6%	-	14,1%	57,84	21,37	34,22	56.575	10%	10,9%	50%	22.460
TRANS ALIAN-UNI	TAE11	21,45	-1,9%	0,7%	-	3,4%	37,84	17,31	26,22	30.223	10%	11,2%	100%	7.338
AES TIETE ENERGI	TIET11	15,27	-1,0%	0,5%	-	9,1%	32,92	12,89	18,04	11.730	13%	12,9%	41%	6.030
CIA DE TRANSMISA	TRPL4	67,24	-1,7%	-0,6%	-	3,7%	50,76	45,21	71,99	15.215	9%	6,4%	47%	10.645
Varejo														
B2W CIA DIGITAL	BTOW3	13,00	-0,4%	-1,2%	-	27,5%	14,54	8,85	17,55	4.339	5%	4,8%	38%	4.507
CIA HERING	HGTX3	15,31	0,3%	0,6%	-	1,3%	32,03	12,46	19,97	4.838	7%	6,6%	85%	2.454
LOJAS AMERIC	LAME3	13,80	0,1%	-0,4%	-	10,9%	57,06	8,67	16,15	5.308	5%	5,2%	32%	22.604
LOJAS AMERIC-PRF	LAME4	16,80	-1,2%	0,0%	-	0,1%	16,58	13,12	21,64	34.696	9%	9,6%	65%	22.604
LOJAS RENNEN SA	LREN3	25,40	2,3%	0,2%	-	6,7%	60,14	16,18	27,70	152.575	17%	24,0%	85%	15.909
MAGAZINE LUIZA S	MGLU3	149,50	-1,6%	8,1%	-	40,8%	881,62	15,45	160,42	14.610	14%	12,9%	26%	2.990
PAO ACUCA-PREF	PCAR4	57,39	-0,2%	-1,5%	-	5,8%	40,05	39,95	62,74	33.437	8%	7,0%	88%	20.601
RAIADROGASIL	RADL3	63,57	0,5%	-0,3%	-	4,6%	50,73	42,48	71,24	74.668	11%	10,6%	65%	21.145
VIA VAREJO SA	VVAR11	10,81	-1,8%	2,0%	-	0,6%	188,62	3,58	11,61	28.532	15%	17,5%	100%	4.561

Fundos Imobiliários

Fundo	Código Fundo	Cotação R\$	Oferta de Compra	Oferta de Venda	Performance			Yield 12M'	Performance Total em 12 Meses
					Dia	Mês	12 Meses		
AESAPAR-FDIIMOB	AEFI11	143,00	141,00	143,00	1,5%	1,5%	65%	9,5%	65%
FII AG CAIXA	AGCX11	1300,00	1298,00	1300,00	0,0%	0,7%	54%	8,0%	54%
FII TORRE ALMIRA	ALMI11B BO	1790,00	1790,00	1800,00	-2,3%	-1,1%	61%	16,1%	61%
BB-FIIMOB PROGR	BBFI11B BO	2590,50	2560,00	2590,50	2,4%	2,5%	31%	10,0%	31%
BB PROG II FII	BBPO11	135,00	133,13	135,00	1,9%	2,9%	57%	8,5%	57%
FII BB RND A CORP	BBRC11	121,00	121,00	121,99	0,4%	3,2%	63%	7,6%	63%
BBV-JHSF CID JAR	BBVJ11	56,00	55,53	56,40	0,8%	1,9%	37%	6,1%	37%
FII BTG PACTUAL	BCFF11B BO	70,52	70,52	70,89	0,9%	0,8%	43%	9,8%	43%
BANESTES REC FII	BCRI11	114,90	114,80	115,00	-0,1%	0,9%	47%	12,1%	48%
BMBRASCAN LAJES	BMLC11B BO	86,90	86,90	87,97	4,7%	-2,9%	34%	9,3%	34%
BANRISUL NOVAS F	BNFS11	121,00	120,01	121,00	0,8%	2,3%	45%	6,3%	45%
FII BRASIL PLURA	BPFF11	91,98	89,60	91,99	2,8%	4,2%	74%	9,2%	74%
FII BTG PACTUAL	BRCR11	101,47	101,02	101,47	2,0%	6,5%	64%	17,8%	64%
FII C BRANCO	CBOP11	720,00	719,00	720,00	-1,9%	2,8%	37%	8,4%	37%
FII CEO CCP	CEOC11B BO	70,00	70,00	70,50	0,0%	1,1%	52%	0,1%	52%
FD INV BM CNES11	CNES11B BO	96,00	96,00	97,00	-1,0%	0,5%	22%	6,5%	22%
FII CAPITANIA II	CPTS11B BO	100,00	99,97	100,00	0,0%	1,0%	16%	13,9%	16%
FII CTI	CTXT11	4,00	3,99	4,00	0,3%	2,4%	47%	9,9%	47%
FII CX RBRAV	CXRI11	1045,00	1030,00	1045,00	1,5%	2,2%	65%	9,8%	65%
FII ED GALERIA	EDGA11B BO	54,07	54,07	54,65	-0,1%	-3,4%	25%	10,2%	25%
FDD-EUROPAR	EURO11	192,00	191,62	193,90	0,0%	-0,8%	32%	6,3%	33%
FII ANHANG EDUCA	FAED11B BO	214,50	210,01	214,50	2,9%	6,0%	65%	8,9%	65%
FII EDIF AL BARR	FAMB11B BO	5010,00	4810,00	4950,00	1,0%	-0,6%	65%	7,9%	65%
FUNDO-COM FAR LI	FCFL11B BO	1842,00	1825,02	1842,00	-0,2%	5,8%	64%	6,7%	64%
FII BTG PACTUAL	FEXC11B BO	106,50	106,27	106,50	-0,4%	2,1%	40%	11,5%	40%
RIO BR REND CORP	FFCI11	1,69	1,67	1,69	0,6%	3,1%	53%	8,2%	53%
FII GEN SHOP	FIGS11	69,40	69,35	69,40	0,7%	0,3%	41%	14,4%	41%
FII IND BRASIL	FIIB11	360,00	355,50	360,00	0,3%	-1,0%	52%	7,1%	52%
RB CAP REN IMOB	FIIP11B BO	168,00	166,98	168,30	0,9%	-3,0%	50%	10,7%	50%
FII FATORFIX	FIXX11	88,30	88,00	89,90	0,8%	-1,7%	54%	9,8%	54%
FDD S F LIMA	FLMA11	2,29	2,28	2,29	-1,7%	-8,0%	46%	6,9%	46%
FII VBI FL 4440	FVBI11B BO	99,89	95,12	99,90	3,0%	7,9%	55%	6,8%	55%
FII LOUVEIRA	GRLV11	940,00	938,90	940,00	0,0%	1,0%	-	9,6%	-
FII HOSP CRIANCA	HCRI11B BO	305,00	297,10	308,80	3,1%	4,2%	57%	8,6%	57%
CSHG-BRASIL SHOP	HG 11	2195,00	2175,00	2195,00	1,9%	6,2%	80%	7,5%	80%
CSHG RECEBIVEIS	HGCR11	1000,00	1000,00	1005,00	-0,5%	0,1%	18%	11,5%	18%
CSHG-JHSF PR OFF	HGJH11	1205,00	1203,00	1208,00	0,2%	4,6%	39%	7,6%	39%
CSHG-LOG FIIMOB	HGLG11	1280,00	1277,00	1280,00	0,0%	7,7%	60%	8,2%	60%
CSHG REAL ESTATE	HGRE11	1380,00	1378,13	1380,00	0,0%	5,3%	57%	8,8%	57%
FII IMOBILIARIO H	HTMX11B BO	120,95	120,90	120,95	0,0%	1,9%	82%	5,3%	82%
FII SHOP JARDIM	JRDM11B BO	80,00	80,00	80,38	2,6%	6,2%	56%	10,4%	56%

Fundo	Código Fundo	Cotação R\$	Oferta de Compra	Oferta de Venda	Performance			Yield 12M*	Performance Total em 12 Meses
					Dia	Mês	12 Meses		
MAXI RENDA FII	MXRF11	91,60	91,21	91,60	0,1%	0,1%	30%	11,4%	30%
FII-NS LOURDES	NSLU11B BO	205,50	203,00	206,00	1,8%	3,8%	30%	9,7%	30%
FII THE ONE	ONEF11	990,00	1010,00	1055,00	0,4%	4,8%	45%	5,5%	45%
POLO FII	PLRI11	105,00	105,00	107,00	0,3%	-0,5%	26%	13,5%	26%
FII POLO CRI	POPD11	103,50	103,00	103,50	1,5%	0,6%	21%	90,4%	22%
FII-IMOBIL PAR SC	PQOP11	2195,00	2194,99	2195,00	0,2%	1,8%	77%	6,8%	77%
FII PRES VARGAS	PRSV11	494,00	490,05	496,00	0,6%	1,0%	7%	7,2%	7%
FII JHSF FBV	RBBV11	71,40	71,40	71,60	-0,8%	0,4%	27%	10,0%	27%
RB CAP GEN SHOPP	RBCS11	36,29	35,79	36,29	-0,6%	4,4%	55%	24,3%	55%
RB-RENDA II	RBRD11	71,81	71,15	71,81	0,0%	0,4%	58%	11,4%	58%
RENDA ESCRITORIO	RDES11	58,00	58,00	61,28	-4,4%	-0,5%	-3%	4,4%	-3%
BB RENDA PAPEIS	RNDP11	1080,00	1060,00	1090,50	0,0%	5,0%	36%	12,3%	36%
FII RIO NEGRO	RNGO11	91,04	90,05	91,04	1,7%	3,1%	48%	9,1%	48%
SANTANDER AG FII	SAAG11	123,94	123,94	124,93	0,3%	0,7%	65%	7,9%	65%
SDI LOG RIO	SDIL11	92,50	89,50	92,50	0,5%	5,8%	84%	7,8%	84%
SHOPPING-PAT HIG	SHPH11	900,00	825,00	890,00	0,0%	13,2%	65%	4,7%	65%
SP DOWNTOWN FII	SPTW11	64,49	63,60	64,49	1,7%	2,6%	37%	13,6%	37%
FII TB OFFICE	TBOF11	70,50	70,50	70,90	-0,1%	9,5%	32%	3,7%	32%
FD INV BM THRA11	THRA11B BO	86,00	84,50	86,00	0,0%	2,5%	56%	-	-
FII TORRE NORTE	TRNT11B BO	164,50	159,11	169,00	-2,8%	-1,0%	21%	5,8%	21%
TRX REALTY LOG I	TRXL11	69,12	69,12	69,27	0,2%	0,2%	40%	11,1%	40%
FII VL OLIMPIA C	VLQL11	77,56	77,55	78,00	-0,6%	0,9%	59%	7,5%	59%
FATOR-VERITA IMO	VRTA11	126,95	124,01	126,95	2,6%	4,2%	46%	12,2%	46%
XP CORPORATE FII	XPCM11	85,80	85,30	85,80	-0,2%	-3,8%	67%	11,4%	67%
XP GAIA LOTE I	XPGA11	96,03	96,03	96,42	-0,2%	-3,6%	39%	11,1%	39%
TRX EDIF CORP	XTED11	20,64	20,07	20,64	3,1%	2,2%	-23%	14,8%	-23%

Calendário Econômico e Político

		06.fev	07.fev	08.fev	09.fev	10.fev
BR	Balança Comercial Semanal Produção e venda de veículos (Jan)			IPCA (Jan)	Fluxo cambial semanal	
Internacional	Encomendas à indústria (Alemanha)(Dez) PMI Composto (China)(Jan)	Relatório JOLTS (EUA) (Dez) Produção industrial (Alemanha)(Dez)			Pedidos de auxílio-desemprego (EUA) Estoques no atacado (EUA)(Dez)	Preços de importações (EUA)(Jan) Sentimento do Consumidor Univ. Michigan (EUA)(Fev) Balança comercial (China)(Jan) PPI (Japão)(Jan)
		13.fev	14.fev	15.fev	16.fev	17.fev
BR	Balança comercial Semanal		Vendas no varejo (Dez)		IBC-BR (Dez) Fluxo cambial semanal	Conta corrente (Jan) IED (Jan)
Internacional	PIB (Japão)(4Q16)		PPI (EUA)(Jan) Produção Industrial (Zona do Euro)(Dez) PIB (Zona do Euro)(4Q16) Índice ZEW (Zona do Euro)(Fev) PIB (Alemanha)(4Q16) CPI (Alemanha)(Jan) CPI (China)(Jan) PPI (China)(Jan) Produção Industrial (Japão)(Dez)	CPI (EUA)(Jan) Produção industrial (EUA)(Jan) Vendas no varejo (EUA)(Jan) Índice Empire State (EUA)(Fev)	Pedidos de auxílio-desemprego (EUA) Índice regional de atividade (EUA)(Fev)	
		20.fev	21.fev	22.fev	23.fev	24.fev
BR	Balança comercial Semanal			IPCA-15 (Fev) COPOM Confiança do Empresário (Fev)	Fluxo cambial semanal Arrecadação (Jan)	Taxa de desemprego (Jan) Resultado primário do setor público (Jan)
Internacional	Confiança do consumidor (Zona do Euro)(Fev) PPI (Alemanha)(Jan)	PMI Industrial (EUA)(Fev) PMI Composto (Zona do Euro)(Fev) PMI Composto (Alemanha)(Fev) PMI Industrial (Japão)(Fev)		Vendas de casas existentes (EUA)(Fev) CPI (Zona do Euro)(Jan) Índice Ifo (Alemanha)(Fev)	Pedidos de auxílio-desemprego (EUA) Índice nacional de atividade industrial (EUA)(Jan) OMI Composto (EUA)(Fev) PIB (Alemanha)(4Q16)	Vendas de casas novas (EUA)(Jan)
		27.fev	28.fev	01.mar	02.mar	03.mar
BR			Confiança do consumidor (Fev)	Balança comercial (Fev)	Fluxo cambial semanal	
Internacional	Encomendas de bens duráveis (EUA) (Jan) Vendas de casas pendentes (EUA)(Jan) Índice de atividade regional (EUA)(Fev) Confiança do consumidor (Zona do Euro)(Fev)	PIB (EUA)(4Q16) Estoques no atacado (EUA)(Jan) Confiança do consumidor (EUA)(Fev) Índice regional de atividade (EUA)(Fev) Produção industrial (Japão)(Jan) Vendas no Varejo (Japão)(Jan) PMI Industrial (Japão)(Fev)		PCE (EUA)(Jan) PMI Industrial (EUA)(Fev) Índice de atividade industrial (EUA)(Fev) Gastos com construção (EUA)(Jan) Gastos com consumo (EUA)(Jan) Livro Bege (EUA) PMI Industrial (Zona do Euro)(Fev) Taxa de desemprego (Alemanha)(Fev) CPI (Alemanha)(Fev) PMI Industrial (China)(Fev)	Pedidos de auxílio-desemprego (EUA) Taxa de desemprego (Zona do Euro)(Jan) PPI (Zona do Euro)(Jan) CPI (Zona do Euro)(Fev)	PMI Composto (EUA)(Fev) PMI Composto (Zona do Euro)(Fev) PMI Composto (Alemanha)(Fev) PMI Composto (China)(Fev) CPI (Japão)(Jan) Taxa de desemprego (Japão)(Jan) Confiança do consumidor (Japão)(Fev)

DISCLAIMER

O(s) analista (as) de investimento envolvido(s) na elaboração do presente relatório declara(m) que as recomendações aqui contidas refletem exclusivamente suas opiniões pessoais sobre as companhias e seus valores mobiliários e foram elaboradas de forma independente e autônoma, inclusive em relação à Ativa S.A. Corretora de Títulos, Câmbio e Valores.

A remuneração variável do(s) analista(s) responsável (eis) pelo presente relatório depende parcialmente das receitas resultantes da atividade de intermediação da Ativa S.A. Corretora de Títulos, Câmbio e Valores. Todavia, dita remuneração está estruturada de forma a preservar a imparcialidade do(s) analista(s).

RESEARCH

ANÁLISE DE EMPRESAS

Analista Responsável:

Phillip Soares, CFA

Analistas:

Lucas Marins, CNPI-P

Phillip Soares, CFA

research@ativainvestimentos.com.br

ANÁLISE TÉCNICA

Lucas Marins, CNPI-P

lmarins@ativainvestimentos.com.br

ATENDIMENTO

0800 285 0147

OUVIDORIA

0800 282 9900

INSTITUCIONAL

AÇÕES | RENDA FIXA | MERCADOS FUTUROS

Mesa RJ: (55 21) 3515-0290

Mesa SP: (55 11) 3339-7036

SALES

Institucional: Tel.: (55 21) 3515-0202

PESSOA FÍSICA

Mesa RJ: (55 21) 3515-0256/3958-0256

Mesa POA: (55 51) 3017-8707

Mesa SP: (55 11) 3896-6994/6995/6996

Mesa BH: (55 31) 3025-0601

Mesa PR: (55 41) 3075-7400

Mesa GO: (55 62) 3270-4100