

Agenda do dia

MACROECONOMIA

Brasil – Balança comercial semanal

Agenda do Próximo Dia

China – Vendas no varejo, produção industrial.

Alemanha – CPI, Índice ZEW.

Zona do Euro – Produção Industrial

Estados Unidos – PPI

Índices				
Índice	Cot.	Dia	Mês	Ano
Ibovespa	65.534	1,3%	-1,7%	8,8%
IBX	10.913	1,3%	-1,6%	8,4%
IFIX	2.038	-0,2%	0,5%	9,3%
S&P	2.373	0,1%	0,5%	6,5%
Nasdaq	5.395	0,2%	1,2%	11,2%
FTSE	7.367	0,3%	1,5%	4,1%
DAX	11.990	0,2%	1,3%	4,4%
STOXX 50	3.415	0,0%	2,9%	4,1%
CAC	5.000	0,1%	2,9%	2,9%
Shangai	3.237	0,8%	-0,1%	4,3%
Nikkei	19.634	0,1%	2,7%	2,8%

Commodities*				
Índice	Cotação	Dia	Mês	Ano
WTI	48,4	-0,19%	-10,39%	-9,90%
Brent	51,4	0,08%	-7,52%	-9,52%
Cobre	262	1,16%	-3,24%	4,43%
Ouro	1.203	0,14%	-4,05%	4,46%
Minério de Ferro	88,3	1,78%	-3,30%	11,91%

* Desconsiderando feriados internacionais

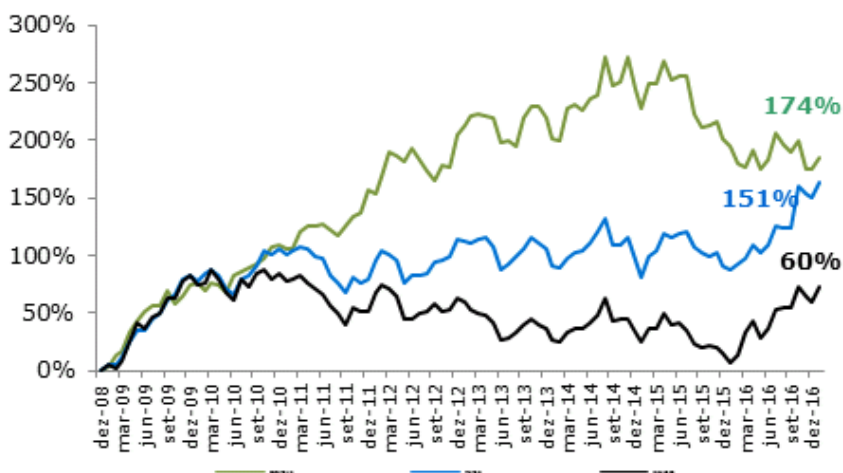
Moedas				
	Cotação	Dia	Mês	Ano
Real/Dólar	3,15	-0,03%	1,32%	-3,09%
Dólar/Euro	1,07	0,01%	0,74%	1,30%
Yen/Dólar	114,84	-0,03%	1,84%	-1,85%
Yuan/Dólar	6,91	0,03%	0,67%	-0,56%

Maiores oscilações do dia Ibovespa			
Empresa	Alta	Empresa	Baixa
CMIG4	4,8%	ESTC3	-2,9%
VALE3	4,6%	EQTL3	-2,2%
VALE5	4,0%	RUM03	-1,8%
GGBR4	3,9%	ECOR3	-1,6%
Empresa	Vol. R\$mm	Empresa	Vol. R\$mm
PETR4	28,0	RUM03	0,0
VALE5	23,8	MULT3	0,4
GOAU4	17,7	CPLE6	0,5
GGBR4	8,6	PCAR4	0,5

CDS				
	Cotação	Dia	Mês	Ano
Brasil	233	0,10%	4,20%	-16,96%
Alemanha	19	-2,45%	-15,18%	-14,30%
China	87	-1,87%	-4,47%	-25,55%
Rússia	171	-0,35%	1,50%	-26,16%

Renda Fixa				
	Cotação	Dia	Mês	Ano
DI Jan18	10,02%	-0,02%	-3,13%	-12,94%
DI Jan19	9,51%	-0,42%	-2,89%	-13,45%

Rentabilidade Acumulada - ATIVA Vs IBOV



Fonte: ATIVA Research e Bloomberg

Rentabilidade mensal Carteiras ATIVA

Carteira	mar/17	2016
Mensal	-0,66%	9,27%
Defensiva	-0,75%	2,16%
Valor	-1,95%	10,19%
Ibovespa	-1,69%	8,81%
IBX-50	-1,59%	8,41%

Fonte: Reuters e ATIVA Research

Para ter acesso ao relatório detalhado, [clique aqui.](#)

MACROECONOMIA

Brasil – Balança Comercial

A balança comercial registrou um superávit de US\$ 1,275 bilhão na segunda semana de março. As exportações somaram US\$ 4,868 bilhões e as importações US\$ 3,142 bilhões. Em 2017, a balança acumula superávit de US\$ 9,699 bilhões.

	Código Ação	Cotação R\$	Variações (%)					52-sem		R\$ (mil)	Volume		Free Float	Val. Merc. R\$ mm
			Dia	Semana	Mês	Ano	52-sem	Mínimo	Máximo		Méd. 5D	Méd. 20D		
Índices														
Ibovespa	IBOV	65534,30	1,3%	1,3%	-	8,8%	32,02	46520,81	69487,58	5.675.000	87%	85,9%		
IBX-50	IBX50	10912,95	1,3%	1,3%	-	8,4%	30,21	7877,20	11563,22					
IGC	IGC	9983,64	1,2%	1,2%	-	10,4%	27,29	7403,09	10376,47					
Açúcar e Álcool														
COSAN	CSAN3	39,00	2,5%	2,5%	-	2,2%	41,24	28,03	44,37	27.081	5%	5,7%	38%	15.908
SAO MARTINHO	SMT03	18,84	-0,6%	-0,6%	-	-3,4%	23,16	13,78	21,63	6.858	6%	6,5%	40%	6.858
Alimentos														
MINERVA SA	BEEF3	10,50	-0,1%	-0,1%	-	-13,6%	-6,67	8,64	12,83	6.352	9%	6,0%	62%	2.518
BRF SA	BRFS3	39,52	-0,9%	-0,9%	-	-18,1%	-23,77	38,91	58,27	77.064	7%	6,0%	82%	32.109
JBS	JS3	11,62	2,2%	2,2%	-	1,9%	3,09	8,20	12,95	39.708	6%	5,6%	29%	31.708
MARFRIG GLO FOOD	MRFG3	6,00	-1,5%	-1,5%	-	-9,2%	-8,54	4,89	7,48	8.080	8%	5,1%	32%	3.728
Autopeças e indústria														
METAL LEVE	LEVE3	22,44	4,9%	4,9%	-	8,1%	-4,03	19,09	27,21	2.598	11%	8,5%	30%	2.879
IOCHP-MAXION	MYPK3	15,50	2,0%	2,0%	-	35,3%	33,79	10,15	19,96	12.209	8%	8,3%	61%	1.630
MARCOPOLO-PREF	POMO4	2,61	2,4%	2,4%	-	-4,7%	13,60	2,16	3,69	6.645	7%	7,1%	84%	2.285
RANDON PART-PREF	RAPT4	4,58	4,3%	4,3%	-	32,8%	54,50	2,36	5,14	3.479	7%	4,9%	73%	1.426
TUPY	TUPY3	14,35	2,9%	2,9%	-	19,5%	-10,23	10,76	17,40	11.092	15%	19,8%	39%	2.069
WEG SA	WEGE3	16,85	-2,9%	-2,9%	-	9,1%	26,66	13,16	18,30	39.251	10%	10,1%	35%	27.202
Concessões e logística														
CCR SA	CCRO3	17,98	-0,5%	-0,5%	-	12,7%	30,23	12,87	19,26	95.505	6%	4,5%	55%	36.320
ECORODOVIAS	ECOR3	9,15	-1,6%	-1,6%	-	11,0%	73,47	5,14	10,00	16.784	6%	5,3%	36%	5.112
RUMO LOGISTICA O	RUM03	#N/A N/A	-1,8%	-	-	-	#N/A N/A	2,58	9,51	-	#VALOR!	#VALOR!	68%	-
Construção														
BR PROPERTIES SA	BRPR3	9,12	-0,3%	-0,3%	-	21,6%	5,43	7,32	10,40	3.740	6%	3,6%	30%	2.720
CYRELA	CYRE3	13,50	3,1%	3,1%	-	31,5%	35,29	8,59	14,50	30.091	10%	11,5%	63%	5.397
DURATEX SA	DTEX3	8,09	2,4%	2,4%	-	19,1%	11,39	6,18	10,08	7.926	5%	5,5%	43%	5.597
EZ TEC	EZTC3	20,85	3,7%	3,7%	-	33,2%	45,66	13,63	21,00	12.368	7%	10,4%	36%	3.440
GAFISA	GFS3	2,50	5,9%	5,9%	-	34,4%	-2,07	1,71	3,04	16.385	14%	11,3%	96%	945
MRV ENGENHARIA	MRVE3	15,00	1,0%	1,0%	-	40,4%	41,85	9,40	15,14	18.993	5%	4,7%	64%	6.662
Consumo														
AMBEV SA	ABEV3	17,36	0,3%	0,3%	-	6,3%	-1,50	15,79	20,09	108.813	4%	5,2%	28%	272.858
ALPARGATAS-PREF	ALPA4	12,20	1,8%	1,8%	-	21,9%	55,68	7,28	12,50	13.743	29%	15,7%	86%	5.305
CVC BRASIL OPERA	CVCB3	30,08	0,6%	0,6%	-	26,9%	93,72	14,13	30,20	20.473	9%	8,5%	99%	4.041
HYPERMARCAS SA	HYPE3	27,88	1,0%	1,0%	-	9,0%	6,78	22,25	32,11	52.993	6%	6,9%	60%	17.627
M DIAS BRANCO SA	MDIA3	125,91	1,2%	1,2%	-	9,5%	86,03	64,40	144,93	19.638	6%	7,5%	37%	14.228
NATURA	NATU3	28,34	2,4%	2,4%	-	23,7%	2,86	21,30	34,20	53.729	11%	15,3%	45%	12.221
Educação														
ESTACIO	ESTC3	15,00	-2,9%	-2,9%	-	-5,1%	22,38	10,68	20,48	17.426	8%	6,4%	83%	4.768
KROTON	KROT3	13,35	-0,4%	-0,4%	-	0,2%	17,87	10,33	17,08	50.672	5%	4,4%	93%	21.708
SER EDUCACIONAL	SEER3	17,80	-2,7%	-2,7%	-	-4,7%	76,73	8,90	23,18	5.003	12%	6,0%	30%	2.229
Mineração e Siderurgia														
BRASEPAR SA -PR	BRAP4	22,65	3,7%	3,7%	-	52,5%	341,50	4,81	27,35	21.622	6%	2,9%	97%	7.644
SID NACIONAL	CSNA3	11,05	2,6%	2,6%	-	1,8%	56,52	5,91	14,12	45.813	8%	8,9%	43%	15.332
GERDAU-PREF	GGBR4	12,37	3,9%	3,9%	-	14,5%	142,22	4,52	14,64	104.474	6%	7,1%	80%	20.830
MET GERDAU-PREF	GOAU4	5,98	2,0%	2,0%	-	24,6%	193,19	1,51	6,72	105.159	6%	8,9%	99%	5.468
USIMINAS-PREF A	USIM5	4,72	1,7%	1,7%	-	15,1%	137,65	1,42	5,62	35.836	5%	4,6%	75%	8.912
VALE SA	VALE3	31,01	4,6%	4,6%	-	20,8%	124,84	12,81	37,28	179.061	9%	8,0%	40%	159.200
VALE SA-PF	VALE5	29,32	4,0%	4,0%	-	25,6%	190,69	9,25	35,20	698.008	9%	8,0%	100%	159.200
Papel e Celulose														
FIBRIA CELULOSE	FIBR3	27,00	2,9%	2,9%	-	-15,3%	-9,51	18,26	35,95	38.060	7%	8,0%	41%	14.956
KLBIN SA - UNIT	KLBN11	15,78	2,1%	2,1%	-	-10,1%	-18,93	14,82	21,95	22.113	9%	7,2%	100%	17.131
SUZANO PA-PREF A	SUZB5	13,12	1,2%	1,2%	-	-7,6%	10,34	9,15	14,95	30.563	5%	5,6%	88%	14.508
Petróleo e gás														
BRASKEM-PREF A	BRKM5	31,18	1,9%	1,9%	-	-9,0%	43,89	18,00	36,99	34.735	7%	7,8%	49%	24.330
PETROBRAS	PETR3	14,93	0,9%	0,9%	-	-11,9%	47,97	8,71	19,72	83.853	6%	6,2%	36%	191.617
PETROBRAS-PREF	PETR4	14,37	0,4%	0,4%	-	-3,4%	77,63	6,41	18,49	399.804	7%	7,2%	66%	191.617
QGEP PARTICIPACO	QGEP3	5,89	1,4%	1,4%	-	10,5%	32,57	3,54	6,51	834	2%	2,0%	34%	1.566
ULTRAPAR	UGPA3	68,52	0,8%	0,8%	-	1,5%	5,10	62,90	79,05	100.923	8%	9,8%	76%	38.125
Saúde														
FLEURY SA	FLRY3	41,90	3,2%	3,2%	-	17,5%	127,87	18,90	44,77	23.880	10%	8,8%	61%	6.583
ODONTOPREV	ODPV3	11,60	0,3%	0,3%	-	-7,9%	6,76	10,07	14,22	3.568	5%	3,8%	50%	6.163
QUALICORP SA	QUAL3	18,90	1,3%	1,3%	-	-1,8%	51,83	12,38	23,59	22.750	9%	9,2%	99%	5.269

	Código Ação	Cotação R\$	Variações (%)					52-sem		R\$ (mil)	Volume		Free Float	Val. Merc. R\$ mm
			Dia	Semana	Mês	Ano	52-sem	Mínimo	Máximo		Méd. 5D	Méd. 20D		
Setor financeiro														
BANCO DO BRASIL	BBAS3	34,05	1,1%	1,1%	-	21,3%	55,21	15,39	35,29	127.940	7%	5,2%	36%	97.567
BRADESCO SA	BBDC3	32,35	1,2%	1,2%	-	11,2%	24,29	23,96	34,16	34.917	6%	5,9%	26%	179.715
BRADESCO SA-PREF	BBDC4	32,37	1,3%	1,3%	-	11,8%	39,39	21,46	34,53	195.755	7%	7,0%	97%	179.715
BB SEGURIDADE PA	BE3	28,85	-0,5%	-0,5%	-	5,0%	-2,71	25,54	33,80	87.270	8%	7,5%	34%	57.700
BANRISUL-PREF B	BRSR6	16,35	0,0%	0,0%	-	58,4%	138,94	6,40	19,49	14.044	9%	5,8%	86%	8.796
BM&FBOVESPA SA	BVMF3	18,91	1,2%	1,2%	-	14,6%	23,44	14,26	20,76	96.151	8%	5,6%	96%	34.322
CIELO SA	CIEL3	26,81	-0,7%	-0,7%	-	-3,5%	-2,73	24,43	37,78	120.257	7%	6,4%	41%	60.698
CETIP	CTIP3	47,12	0,5%	0,5%	-	6,5%	22,74	39,25	47,65	27.347	6%	5,7%	87%	12.392
ITAUSA-PREF	ITSA4	9,82	1,4%	1,4%	-	21,5%	36,08	6,86	10,52	80.907	6%	5,2%	83%	72.576
ITAU UNIBAN-PREF	ITUB4	39,83	1,8%	1,8%	-	20,0%	42,38	25,32	42,00	258.430	8%	6,0%	100%	246.286
PORTO SEGURO SA	PSSA3	29,63	0,3%	0,3%	-	10,1%	8,73	25,00	32,00	13.160	8%	7,7%	29%	9.579
BANCO SANTA-UNIT	SANB11	32,30	2,0%	2,0%	-	14,1%	104,42	15,74	36,13	40.186	8%	8,6%	9%	122.259
SUL AMERICA-UNIT	SULA11	20,50	2,7%	2,7%	-	13,9%	15,59	14,64	20,87	8.432	7%	6,7%	100%	6.985
Shoppings														
ALIANSC SHOPPIN	ALSC3	14,85	0,5%	0,5%	-	2,8%	14,49	11,51	17,12	5.213	9%	7,2%	35%	3.011
BR MALLS	BRML3	14,82	-0,2%	-0,2%	-	24,0%	24,30	10,05	15,85	82.530	11%	10,6%	100%	9.063
IGUATEMI	IGTA3	32,45	3,0%	3,0%	-	21,7%	32,04	23,01	32,69	21.935	8%	7,8%	39%	5.731
MULTIPLAN	MULT3	66,70	2,2%	2,2%	-	12,9%	31,91	47,76	67,99	28.093	7%	6,1%	48%	13.357
Telecomunicação e tecnologia														
TIM PART	TIMP3	9,95	2,5%	2,5%	-	27,1%	33,03	6,27	10,07	23.627	10%	8,4%	33%	24.089
TOTVS SA	TOTS3	27,24	-0,2%	-0,2%	-	13,3%	-13,80	21,30	33,93	12.589	11%	8,2%	72%	4.512
TELEF BRASI-PREF	VIVT4	45,40	0,7%	0,7%	-	4,1%	15,42	39,64	50,28	49.034	8%	6,2%	37%	72.186
VALID SA	VLID3	25,00	-1,7%	-1,7%	-	1,5%	-26,60	23,45	38,70	7.316	12%	10,6%	100%	1.619
Transporte Aéreo														
GOL-PREF	GOLL4	8,80	-1,7%	-1,7%	-	90,5%	166,67	2,19	10,24	18.508	6%	3,9%	49%	3.056
MULTIPLUS SA	MPLU3	33,20	4,4%	4,4%	-	0,8%	18,07	30,12	49,08	18.109	12%	10,5%	27%	5.387
SMILES SA	SMLE3	59,90	0,1%	0,1%	-	34,0%	64,76	34,60	63,38	35.533	12%	7,6%	46%	7.418
Utilities														
ALUPAR INV-UNIT	ALUP11	19,50	0,7%	0,7%	-	14,0%	61,60	11,97	20,34	15.535	18%	18,2%	100%	4.881
CESP-PREF B	CESP6	18,00	0,8%	0,8%	-	33,4%	15,89	10,90	18,98	16.799	5%	5,8%	84%	5.557
CEMIG-PREF	CMIG4	11,48	4,8%	4,8%	-	48,9%	63,17	5,16	11,78	73.725	9%	8,6%	93%	15.188
CPFL ENERGIA SA	CPFE3	25,53	0,0%	0,0%	-	2,1%	42,23	16,85	25,62	20.135	9%	8,0%	25%	25.987
COPEL-PREF B	CPL6	34,80	2,7%	2,7%	-	27,2%	27,16	23,14	37,82	15.690	6%	7,0%	100%	8.318
COPASA MG - ORD	CSMG3	49,76	7,5%	7,5%	-	36,3%	213,70	16,07	55,47	40.518	8%	9,5%	49%	6.307
ENGIE BR ENER SA	EGIE3	36,65	2,3%	2,3%	-	4,7%	3,97	33,26	43,90	48.631	13%	14,5%	31%	23.923
ELETRORBRAS	ELET3	20,30	-0,3%	-0,3%	-	-11,0%	177,70	6,07	26,15	15.134	6%	5,3%	28%	28.269
ELETRORBRAS-PR B	ELET6	23,35	-1,1%	-1,1%	-	-9,8%	110,36	9,93	30,41	9.851	4%	3,6%	99%	28.269
ELETROPUL-PRF	ELPL4	12,65	0,3%	0,3%	-	12,0%	46,95	6,56	14,43	12.321	9%	6,4%	100%	2.861
EMBRAER	EMBR3	18,90	0,7%	0,7%	-	18,1%	-15,56	13,83	24,15	36.954	6%	8,1%	89%	13.995
ENERGIAS DO BRAS	ENBR3	13,98	3,6%	3,6%	-	4,3%	16,19	11,61	15,82	32.758	13%	14,0%	49%	8.484
EQUATORIAL E-ORD	EQTL3	56,41	-2,2%	-2,2%	-	3,7%	41,92	38,26	61,97	93.384	15%	18,1%	100%	11.208
LIGHT SA	LIGT3	21,31	-0,4%	-0,4%	-	22,8%	98,44	7,95	23,18	38.680	14%	14,2%	38%	4.346
SABESP	SP3	32,54	2,1%	2,1%	-	13,0%	43,15	21,96	34,70	45.964	8%	8,3%	50%	22.241
TRANSN ALIAN-UNI	TAE11	22,71	-1,0%	-1,0%	-	9,5%	44,55	17,54	26,22	10.542	3%	3,3%	100%	7.824
AES TIETE ENERGI	TIET11	14,82	1,4%	1,4%	-	5,9%	16,78	12,89	18,04	14.987	8%	9,0%	41%	6.445
CIA DE TRANSMISA	TRPL4	66,43	2,2%	2,2%	-	2,4%	40,70	46,07	71,99	12.292	7%	4,4%	47%	10.431
Varejo														
B2W CIA DIGITAL	BTOW3	12,04	5,2%	5,2%	-	18,0%	-14,31	8,85	17,55	5.606	5%	6,6%	38%	4.123
CIA HERING	HGTX3	18,40	3,1%	3,1%	-	21,7%	26,64	12,60	19,97	16.524	18%	18,1%	85%	2.967
LOJAS AMERIC	LAME3	13,35	1,5%	1,5%	-	7,3%	20,98	9,63	16,15	5.918	3%	4,2%	33%	23.708
LOJAS AMERIC-PRF	LAME4	15,86	2,3%	2,3%	-	-6,6%	-10,10	13,12	21,64	78.446	6%	5,7%	70%	23.708
LOJAS RENNEN SA	LREN3	26,96	2,7%	2,7%	-	16,4%	32,70	18,80	27,70	37.788	7%	5,2%	85%	17.350
MAGAZINE LUIZA S	MGLU3	170,06	-0,5%	-0,5%	-	60,2%	529,62	26,75	218,00	15.171	6%	6,1%	26%	3.677
PAO ACUCA-PREF	PCAR4	56,56	3,3%	3,3%	-	3,3%	19,01	39,95	62,74	28.011	7%	6,0%	88%	20.379
RAIADROGASIL	RADL3	58,63	1,4%	1,4%	-	-4,2%	23,30	45,82	71,24	47.592	5%	4,9%	65%	19.371
VIA VAREJO SA	VVAR11	11,79	1,6%	1,6%	-	9,7%	98,06	4,93	12,22	9.716	10%	6,9%	100%	5.074

Fundos Imobiliários

Fundo	Código Fundo	Cotação R\$	Oferta de Compra	Oferta de Venda	Performance			Yield 12M'	Performance Total em 12 Meses
					Dia	Mês	12 Meses		
AESAPAR-FDIIMOB	AEFI11	149,00	148,55	149,49	0,3%	0,5%	66%	9,2%	66%
FII AG CAIXA	AGCX11	1281,00	1281,00	1293,89	-1,4%	0,5%	47%	8,1%	47%
FII TORRE ALMIRA	ALMI11B BO	1905,00	1875,00	1905,00	5,8%	9,8%	76%	18,5%	76%
BB-FIIMOB PROGR	BBFI11B BO	2570,00	2570,00	2589,98	-0,2%	0,5%	18%	10,2%	18%
BB PROG II FII	BBPO11	136,60	135,48	136,99	0,0%	1,2%	54%	8,4%	54%
FII BB RND A CORP	BBRC11	129,89	129,10	129,90	0,7%	-0,2%	77%	7,3%	77%
BBV-JHSF CID JAR	BBVJ11	58,97	58,08	58,97	-0,1%	5,2%	50%	5,7%	50%
FII BTG PACTUAL	BCFF11B BO	74,97	74,97	76,00	-1,3%	-3,2%	36%	9,2%	36%
BANESTES REC FII	BCRI11	115,00	114,65	115,00	0,0%	1,0%	55%	12,1%	55%
BMBRASCAN LAJES	BMLC11B BO	85,60	85,60	87,79	-0,5%	-1,1%	34%	9,1%	34%
BANRISUL NOVAS F	BNFS11	121,00	119,51	134,50	0,0%	0,0%	45%	6,6%	45%
FII BRASIL PLURA	BPFF11	93,00	92,29	93,00	0,0%	-0,4%	61%	9,1%	61%
FII BTG PACTUAL	BRCR11	106,00	106,00	106,50	-0,2%	-0,2%	49%	16,8%	49%
FII C BRANCO	CBOP11	727,10	728,00	733,85	0,2%	-0,4%	41%	8,3%	41%
FII CEO CCP	CEOC11B BO	71,50	71,50	72,00	-0,4%	0,6%	49%	0,1%	49%
FD INV BM CNES11	CNES11B BO	95,00	94,95	95,00	0,0%	0,0%	28%	6,3%	28%
FII CAPITANIA II	CPTS11B BO	99,97	99,90	99,97	0,0%	0,0%	15%	13,7%	15%
FII CTI	CTXT11	4,07	4,06	4,07	0,0%	0,0%	51%	9,7%	51%
FII CX RBRAV	CXRI11	1039,99	1030,00	1040,00	-0,5%	-3,0%	50%	9,9%	50%
FII ED GALERIA	EDGA11B BO	58,00	57,57	58,00	0,9%	3,6%	48%	9,2%	48%
FDD-EUROPAR	EURO11	195,10	194,00	195,10	0,1%	1,3%	26%	6,3%	27%
FII ANHANG EDUCA	FAED11B BO	226,80	225,10	226,80	-0,1%	-0,6%	75%	8,5%	75%
FII EDIF AL BARR	FAMB11B BO	4700,00	4700,01	5025,00	0,0%	-0,2%	47%	8,5%	47%
FUNDO-COM FAR LI	FCFL11B BO	1900,00	1900,00	1970,00	-3,9%	2,7%	47%	6,6%	47%
FII BTG PACTUAL	FEXC11B BO	107,95	107,70	107,95	0,0%	1,1%	25%	11,0%	25%
RIO BR REND CORP	FFCI11	1,79	1,79	1,80	1,7%	0,6%	52%	7,7%	52%
FII GEN SHOP	FIGS11	70,68	70,13	70,68	1,1%	1,2%	37%	14,1%	37%
FII IND BRASIL	FIIB11	358,01	359,00	359,99	0,0%	1,2%	65%	7,4%	65%
RB CAP REN IMOB	FIIP11B BO	186,50	184,25	186,50	1,7%	10,3%	69%	9,6%	69%
FII FATORFIX	FIXX11	87,40	85,20	87,40	1,6%	-0,9%	53%	9,8%	53%
FDD S F LIMA	FLMA11	2,26	2,25	2,26	0,0%	1,6%	45%	7,1%	45%
FII VBI FL 4440	FVBI11B BO	98,00	97,00	98,00	0,1%	1,5%	52%	6,8%	52%
FII LOUVEIRA	GRLV11	1001,63	1001,63	1010,00	-0,8%	2,9%	22%	8,9%	22%
FII HOSP CRIANCA	HCRI11B BO	305,00	303,10	305,00	0,0%	0,3%	51%	8,6%	51%
CSHG-BRASIL SHOP	HG 11	2300,00	2286,01	2300,00	-1,0%	-1,0%	78%	7,2%	78%
CSHG RECEBIVEIS	HGCR11	1030,00	1030,00	1069,90	-2,4%	-3,0%	24%	11,2%	24%
CSHG-JHSF PR OFF	HGJH11	1240,00	1235,05	1239,80	0,0%	-0,2%	37%	7,4%	37%
CSHG-LOG FIIMOB	HGLG11	1285,00	1277,37	1285,00	-3,4%	-4,2%	48%	8,1%	48%
CSHG REAL ESTATE	HGRE11	1395,00	1393,00	1395,00	0,0%	-1,6%	55%	8,7%	55%
FII IMOBILIARIO H	HTMX11B BO	133,00	131,89	133,00	1,5%	9,2%	89%	4,2%	89%
FII SHOP JARDIM	JRDM11B BO	84,25	83,66	84,25	-0,1%	1,5%	57%	9,6%	57%

Fundo	Código Fundo	Cotação R\$	Oferta de Compra	Oferta de Venda	Performance			Yield 12M*	Performance Total em 12 Meses
					Dia	Mês	12 Meses		
MAXI RENDA FII	MXRF11	95,49	95,20	95,49	0,0%	1,9%	36%	10,9%	36%
FII-NS LOURDES	NSLU11B BO	220,99	218,01	220,99	0,2%	1,4%	32%	8,9%	32%
FII THE ONE	ONEF11	1030,00	1020,00	1047,00	2,9%	-0,3%	36%	5,5%	36%
POLO FII	PLRI11	115,00	114,99	115,00	0,0%	0,7%	38%	12,0%	39%
FII POLO CRI	PORD11	105,60	105,30	105,60	-0,7%	0,1%	25%	14,8%	25%
FII-IMOBIL PAR SC	PQOP11	2490,00	2480,00	2499,98	0,0%	8,7%	91%	5,9%	91%
FII PRES VARGAS	PRSV11	494,75	485,00	494,75	0,4%	0,0%	5%	6,9%	5%
FII JHSF FBV	RBBV11	71,65	71,65	72,00	-0,5%	-0,5%	30%	9,9%	30%
RB CAP GEN SHOPP	RBCS11	42,11	42,11	43,60	0,3%	6,4%	61%	20,0%	61%
RB-RENDA II	RBRD11	73,19	72,60	73,19	0,5%	2,0%	55%	11,2%	55%
RENDA ESCRITORIO	RDES11	58,00	58,00	59,40	-1,7%	-4,7%	-4%	4,3%	-4%
BB RENDA PAPEIS	RNDP11	1060,00	1055,00	1060,00	-0,8%	-1,0%	33%	12,3%	34%
FII RIO NEGRO	RNGO11	94,20	93,67	94,20	0,0%	-2,3%	45%	8,6%	45%
SANTANDER AG FII	SAAG11	127,50	127,50	127,77	-0,1%	1,9%	64%	7,7%	64%
SDI LOG RIO	SDIL11	91,50	91,01	92,77	-0,3%	-0,3%	69%	7,7%	69%
SHOPPING-PAT HIG	SHPH11	938,00	925,00	938,00	1,4%	-0,1%	58%	4,5%	58%
SP DOWNTOWN FII	SPTW11	69,99	69,77	69,99	0,7%	10,3%	43%	12,2%	43%
FII TB OFFICE	TBOF11	70,25	70,25	70,50	-2,8%	-0,1%	23%	3,7%	23%
FD INV BM THRA11	THRA11B BO	90,94	88,55	90,95	0,2%	3,9%	52%	-	-
FII TORRE NORTE	TRNT11B BO	165,00	166,00	168,49	0,6%	1,0%	26%	5,8%	26%
TRX REALTY LOG I	TRXL11	70,00	70,00	70,45	0,1%	-1,4%	34%	10,2%	34%
FII VL OLIMPIA C	VLQL11	80,05	80,00	80,89	0,1%	-2,2%	57%	7,1%	57%
FATOR-VERITA IMO	VRTA11	127,00	126,65	127,00	-0,4%	0,1%	35%	11,9%	36%
XP CORPORATE FII	XPCM11	84,20	84,20	85,45	0,2%	-0,3%	63%	11,5%	63%
XP GAIA LOTE I	XPGA11	100,49	100,04	100,49	-0,2%	1,9%	44%	10,7%	44%
TRX EDIF CORP	XTED11	20,10	20,10	20,26	-0,2%	-4,7%	-31%	8,8%	-31%

Calendário Econômico e Político

	06.mar	07.mar	08.mar	09.mar	10.mar
BR	Produção e venda de veículos (Jan) PMI Composto(Fev)	PIB(Q4)	Produção Industrial(Jan) Fluxo cambial semanal		IPCA(Fev)
Internacional	Encomendas à indústria(EUA)(Jan)	Encomendas à indústria - Alemanha(Mensal)(jan) Balança comercial(EUA)(jan) PIB(Zona do Euro)(Q4)	PIB - Japão (Q4) Balança Comercial(China)(Fev) Produção Industrial(Alemanha)(Jan)	PPI(China)(Fev) PPI(China) Pedidos de auxílio-desemprego (EUA)	Balança comercial (Alemanha)(Jan) PPI (Japão)(Fev) Payroll (EUA)(Fev)
	13.mar	14.mar	15.mar	16.mar	17.mar
BR	Balança comercial Semanal		Fluxo cambial semanal IBC-Br		
Internacional		Vendas no varejo(China)(Jan) Produção Industrial(China)(Jan) CPI(Alemanha)(Fev) Índice ZEW(Alemanha)(Mar) Produção Industrial(Zona do Euro)(Jan) PPI(Estados Unidos)(Fev)	Produção Industrial(Japão)(Jan) Vendas no varejo(EUA)(Fev) Índice Empire States(EUA)(Fev)	Pedidos de auxílio-desemprego (EUA) CPI(zona do euro)(fev) Relatório JOLTS(EUA)	Balança comercial(Zona do Euro) Produção Industrial (EUA)(Fev)
	20.mar	21.mar	22.mar	23.mar	24.mar
Br	Balança comercial Semanal		Confiança do empresário Fluxo cambial semanal	Índice de evolução de emprego do Caged	Balança corrente Investimento direto estrangeiro
Internacional	PPI(Alemanha)(Fev)	Balança Corrente(EUA)(Q4)	Balança comercial(Japão)(Fev) Índice de atividade industrial(Japão)(Fev) Vendas de casas existentes(EUA)(Fev)	Vendas de casas novas(EUA)(Fev)	Pmi Composto(Alemanha) Pmi Composto(Zona do Euro) PMI manufatura(EUA)(mar)
	27.mar	28.mar	29.mar	30.mar	31.mar
Br	Balança comercial Semanal		Fluxo cambial semanal	Vendas no varejo(jan)	Taxa de desemprego(fev)
Internacional	Índice IFO(Alemanha)(mar)	Vendas no varejo(Japão)(Fev) Taxa de desemprego(Japão)(Fev) PMI composto(EUA)(Mar) Índice de manufatura Richmond(Eua)(Mar) Confiança do consumidor(EUA)(Mar)	Confiança do consumidor(Alemanha) Vendas pendentes de casas(EUA)(Fev)	Confiança do Empresário(Zona do Euro)(Mar)	Vendas no varejo(Alemanha)(Fev)

DISCLAIMER

O(s) analista (as) de investimento envolvido(s) na elaboração do presente relatório declara(m) que as recomendações aqui contidas refletem exclusivamente suas opiniões pessoais sobre as companhias e seus valores mobiliários e foram elaboradas de forma independente e autônoma, inclusive em relação à Ativa S.A. Corretora de Títulos, Câmbio e Valores.

A remuneração variável do(s) analista(s) responsável (eis) pelo presente relatório depende parcialmente das receitas resultantes da atividade de intermediação da Ativa S.A. Corretora de Títulos, Câmbio e Valores. Todavia, dita remuneração está estruturada de forma a preservar a imparcialidade do(s) analista(s).

RESEARCH

ANÁLISE DE EMPRESAS

Analista Responsável:

Phillip Soares, CFA

Analistas:

Lucas Marins, CNPI-P

Phillip Soares, CFA

research@ativainvestimentos.com.br

ANÁLISE TÉCNICA

Lucas Marins, CNPI-P

lmarins@ativainvestimentos.com.br

ATENDIMENTO

0800 285 0147

OUVIDORIA

0800 282 9900

INSTITUCIONAL

AÇÕES | RENDA FIXA |

MERCADOS FUTUROS

Mesa RJ: (55 21) 3515-0290

Mesa SP: (55 11) 3339-7036

SALES

Institucional: Tel.: (55 21) 3515-0202

PESSOA FÍSICA

Mesa RJ: (55 21) 3515-0256/3958-0256

Mesa POA: (55 51) 3017-8707

Mesa SP: (55 11) 3896-6994/6995/6996

Mesa BH: (55 31) 3025-0601

Mesa PR: (55 41) 3075-7400

Mesa GO: (55 62) 3270-4100