

## Agenda do dia

### MACROECONOMIA

**Brasil** – Balança comercial semanal

**Japão** – PIB (4Q16)

## Agenda do Próximo Dia

### Macroeconomia

**Brasil** – Vendas no varejo (dez)

**Estados Unidos** – PPI

**Zona do Euro** – Produção industrial, PIB, índice ZEW.

**Alemanha** – PIB, CPI.

**China** – CPI, PPI.

**Japão** – Produção Industrial

Índices				
Índice	Cot.	Dia	Mês	Ano
Ibovespa	66.967	1,3%	2,2%	9,8%
IBX	11.134	1,2%	3,2%	10,6%
IFIX	1.965	0,5%	1,6%	5,4%
S&P	2.316	0,6%	1,7%	3,7%
Nasdaq	5.227	0,6%	2,2%	7,6%
FTSE	7.259	0,3%	2,3%	1,7%
DAX	11.667	0,9%	1,1%	1,6%
STOXX 50	3.305	1,1%	2,5%	0,7%
CAC	4.888	1,2%	3,0%	0,6%
Shangai	3.197	0,6%	1,2%	3,0%
Nikkei	19.379	0,4%	1,8%	1,4%

Commodities*				
Índice	Cotação	Dia	Mês	Ano
WTI	53,8	-1,84%	1,91%	0,19%
Brent	56,7	-1,99%	1,71%	-0,30%
Cobre	278	0,65%	1,80%	10,82%
Ouro	1.234	-0,69%	2,13%	7,18%
Minério de Ferro	92,2	6,48%	10,67%	16,94%

\* Desconsiderando feriados internacionais

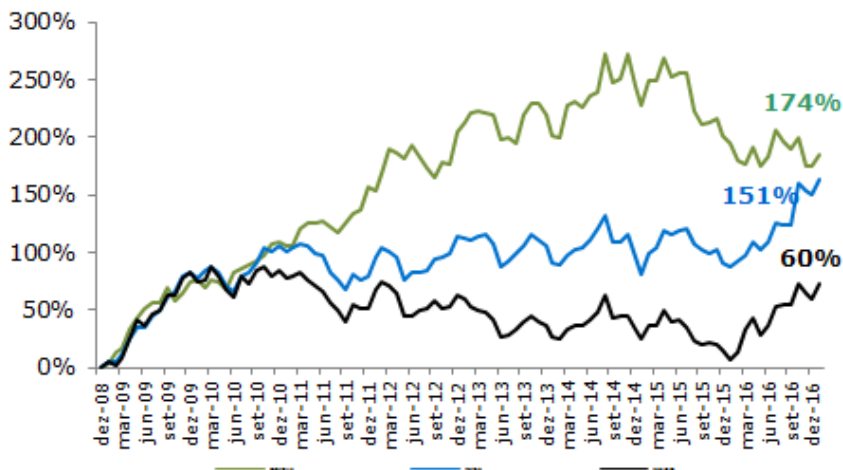
Moedas				
	Cotação	Dia	Mês	Ano
Real/Dólar	3,11	-0,16%	-1,24%	-4,36%
Euro/Dólar	0,94	-0,41%	-1,84%	0,78%
Yen/Dólar	113,64	0,38%	0,74%	-2,88%
Yuan/Dólar	6,88	0,03%	0,23%	-0,99%

Maiores oscilações do dia Ibovespa			
Empresa	Alta	Empresa	Baixa
VALE3	9,2%	MRVE3	-2,0%
BRAP4	7,7%	CYRE3	-2,0%
VALE5	6,8%	BRML3	-1,4%
RUMO3	4,3%	RADL3	-1,2%
Empresa	Vol. R.\$mm	Empresa	Vol. R.\$mm
VALE5	37,8	CPL6	0,4
PETR4	36,4	CSAN3	0,5
GOAU4	17,4	PCAR4	0,6
CCRO3	17,4	SMLE3	0,6

CDS				
	Cotação	Dia	Mês	Ano
Brasil	217	-4,71%	-13,42%	-22,62%
Alemanha	24	7,26%	25,84%	9,09%
China	102	-1,10%	-7,41%	-13,25%
Rússia	166	-4,37%	-9,73%	-28,08%

Renda Fixa				
	Cotação	Dia	Mês	Ano
DI Jan18	10,65%	-0,12%	-2,21%	-7,48%
DI Jan19	10,03%	-0,35%	-2,92%	-8,74%
DI Jan20	10,06%	-0,25%	-3,46%	-9,29%

### Rentabilidade Acumulada - ATIVA Vs IBOV



### Rentabilidade mensal Carteiras ATIVA

Carteira	fev/17	2016
Mensal	3,82%	9,30%
Defensiva	-0,78%	3,27%
Valor	5,07%	11,57%
Ibovespa	2,25%	9,79%
IBX-50	3,25%	10,60%

Fonte: Reuters e ATIVA Research

Para ter acesso ao relatório detalhado, [clique aqui.](#)

## **MACROECONOMIA**

### **Brasil – Balança Comercial Semanal**

A balança comercial brasileira registrou superávit de US\$ 956 milhões na segunda semana de fevereiro. As exportações somaram US\$ 3,847 bilhões e as importações US\$ 2,891 bilhões. No ano a balança é superavitária em US\$ 3,892 bilhões.

### **Japão – PIB 4Q16**

O PIB do Japão cresceu a uma taxa anualizada de 1,0% no 4Q16, abaixo da previsão de aumento de 1,1%.

	Código Ação	Cotação R\$	Variações (%)				52-sem		R\$ (mil)	Volume		Free Float	Val. Merc. R\$ mm	
			Dia	Semana	Mês	Ano	52-sem	Mínimo		Máximo	Méd. 5D			Méd. 20D
<b>Índices</b>														
Ibovespa	IBOV	66967,00	1,3%	1,8%	-	9,8%	68,23	39324,24	67093,64	8.443.000	137%	144,6%		
IBX-50	IBX50	11133,84	1,2%	1,2%	-	10,6%	64,29	6690,02	11156,14					
IGC	IGC	10013,65	1,1%	1,1%	-	10,7%	52,87	6494,21	10024,00					
<b>Açúcar e Alcool</b>														
COSAN	CSAN3	41,62	-0,8%	-1,6%	-	10,0%	89,39	23,34	44,37	22.475	8%	6,6%	38%	17.086
SAO MARTINHO	SMT03	19,70	0,2%	0,2%	-	1,0%	28,37	13,78	21,63	12.601	10%	11,2%	43%	6.684
<b>Alimentos</b>														
MINERVA SA	BEEF3	11,93	1,5%	1,5%	-	-1,8%	6,14	8,64	12,83	6.657	9%	6,4%	62%	2.818
BRF SA	BRFS3	42,77	-1,0%	-3,8%	-	-10,5%	-14,37	42,40	58,27	125.879	11%	12,2%	82%	35.099
JBS	J53	12,15	0,7%	-3,2%	-	5,8%	26,46	8,20	12,95	65.068	9%	7,1%	24%	34.454
MARFRIG GLO FOOD	MRFG3	7,38	2,5%	6,5%	-	8,9%	24,45	4,89	7,38	8.626	5%	4,2%	50%	4.473
<b>Autopeças e indústria</b>														
METAL LEVE	LEVE3	20,36	1,3%	1,3%	-	-1,9%	-11,07	19,09	27,21	2.232	9%	5,9%	30%	2.579
IOCHP-MAXION	MYPK3	15,00	5,4%	5,4%	-	30,9%	67,08	8,78	19,96	20.690	16%	25,8%	60%	1.356
MARCOPOLO-PREF	POMO4	3,06	2,7%	2,7%	-	11,7%	53,58	1,99	3,69	15.037	23%	18,6%	81%	2.518
RANDON PART-PREF	RAPT4	4,44	5,7%	5,7%	-	28,7%	143,49	1,70	5,14	12.307	18%	17,1%	73%	1.316
TUPY	TUPY3	12,46	0,5%	0,5%	-	3,7%	-24,41	10,76	18,02	4.371	13%	8,2%	39%	1.788
WEG SA	WEGE3	16,44	0,7%	0,7%	-	6,1%	17,59	12,76	18,30	20.455	11%	7,4%	35%	26.346
<b>Concessões e logística</b>														
CCR SA	CCRO3	17,95	3,9%	7,1%	-	8,3%	55,59	12,11	19,26	304.907	18%	30,2%	55%	34.906
ECORODOVIAS	ECOR3	9,28	1,3%	4,1%	-	11,2%	127,34	3,79	9,70	34.511	14%	13,0%	36%	5.118
RUMO LOGISTICA O	RUMO3	8,70	4,3%	7,6%	-	35,8%	306,54	2,07	8,76	89.094	12%	11,6%	63%	11.167
<b>Construção</b>														
BR PROPERTIES SA	BRPR3	9,25	1,5%	1,5%	-	23,3%	17,68	7,32	10,40	15.050	7%	12,3%	30%	2.717
CYRELA	CYRE3	13,86	-2,0%	5,8%	-	37,7%	82,52	7,81	14,50	15.452	4%	4,6%	63%	5.652
DURATEX SA	DTEX3	8,86	-1,6%	-1,6%	-	30,3%	63,67	5,44	10,08	19.520	16%	15,0%	43%	6.226
EZ TEC	EZTC3	19,31	-2,0%	-2,0%	-	23,4%	74,23	11,60	20,20	7.181	5%	5,4%	36%	3.251
GAFISA	GFSA3	2,61	-2,2%	-2,2%	-	40,3%	11,22	1,71	3,04	13.095	7%	4,7%	96%	1.009
MRV ENGENHARIA	MRVE3	13,72	-2,0%	3,1%	-	28,0%	59,11	8,88	14,09	33.051	11%	8,0%	64%	6.218
<b>Consumo</b>														
AMBEV SA	ABEV3	17,25	0,6%	-1,2%	-	4,9%	-0,48	15,79	20,09	155.200	8%	8,6%	28%	269.400
ALPARGATAS-PREF	ALPA4	10,90	5,0%	5,0%	-	8,9%	56,28	7,20	11,72	8.537	11%	13,1%	86%	4.668
CVC BRASIL OPERA	CVCB3	27,75	2,4%	2,4%	-	17,1%	158,37	10,70	28,21	23.691	12%	12,7%	99%	3.642
HYPERMARCAS SA	HYPE3	28,80	0,7%	0,7%	-	9,4%	25,18	22,25	32,11	54.185	10%	7,4%	60%	18.076
M DIAS BRANCO SA	MDIA3	132,00	0,0%	0,0%	-	14,8%	124,80	59,18	144,93	11.754	7%	5,7%	37%	14.916
NATURA	NATU3	26,94	1,4%	1,1%	-	15,4%	3,35	21,30	34,20	17.398	7%	7,1%	45%	11.454
<b>Educação</b>														
ESTACIO	ESTC3	14,85	1,0%	-5,1%	-	-7,0%	41,83	10,68	20,48	14.502	5%	3,6%	83%	4.673
KROTON	KROT3	13,10	0,2%	-2,2%	-	-1,9%	41,42	8,97	17,08	118.058	9%	8,6%	93%	21.269
SER EDUCACIONAL	SEER3	18,17	3,4%	3,4%	-	-2,7%	129,70	7,25	23,18	8.208	8%	12,7%	30%	2.201
<b>Mineração e Siderurgia</b>														
BRADSPAR SA -PR	BRAP4	23,47	7,7%	9,3%	-	46,8%	560,67	3,61	23,53	91.954	10%	13,2%	97%	7.152
SID NACIONAL	CSNA3	12,58	2,4%	6,1%	-	13,3%	212,94	4,09	14,12	75.012	13%	14,1%	43%	17.053
GERDAU-PREF	GGBR4	13,30	3,2%	1,5%	-	19,4%	256,27	3,41	14,64	175.583	17%	14,1%	77%	19.964
MET GERDAU-PREF	GOAU4	5,71	1,1%	-1,7%	-	17,7%	347,06	1,11	6,33	100.730	12%	11,1%	97%	5.117
USIMINAS-PREF A	USIM5	5,44	1,3%	3,5%	-	31,0%	550,92	0,84	5,62	89.948	13%	10,6%	75%	9.719
VALE SA	VALE3	35,81	9,2%	7,2%	-	27,7%	251,34	10,51	35,85	398.363	21%	22,6%	40%	168.831
VALE SA-PF	VALE5	33,35	6,8%	7,7%	-	33,8%	343,92	7,73	33,35	1.243.451	16%	16,8%	100%	168.831
<b>Papel e Celulose</b>														
FIBRIA CELULOSE	FIBR3	27,30	2,2%	-1,9%	-	-16,3%	-27,64	18,26	44,00	38.690	9%	7,1%	41%	14.790
KLBN SA - UNIT	KLBN11	15,28	-0,1%	-3,0%	-	-12,9%	-21,77	14,82	22,00	23.600	8%	7,5%	100%	16.209
SUZANO PA-PREF A	SUZB5	13,39	2,8%	2,0%	-	-8,2%	-0,93	9,15	16,62	52.492	11%	10,0%	88%	14.409
<b>Petróleo e gás</b>														
BRASKEM-PREF A	BRKM5	33,95	0,0%	10,2%	-	-0,9%	64,18	18,00	36,99	20.214	5%	5,1%	49%	25.970
PETROBRAS	PETR3	16,56	1,3%	0,1%	-	-3,5%	162,44	6,29	19,72	133.374	9%	10,5%	36%	208.964
PETROBRAS-PREF	PETRA	15,62	0,3%	1,6%	-	4,8%	251,01	4,40	18,49	572.453	9%	11,0%	66%	208.964
QGEP PARTICIPACO	QGEP3	6,03	1,7%	1,7%	-	13,1%	63,08	3,54	6,39	4.063	12%	13,2%	34%	1.576
ULTRAPAR	UGPA3	67,00	0,0%	0,6%	-	-2,1%	17,24	58,00	79,05	144.400	18%	21,4%	76%	37.285
<b>Saúde</b>														
FLEURY SA	FLRY3	41,75	2,5%	2,5%	-	17,1%	207,70	14,41	42,88	33.929	10%	12,3%	61%	6.401
ODONTOPREV	ODPV3	11,59	1,8%	1,8%	-	-8,0%	25,65	9,26	14,22	7.597	10%	6,8%	50%	6.046
QUALICORP SA	QUAL3	20,55	3,3%	-1,3%	-	3,4%	85,75	12,30	23,59	30.290	11%	10,5%	99%	5.548



	Código Ação	Cotação R\$	Variações (%)					52-sem		R\$ (mil)	Volume		Free Float	Val. Merc. R\$ mm
			Dia	Semana	Mês	Ano	52-sem	Mínimo	Máximo		Méd. 5D	Méd. 20D		
<b>Setor financeiro</b>														
BANCO DO BRASIL	BBAS3	31,38	0,6%	0,9%	-	11,0%	152,60	12,70	32,00	153.343	9%	8,0%	36%	89.344
BRDESCO SA	BBDC3	31,55	-0,2%	-1,2%	-	8,6%	74,81	18,93	33,02	41.579	9%	9,9%	26%	177.993
BRDESCO SA-PREF	BBDC4	32,59	0,3%	1,7%	-	12,2%	94,70	17,46	33,60	289.589	9%	9,2%	97%	177.993
BB SEGURIDADE PA	BE3	28,53	3,5%	-0,2%	-	-2,6%	31,52	22,62	33,80	132.400	9%	11,1%	34%	55.140
BANRISUL-PREF B	BRSR6	17,09	-2,1%	-2,1%	-	65,6%	309,54	4,44	17,70	42.720	11%	17,3%	86%	7.778
BM&FBOVESPA SA	BVMF3	18,90	0,5%	0,5%	-	13,9%	92,05	10,15	20,76	134.167	10%	7,2%	96%	34.122
CIELO SA	CIEL3	28,00	1,4%	2,4%	-	-0,6%	17,28	24,43	37,78	200.368	10%	9,3%	41%	62.532
CETIP	CTIP3	47,25	-0,5%	0,2%	-	6,5%	35,04	36,82	47,65	55.578	12%	10,2%	87%	12.491
ITAUSA-PREF	ITSA4	9,70	-0,2%	2,4%	-	17,4%	73,58	5,83	9,77	126.563	8%	9,4%	83%	70.822
ITAU UNIBAN-PREF	ITUB4	39,87	-0,5%	4,6%	-	18,4%	90,60	21,60	40,49	355.026	5%	7,4%	100%	247.197
PORTO SEGURO SA	PSSA3	26,90	5,2%	5,2%	-	0,0%	18,67	22,32	32,00	23.959	12%	17,5%	29%	8.270
BANCO SANTA-UNIT	SANB11	35,56	3,1%	6,8%	-	21,8%	178,80	13,23	35,78	35.603	10%	11,0%	11%	131.123
SUL AMERICA-UNIT	SULA11	19,30	4,6%	4,6%	-	7,2%	18,61	14,64	19,73	10.543	11%	10,3%	100%	6.287
<b>Shoppings</b>														
ALIANSC SHOPPIN	ALSC3	15,65	1,6%	1,6%	-	8,3%	55,35	10,10	17,12	12.864	13%	13,3%	35%	3.122
BR MALLS	BRML3	15,10	-1,4%	3,0%	-	28,2%	59,72	9,45	15,44	55.529	8%	7,4%	100%	9.368
IGUATEMI	IGTA3	31,54	1,9%	1,9%	-	18,3%	55,89	20,10	31,75	40.729	15%	18,0%	39%	5.466
MULTIPLAN	MULT3	67,25	0,0%	2,8%	-	13,8%	60,04	41,95	67,99	61.404	10%	11,5%	45%	12.865
<b>Telecomunicação e tecnologia</b>														
TIM PART	TIMP3	9,60	-0,8%	4,2%	-	23,6%	64,08	5,96	9,87	31.278	9%	9,7%	33%	23.436
TOTVS SA	TOTS3	25,58	-0,5%	-0,5%	-	6,4%	-12,29	21,30	34,35	43.403	19%	23,1%	72%	4.257
TELEF BRASI-PREF	VIVT4	47,50	-0,2%	0,1%	-	8,9%	43,04	34,62	50,28	76.695	10%	11,2%	37%	75.140
VALID SA	VLID3	24,20	0,7%	0,7%	-	-1,7%	-32,41	23,45	39,49	4.477	6%	5,4%	100%	1.557
<b>Transporte Aéreo</b>														
GOL-PREF	GOLL4	7,11	2,3%	2,3%	-	53,9%	257,29	1,78	8,45	17.663	8%	9,5%	49%	2.413
MULTIPLUS SA	MPLU3	37,82	1,3%	1,3%	-	11,9%	46,40	25,16	49,08	9.587	10%	8,1%	27%	6.058
SMILES SA	SMLE3	54,70	3,0%	0,8%	-	18,8%	90,08	26,98	59,57	31.926	9%	10,2%	46%	6.565
<b>Utilities</b>														
ALUPAR INV-UNIT	ALUP11	19,15	1,9%	1,9%	-	12,0%	81,18	10,84	19,20	6.923	10%	10,4%	100%	4.703
CESP-PREF B	CESP6	18,05	0,7%	0,7%	-	33,8%	43,09	10,90	18,60	57.636	16%	17,5%	84%	5.572
CEMIG-PREF	CMIG4	9,31	3,0%	-2,5%	-	17,3%	75,67	5,16	9,97	71.027	11%	11,7%	93%	12.099
CPFL ENERGIA SA	CPFE3	25,44	0,2%	-0,2%	-	1,6%	67,03	15,11	25,47	17.655	8%	6,1%	32%	25.855
COPEL-PREF B	CPLE6	33,27	2,1%	-0,5%	-	19,0%	55,25	21,83	37,82	12.772	9%	9,4%	100%	7.602
COPASA MG - ORD	CSMG3	49,60	1,3%	1,3%	-	35,9%	317,09	11,90	52,00	27.315	7%	9,0%	49%	6.207
ENGIE BR ENER SA	EGIE3	37,32	0,5%	1,9%	-	6,1%	16,59	33,26	43,90	37.446	10%	14,4%	31%	24.249
ELETRORAS	ELET3	22,86	1,0%	3,2%	-	-0,8%	294,14	5,48	26,15	31.491	11%	11,9%	28%	31.691
ELETRORAS-PR B	ELET6	26,75	0,2%	0,2%	-	3,3%	180,10	9,50	30,41	20.580	6%	8,1%	85%	31.691
ELETRORAS-PRF	ELPL4	12,37	0,3%	0,3%	-	9,6%	64,47	6,56	14,43	10.464	8%	6,9%	100%	3.004
EMBRAER	EMBR3	18,35	1,3%	0,9%	-	13,3%	-34,59	13,83	30,58	28.280	8%	7,6%	89%	13.417
ENERGIAS DO BRAS	ENBR3	13,85	-0,3%	-2,1%	-	3,7%	28,18	11,61	15,82	13.627	9%	7,3%	49%	8.429
EQUATORIAL E-ORD	EQTL3	57,39	0,3%	-1,0%	-	5,1%	63,56	35,57	59,15	57.221	10%	11,1%	100%	11.362
LIGHT SA	LIGT3	19,73	0,4%	0,4%	-	13,7%	138,65	7,71	20,23	8.527	4%	4,6%	38%	4.009
SABESP	SP3	33,99	3,4%	1,6%	-	14,1%	61,11	21,37	34,00	72.271	13%	14,5%	50%	22.460
TRANS ALIAN-UNI	TAE11	21,86	2,6%	2,6%	-	5,4%	40,47	17,31	26,22	36.248	13%	13,6%	100%	7.338
AES TIETE ENERGI	TIET11	15,43	1,5%	1,5%	-	10,2%	34,31	12,89	18,04	8.319	10%	9,6%	41%	6.030
CIA DE TRANSMISA	TRPL4	68,40	1,1%	1,1%	-	5,4%	53,36	45,21	71,99	15.362	8%	6,5%	47%	10.645
<b>Varejo</b>														
B2W CIA DIGITAL	BTOW3	13,05	-0,8%	-0,8%	-	27,9%	14,98	8,85	17,55	6.618	6%	7,3%	38%	4.507
CIA HERING	HGTX3	15,26	0,3%	0,3%	-	0,9%	31,60	12,46	19,97	8.431	11%	11,7%	85%	2.454
LOJAS AMERIC	LAME3	13,79	-0,4%	-0,4%	-	10,8%	56,94	8,67	16,15	5.323	5%	5,2%	32%	22.604
LOJAS AMERIC-PRF	LAME4	17,00	0,0%	0,0%	-	0,1%	17,97	13,12	21,64	20.513	6%	5,8%	65%	22.604
LOJAS RENNER SA	LREN3	24,83	0,4%	0,2%	-	6,7%	56,54	16,18	27,70	49.270	7%	8,7%	85%	15.909
MAGAZINE LUIZA S	MGLU3	152,00	9,9%	9,9%	-	43,2%	898,03	15,45	154,00	13.422	15%	12,2%	26%	2.990
PAO ACUCA-PREF	PCAR4	57,53	-0,7%	-1,5%	-	5,8%	40,39	39,95	62,74	33.833	8%	7,1%	88%	20.601
RAIADROGASIL	RADL3	63,24	-1,2%	-0,3%	-	4,6%	49,95	42,48	71,24	71.602	11%	10,3%	65%	21.145
VIA VAREJO SA	VVAR11	11,01	3,9%	3,9%	-	2,4%	193,96	3,58	11,61	14.071	9%	9,2%	100%	4.561

**Fundos Imobiliários**

Fundo	Código Fundo	Cotação R\$	Oferta de Compra	Oferta de Venda	Performance			Yield 12M'	Performance Total em 12 Meses
					Dia	Mês	12 Meses		
AESAPAR-FDIIMOB	AEFI11	140,95	140,30	140,95	0,4%	0,0%	63%	9,7%	63%
FII AG CAIXA	AGCX11	1299,50	1291,15	1299,50	0,2%	0,7%	54%	8,0%	54%
FII TORRE ALMIRA	ALMI11B BO	1833,00	1795,00	1834,00	1,8%	1,3%	65%	15,8%	65%
BB-FIIMOB PROGR	BBFI11B BO	2530,00	2525,00	2590,99	-1,2%	0,1%	28%	10,2%	28%
BB PROG II FII	BBPO11	132,50	131,65	132,50	1,1%	1,0%	54%	8,6%	54%
FII BB RND A CORP	BBRC11	120,50	120,50	121,85	-1,4%	2,8%	63%	7,6%	63%
BBV-JHSF CID JAR	BBVJ11	55,53	55,53	55,95	0,0%	1,1%	36%	6,2%	36%
FII BTG PACTUAL	BCFF11B BO	69,88	69,88	70,40	-0,5%	-0,1%	42%	9,9%	42%
BANESTES REC FII	BCRI11	115,00	114,70	115,00	0,1%	1,0%	48%	12,1%	48%
BMBRASCAN LAJES	BMLC11B BO	83,00	83,00	85,00	-2,5%	-7,3%	28%	9,7%	28%
BANRISUL NOVAS F	BNFS11	120,01	120,01	134,00	0,0%	1,5%	44%	6,4%	44%
FII BRASIL PLURA	BPFF11	89,50	89,00	89,50	1,7%	1,3%	69%	9,5%	69%
FII BTG PACTUAL	BRCR11	99,50	99,05	99,45	1,3%	4,4%	61%	18,2%	61%
FII C BRANCO	CBOP11	733,98	730,00	733,98	-0,1%	4,8%	39%	8,2%	39%
FII CEO CCP	CEOC11B BO	70,00	69,60	70,00	0,0%	1,1%	52%	0,1%	52%
FD INV BM CNES11	CNES11B BO	97,00	97,00	97,20	-0,8%	1,6%	23%	6,4%	23%
FII CAPITANIA II	CPTS11B BO	99,99	99,95	99,99	0,0%	1,0%	16%	13,9%	16%
FII CTI	CTXT11	3,99	3,98	3,99	-0,2%	2,1%	47%	9,9%	47%
FII CX RBRAV	CXRI11	1030,00	1011,00	1030,00	0,0%	0,8%	63%	10,0%	63%
FII ED GALERIA	EDGA11B BO	54,11	54,10	55,93	0,2%	-3,4%	25%	10,2%	25%
FDD-EUROPAR	EURO11	192,00	191,50	192,00	-0,8%	-0,8%	32%	6,3%	33%
FII ANHANG EDUCA	FAED11B BO	208,50	207,10	208,50	0,0%	3,0%	60%	9,2%	60%
FII EDIF AL BARR	FAMB11B BO	5010,00	4810,00	5000,00	1,0%	-0,6%	65%	7,9%	65%
FUNDO-COM FAR LI	FCFL11B BO	1845,01	1780,00	1869,96	2,5%	5,9%	64%	6,7%	64%
FII BTG PACTUAL	FEXC11B BO	106,90	106,66	106,90	0,2%	2,4%	41%	11,4%	41%
RIO BR REND CORP	FFCI11	1,68	1,67	1,69	-0,6%	2,5%	52%	8,2%	52%
FII GEN SHOP	FIGS11	68,90	68,85	68,90	-0,6%	-0,4%	40%	14,5%	40%
FII IND BRASIL	FIIB11	358,99	353,02	358,99	-0,3%	-1,3%	51%	7,1%	52%
RB CAP REN IMOB	FIIP11B BO	166,52	166,52	167,98	-1,1%	-3,9%	49%	10,8%	49%
FII FATORFIX	FIXX11	87,60	87,60	89,50	-3,2%	-2,5%	53%	9,9%	53%
FDD S F LIMA	FLMA11	2,33	2,32	2,33	-0,4%	-6,4%	48%	6,8%	48%
FII VBI FL 4440	FVBI11B BO	97,00	95,02	96,90	0,0%	4,8%	51%	7,0%	51%
FII LOUVEIRA	GRLV11	940,00	938,21	940,00	0,0%	1,0%	-	9,6%	-
FII HOSP CRIANCA	HCRI11B BO	298,00	298,00	309,00	-0,3%	1,0%	52%	8,8%	52%
CSHG-BRASIL SHOP	HG 11	2155,00	2146,01	2155,00	0,7%	4,2%	77%	7,7%	77%
CSHG RECEBIVEIS	HGCR11	1005,00	991,06	1005,00	0,5%	0,6%	18%	11,5%	19%
CSHG-JHSF PR OFF	HGJH11	1202,22	1201,00	1210,00	0,2%	4,4%	39%	7,7%	39%
CSHG-LOG FIIMOB	HGLG11	1280,00	1271,00	1280,00	0,0%	7,7%	60%	8,2%	60%
CSHG REAL ESTATE	HGRE11	1380,00	1378,02	1380,00	0,0%	5,3%	57%	8,8%	57%
FII IMOBILIARIO H	HTMX11B BO	120,95	120,46	120,95	0,0%	1,9%	82%	5,3%	82%
FII SHOP JARDIM	JRDM11B BO	78,00	77,55	78,00	0,0%	3,5%	52%	10,7%	52%

Fundo	Código Fundo	Cotação R\$	Oferta de Compra	Oferta de Venda	Performance			Yield 12M*	Performance Total em 12 Meses
					Dia	Mês	12 Meses		
MAXI RENDA FII	MXRF11	91,50	91,04	91,50	-0,2%	0,0%	30%	11,4%	30%
FII-NS LOURDES	NSLU11B BO	201,90	201,90	202,20	0,0%	2,0%	27%	9,9%	27%
FII THE ONE	ONEF11	990,00	986,15	1150,00	0,4%	4,8%	45%	5,5%	45%
POLO FII	PLRI11	104,70	104,71	105,00	-0,3%	-0,7%	26%	13,5%	26%
FII POLO CRI	PORD11	102,00	101,00	102,00	-2,6%	-0,9%	20%	91,8%	21%
FII-IMOBIL PAR SC	PQOP11	2191,00	2190,01	2194,95	-0,2%	1,6%	77%	6,8%	77%
FII PRES VARGAS	PRSV11	491,00	491,00	492,00	0,6%	0,0%	6%	7,3%	6%
FII JHSF FBV	RBBV11	71,98	71,40	71,98	0,3%	1,2%	28%	9,9%	28%
RB CAP GEN SHOPP	RBCS11	36,50	35,51	36,48	1,1%	5,0%	56%	24,2%	56%
RB-RENDA II	RBRD11	71,80	71,80	71,81	-0,5%	0,4%	58%	11,4%	58%
RENDA ESCRITORIO	RDES11	60,69	59,00	61,29	1,1%	4,2%	1%	4,2%	1%
BB RENDA PAPEIS	RNDP11	1080,00	1070,00	1080,00	2,4%	5,0%	36%	12,3%	36%
FII RIO NEGRO	RNGO11	89,50	89,50	89,75	0,0%	1,4%	46%	9,2%	46%
SANTANDER AG FII	SAAG11	123,60	123,60	124,15	0,0%	0,4%	64%	7,9%	64%
SDI LOG RIO	SDIL11	92,00	89,00	92,00	3,4%	5,3%	83%	7,9%	83%
SHOPPING-PAT HIG	SHPH11	900,00	830,00	990,00	10,4%	12,4%	63%	4,7%	63%
SP DOWNTOWN FII	SPTW11	63,40	63,35	63,75	-1,2%	0,9%	34%	13,9%	35%
FII TB OFFICE	TBOF11	70,60	70,55	70,70	-0,2%	9,6%	32%	3,7%	32%
FD INV BM THRA11	THRA11B BO	86,00	84,57	86,00	-0,6%	2,5%	56%	-	-
FII TORRE NORTE	TRNT11B BO	162,10	164,50	167,50	1,5%	-2,9%	18%	6,0%	18%
TRX REALTY LOG I	TRXL11	69,00	68,55	69,00	0,7%	0,0%	39%	11,1%	39%
FII VL OLIMPIA C	VLQL11	78,00	77,51	78,00	0,2%	1,5%	60%	7,4%	60%
FATOR-VERITA IMO	VRTA11	123,75	123,40	123,75	-0,2%	1,6%	42%	12,5%	43%
XP CORPORATE FII	XPCM11	86,00	85,70	86,30	0,0%	-3,6%	67%	11,4%	67%
XP GAIA LOTE I	XPGA11	96,21	96,30	97,50	-0,9%	-3,4%	40%	11,1%	40%
TRX EDIF CORP	XTED11	20,01	20,01	20,47	-0,7%	-0,9%	-25%	15,3%	-25%

**Calendário Econômico e Político**

	06.fev	07.fev	08.fev	09.fev	10.fev
BR	Balança Comercial Semanal Produção e venda de veículos (Jan)		IPCA (Jan)	Fluxo cambial semanal	
Internacional	Encomendas à indústria (Alemanha)(Dez) PMI Composto (China)(Jan)	Relatório JOLTS (EUA) (Dez) Produção Industrial (Alemanha)(Dez)		Pedidos de auxílio-desemprego (EUA) Estoques no atacado (EUA)(Dez)	Preços de importações (EUA)(Jan) Sentimento do Consumidor Univ. Michigan (EUA)(Fev) Balança comercial (China)(Jan) PPI (Japão)(Jan)
	13.fev	14.fev	15.fev	16.fev	17.fev
BR	Balança comercial Semanal	Vendas no varejo (Dez)		IBC-BR (Dez) Fluxo cambial semanal	Conta corrente (Jan) IED (Jan)
Internacional	PIB (Japão)(4Q16)	PPI (EUA)(Jan) Produção Industrial (Zona do Euro)(Dez) PIB (Zona do Euro)(4Q16) Índice ZEW (Zona do Euro)(Fev) PIB (Alemanha)(4Q16) CPI (Alemanha)(Jan) CPI (China)(Jan) PPI (China)(Jan) Produção Industrial (Japão)(Dez)	CPI (EUA)(Jan) Produção Industrial (EUA)(Jan) Vendas no varejo (EUA)(Jan) Índice Empire State (EUA)(Fev)	Pedidos de auxílio-desemprego (EUA) Índice regional de atividade (EUA)(Fev)	
	20.fev	21.fev	22.fev	23.fev	24.fev
BR	Balança comercial Semanal		IPCA-15 (Fev) COPOM Confiança do Empresário (Fev)	Fluxo cambial semanal Arrecadação (Jan)	Taxa de desemprego (Jan) Resultado primário do setor público (Jan)
Internacional	Confiança do consumidor (Zona do Euro)(Fev) PPI (Alemanha)(Jan)	PMI Industrial (EUA)(Fev) PMI Composto(Zona do Euro)(Fev) PMI Composto (Alemanha)(Fev) PMI Industrial (Japão)(Fev)	Vendas de casas existentes (EUA)(Fev) CPI (Zona do Euro)(Jan) Índice Ifo (Alemanha)(Fev)	Pedidos de auxílio-desemprego (EUA) Índice nacional de atividade industrial (EUA)(Jan) OMI Composto (EUA)(Fev) PIB (Alemanha)(4Q16)	Vendas de casas novas (EUA)(Jan)
	27.fev	28.fev	01.mar	02.mar	03.mar
BR		Confiança do consumidor (Fev)	Balança comercial (Fev)	Fluxo cambial semanal	
Internacional	Encomendas de bens duráveis (EUA) (Jan) Vendas de casas pendentes (EUA)(Jan) Índice de atividade regional (EUA)(Fev) Confiança do consumidor (Zona do Euro)(Fev)	PIB (EUA)(4Q16) Estoques no atacado (EUA)(Jan) Confiança do consumidor (EUA)(Fev) Índice regional de atividade (EUA)(Fev) Produção industrial (Japão)(Jan) Vendas no Varejo (Japão)(Jan) PMI Industrial (Japão)(Fev)	PCE (EUA)(Jan) PMI Industrial (EUA)(Fev) Índice de atividade industrial (EUA)(Fev) Gastos com construção (EUA)(Jan) Gastos com consumo (EUA)(Jan) Livro Bege (EUA) PMI Industrial (Zona do Euro)(Fev) Taxa de desemprego (Alemanha)(Fev) CPI (Alemanha)(Fev) PMI Industrial (China)(Fev)	Pedidos de auxílio-desemprego (EUA) Taxa de desemprego (Zona do Euro)(Jan) PPI (Zona do Euro)(Jan) CPI (Zona do Euro)(Fev)	PMI Composto (EUA)(Fev) PMI Composto (Zona do Euro)(Fev) PMI Composto (Alemanha)(Fev) PMI Composto (China)(Fev) CPI (Japão)(Jan) Taxa de desemprego (Japão)(Jan) Confiança do consumidor (Japão)(Fev)

#### DISCLAIMER

O(s) analista (as) de investimento envolvido(s) na elaboração do presente relatório declara(m) que as recomendações aqui contidas refletem exclusivamente suas opiniões pessoais sobre as companhias e seus valores mobiliários e foram elaboradas de forma independente e autônoma, inclusive em relação à Ativa S.A. Corretora de Títulos, Câmbio e Valores.

A remuneração variável do(s) analista(s) responsável (eis) pelo presente relatório depende parcialmente das receitas resultantes da atividade de intermediação da Ativa S.A. Corretora de Títulos, Câmbio e Valores. Todavia, dita remuneração está estruturada de forma a preservar a imparcialidade do(s) analista(s).



## RESEARCH

### **ANÁLISE DE EMPRESAS**

#### **Analista Responsável:**

Phillip Soares, CFA

#### **Analistas:**

Lucas Marins, CNPI-P

Phillip Soares, CFA

research@ativainvestimentos.com.br

### **ANÁLISE TÉCNICA**

Lucas Marins, CNPI-P

lmarins@ativainvestimentos.com.br

## ATENDIMENTO

0800 285 0147

## OUVIDORIA

0800 282 9900

## INSTITUCIONAL

### **AÇÕES | RENDA FIXA | MERCADOS FUTUROS**

Mesa RJ: (55 21) 3515-0290

Mesa SP: (55 11) 3339-7036

### **SALES**

Institucional: Tel.: (55 21) 3515-0202

## PESSOA FÍSICA

Mesa RJ: (55 21) 3515-0256/3958-0256

Mesa POA: (55 51) 3017-8707

Mesa SP: (55 11) 3896-6994/6995/6996

Mesa BH: (55 31) 3025-0601

Mesa PR: (55 41) 3075-7400

Mesa GO: (55 62) 3270-4100