

## Agenda do dia

### MACROECONOMIA

**Estados Unidos** – Preço de importações, sentimento do consumidor Univ. Michigan.

**China** – Balança comercial (jan)

## Agenda do Próximo Dia

### Macroeconomia

**Brasil** – Balança comercial semanal

**Japão** – PIB (4Q16)

Índices				
Índice	Cot.	Dia	Mês	Ano
Ibovespa	66.125	1,8%	2,2%	9,8%
IBX	10.999	1,7%	2,0%	9,3%
IFIX	1.954	-0,1%	1,0%	4,8%
S&P	2.317	0,4%	1,8%	3,7%
Nasdaq	5.227	0,3%	2,2%	7,6%
FTSE	7.259	0,4%	2,3%	1,7%
DAX	11.667	0,2%	1,1%	1,6%
STOXX 50	3.271	-0,2%	1,4%	-0,3%
CAC	4.828	0,0%	1,7%	-0,7%
Shangai	3.197	0,4%	1,2%	3,0%
Nikkei	19.379	2,5%	1,8%	1,4%

Commodities*				
Índice	Cotação	Dia	Mês	Ano
WTI	53,8	1,51%	1,87%	0,15%
Brent	56,7	1,87%	1,74%	-0,26%
Cobre	277	4,52%	1,69%	10,70%
Ouro	1.234	-0,06%	2,13%	7,18%
Minério de Ferro	86,6	3,32%	3,94%	9,83%

\* Desconsiderando feriados internacionais

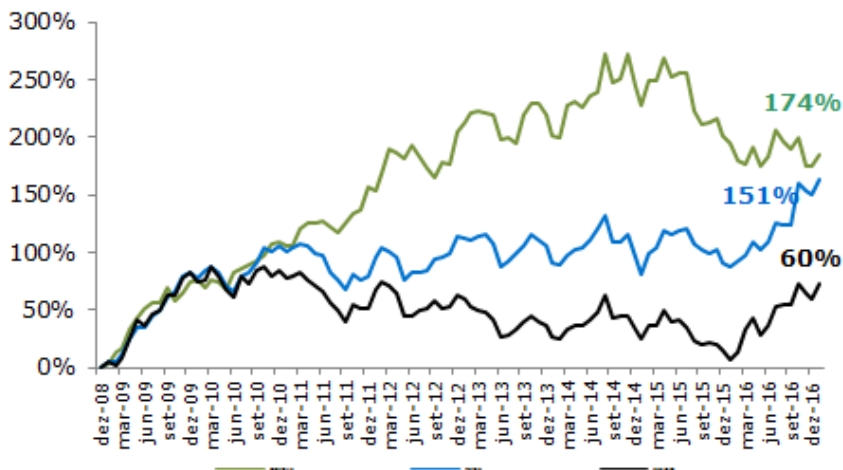
Moedas				
	Cotação	Dia	Mês	Ano
Real/Dólar	3,11	-0,65%	-1,31%	-4,42%
Euro/Dólar	0,94	-0,16%	-1,48%	1,15%
Yen/Dólar	113,37	0,11%	0,50%	-3,11%
Yuan/Dólar	6,88	-0,06%	0,19%	-1,03%

Maiores oscilações do dia Ibovespa			
Empresa	Alta	Empresa	Baixa
CSNA3	8,4%	SUZB5	-2,1%
VALE5	6,6%	CIEL3	-1,4%
SANB11	5,8%	FIBR3	-1,1%
USIM5	5,7%	ENBR3	-0,6%
Empresa	Vol. R.\$mm	Empresa	Vol. R.\$mm
PETR4	44,5	CPL6	0,4
VALE5	27,7	CSAN3	0,5
USIM5	21,2	EQTL3	0,7
ITUB4	20,9	EGIE3	0,7

CDS				
	Cotação	Dia	Mês	Ano
Brasil	228	-2,76%	-9,27%	-18,90%
Alemanha	22	-0,06%	17,32%	1,71%
China	103	-2,61%	-6,39%	-12,29%
Rússia	174	-1,33%	-5,56%	-24,75%

Renda Fixa				
	Cotação	Dia	Mês	Ano
DI Jan18	10,67%	-0,44%	-2,08%	-7,35%
DI Jan19	10,05%	-0,64%	-2,72%	-8,56%
DI Jan20	10,09%	-0,43%	-3,17%	-9,02%

### Rentabilidade Acumulada - ATIVA Vs IBOV



### Rentabilidade mensal Carteiras ATIVA

Carteira	fev/17	2016
Mensal	3,23%	8,68%
Defensiva	-0,73%	3,32%
Valor	4,45%	10,91%
Ibovespa	2,25%	9,79%
IBX-50	2,00%	9,27%

Fonte: Reuters e ATIVA Research

Para ter acesso ao relatório detalhado, [clique aqui.](#)

## **MACROECONOMIA**

### **Estados Unidos – Preço de importações**

O índice de preço de importações subiu 0,4% em janeiro MoM, acima da alta prevista de 0,3%.

### **Estados Unidos – Sentimento do consumidor**

O índice de sentimento do consumidor elaborado pela Universidade de Michigan caiu de 98,5 em janeiro para 95,7 em fevereiro, abaixo da expectativa de 98,0.

### **China – Balança comercial**

A balança comercial da China apresentou superávit de US\$ 51,3 bilhões em janeiro. As exportações totalizaram US\$ 182,8 bilhões e as importações US\$ 131,4 bilhões.

	Código Ação	Cotação R\$	Variações (%)				52-sem		R\$ (mil)	Volume		Free Float	Val. Merc. R\$ mm	
			Dia	Semana	Mês	Ano	Mínimo	Máximo		Méd. 5D	Méd. 20D			
<b>Índices</b>														
Ibovespa	IBOV	66124,52	1,8%	1,8%	-	9,8%	63,77	38927,56	66593,58	8.868.000	157%	154,5%		
IBX-50	IBX50	10999,39	1,7%	1,6%	-	9,3%	60,26	6623,44	11105,31					
IGC	IGC	9903,38	1,3%	1,6%	-	9,5%	48,67	6438,57	9921,77					
<b>Açúcar e Álcool</b>														
COSAN	CSAN3	41,95	1,0%	-1,6%	-	10,0%	90,65	22,44	44,37	23.048	6%	6,6%	38%	17.086
SAO MARTINHO	SMT03	19,66	1,1%	-4,1%	-	0,8%	20,39	13,78	21,63	11.324	11%	10,2%	43%	6.684
<b>Alimentos</b>														
MINERVA SA	BEEF3	11,75	0,0%	-1,3%	-	-3,3%	-2,97	8,64	12,83	6.916	10%	6,6%	62%	2.818
BRF SA	BRFS3	43,20	1,4%	-3,8%	-	-10,5%	-13,51	42,43	58,27	122.651	11%	12,1%	82%	35.099
JBS	JS3	12,06	1,3%	-3,2%	-	5,8%	21,65	8,20	12,95	57.582	7%	6,1%	28%	34.454
MARFRIG GLO FOOD	MRFG3	7,20	4,7%	6,5%	-	8,9%	20,00	4,89	7,20	22.790	10%	10,1%	50%	4.473
<b>Autopeças e indústria</b>														
METAL LEVE	LEVE3	20,10	-1,4%	-1,0%	-	-3,2%	-14,95	19,09	27,21	4.464	17%	11,3%	30%	2.579
IOCHP-MAXION	MYPK3	14,23	4,9%	10,7%	-	24,2%	52,31	8,20	19,96	18.602	19%	25,6%	60%	1.356
MARCOPOLO-PREF	POMO4	2,98	1,4%	-0,7%	-	8,8%	43,39	1,99	3,69	3.703	7%	4,8%	81%	2.518
RANDON PART-PREF	RAPT4	4,20	2,4%	5,5%	-	21,7%	113,23	1,70	5,14	6.949	13%	10,0%	73%	1.316
TUPY	TUPY3	12,40	0,1%	1,4%	-	3,2%	-26,81	10,76	18,49	3.799	13%	7,1%	39%	1.788
WEG SA	WEGE3	16,32	0,2%	0,4%	-	5,3%	14,73	12,76	18,30	27.623	14%	10,0%	35%	26.346
<b>Concessões e logística</b>														
CCR SA	CCRO3	17,28	4,0%	7,1%	-	8,3%	41,81	12,10	19,26	359.595	28%	38,5%	55%	34.906
ECORODOVIAS	ECOR3	9,16	4,4%	4,1%	-	11,2%	122,81	3,79	9,70	29.363	15%	11,1%	36%	5.118
RUMO LOGISTICA O	RUMO3	8,34	5,2%	7,6%	-	35,8%	284,33	2,01	8,40	70.760	11%	9,5%	63%	11.167
<b>Construção</b>														
BR PROPERTIES SA	BRPR3	9,11	1,8%	5,3%	-	21,5%	13,73	7,32	10,40	19.964	10%	17,3%	30%	2.717
CYRELA	CYRE3	14,14	0,7%	5,8%	-	37,7%	82,93	7,67	14,50	30.993	6%	9,1%	63%	5.652
DURATEX SA	DTEX3	9,00	5,3%	5,9%	-	32,4%	63,58	5,37	10,08	17.966	15%	14,4%	43%	6.226
EZ TEC	EZTC3	19,70	-0,5%	0,9%	-	25,9%	68,60	11,60	20,20	16.114	10%	11,9%	36%	3.251
GAFISA	GFS3	2,67	1,9%	1,5%	-	43,5%	14,74	1,71	3,04	15.589	7%	5,5%	96%	1.009
MRV ENGENHARIA	MRVE3	14,00	1,2%	3,1%	-	28,0%	60,91	8,75	14,04	33.547	10%	8,1%	64%	6.218
<b>Consumo</b>														
AMBEV SA	ABEV3	17,14	1,5%	-1,2%	-	4,9%	-1,23	15,79	20,09	216.287	12%	11,9%	28%	269.400
ALPARGATAS-PREF	ALPA4	10,38	0,3%	0,7%	-	3,7%	45,79	7,07	11,72	7.361	11%	11,7%	85%	4.668
CVC BRASIL OPERA	CVCB3	27,11	0,4%	2,2%	-	14,4%	149,97	10,42	27,92	27.607	16%	14,9%	99%	3.642
HYPERMARCAS SA	HYPE3	28,59	0,4%	0,7%	-	9,4%	21,67	22,25	32,11	52.437	9%	7,0%	60%	18.076
M DIAS BRANCO SA	MDIA3	132,00	1,5%	2,9%	-	14,8%	124,80	58,59	144,93	11.186	6%	5,3%	37%	14.916
NATURA	NATU3	26,56	1,3%	1,1%	-	15,4%	3,69	21,30	34,20	19.115	8%	7,7%	45%	11.454
<b>Educação</b>														
ESTACIO	ESTC3	14,70	1,0%	-5,1%	-	-7,0%	36,69	10,68	20,48	20.820	5%	4,9%	83%	4.673
KROTON	KROT3	13,08	1,4%	-2,2%	-	-1,9%	44,39	8,83	17,08	104.232	8%	7,7%	93%	21.269
SER EDUCACIONAL	SEER3	17,58	4,6%	4,1%	-	-5,8%	110,97	7,25	23,18	21.157	23%	33,3%	30%	2.201
<b>Mineração e Siderurgia</b>														
BRASEPAR SA -PR	BRAP4	21,80	5,6%	9,3%	-	46,8%	511,95	3,31	22,80	69.388	9%	10,1%	97%	7.152
SID NACIONAL	CSNA3	12,29	8,4%	6,1%	-	13,3%	182,53	3,88	14,12	91.431	16%	17,7%	43%	17.053
GERDAU-PREF	GGBR4	12,89	3,1%	1,5%	-	19,4%	207,56	3,41	14,64	93.435	11%	7,7%	77%	19.964
MET GERDAU-PREF	GOAU4	5,65	3,3%	-1,7%	-	17,7%	282,99	1,11	6,33	91.374	12%	10,2%	97%	5.117
USIMINAS-PREF A	USIM5	5,37	5,7%	3,5%	-	31,0%	463,05	0,81	5,41	112.248	18%	13,5%	75%	9.719
VALE SA	VALE3	32,80	5,5%	7,2%	-	27,7%	223,38	9,61	34,72	163.833	13%	10,1%	40%	168.831
VALE SA-PF	VALE5	31,23	6,6%	7,7%	-	33,8%	306,55	7,26	33,08	851.719	13%	12,1%	100%	168.831
<b>Papel e Celulose</b>														
FIBRIA CELULOSE	FIBR3	26,70	-1,1%	-1,9%	-	-16,3%	-29,60	18,26	44,00	43.076	9%	7,8%	41%	14.790
KLBIN SA - UNIT	KLBN11	15,29	0,1%	-3,0%	-	-12,9%	-24,16	14,82	22,00	38.563	13%	12,1%	100%	16.209
SUZANO PA-PREF A	SUZB5	13,03	-2,1%	2,0%	-	-8,2%	-4,97	9,15	16,62	54.383	11%	10,4%	88%	14.409
<b>Petróleo e gás</b>														
BRASKEM-PREF A	BRKM5	33,95	0,1%	10,2%	-	-0,9%	61,72	18,00	36,99	53.865	12%	13,4%	49%	25.970
PETROBRAS	PETR3	16,35	2,4%	0,1%	-	-3,5%	167,16	5,78	19,72	154.683	10%	12,4%	36%	208.964
PETROBRAS-PREF	PETR4	15,58	3,5%	1,6%	-	4,8%	261,48	4,12	18,49	685.404	12%	13,3%	66%	208.964
QGEP PARTICIPACO	QGEP3	5,93	-1,8%	-0,3%	-	11,3%	50,52	3,53	6,39	4.302	11%	14,6%	34%	1.576
ULTRAPAR	UGPA3	67,01	0,0%	0,6%	-	-2,1%	18,90	55,91	79,05	63.015	11%	10,0%	76%	37.285
<b>Saúde</b>														
FLEURY SA	FLRY3	40,74	0,6%	10,0%	-	14,3%	201,92	14,20	42,88	22.327	7%	8,3%	61%	6.401
ODONTOPREV	ODPV3	11,38	-0,2%	0,7%	-	-9,7%	20,70	9,26	14,22	5.813	7%	5,0%	50%	6.046
QUALICORP SA	QUAL3	19,90	-0,5%	-1,3%	-	3,4%	75,31	11,93	23,59	17.065	7%	6,0%	99%	5.548

	Código Ação	Cotação R\$	Variações (%)					52-sem		R\$ (mil)	Volume		Free Float	Val. Merc. R\$ mm
			Dia	Semana	Mês	Ano	52-sem	Mínimo	Máximo		Méd. 5D	Méd. 20D		
<b>Setor financeiro</b>														
BANCO DO BRASIL	BBAS3	31,18	1,8%	0,9%	-	11,0%	138,34	12,70	32,00	199.969	12%	10,5%	36%	89.344
BRADESCO SA	BBDC3	31,60	0,3%	-1,2%	-	8,6%	72,67	18,64	33,02	54.646	13%	11,9%	26%	177.993
BRADESCO SA-PREF	BBDC4	32,50	1,5%	1,7%	-	12,2%	89,74	17,26	33,60	375.738	11%	11,9%	97%	177.993
BB SEGURIDADE PA	BE3	27,57	0,1%	-0,2%	-	-2,6%	22,33	22,62	33,80	192.448	14%	15,8%	34%	55.140
BANRISUL-PREF B	BRSR6	17,46	5,1%	9,7%	-	69,2%	316,55	4,33	17,70	50.299	16%	21,7%	86%	7.778
BM&FBOVESPA SA	BVMF3	18,80	0,1%	0,5%	-	13,9%	87,70	10,00	20,76	139.811	11%	7,4%	96%	34.122
CIELO SA	CIEL3	27,62	-1,4%	2,4%	-	-0,6%	10,91	23,36	37,78	176.070	9%	8,3%	41%	62.532
CETIP	CTIP3	47,50	0,1%	0,2%	-	6,5%	34,80	36,36	47,65	59.102	13%	10,9%	87%	12.491
ITAUSA-PREF	ITSA4	9,72	0,9%	2,4%	-	17,4%	70,35	5,83	9,77	181.535	12%	13,7%	83%	70.822
ITAU UNIBAN-PREF	ITUB4	40,06	0,3%	4,6%	-	18,4%	87,28	21,60	40,49	836.628	12%	17,7%	100%	247.197
PORTO SEGURO SA	PSSA3	25,58	-0,1%	-3,2%	-	-4,9%	11,81	22,32	32,00	28.995	16%	22,5%	29%	8.270
BANCO SANTA-UNIT	SANB11	34,49	5,8%	6,8%	-	21,8%	166,43	13,10	34,74	51.996	16%	16,1%	11%	131.123
SUL AMERICA-UNIT	SULA11	18,45	-1,7%	-1,6%	-	2,5%	14,48	14,64	19,73	10.062	10%	9,9%	100%	6.287
<b>Shoppings</b>														
ALIANSC SHOPPIN	ALSC3	15,40	-0,4%	1,3%	-	6,6%	54,51	10,01	17,12	3.722	4%	4,1%	35%	3.122
BR MALLS	BRML3	15,32	2,5%	3,0%	-	28,2%	62,05	9,08	15,39	98.143	14%	13,1%	100%	9.368
IGUATEMI	IGTA3	30,95	0,3%	0,9%	-	16,0%	50,48	20,10	31,19	18.633	8%	8,3%	39%	5.466
MULTIPLAN	MULT3	67,26	0,3%	2,8%	-	13,8%	56,71	41,87	67,65	60.199	9%	11,4%	45%	12.865
<b>Telecomunicação e tecnologia</b>														
TIM PART	TIMP3	9,68	0,8%	4,2%	-	23,6%	65,44	5,63	9,75	37.188	10%	11,8%	33%	23.436
TOTVS SA	TOTS3	25,70	-2,5%	-3,1%	-	6,9%	-13,74	21,30	34,35	30.272	17%	17,5%	72%	4.257
TELEF BRASI-PREF	VIVT4	47,60	-0,3%	0,1%	-	8,9%	44,21	33,31	50,28	80.280	11%	12,0%	37%	75.140
VALID SA	VLID3	24,04	1,4%	-3,5%	-	-2,4%	-33,27	23,45	39,49	6.151	8%	7,3%	100%	1.557
<b>Transporte Aéreo</b>														
GOL-PREF	GOLL4	6,95	4,0%	10,3%	-	50,4%	242,36	1,78	8,45	32.813	16%	17,7%	49%	2.413
MULTIPLUS SA	MPLU3	37,34	-0,3%	1,7%	-	10,5%	39,47	25,16	49,08	12.044	12%	10,1%	27%	6.058
SMILES SA	SMLE3	53,10	1,6%	0,8%	-	18,8%	87,86	26,98	59,57	67.246	20%	21,8%	46%	6.565
<b>Utilities</b>														
ALUPAR INV-UNIT	ALUP11	18,79	-0,1%	-0,4%	-	9,9%	67,84	10,84	19,20	9.074	13%	13,7%	100%	4.703
CESP-PREF B	CESP6	17,92	1,7%	0,6%	-	32,8%	33,66	10,90	18,60	25.662	9%	7,9%	84%	5.572
CEMIG-PREF	CMIG4	9,04	2,0%	-2,5%	-	17,3%	55,80	5,16	9,97	80.578	14%	13,4%	93%	12.099
CPFL ENERGIA SA	CPFE3	25,40	0,0%	-0,2%	-	1,6%	60,13	15,11	25,47	19.690	9%	6,5%	32%	25.855
COPEL-PREF B	CPL6	32,57	0,4%	-0,5%	-	19,0%	42,02	21,50	37,82	12.331	8%	9,1%	100%	7.602
COPASA MG - ORD	CSMG3	48,97	5,2%	8,0%	-	34,2%	299,52	11,71	49,29	65.740	15%	22,0%	49%	6.207
ENGIE BR ENER SA	EGIE3	37,15	0,1%	1,9%	-	6,1%	14,97	33,15	43,90	25.953	7%	10,2%	31%	24.249
ELETRORBRAS	ELET3	22,63	4,8%	3,2%	-	-0,8%	284,86	5,48	26,15	35.316	13%	13,0%	28%	31.691
ELETRORBRAS-PR B	ELET6	26,70	3,9%	2,3%	-	3,1%	169,97	9,50	30,41	26.874	7%	10,3%	85%	31.691
ELETROPUL-PRF	ELPL4	12,33	-0,7%	4,1%	-	9,2%	61,44	6,56	14,43	14.572	11%	9,7%	100%	3.004
EMBRAER	EMBR3	18,12	1,9%	0,9%	-	13,3%	-36,29	13,83	30,58	36.503	10%	9,7%	89%	13.417
ENERGIAS DO BRAS	ENBR3	13,89	-0,6%	-2,1%	-	3,7%	25,71	11,61	15,82	11.628	7%	6,1%	49%	8.429
EQUATORIAL E-ORD	EQTL3	57,19	-0,3%	-1,0%	-	5,1%	61,95	35,57	59,15	38.193	7%	7,5%	100%	11.362
LIGHT SA	LIGT3	19,66	2,2%	-0,6%	-	13,2%	124,48	7,71	20,23	32.457	14%	16,5%	38%	4.009
SABESP	SP3	32,86	1,0%	1,6%	-	14,1%	51,15	20,98	34,00	37.260	7%	7,8%	50%	22.460
TRANS ALIAN-UNI	TAE11	21,30	-0,1%	-3,0%	-	2,7%	36,49	17,22	26,22	31.330	13%	11,6%	100%	7.338
AES TIETE ENERGI	TIET11	15,20	0,7%	1,1%	-	8,6%	28,56	12,89	18,04	5.484	6%	6,0%	41%	6.030
CIA DE TRANSMISA	TRPL4	67,66	-0,1%	-1,2%	-	4,3%	49,93	44,78	71,99	17.292	9%	7,1%	45%	10.645
<b>Varejo</b>														
B2W CIA DIGITAL	BTOW3	13,16	1,9%	7,4%	-	29,0%	7,34	8,85	17,55	7.695	7%	8,4%	38%	4.507
CIA HERING	HGTX3	15,22	0,9%	-4,5%	-	0,7%	26,96	12,35	19,97	6.889	10%	9,8%	85%	2.454
LOJAS AMERIC	LAME3	13,85	0,7%	4,1%	-	11,3%	54,57	8,65	16,15	6.333	5%	5,8%	32%	22.604
LOJAS AMERIC-PRF	LAME4	17,00	0,2%	0,0%	-	0,1%	16,56	13,12	21,64	37.895	11%	10,3%	65%	22.604
LOJAS RENNEN SA	LREN3	24,72	3,9%	0,2%	-	6,7%	55,37	15,85	27,70	131.195	20%	22,3%	85%	15.909
MAGAZINE LUIZA S	MGLU3	138,28	0,9%	8,9%	-	30,2%	928,87	12,66	142,24	8.644	10%	8,0%	26%	2.990
PAO ACUCA-PREF	PCAR4	57,91	0,2%	-1,5%	-	5,8%	44,46	38,40	62,74	89.777	20%	18,2%	88%	20.601
RAIADROGASIL	RADL3	64,00	1,6%	-0,3%	-	4,6%	47,26	42,46	71,24	79.070	12%	11,7%	65%	21.145
VIA VAREJO SA	VVAR11	10,60	3,4%	9,4%	-	-1,4%	179,29	3,57	11,61	19.525	11%	12,8%	100%	4.561

**Fundos Imobiliários**

Fundo	Código Fundo	Cotação R\$	Oferta de Compra	Oferta de Venda	Performance			Yield 12M'	Performance Total em 12 Meses
					Dia	Mês	12 Meses		
AESAPAR-FDIIMOB	AEFI11	140,36	140,36	141,30	-0,8%	-0,4%	61%	9,7%	61%
FII AG CAIXA	AGCX11	1297,50	1295,00	1297,00	-0,1%	0,5%	53%	8,0%	53%
FII TORRE ALMIRA	ALMI11B BO	1800,00	1786,00	1800,00	-0,6%	-0,6%	66%	16,0%	66%
BB-FIIMOB PROGR	BBFI11B BO	2560,00	2520,00	2560,00	1,4%	1,3%	35%	10,1%	36%
BB PROG II FII	BBPO11	131,00	130,87	131,00	-0,5%	-0,1%	52%	8,7%	52%
FII BB RND A CORP	BBRC11	122,15	121,90	122,15	0,0%	4,2%	67%	7,5%	67%
BBV-JHSF CID JAR	BBVJ11	55,51	55,51	55,98	-0,9%	1,0%	38%	6,2%	38%
FII BTG PACTUAL	BCFF11B BO	70,25	69,70	70,15	-0,4%	0,4%	42%	9,9%	42%
BANESTES REC FII	BCRI11	114,85	114,20	114,85	-0,1%	0,8%	48%	12,1%	49%
BMBRASCAN LAJES	BMLC11B BO	85,15	85,15	88,80	-0,5%	-4,9%	45%	9,4%	45%
BANRISUL NOVAS F	BNFS11	120,01	120,01	125,00	0,0%	1,5%	44%	6,4%	44%
FII BRASIL PLURA	BPFF11	88,00	87,45	88,40	-1,1%	-0,4%	69%	9,7%	70%
FII BTG PACTUAL	BRCR11	98,20	98,20	98,45	-0,3%	3,1%	55%	18,4%	55%
FII C BRANCO	CBOP11	735,00	730,10	735,00	0,0%	5,0%	40%	8,2%	40%
FII CEO CCP	CEOC11B BO	70,00	69,60	70,00	0,0%	1,1%	52%	0,1%	52%
FD INV BM CNES11	CNES11B BO	97,75	96,00	97,40	0,8%	2,4%	20%	6,4%	20%
FII CAPITANIA II	CPTS11B BO	99,99	99,65	99,99	0,4%	1,0%	16%	13,9%	16%
FII CTI	CTXT11	4,00	3,98	3,99	0,5%	2,4%	47%	9,9%	47%
FII CX RBRAV	CXRI11	1030,00	1000,11	1030,00	0,3%	0,8%	58%	10,0%	58%
FII ED GALERIA	EDGA11B BO	54,02	54,02	54,74	-0,9%	-3,5%	26%	10,2%	26%
FDO-EUROPAR	EURO11	193,50	191,50	193,50	1,0%	0,0%	33%	6,2%	34%
FII ANHANG EDUCA	FAED11B BO	208,50	206,60	208,50	0,2%	3,0%	63%	9,2%	63%
FII EDIF AL BARR	FAMB11B BO	4959,00	4800,00	4960,00	2,1%	-1,6%	63%	8,0%	64%
FUNDO-COM FAR LI	FCFL11B BO	1800,00	1780,00	1894,99	-1,4%	3,4%	60%	6,9%	60%
FII BTG PACTUAL	FEXC11B BO	106,73	106,73	106,74	-0,2%	2,3%	46%	11,5%	46%
RIO BR REND CORP	FFCI11	1,69	1,67	1,69	1,2%	3,1%	53%	8,2%	53%
FII GEN SHOP	FIGS11	69,30	69,25	69,30	0,0%	0,2%	41%	14,4%	41%
FII IND BRASIL	FIIB11	360,00	352,02	360,00	0,0%	-1,0%	58%	7,1%	58%
RB CAP REN IMOB	FIIP11B BO	168,45	167,17	168,45	0,9%	-2,8%	50%	10,7%	50%
FII FATORFIX	FIXX11	90,50	88,05	90,50	-0,5%	0,7%	62%	9,6%	62%
FDO S F LIMA	FLMA11	2,34	2,32	2,34	0,4%	-6,0%	49%	6,8%	49%
FII VBI FL 4440	FVBI11B BO	97,00	97,00	97,50	-0,9%	4,8%	48%	7,0%	49%
FII LOUVEIRA	GRLV11	939,66	939,66	948,00	0,1%	1,0%	-	9,6%	-
FII HOSP CRIANCA	HCRI11B BO	298,90	298,00	303,00	0,0%	1,3%	55%	8,8%	55%
CSHG-BRASIL SHOP	HG 11	2140,00	2125,00	2140,00	0,5%	3,5%	73%	7,7%	73%
CSHG RECEBIVEIS	HGCR11	1000,00	990,00	1005,00	-0,1%	0,1%	22%	11,5%	22%
CSHG-JHSF PR OFF	HGJH11	1200,00	1200,00	1201,00	0,0%	4,2%	38%	7,7%	38%
CSHG-LOG FIIMOB	HGLG11	1280,00	1261,00	1280,00	0,3%	7,7%	62%	8,2%	62%
CSHG REAL ESTATE	HGRE11	1380,00	1377,02	1380,00	0,0%	5,3%	58%	8,8%	58%
FII IMOBILIARIO H	HTMX11B BO	121,00	119,45	121,00	0,1%	1,9%	69%	5,3%	69%
FII SHOP JARDIM	JRDM11B BO	78,00	78,00	79,98	0,0%	3,5%	54%	10,7%	54%

Fundo	Código Fundo	Cotação R\$	Oferta de Compra	Oferta de Venda	Performance			Yield 12M*	Performance Total em 12 Meses
					Dia	Mês	12 Meses		
MAXI RENDA FII	MXRF11	91,70	91,55	91,70	0,2%	0,2%	32%	11,4%	32%
FII-NS LOURDES	NSLU11B BO	201,80	201,80	202,16	0,1%	1,9%	29%	9,9%	29%
FII THE ONE	ONEF11	990,00	987,00	1010,00	0,4%	4,8%	41%	5,5%	41%
POLO FII	PLRI11	105,00	104,80	105,00	-1,9%	-0,5%	38%	13,5%	38%
FII POLO CRI	POPD11	104,72	102,49	104,00	2,2%	1,8%	27%	89,4%	28%
FII-IMOBIL PAR SC	PQOP11	2195,00	2194,00	2195,00	0,0%	1,8%	76%	6,8%	76%
FII PRES VARGAS	PRSV11	490,10	490,10	499,00	-1,8%	-0,2%	5%	7,6%	5%
FII JHSF FBV	RBBV11	71,80	70,80	71,80	-0,3%	1,0%	24%	9,9%	24%
RB CAP GEN SHOPP	RBCS11	36,10	35,23	36,08	0,8%	3,9%	59%	24,4%	59%
RB-RENDA II	RBRD11	72,19	71,90	72,19	0,7%	0,9%	61%	11,3%	62%
RENDA ESCRITORIO	RDES11	60,69	59,02	60,70	1,1%	4,2%	1%	4,2%	1%
BB RENDA PAPEIS	RNDP11	1055,00	1055,00	1087,00	1,2%	2,6%	32%	12,6%	33%
FII RIO NEGRO	RNGO11	89,50	89,50	89,93	0,0%	1,4%	47%	9,2%	47%
SANTANDER AG FII	SAAG11	123,60	123,60	124,00	-1,1%	0,4%	64%	7,9%	64%
SDI LOG RIO	SDIL11	88,99	86,50	88,99	1,7%	1,8%	69%	8,1%	69%
SHOPPING-PAT HIG	SHPH11	815,01	820,00	859,00	-1,6%	1,7%	43%	5,2%	43%
SP DOWNTOWN FII	SPTW11	64,15	63,56	64,15	1,5%	2,0%	33%	13,7%	33%
FII TB OFFICE	TBOF11	70,72	70,50	70,72	0,3%	9,8%	33%	3,6%	33%
FD INV BM THRA11	THRA11B BO	86,52	84,50	87,00	2,4%	3,1%	54%	-	-
FII TORRE NORTE	TRNT11B BO	162,10	163,50	165,00	0,7%	-2,9%	18%	6,0%	18%
TRX REALTY LOG I	TRXL11	68,50	68,00	68,50	-0,7%	-0,7%	38%	11,2%	38%
FII VL OLIMPIA C	VLQL11	77,85	77,25	78,00	1,0%	1,3%	60%	7,4%	60%
FATOR-VERITA IMO	VRTA11	124,00	123,59	124,00	0,4%	1,8%	44%	12,5%	44%
XP CORPORATE FII	XPCM11	85,97	84,32	85,97	3,6%	-3,6%	63%	11,4%	64%
XP GAIA LOTE I	XPGA11	97,05	97,05	98,25	0,0%	-2,6%	39%	11,0%	39%
TRX EDIF CORP	XTED11	20,15	20,08	20,36	-1,0%	-0,2%	-23%	15,2%	-23%

**Calendário Econômico e Político**

06.fev		07.fev		08.fev		09.fev		10.fev	
BR	Balança Comercial Semanal Produção e venda de veículos (Jan)			IPCA (Jan)		Fluxo cambial semanal			
Internacional	Encomendas à indústria (Alemanha)(Dez) PMI Composto (China)(Jan)	Relatório JOLTS (EUA) (Dez) Produção industrial (Alemanha)(Dez)				Pedidos de auxílio-desemprego (EUA) Estoques no atacado (EUA)(Dez)		Preços de importações (EUA)(Jan) Sentimento do Consumidor Univ. Michigan (EUA)(Fev) Balança comercial (China)(Jan) PPI (Japão)(Jan)	
13.fev		14.fev		15.fev		16.fev		17.fev	
BR	Balança comercial Semanal	Vendas no varejo (Dez)				IBC-BR (Dez) Fluxo cambial semanal		Conta corrente (Jan) IED (Jan)	
Internacional	PIB (Japão)(4Q16)	PPI (EUA)(Jan) Produção Industrial (Zona do Euro)(Dez) PIB (Zona do Euro)(4Q16) Índice ZEW (Zona do Euro)(Fev) PIB (Alemanha)(4Q16) CPI (Alemanha)(Jan) CPI (China)(Jan) PPI (China)(Jan) Produção Industrial (Japão)(Dez)	CPI (EUA)(Jan) Produção industrial (EUA)(Jan) Vendas no varejo (EUA)(Jan) Índice Empire State (EUA)(Fev)			Pedidos de auxílio-desemprego (EUA) Índice regional de atividade (EUA)(Fev)			
20.fev		21.fev		22.fev		23.fev		24.fev	
BR	Balança comercial Semanal			IPCA-15 (Fev) COPOM Confiança do Empresário (Fev)		Fluxo cambial semanal Arrecadação (Jan)		Taxa de desemprego (Jan) Resultado primário do setor público (Jan)	
Internacional	Confiança do consumidor (Zona do Euro)(Fev) PPI (Alemanha)(Jan)	PMI Industrial (EUA)(Fev) PMI Composto (Zona do Euro)(Fev) PMI Composto (Alemanha)(Fev) PMI Industrial (Japão)(Fev)	Vendas de casas existentes (EUA)(Fev) CPI (Zona do Euro)(Jan) Índice Ifo (Alemanha)(Fev)			Pedidos de auxílio-desemprego (EUA) Índice nacional de atividade industrial (EUA)(Jan) OMI Composto (EUA)(Fev) PIB (Alemanha)(4Q16)		Vendas de casas novas (EUA)(Jan)	
27.fev		28.fev		01.mar		02.mar		03.mar	
BR		Confiança do consumidor (Fev)	Balança comercial (Fev)			Fluxo cambial semanal			
Internacional	Encomendas de bens duráveis (EUA) (Jan) Vendas de casas pendentes (EUA)(Jan) Índice de atividade regional (EUA)(Fev) Confiança do consumidor (Zona do Euro)(Fev)	PIB (EUA)(4Q16) Estoques no atacado (EUA)(Jan) Confiança do consumidor (EUA)(Fev) Índice regional de atividade (EUA)(Fev) Produção industrial (Japão)(Jan) Vendas no Varejo (Japão)(Jan) PMI Industrial (Japão)(Fev)	PCE (EUA)(Jan) PMI Industrial (EUA)(Fev) Índice de atividade industrial (EUA)(Fev) Gastos com construção (EUA)(Jan) Gastos com consumo (EUA)(Jan) Livro Bege (EUA) PMI Industrial (Zona do Euro)(Fev) Taxa de desemprego (Alemanha)(Fev) CPI (Alemanha)(Fev) PMI Industrial (China)(Fev)			Pedidos de auxílio-desemprego (EUA) Taxa de desemprego (Zona do Euro)(Jan) PPI (Zona do Euro)(Jan) CPI (Zona do Euro)(Fev)		PMI Composto (EUA)(Fev) PMI Composto (Zona do Euro)(Fev) PMI Composto (Alemanha)(Fev) PMI Composto (China)(Fev) CPI (Japão)(Jan) Taxa de desemprego (Japão)(Jan) Confiança do consumidor (Japão)(Fev)	

#### DISCLAIMER

O(s) analista (as) de investimento envolvido(s) na elaboração do presente relatório declara(m) que as recomendações aqui contidas refletem exclusivamente suas opiniões pessoais sobre as companhias e seus valores mobiliários e foram elaboradas de forma independente e autônoma, inclusive em relação à Ativa S.A. Corretora de Títulos, Câmbio e Valores.

A remuneração variável do(s) analista(s) responsável (eis) pelo presente relatório depende parcialmente das receitas resultantes da atividade de intermediação da Ativa S.A. Corretora de Títulos, Câmbio e Valores. Todavia, dita remuneração está estruturada de forma a preservar a imparcialidade do(s) analista(s).



## RESEARCH

### **ANÁLISE DE EMPRESAS**

#### **Analista Responsável:**

Phillip Soares, CFA

#### **Analistas:**

Lucas Marins, CNPI-P

Phillip Soares, CFA

research@ativainvestimentos.com.br

### **ANÁLISE TÉCNICA**

Lucas Marins, CNPI-P

lmarins@ativainvestimentos.com.br

## ATENDIMENTO

0800 285 0147

## OUVIDORIA

0800 282 9900

## INSTITUCIONAL

### **AÇÕES | RENDA FIXA | MERCADOS FUTUROS**

Mesa RJ: (55 21) 3515-0290

Mesa SP: (55 11) 3339-7036

### **SALES**

Institucional: Tel.: (55 21) 3515-0202

## PESSOA FÍSICA

Mesa RJ: (55 21) 3515-0256/3958-0256

Mesa POA: (55 51) 3017-8707

Mesa SP: (55 11) 3896-6994/6995/6996

Mesa BH: (55 31) 3025-0601

Mesa PR: (55 41) 3075-7400

Mesa GO: (55 62) 3270-4100