

Agenda do dia

MACROECONOMIA

China – PPI.

EUA – Pedido de Auxílio-Desemprego.

Agenda do Próximo Dia

Brasil – IPCA.

Alemanha – Balança Comercial.

Estados Unidos – Payroll.

Japão – PPI.

Índices				
Índice	Cot.	Dia	Mês	Ano
Ibovespa	64.585	-0,2%	-3,1%	7,2%
IBX	10.752	-0,2%	-3,0%	6,8%
IFIX	2.037	-0,1%	0,4%	9,2%
S&P	2.365	0,1%	0,1%	6,1%
Nasdaq	5.364	0,1%	0,7%	10,6%
FTSE	7.315	-0,2%	0,8%	3,3%
DAX	11.978	0,1%	1,2%	4,3%
STOXX 50	3.410	0,6%	2,7%	3,9%
CAC	4.982	0,4%	2,5%	2,5%
Shanghai	3.217	-0,7%	-0,8%	3,7%
Nikkei	19.319	0,3%	1,0%	1,1%

Commodities*				
Índice	Cotação	Dia	Mês	Ano
WTI	49,7	-1,25%	-8,07%	-7,58%
Brent	52,5	-1,13%	-5,54%	-7,59%
Cobre	257	-1,00%	-5,10%	2,41%
Ouro	1.201	-0,69%	-4,21%	4,29%
Minério de Ferro	86,8	-0,46%	-4,91%	10,04%

* Desconsiderando feriados internacionais

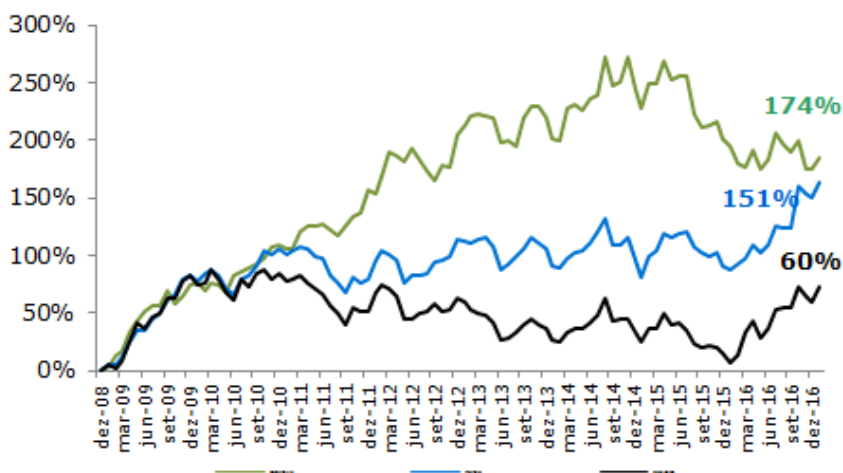
Moedas				
	Cotação	Dia	Mês	Ano
Real/Dólar	3,19	0,99%	2,65%	-1,82%
Dólar/Euro	1,06	0,31%	-0,02%	0,54%
Yen/Dólar	114,98	0,53%	1,97%	-1,72%
Yuan/Dólar	6,91	-0,03%	0,65%	-0,58%

Maiores oscilações do dia Ibovespa			
Empresa	Alta	Empresa	Baixa
MRVE3	4,6%	SBSP3	-4,5%
SUZB5	3,6%	CPLE6	-4,5%
FIBR3	2,9%	CMIG4	-3,8%
EMBR3	2,1%	RADL3	-3,5%
Empresa	Vol. R\$mm	Empresa	Vol. R\$mm
PETR4	46,5	SMLE3	0,3
GOAU4	29,5	MULT3	0,5
VALE5	26,9	PCAR4	0,7
GGBR4	16,8	RENT3	0,8

CDS				
	Cotação	Dia	Mês	Ano
Brasil	236	0,84%	5,62%	-15,83%
Alemanha	20	-6,72%	-10,97%	-10,05%
China	91	2,01%	-0,07%	-22,12%
Rússia	172	3,11%	2,26%	-25,60%

Renda Fixa				
	Cotação	Dia	Mês	Ano
DI Jan18	10,26%	0,07%	-0,86%	-10,90%
DI Jan19	9,77%	0,22%	-0,21%	-11,07%

Rentabilidade Acumulada - ATIVA Vs IBOV



Fonte: ATIVA Research e Bloomberg

Rentabilidade mensal Carteiras ATIVA

Carteira	mar/17	2016
Mensal	-3,00%	6,69%
Defensiva	-2,62%	0,24%
Valor	-3,84%	8,07%
Ibovespa	-3,12%	7,24%
IBX-50	-3,05%	6,81%

Fonte: Reuters e ATIVA Research

Para ter acesso ao relatório detalhado, [clique aqui.](#)

MACROECONOMIA

China – PPI

O PPI do país subiu 7,8% em fevereiro na comparação anual, superando a previsão de 7,5% de alta.

Estados Unidos – Pedido Auxílio-Desemprego

O número de pedidos subiu 20 mil na semana passada para 243 mil, acima das expectativas de 238 mil.

	Código Ação	Cotação R\$	Variações (%)					52-sem		R\$ (mil)	Volume		Free Float	Val. Merc. R\$ mm
			Dia	Semana	Mês	Ano	52-sem	Mínimo	Máximo		Méd. 5D	Méd. 20D		
Índices														
Ibovespa	IBOV	64585,23	-0,2%	-3,3%	-	7,2%	32,71	46520,81	69487,58	8.727.000	142%	133,9%		
IBX-50	IBX50	10751,90	-0,2%	-3,2%	-	6,8%	30,71	7877,20	11563,22					
IGC	IGC	9809,99	-0,4%	-2,8%	-	8,5%	27,27	7403,09	10376,47					
Açúcar e Álcool														
COSAN	CSAN3	38,70	1,8%	0,8%	-	1,4%	42,18	27,80	44,37	59.519	10%	12,5%	38%	15.786
SAO MARTINHO	SMT03	18,81	2,2%	-2,2%	-	-3,5%	17,01	13,78	21,63	13.629	12%	12,6%	40%	6.847
Alimentos														
MINERVA SA	BEEF3	10,66	0,4%	-0,8%	-	-12,3%	-8,89	8,64	12,83	5.014	5%	4,7%	62%	2.557
BRF SA	BRFS3	40,80	1,8%	1,5%	-	-15,4%	-22,59	38,91	58,27	122.921	10%	9,6%	82%	33.149
JBS	JS3	11,25	0,0%	-2,9%	-	-1,3%	-0,86	8,20	12,95	87.378	11%	11,9%	29%	30.698
MARFRIG GLO FOOD	MRFG3	6,12	2,0%	0,2%	-	-7,4%	-2,08	4,89	7,48	7.930	6%	4,5%	32%	3.802
Autopeças e indústria														
METAL LEVE	LEVE3	21,64	1,4%	-1,9%	-	4,2%	-8,55	19,09	27,21	2.558	14%	8,8%	30%	2.777
IOCHP-MAXION	MYPK3	14,98	4,0%	1,9%	-	30,7%	28,10	10,15	19,96	13.809	11%	9,7%	61%	1.562
MARCOPOLO-PREF	POMO4	2,58	-2,3%	-3,7%	-	-5,8%	8,25	2,16	3,69	15.983	15%	17,5%	84%	2.254
RANDON PART-PREF	RAPT4	4,46	-2,8%	-2,8%	-	29,3%	55,04	2,36	5,14	7.529	13%	10,4%	73%	1.381
TUPY	TUPY3	13,69	1,4%	3,7%	-	14,0%	-15,12	10,76	17,40	11.831	22%	23,9%	39%	1.974
WEG SA	WEGE3	17,20	0,6%	-2,9%	-	11,4%	26,96	13,16	18,30	50.028	10%	13,7%	35%	27.767
Concessões e logística														
CCR SA	CCRO3	17,36	-0,8%	-4,6%	-	8,8%	28,04	12,87	19,26	187.904	11%	9,0%	55%	35.067
ECORODOVIAS	ECOR3	8,76	-1,8%	-5,4%	-	6,3%	63,97	5,14	10,00	25.322	11%	8,3%	36%	4.894
RUMO LOGISTICA O	RUMO3	8,05	-1,8%	-5,2%	-	31,1%	117,57	2,58	9,51	48.013	7%	6,3%	68%	10.779
Construção														
BR PROPERTIES SA	BRPR3	9,27	-0,1%	-1,8%	-	23,6%	5,34	7,32	10,40	2.616	5%	2,1%	30%	2.765
CYRELA	CYRE3	13,10	1,2%	-0,3%	-	27,6%	39,44	8,59	14,50	33.648	12%	11,9%	63%	5.237
DURATEX SA	DTEX3	7,88	1,2%	-3,3%	-	16,0%	6,88	6,18	10,08	20.942	18%	16,2%	43%	5.451
EZ TEC	EZTC3	19,39	-0,3%	-0,8%	-	23,9%	50,57	13,50	20,42	16.018	12%	14,6%	36%	3.199
GAFISA	GFS3	2,38	2,6%	0,8%	-	28,0%	-6,77	1,71	3,04	16.327	16%	10,9%	96%	900
MRV ENGENHARIA	MRVE3	14,85	4,6%	6,9%	-	39,0%	41,83	9,40	15,12	79.499	18%	20,1%	64%	6.595
Consumo														
AMBEV SA	ABEV3	17,30	1,1%	-0,5%	-	5,9%	-4,10	15,79	20,09	226.151	9%	10,6%	28%	271.915
ALPARGATAS-PREF	ALPA4	11,80	-0,8%	-0,9%	-	17,9%	53,61	7,28	12,50	1.998	5%	2,4%	86%	5.119
CVC BRASIL OPERA	CVCB3	29,13	0,4%	0,9%	-	22,9%	101,89	14,13	29,60	29.665	13%	12,8%	99%	3.913
HYPERMARCAS SA	HYPE3	27,42	1,0%	0,6%	-	7,2%	8,42	22,25	32,11	117.444	14%	15,4%	60%	17.336
M DIAS BRANCO SA	MDIA3	125,70	3,5%	-5,2%	-	9,3%	87,31	64,40	144,93	25.785	6%	9,8%	37%	14.204
NATURA	NATU3	26,82	-0,5%	0,9%	-	17,1%	-3,63	21,30	34,20	42.493	12%	13,4%	45%	11.566
Educação														
ESTACIO	ESTC3	14,40	-2,6%	-5,0%	-	-8,9%	8,08	10,68	20,48	33.323	10%	11,8%	83%	4.578
KROTON	KROT3	12,95	-2,3%	-4,8%	-	-2,9%	17,88	10,33	17,08	86.450	7%	7,6%	93%	21.058
SER EDUCACIONAL	SEER3	17,84	0,8%	-3,0%	-	-4,4%	69,67	8,90	23,18	2.596	6%	3,0%	30%	2.234
Mineração e Siderurgia														
BRAPAR SA - PR	BRAP4	22,11	-1,1%	-3,3%	-	48,9%	345,63	4,72	27,35	37.283	9%	4,7%	97%	7.469
SID NACIONAL	CSNA3	10,51	-0,9%	-12,3%	-	-3,1%	54,11	5,91	14,12	61.331	12%	12,4%	43%	14.583
GERDAU-PREF	GGBR4	11,95	-1,6%	-10,5%	-	10,6%	144,98	4,52	14,64	202.260	12%	14,1%	80%	20.154
MET GERDAU-PREF	GOAU4	6,01	0,0%	-1,3%	-	25,2%	224,60	1,51	6,72	180.154	10%	15,6%	99%	5.523
USIMINAS-PREF A	USIM5	4,84	1,7%	-6,7%	-	18,0%	156,38	1,42	5,62	72.689	8%	9,5%	75%	8.787
VALE SA	VALE3	30,18	0,2%	-5,2%	-	17,5%	109,31	12,81	37,28	261.598	12%	11,9%	40%	155.577
VALE SA-PF	VALE5	28,85	0,7%	-4,9%	-	23,6%	166,84	9,25	35,20	765.515	10%	8,9%	100%	155.577
Papel e Celulose														
FIBRIA CELULOSE	FIBR3	26,75	2,9%	0,1%	-	-16,1%	-14,73	18,26	35,95	60.329	10%	12,6%	41%	14.818
KLBIN SA - UNIT	KLBN11	15,40	0,9%	0,1%	-	-12,3%	-21,66	14,82	21,95	22.639	8%	7,3%	100%	16.644
SUZANO PA-PREF A	SUZB5	12,93	3,6%	-1,5%	-	-8,9%	6,12	9,15	14,95	62.338	9%	11,4%	88%	14.298
Petróleo e gás														
BRASKEM-PREF A	BRKM5	30,58	0,1%	-4,4%	-	-10,7%	39,73	18,00	36,99	26.679	5%	5,9%	49%	24.236
PETROBRAS	PETR3	14,81	-0,6%	-7,1%	-	-12,6%	54,92	8,71	19,72	144.883	11%	10,1%	36%	191.452
PETROBRAS-PREF	PETR4	14,50	-0,3%	-5,4%	-	-2,5%	90,79	6,41	18,49	665.827	13%	11,7%	66%	191.452
QGEP PARTICIPACO	QGEP3	5,71	-4,2%	-6,1%	-	7,1%	21,63	3,54	6,51	6.791	13%	16,4%	34%	1.518
ULTRAPAR	UGPA3	65,35	0,8%	0,9%	-	-3,2%	1,73	62,90	79,05	123.067	11%	13,0%	76%	36.361
Saúde														
FLEURY SA	FLRY3	41,38	-0,7%	-1,5%	-	16,1%	135,34	18,42	44,77	22.069	12%	7,7%	61%	6.501
ODONTOPREV	ODPV3	11,77	2,3%	-0,6%	-	-6,6%	12,45	10,07	14,22	10.161	13%	10,5%	50%	6.253
QUALICORP SA	QUAL3	18,57	-3,0%	-7,4%	-	-3,5%	41,31	12,38	23,59	36.892	17%	15,0%	99%	5.177

	Código Ação	Cotação R\$	Variações (%)					52-sem		R\$ (mil)	Volume		Free Float	Val. Merc. R\$ mm
			Dia	Semana	Mês	Ano	52-sem	Mínimo	Máximo		Méd. 5D	Méd. 20D		
Setor financeiro														
BANCO DO BRASIL	BBAS3	33,56	-1,0%	-3,8%	-	19,6%	72,19	15,39	35,29	147.026	6%	6,0%	36%	96.163
BRADESCO SA	BBDC3	31,70	0,4%	-0,9%	-	9,0%	30,58	23,96	34,16	48.006	6%	8,1%	26%	177.299
BRADESCO SA-PREF	BBDC4	32,15	-0,9%	-4,8%	-	11,1%	47,65	21,46	34,53	344.614	13%	12,3%	97%	177.299
BB SEGURIDADE PA	BE3	28,65	-0,5%	-3,2%	-	4,2%	1,81	25,54	33,80	136.871	11%	11,0%	34%	57.300
BANRISUL-PREF B	BRSR6	16,29	-2,7%	-3,8%	-	57,8%	155,68	6,40	19,49	10.874	7%	4,0%	86%	8.890
BM&FBOVESPA SA	BVMF3	18,20	-0,7%	-3,2%	-	10,3%	27,00	14,10	20,76	160.676	12%	9,2%	96%	33.033
CIELO SA	CIEL3	27,15	0,2%	-4,2%	-	-2,3%	-4,72	24,43	37,78	141.053	7%	7,4%	41%	61.468
CETIP	CTIP3	46,64	0,1%	-0,1%	-	5,4%	21,52	39,13	47,65	50.131	12%	11,0%	87%	12.265
ITAUSA-PREF	ITSA4	9,64	-0,9%	-3,5%	-	19,3%	41,01	6,86	10,52	155.536	14%	10,1%	83%	71.388
ITAU UNIBAN-PREF	ITUB4	39,10	0,3%	-2,9%	-	17,8%	46,48	25,32	42,00	348.950	11%	7,4%	100%	242.352
PORTO SEGURO SA	PSSA3	29,46	-0,2%	-0,9%	-	9,5%	11,19	25,00	32,00	14.458	10%	8,5%	29%	9.524
BANCO SANTA-UNIT	SANB11	32,00	-2,0%	-7,8%	-	13,0%	98,34	15,74	36,13	45.835	12%	10,3%	9%	121.331
SUL AMERICA-UNIT	SULA11	20,08	0,3%	0,5%	-	11,6%	14,54	14,64	20,87	13.157	12%	10,9%	100%	6.842
Shoppings														
ALIANSC SHOPPIN	ALSC3	14,65	1,4%	1,1%	-	1,4%	17,63	11,51	17,12	5.825	9%	7,9%	35%	2.970
BR MALLS	BRML3	14,74	-0,7%	-1,1%	-	23,3%	24,75	10,05	15,85	53.573	7%	6,9%	100%	9.014
IGUATEMI	IGTA3	31,44	0,3%	0,9%	-	17,9%	29,92	23,01	32,69	52.961	17%	18,3%	39%	5.553
MULTIPLAN	MULT3	64,68	0,5%	-0,1%	-	9,5%	28,06	47,76	67,99	31.094	8%	6,5%	48%	12.952
Telecomunicação e tecnologia														
TIM PART	TIMP3	9,77	0,0%	-2,1%	-	24,8%	33,94	6,27	10,07	23.336	9%	7,8%	33%	23.653
TOTVS SA	TOTS3	27,02	-4,0%	1,3%	-	12,4%	-14,26	21,30	34,25	13.089	11%	8,2%	72%	4.476
TELEF BRASI-PREF	VIVT4	45,42	0,5%	-1,7%	-	4,2%	17,32	39,64	50,28	73.941	11%	9,2%	37%	72.449
VALID SA	VLID3	25,28	-1,8%	-1,1%	-	2,6%	-25,70	23,45	38,70	4.243	6%	6,1%	100%	1.637
Transporte Aéreo														
GOL-PREF	GOLL4	8,69	-0,8%	-4,5%	-	88,1%	169,88	2,19	10,24	28.826	9%	6,1%	49%	3.018
MULTIPLUS SA	MPLU3	33,30	-0,9%	-6,2%	-	-1,5%	17,68	29,00	49,08	12.954	10%	8,0%	27%	5.403
SMILES SA	SMLE3	58,61	-0,7%	-4,2%	-	31,1%	65,88	34,60	63,38	18.955	7%	4,1%	46%	7.258
Utilities														
ALUPAR INV-UNIT	ALUP11	19,38	-0,3%	-1,7%	-	13,3%	70,70	11,89	20,34	3.293	5%	4,3%	100%	4.851
CESP-PREF B	CESP6	17,50	-2,2%	-3,3%	-	29,7%	14,23	10,90	18,98	34.011	16%	11,7%	84%	5.479
CEMIG-PREF	CMIG4	10,87	-3,8%	-3,0%	-	41,0%	69,71	5,16	11,78	96.477	12%	11,3%	93%	14.420
CPFL ENERGIA SA	CPFE3	25,55	0,0%	0,1%	-	2,2%	43,42	16,85	25,62	26.278	12%	10,6%	25%	26.008
COPEL-PREF B	CPL6	32,93	-4,5%	-4,3%	-	20,4%	28,13	23,14	37,82	35.237	13%	16,7%	100%	7.989
COPASA MG - ORD	CSMG3	46,26	-12,1%	-14,3%	-	26,7%	210,45	14,95	55,47	105.400	23%	26,3%	49%	5.864
ENGIE BR ENER SA	EGIE3	35,69	-2,6%	-2,9%	-	2,0%	0,41	33,26	43,90	30.911	11%	9,4%	31%	23.296
ELETRORBRAS	ELET3	20,67	0,2%	-1,9%	-	-9,4%	199,13	6,07	26,15	22.835	8%	7,9%	28%	28.862
ELETRORBRAS-PR B	ELET6	24,07	0,2%	-0,9%	-	-7,0%	120,62	9,93	30,41	19.523	7%	6,8%	99%	28.862
ELETROPUL-PRF	ELPL4	12,60	-0,2%	-2,3%	-	11,6%	50,09	6,56	14,43	16.222	12%	8,3%	100%	2.855
EMBRAER	EMBR3	19,18	2,1%	4,7%	-	19,9%	-17,67	13,83	24,23	126.175	22%	28,0%	89%	14.202
ENERGIAS DO BRAS	ENBR3	13,64	0,0%	0,6%	-	1,8%	14,92	11,61	15,82	23.962	10%	10,5%	49%	8.277
EQUATORIAL E-ORD	EQTL3	56,75	-3,4%	-5,1%	-	4,3%	45,50	38,26	61,97	100.847	21%	20,2%	100%	11.276
LIGHT SA	LIGT3	21,27	-4,8%	-5,2%	-	22,5%	115,01	7,95	23,18	27.319	10%	10,1%	38%	4.338
SABESP	SP3	31,34	-4,5%	-6,7%	-	8,9%	38,84	21,96	34,70	97.173	17%	17,9%	50%	21.421
TRANSM ALIAN-UNI	TAE11	22,10	-1,9%	-3,4%	-	6,6%	38,58	17,54	26,22	80.121	19%	24,3%	100%	7.613
AES TIETE ENERGI	TIET11	14,91	-2,4%	-4,7%	-	6,5%	19,76	12,89	18,04	20.737	9%	12,8%	41%	5.910
CIA DE TRANSMISA	TRPL4	64,46	-2,5%	-5,2%	-	-0,6%	39,64	46,07	71,99	16.090	8%	5,6%	47%	10.176
Varejo														
B2W CIA DIGITAL	BTOW3	12,15	-5,1%	-5,4%	-	19,1%	-3,57	8,85	17,55	20.725	18%	23,0%	38%	4.161
CIA HERING	HGTX3	17,30	-1,7%	-0,9%	-	14,4%	23,51	12,60	19,97	3.979	5%	4,5%	85%	2.789
LOJAS AMERIC	LAME3	13,41	0,1%	0,0%	-	7,7%	20,26	9,63	16,15	35.689	25%	28,0%	33%	23.678
LOJAS AMERIC-PRF	LAME4	15,80	-1,9%	-4,9%	-	-6,9%	-13,80	13,12	21,64	192.518	16%	15,4%	70%	23.678
LOJAS RENNEN SA	LREN3	25,90	0,9%	-0,6%	-	11,8%	26,03	18,80	27,70	78.279	15%	10,8%	85%	16.668
MAGAZINE LUIZA S	MGLU3	185,49	5,4%	-4,9%	-	74,7%	594,72	25,04	218,00	28.733	11%	12,1%	26%	4.011
PAO ACUCA-PREF	PCAR4	54,30	-1,6%	-6,8%	-	-0,8%	14,71	39,95	62,74	40.925	8%	8,8%	88%	20.003
RAIADROGASIL	RADL3	56,98	-3,5%	-4,2%	-	-6,9%	22,12	45,82	71,24	128.191	14%	13,4%	65%	18.825
VIA VAREJO SA	VVAR11	10,89	-2,2%	-2,5%	-	1,3%	88,64	4,93	12,22	7.748	6%	5,3%	100%	4.687

Fundos Imobiliários

Fundo	Código Fundo	Cotação R\$	Oferta de Compra	Oferta de Venda	Performance			Yield 12M'	Performance Total em 12 Meses
					Dia	Mês	12 Meses		
AESAPAR-FDIIMOB	AEFI11	148,40	148,15	149,95	-0,6%	0,1%	69%	9,2%	69%
FII AG CAIXA	AGCX11	1280,00	1268,96	1280,00	2,3%	0,4%	48%	8,1%	48%
FII TORRE ALMIRA	ALMI11B BO	1799,00	1760,00	1799,00	4,3%	3,7%	68%	19,6%	68%
BB-FIIMOB PROGR	BBFI11B BO	2599,00	2560,00	2599,98	0,0%	1,7%	20%	10,0%	20%
BB PROG II FII	BBPO11	135,65	135,23	135,65	0,7%	0,5%	54%	8,5%	54%
FII BB RND A CORP	BBRC11	129,00	129,00	129,98	-0,8%	-0,9%	71%	7,3%	72%
BBV-JHSF CID JAR	BBVJ11	57,95	56,00	57,95	0,6%	3,4%	51%	5,8%	51%
FII BTG PACTUAL	BCFF11B BO	76,86	76,05	76,86	0,5%	-0,7%	42%	9,0%	42%
BANESTES REC FII	BCRI11	114,80	114,80	117,35	-0,2%	0,8%	53%	12,1%	53%
BMBRASCAN LAJES	BMLC11B BO	86,02	86,02	88,00	-3,3%	-1,1%	36%	9,1%	36%
BANRISUL NOVAS F	BNFS11	121,00	119,51	134,50	0,0%	0,0%	45%	6,6%	45%
FII BRASIL PLURA	BPFF11	93,50	93,19	93,50	0,3%	0,2%	60%	9,1%	60%
FII BTG PACTUAL	BRCR11	106,50	105,90	106,50	0,4%	0,2%	52%	16,7%	52%
FII C BRANCO	CBOP11	733,00	730,02	733,00	0,4%	0,4%	41%	8,2%	41%
FII CEO CCP	CEOC11B BO	72,00	71,73	72,00	0,6%	1,3%	50%	0,1%	50%
FD INV BM CNES11	CNES11B BO	94,60	94,60	97,00	-2,5%	-0,4%	28%	6,4%	28%
FII CAPITANIA II	CPTS11B BO	100,00	99,95	100,00	0,0%	0,0%	15%	13,7%	15%
FII CTI	CTXT11	4,05	4,04	4,06	-0,5%	-0,5%	50%	9,7%	50%
FII CX RBRAV	CXRI11	1044,88	1031,00	1044,00	0,5%	-2,6%	49%	9,8%	49%
FII ED GALERIA	EDGA11B BO	58,65	58,00	58,65	-0,1%	4,7%	51%	9,1%	51%
FDD-EUROPAR	EURO11	196,00	193,31	196,00	1,6%	1,7%	33%	6,3%	33%
FII ANHANG EDUCA	FAED11B BO	225,50	225,50	229,00	-3,1%	-1,2%	74%	8,6%	74%
FII EDIF AL BARR	FAMB11B BO	4700,00	4700,00	4900,00	0,0%	-0,2%	47%	8,5%	47%
FUNDO-COM FAR LI	FCFL11B BO	1979,00	1880,00	1979,00	5,8%	7,0%	55%	6,3%	55%
FII BTG PACTUAL	FEXC11B BO	107,84	106,90	107,84	-0,6%	1,0%	22%	11,0%	22%
RIO BR REND CORP	FFCI11	1,80	1,79	1,80	-0,6%	1,2%	54%	7,7%	55%
FII GEN SHOP	FIGS11	69,80	69,60	69,80	0,4%	0,0%	38%	14,3%	39%
FII IND BRASIL	FIIB11	357,99	355,50	357,99	0,3%	1,2%	70%	7,4%	70%
RB CAP REN IMOB	FIIP11B BO	178,00	174,12	178,00	0,1%	5,2%	62%	10,1%	62%
FII FATORFIX	FIXX11	86,60	86,60	89,92	-0,5%	-1,8%	52%	9,9%	52%
FDD S F LIMA	FLMA11	2,25	2,24	2,25	-0,4%	1,1%	46%	7,1%	46%
FII VBI FL 4440	FVBI11B BO	96,50	96,50	97,40	0,5%	-0,1%	45%	7,0%	45%
FII LOUVEIRA	GRLV11	1010,00	1002,00	1010,00	-1,0%	3,8%	23%	8,8%	23%
FII HOSP CRIANCA	HCRI11B BO	308,50	305,00	308,50	0,2%	1,5%	51%	8,5%	51%
CSHG-BRASIL SHOP	HG 11	2300,00	2286,00	2300,00	0,0%	-1,0%	79%	7,2%	79%
CSHG RECEBIVEIS	HGCR11	1070,00	1060,00	1070,00	0,0%	0,8%	27%	10,7%	27%
CSHG-JHSF PR OFF	HGJH11	1241,00	1235,01	1241,00	0,1%	-0,1%	42%	7,4%	43%
CSHG-LOG FIIMOB	HGLG11	1305,00	1298,00	1305,00	-0,1%	-2,7%	56%	8,0%	56%
CSHG REAL ESTATE	HGRE11	1395,00	1387,00	1395,00	-0,1%	-1,6%	54%	8,7%	54%
FII IMOBILIARIO H	HTMX11B BO	130,20	130,20	131,00	0,0%	6,9%	86%	4,3%	86%
FII SHOP JARDIM	JRDM11B BO	84,30	82,51	84,30	-0,3%	1,5%	59%	9,6%	59%

Fundo	Código Fundo	Cotação R\$	Oferta de Compra	Oferta de Venda	Performance			Yield 12M*	Performance Total em 12 Meses
					Dia	Mês	12 Meses		
MAXI RENDA FII	MXRF11	95,00	94,86	95,00	0,0%	1,4%	33%	11,0%	33%
FII-NS LOURDES	NSLU11B BO	220,75	218,00	220,75	0,1%	1,3%	35%	8,9%	35%
FII THE ONE	ONEF11	1001,00	1001,00	1100,00	-1,8%	-3,1%	32%	5,6%	32%
POLO FII	PLRI11	115,00	114,30	115,00	-0,9%	0,7%	38%	12,0%	39%
FII POLO CRI	PORD11	105,30	105,31	107,50	0,0%	-0,2%	24%	14,8%	24%
FII-IMOBIL PAR SC	PQOP11	2481,00	2481,00	2490,00	0,9%	8,3%	90%	5,9%	90%
FII PRES VARGAS	PRSV11	494,79	491,00	494,79	0,0%	0,0%	2%	7,2%	2%
FII JHSF FBV	RBBV11	71,62	71,60	72,00	0,0%	-0,6%	31%	9,9%	31%
RB CAP GEN SHOPP	RBCS11	41,00	40,63	41,00	-2,3%	3,6%	63%	20,5%	63%
RB-RENDA II	RBRD11	72,75	72,70	72,75	0,0%	1,4%	58%	11,3%	58%
RENDA ESCRITORIO	RDES11	59,11	59,11	59,50	0,0%	-2,9%	-2%	4,3%	-2%
BB RENDA PAPEIS	RNDP11	1059,00	1059,01	1066,00	0,7%	-1,1%	35%	12,3%	35%
FII RIO NEGRO	RNGO11	94,20	94,00	94,20	0,2%	-2,3%	46%	8,6%	46%
SANTANDER AG FII	SAAG11	127,02	127,01	127,48	-0,7%	1,5%	66%	7,7%	66%
SDI LOG RIO	SDIL11	91,55	91,04	91,55	0,0%	-0,2%	79%	7,7%	79%
SHOPPING-PAT HIG	SHPH11	924,00	903,00	924,00	-1,2%	-1,5%	58%	4,6%	58%
SP DOWNTOWN FII	SPTW11	68,50	67,20	68,50	-0,7%	7,9%	37%	12,4%	37%
FII TB OFFICE	TBOF11	72,50	72,50	72,76	-0,2%	3,1%	26%	3,6%	26%
FD INV BM THRA11	THRA11B BO	90,70	86,50	90,70	0,8%	3,7%	59%	-	-
FII TORRE NORTE	TRNT11B BO	167,00	166,00	166,50	-0,3%	2,2%	28%	5,7%	28%
TRX REALTY LOG I	TRXL11	70,00	70,00	70,80	-1,4%	-1,4%	35%	10,2%	35%
FII VL OLIMPIA C	VLQL11	80,00	79,85	80,00	0,0%	-2,2%	58%	7,1%	58%
FATOR-VERITA IMO	VRTA11	126,49	125,10	126,50	-0,4%	-0,3%	35%	12,0%	35%
XP CORPORATE FII	XPCM11	83,90	83,90	84,46	-1,3%	-0,7%	62%	11,5%	62%
XP GAIA LOTE I	XPGA11	101,00	99,57	101,00	0,8%	2,4%	41%	10,7%	41%
TRX EDIF CORP	XTED11	20,10	20,10	20,48	-0,4%	-4,7%	-31%	8,8%	-30%

Calendário Econômico e Político

	06.mar	07.mar	08.mar	09.mar	10.mar
BR	Produção e venda de veículos (Jan) PMI Composto(Fev)	PIB(Q4)	Produção Industrial(Jan) Fluxo cambial semanal		IPCA(Fev)
Internacional	Encomendas à indústria(EUA)(Jan)	Encomendas à indústria - Alemanha(Mensal)(jan) Balança comercial(EUA)(jan) PIB(Zona do Euro)(Q4)	PIB - Japão (Q4) Balança Comercial(China)(Fev) Produção Industrial(Alemanha)(Jan)	PPI(China)(Fev) PPI(China) Pedidos de auxílio-desemprego (EUA)	Balança comercial (Alemanha)(Jan) PPI (Japão)(Fev) Payroll (EUA)(Fev)
	13.mar	14.mar	15.mar	16.mar	17.mar
BR	Balança comercial Semanal		Fluxo cambial semanal IBC-Br		
Internacional		Vendas no varejo(China)(Jan) Produção Industrial(China)(Jan) CPI(Alemanha)(Fev) Índice ZEW(Alemanha)(Mar) Produção Industrial(Zona do Euro)(Jan) PPI(Estados Unidos)(Fev)	Produção Industrial(Japão)(Jan) Vendas no varejo(EUA)(Fev) Índice Empire States(EUA)(Fev)	Pedidos de auxílio-desemprego (EUA) CPI(zona do euro)(fev) Relatório JOLTS(EUA)	Balança comercial(Zona do Euro) Produção Industrial (EUA)(Fev)
	20.mar	21.mar	22.mar	23.mar	24.mar
Br	Balança comercial Semanal		Confiança do empresário Fluxo cambial semanal	Índice de evolução de emprego do Caged	Balança corrente Investimento direto estrangeiro
Internacional	PPI(Alemanha)(Fev)	Balança Corrente(EUA)(Q4)	Balança comercial(Japão)(Fev) Índice de atividade industrial(Japão)(Fev) Vendas de casas existentes(EUA)(Fev)	Vendas de casas novas(EUA)(Fev)	Pmi Composto(Alemanha) Pmi Composto(Zona do Euro) PMI manufatura(EUA)(mar)
	27.mar	28.mar	29.mar	30.mar	31.mar
Br	Balança comercial Semanal		Fluxo cambial semanal	Vendas no varejo(jan)	Taxa de desemprego(fev)
Internacional	Índice IFO(Alemanha)(mar)	Vendas no varejo(Japão)(Fev) Taxa de desemprego(Japão)(Fev) PMI composto(EUA)(Mar) Índice de manufatura Richmond(Eua)(Mar) Confiança do consumidor(EUA)(Mar)	Confiança do consumidor(Alemanha) Vendas pendentes de casas(EUA)(Fev)	Confiança do Empresário(Zona do Euro)(Mar)	Vendas no varejo(Alemanha)(Fev)

DISCLAIMER

O(s) analista (as) de investimento envolvido(s) na elaboração do presente relatório declara(m) que as recomendações aqui contidas refletem exclusivamente suas opiniões pessoais sobre as companhias e seus valores mobiliários e foram elaboradas de forma independente e autônoma, inclusive em relação à Ativa S.A. Corretora de Títulos, Câmbio e Valores.

A remuneração variável do(s) analista(s) responsável (eis) pelo presente relatório depende parcialmente das receitas resultantes da atividade de intermediação da Ativa S.A. Corretora de Títulos, Câmbio e Valores. Todavia, dita remuneração está estruturada de forma a preservar a imparcialidade do(s) analista(s).

RESEARCH

ANÁLISE DE EMPRESAS

Analista Responsável:

Phillip Soares, CFA

Analistas:

Lucas Marins, CNPI-P

Phillip Soares, CFA

research@ativainvestimentos.com.br

ANÁLISE TÉCNICA

Lucas Marins, CNPI-P

lmarins@ativainvestimentos.com.br

ATENDIMENTO

0800 285 0147

OUVIDORIA

0800 282 9900

INSTITUCIONAL

AÇÕES | RENDA FIXA |

MERCADOS FUTUROS

Mesa RJ: (55 21) 3515-0290

Mesa SP: (55 11) 3339-7036

SALES

Institucional: Tel.: (55 21) 3515-0202

PESSOA FÍSICA

Mesa RJ: (55 21) 3515-0256/3958-0256

Mesa POA: (55 51) 3017-8707

Mesa SP: (55 11) 3896-6994/6995/6996

Mesa BH: (55 31) 3025-0601

Mesa PR: (55 41) 3075-7400

Mesa GO: (55 62) 3270-4100