

Agenda do dia

MACROECONOMIA

Brasil – Produção e venda de veículos e PIB.

Alemanha – Encomendas à indústria.

Estados Unidos – Balança Comercial.

Zona do Euro – PIB.

Agenda do Próximo Dia

Brasil – Produção Industrial e Fluxo Cambial Semanal.

Alemanha – Produção Industrial.

China – Balança Comercial.

Japão – PIB.

Índices				
Índice	Cot.	Dia	Mês	Ano
Ibovespa	65.742	-0,9%	-1,4%	9,2%
IBX	10.935	-0,9%	-1,4%	8,6%
IFIX	2.043	0,3%	0,7%	9,6%
S&P	2.368	-0,3%	0,2%	6,2%
Nasdaq	5.351	-0,2%	0,4%	10,3%
FTSE	7.339	-0,2%	1,1%	3,6%
DAX	11.966	0,1%	1,1%	4,2%
STOXX 50	3.385	-0,1%	2,0%	3,2%
CAC	4.955	-0,3%	2,0%	1,9%
Shanghai	3.242	0,3%	0,0%	4,5%
Nikkei	19.344	-0,2%	1,2%	1,3%

Commodities*				
Índice	Cotação	Dia	Mês	Ano
WTI	53,1	-0,23%	-1,72%	-1,19%
Brent	55,9	-0,25%	0,50%	-1,67%
Cobre	261	-1,38%	-3,61%	4,03%
Ouro	1.216	-0,80%	-3,05%	5,56%
Minério de Ferro	89,8	0,08%	-1,61%	13,86%

* Desconsiderando feriados internacionais

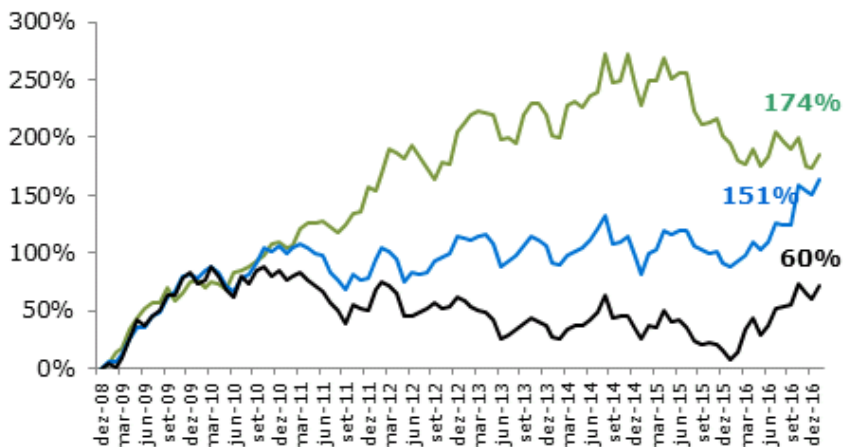
Moedas				
	Cotação	Dia	Mês	Ano
Real/Dólar	3,12	-0,62%	0,25%	-4,12%
Dólar/Euro	1,06	-0,13%	-0,08%	0,48%
Yen/Dólar	113,97	0,07%	1,07%	-2,59%
Yuan/Dólar	6,90	0,08%	0,48%	-0,75%

Maiores oscilações do dia Ibovespa			
Empresa	Alta	Empresa	Baixa
CMIG4	5,0%	BRKM5	-3,5%
GOAU4	3,7%	CSAN3	-3,0%
ENBR3	1,7%	USIM5	-2,9%
BRML3	1,6%	ELET3	-2,9%
Empresa	Vol. R\$mm	Empresa	Vol. R\$mm
PETR4	30,9	SMLE3	0,5
VALE5	24,1	CPFE3	0,5
GOAU4	22,4	EGIE3	0,6
ABEV3	17,7	EQTL3	0,6

CDS				
	Cotação	Dia	Mês	Ano
Brasil	221	1,76%	-1,27%	-21,32%
Alemanha	20	-5,01%	-6,91%	-5,95%
China	89	-0,90%	-2,70%	-24,18%
Rússia	162	-1,17%	-3,88%	-30,07%

Renda Fixa				
	Cotação	Dia	Mês	Ano
DI Jan18	10,22%	0,15%	-1,18%	-11,19%
DI Jan19	9,67%	0,31%	-1,28%	-12,02%

Rentabilidade Acumulada - ATIVA Vs IBOV



Fonte: ATIVA Research e Bloomberg

Rentabilidade mensal Carteiras ATIVA

Carteira	mar/17	2016
Mensal	-0,52%	9,42%
Defensiva	-1,37%	1,52%
Valor	-0,85%	11,43%
Ibovespa	-1,38%	9,16%
IBX-50	-1,39%	8,63%

Fonte: Reuters e ATIVA Research

Para ter acesso ao relatório detalhado, [clique aqui.](#)

MACROECONOMIA

Brasil – Produção e Venda de Veículos

A produção de veículos avançou 39% em fevereiro YoY. Na comparação com janeiro, houve alta de 14,7%. As vendas de veículos tiveram queda de 7,6% em fevereiro YoY. Em comparação com janeiro, houve queda de 7,8%.

Brasil – PIB

O PIB brasileiro registrou queda de 3,6% em 2016 em comparação com 2015, dentro das expectativas. No 4T16 o PIB recuou 0,9% MoM e 2,5% YoY, também em linha com o esperado.

Alemanha – Encomendas à Indústria

As encomendas à indústria caíram 7,4% em janeiro ante dezembro, acima das expectativas de recuo de 2,5%. Em comparação anual, o índice cresceu em 5,1%, conforme as estimativas.

Estados Unidos – Balança Comercial

O déficit comercial subiu para US\$ 48,49 bilhões em janeiro, melhor do que as estimativas de US\$ 48,7, representando aumento de 9,6% ante dezembro.

Zona do Euro – PIB

O PIB da zona do euro cresceu 0,4% no 4T16 em comparação com o 3T16 e 1,7% em relação ao 4T15, em linha com as estimativas. Em todo ano de 2016, o PIB registrou avanço de 1,7%.

	Código Ação	Cotação R\$	Variações (%)					52-sem		R\$ (mil)	Volume		Free Float	Val. Merc. R\$ mm
			Dia	Semana	Mês	Ano	52-sem	Mínimo	Máximo		Méd. 5D	Méd. 20D		
Índices														
Ibovespa	IBOV	65742,33	-0,9%	-1,6%	-	9,2%	33,50	46520,81	69487,58	7.334.000	125%	114,1%		
IBX-50	IBX50	10935,22	-0,9%	-1,6%	-	8,6%	31,24	7877,20	11563,22					
IGC	IGC	9975,59	-0,8%	-1,1%	-	10,3%	29,39	7403,09	10376,47					
Açúcar e Alcool														
COSAN	CSAN3	38,16	-3,0%	-0,7%	-	0,0%	41,04	27,27	44,37	55.820	10%	12,2%	38%	15.566
SAO MARTINHO	SMT03	19,00	-2,5%	-1,2%	-	-2,6%	21,66	13,78	21,63	6.771	7%	6,6%	47%	6.916
Alimentos														
MINERVA SA	BEEF3	10,58	0,6%	-1,6%	-	-12,9%	-9,88	8,64	12,83	7.620	6%	7,2%	62%	2.538
BRF SA	BRFS3	40,10	-1,2%	-0,3%	-	-16,9%	-23,00	38,91	58,27	133.474	9%	10,4%	82%	32.580
JBS	JS3	11,11	-0,1%	-4,1%	-	-2,5%	5,84	8,20	12,95	78.834	11%	10,4%	29%	30.316
MARFRIG GLO FOOD	MRFG3	6,07	-0,3%	-0,7%	-	-8,2%	-5,89	4,89	7,48	11.594	6%	6,3%	32%	3.771
Autopeças e indústria														
METAL LEVE	LEVE3	21,64	-3,6%	-1,9%	-	4,2%	-6,24	19,09	27,21	1.639	6%	5,5%	30%	2.777
IOCHP-MAXION	MYPK3	14,73	2,4%	0,2%	-	28,6%	32,66	10,15	19,96	12.124	8%	9,1%	61%	1.529
MARCOPOLO-PREF	POMO4	2,75	1,9%	2,6%	-	0,4%	12,68	2,16	3,69	7.490	8%	8,9%	81%	2.408
RANDON PART-PREF	RAPT4	4,67	-2,7%	1,7%	-	35,4%	76,72	2,36	5,14	4.843	10%	6,9%	73%	1.448
TUPY	TUPY3	13,46	-1,6%	2,0%	-	12,1%	-13,73	10,76	17,40	2.353	6%	5,3%	39%	1.941
WEG SA	WEGE3	17,11	-2,6%	-3,4%	-	10,8%	25,48	13,16	18,30	25.109	5%	7,4%	35%	27.622
Concessões e logística														
CCR SA	CCRO3	17,83	-0,9%	-2,0%	-	11,7%	31,69	12,87	19,26	260.853	16%	13,1%	55%	36.017
ECORODOVIAS	ECOR3	9,15	-1,3%	-1,2%	-	11,0%	71,58	5,14	10,00	21.374	8%	7,4%	36%	5.112
RUMO LOGISTICA O	RUMO3	8,40	-2,7%	-1,1%	-	36,8%	171,84	2,58	9,51	52.207	8%	6,6%	68%	11.248
Construção														
BR PROPERTIES SA	BRPR3	9,44	-0,8%	0,0%	-	25,9%	8,51	7,32	10,40	3.595	7%	2,8%	30%	2.815
CYRELA	CYRE3	13,34	1,1%	1,5%	-	29,9%	44,24	8,59	14,50	18.668	8%	6,1%	63%	5.333
DURATEX SA	DTEX3	8,00	-1,1%	-1,8%	-	17,8%	9,40	6,18	10,08	8.001	8%	6,5%	43%	5.534
EZ TEC	EZTC3	20,20	0,6%	3,3%	-	29,1%	55,77	13,50	20,42	12.661	12%	11,1%	36%	3.333
GAFISA	GFS3	2,39	-0,8%	1,3%	-	28,5%	-13,07	1,71	3,04	7.890	8%	4,6%	96%	904
MRV ENGENHARIA	MRVE3	14,21	-1,1%	2,3%	-	33,0%	40,95	9,40	14,62	19.435	6%	5,2%	64%	6.311
Consumo														
AMBEV SA	ABEV3	16,82	-2,5%	-3,3%	-	3,0%	-9,29	15,79	20,09	299.390	12%	15,1%	28%	264.370
ALPARGATAS-PREF	ALPA4	12,04	-0,9%	1,1%	-	20,3%	53,64	7,28	12,50	1.502	4%	1,7%	86%	5.174
CVC BRASIL OPERA	CVCB3	29,50	0,0%	2,2%	-	24,5%	105,27	14,13	29,60	14.353	5%	6,5%	99%	3.963
HYPERMARCAS SA	HYPE3	27,08	-0,5%	-0,7%	-	5,9%	8,90	22,25	32,11	60.050	9%	8,7%	60%	17.121
M DIAS BRANCO SA	MDIA3	122,04	-8,9%	-7,9%	-	6,1%	76,16	64,40	144,93	84.826	20%	32,5%	37%	13.791
NATURA	NATU3	27,06	1,3%	1,8%	-	18,2%	-8,94	21,30	34,20	33.421	11%	11,2%	45%	11.669
Educação														
ESTACIO	ESTC3	15,16	1,3%	0,1%	-	-4,1%	14,86	10,68	20,48	12.023	4%	3,7%	83%	4.819
KROTON	KROT3	13,48	0,6%	-0,9%	-	1,1%	21,74	10,33	17,08	81.417	7%	6,7%	93%	21.919
SER EDUCACIONAL	SEER3	18,50	1,2%	0,5%	-	-0,9%	94,09	8,90	23,18	4.535	10%	5,1%	30%	2.316
Mineração e Siderurgia														
BRAPAR SA - PR	BRAP4	22,78	0,6%	-0,4%	-	53,4%	288,44	4,72	27,35	45.444	9%	5,4%	97%	7.647
SID NACIONAL	CSNA3	11,30	-2,2%	-5,7%	-	4,1%	37,30	5,91	14,12	42.698	9%	8,7%	43%	15.679
GERDAU-PREF	GGBR4	13,02	-0,7%	-2,5%	-	20,6%	164,22	4,52	14,64	132.495	10%	10,5%	77%	20.428
MET GERDAU-PREF	GOAU4	6,50	3,7%	6,7%	-	35,4%	279,48	1,51	6,55	144.835	13%	15,1%	99%	5.822
USIMINAS-PREF A	USIM5	4,97	-2,9%	-4,2%	-	21,2%	246,22	1,34	5,62	79.186	11%	10,8%	75%	9.126
VALE SA	VALE3	30,92	-0,6%	-2,8%	-	20,4%	76,87	12,81	37,28	207.137	11%	9,9%	40%	159.174
VALE SA-PF	VALE5	29,45	0,2%	-2,9%	-	26,2%	131,89	9,25	35,20	711.497	9%	8,4%	100%	159.174
Papel e Celulose														
FIBRIA CELULOSE	FIBR3	25,11	-2,5%	-6,0%	-	-21,3%	-28,91	18,26	36,88	63.365	12%	13,6%	41%	13.909
KLBIN SA - UNIT	KLBN11	15,05	-0,4%	-2,1%	-	-14,3%	-26,24	14,82	21,95	31.766	10%	10,1%	100%	16.081
SUZANO PA-PREF A	SUZB5	12,17	-2,1%	-7,3%	-	-14,3%	-7,34	9,15	14,95	73.539	11%	13,8%	88%	13.458
Petróleo e gás														
BRASKEM-PREF A	BRKM5	30,86	-3,5%	-3,5%	-	-9,9%	34,37	18,00	36,99	75.641	14%	17,0%	49%	24.595
PETROBRAS	PETR3	15,88	0,0%	-0,4%	-	-6,3%	60,24	8,71	19,72	107.754	9%	7,9%	36%	203.225
PETROBRAS-PREF	PETR4	15,18	0,5%	-0,9%	-	2,1%	105,97	6,41	18,49	470.817	11%	8,7%	66%	203.225
QGEP PARTICIPACO	QGEP3	6,15	-5,5%	1,2%	-	15,4%	31,55	3,54	6,51	5.844	11%	14,2%	34%	1.635
ULTRAPAR	UGPA3	64,86	-0,9%	0,1%	-	-4,0%	-0,04	62,90	79,05	123.455	12%	14,0%	76%	36.088
Saúde														
FLEURY SA	FLRY3	42,30	0,7%	0,7%	-	18,7%	150,44	17,90	44,77	16.428	8%	5,6%	61%	6.646
ODONTOPREV	ODPV3	11,59	-0,9%	-2,1%	-	-8,0%	11,56	10,07	14,22	6.893	7%	7,1%	50%	6.158
QUALICORP SA	QUAL3	19,88	-1,0%	-0,8%	-	3,3%	48,74	12,38	23,59	12.339	5%	5,1%	99%	5.542

	Código Ação	Cotação R\$	Variações (%)					52-sem		R\$ (mil)	Volume		Free Float	Val. Merc. R\$ mm
			Dia	Semana	Mês	Ano	52-sem	Mínimo	Máximo		Méd. 5D	Méd. 20D		
Setor financeiro														
BANCO DO BRASIL	BBAS3	34,73	-1,2%	-0,4%	-	23,7%	98,10	15,39	35,29	180.708	7%	7,5%	36%	99.516
BRADESCO SA	BBDC3	31,90	-0,8%	-0,3%	-	9,7%	32,40	23,96	34,16	66.774	9%	12,1%	26%	180.214
BRADESCO SA-PREF	BBDC4	33,00	-1,3%	-2,3%	-	14,0%	45,41	21,46	34,53	313.092	13%	10,9%	97%	180.214
BB SEGURIDADE PA	BE3	29,15	-1,0%	-1,5%	-	6,1%	9,85	25,54	33,80	77.466	6%	6,6%	34%	58.300
BANRISUL-PREF B	BRSR6	17,19	0,1%	1,5%	-	66,6%	182,19	6,22	19,49	18.696	10%	7,0%	86%	9.206
BM&FBOVESPA SA	BVMF3	18,47	-1,1%	-1,8%	-	11,9%	35,97	13,82	20,76	91.735	6%	5,3%	96%	33.523
CIELO SA	CIEL3	27,11	-2,1%	-4,4%	-	-2,4%	-5,10	24,43	37,78	296.280	13%	15,1%	41%	61.377
CETIP	CTIP3	46,69	-0,1%	0,0%	-	5,5%	24,30	38,63	47,65	45.950	12%	9,9%	87%	12.278
ITAUSA-PREF	ITSA4	9,92	-1,5%	-0,7%	-	22,7%	46,56	6,86	10,52	83.637	7%	5,4%	83%	73.124
ITAU UNIBAN-PREF	ITUB4	39,43	-1,7%	-2,1%	-	18,8%	46,01	25,32	42,00	305.238	10%	6,1%	100%	244.089
PORTO SEGURO SA	PSSA3	29,75	0,5%	0,1%	-	10,6%	17,99	25,00	32,00	25.184	17%	14,7%	29%	9.618
BANCO SANTA-UNIT	SANB11	33,83	-1,3%	-2,5%	-	19,5%	104,26	15,74	36,13	31.781	8%	7,5%	9%	128.170
SUL AMERICA-UNIT	SULA11	20,30	0,6%	1,6%	-	12,8%	17,02	14,64	20,87	9.389	8%	7,8%	100%	6.917
Shoppings														
ALIANSC SHOPPIN	ALSC3	14,55	-2,0%	0,4%	-	0,7%	13,89	11,51	17,12	6.335	9%	7,5%	35%	2.950
BR MALLS	BRML3	14,99	1,6%	0,6%	-	25,4%	26,54	10,05	15,85	81.068	11%	10,6%	100%	9.167
IGUATEMI	IGTA3	31,75	0,6%	1,9%	-	19,0%	37,36	22,61	32,69	13.188	5%	4,8%	39%	5.607
MULTIPLAN	MULT3	65,20	-0,1%	0,7%	-	10,4%	29,78	47,76	67,99	44.449	12%	8,8%	45%	12.457
Telecomunicação e tecnologia														
TIM PART	TIMP3	9,75	-1,0%	-2,3%	-	24,5%	30,53	6,27	10,07	28.673	10%	9,3%	33%	23.605
TOTVS SA	TOTS3	28,09	4,4%	5,3%	-	16,8%	-13,70	21,30	34,35	13.792	11%	8,6%	72%	4.653
TELEF BRASI-PREF	VIVT4	45,74	-0,8%	-1,0%	-	4,9%	17,71	39,64	50,28	60.066	9%	7,5%	37%	72.487
VALID SA	VLID3	25,29	-1,2%	-1,1%	-	2,7%	-26,59	23,45	38,70	6.538	8%	9,0%	100%	1.638
Transporte Aéreo														
GOL-PREF	GOLL4	9,32	2,4%	2,4%	-	101,7%	182,42	2,19	10,24	38.710	11%	8,5%	49%	3.236
MULTIPLUS SA	MPLU3	34,88	-1,4%	-1,7%	-	3,2%	27,52	28,59	49,08	10.751	7%	6,7%	27%	5.659
SMILES SA	SMLE3	60,28	-1,2%	-1,5%	-	34,9%	84,86	34,57	63,38	29.260	7%	6,4%	46%	7.465
Utilities														
ALUPAR INV-UNIT	ALUP11	19,70	-0,5%	-0,1%	-	15,2%	74,74	11,71	20,34	7.676	9%	9,4%	100%	4.931
CESP-PREF B	CESP6	18,18	1,5%	0,5%	-	34,8%	23,91	10,90	18,98	33.318	18%	11,6%	84%	5.598
CEMIG-PREF	CMIG4	11,65	5,0%	3,9%	-	51,1%	82,67	5,16	11,74	82.372	11%	10,2%	93%	15.423
CPFL ENERGIA SA	CPFE3	25,55	0,0%	0,1%	-	2,2%	52,08	16,85	25,62	13.959	6%	5,7%	25%	26.008
COPEL-PREF B	CPL6	35,37	1,1%	2,8%	-	29,3%	35,40	23,14	37,82	21.644	10%	10,8%	100%	8.676
COPASA MG - ORD	CSMG3	54,31	-0,1%	0,6%	-	48,8%	260,75	14,95	55,47	14.272	4%	3,8%	49%	6.884
ENGIE BR ENER SA	EGIE3	37,18	0,5%	1,2%	-	6,2%	6,45	33,26	43,90	20.706	8%	6,4%	31%	24.269
ELETRORAS	ELET3	21,07	-2,9%	0,0%	-	-7,6%	225,15	6,07	26,15	26.611	9%	9,4%	28%	29.414
ELETRORAS-PR B	ELET6	24,51	-2,8%	0,9%	-	-5,3%	130,57	9,93	30,41	24.788	9%	8,1%	85%	29.414
ELETROPUL-PRF	ELPL4	12,82	0,0%	-0,6%	-	13,6%	63,69	6,56	14,43	14.092	10%	7,3%	100%	3.059
EMBRAER	EMBR3	18,34	0,8%	0,1%	-	14,6%	-23,12	13,83	24,25	26.844	7%	7,0%	89%	13.580
ENERGIAS DO BRAS	ENBR3	14,00	1,7%	3,2%	-	4,5%	19,95	11,61	15,82	22.468	9%	10,4%	49%	8.496
EQUATORIAL E-ORD	EQTL3	59,59	-0,7%	-0,4%	-	9,5%	54,76	38,26	61,97	34.668	11%	7,0%	100%	11.840
LIGHT SA	LIGT3	22,93	1,2%	2,2%	-	32,1%	152,08	7,95	23,18	33.089	12%	12,6%	38%	4.676
SABESP	SP3	33,44	-0,6%	-0,5%	-	16,2%	48,08	21,96	34,70	38.053	8%	7,1%	50%	22.857
TRANS ALIAN-UNI	TAE11	23,14	0,7%	1,2%	-	11,6%	45,02	17,54	26,22	20.819	6%	7,5%	100%	7.972
AES TIETE ENERGI	TIET11	15,67	-0,1%	0,1%	-	11,9%	30,17	12,89	18,04	22.646	9%	14,8%	41%	6.174
CIA DE TRANSMISA	TRPL4	67,86	-0,2%	-0,1%	-	4,6%	49,54	46,07	71,99	21.542	9%	7,6%	47%	10.517
Varejo														
B2W CIA DIGITAL	BTOW3	13,03	1,8%	1,4%	-	27,7%	5,93	8,85	17,55	8.248	12%	9,9%	38%	4.462
CIA HERING	HGTX3	17,86	1,7%	2,3%	-	18,1%	31,28	12,60	19,97	11.072	12%	12,6%	85%	2.880
LOJAS AMERIC	LAME3	13,54	-1,4%	1,0%	-	8,8%	21,07	9,63	16,15	6.156	7%	5,4%	32%	22.385
LOJAS AMERIC-PRF	LAME4	16,94	-1,2%	1,9%	-	-0,2%	-7,08	13,12	21,64	100.937	12%	8,9%	65%	22.385
LOJAS RENNEN SA	LREN3	25,90	-1,8%	-0,6%	-	11,8%	27,36	18,80	27,70	48.866	9%	7,0%	85%	16.668
MAGAZINE LUIZA S	MGLU3	185,10	-5,1%	-5,1%	-	74,3%	632,20	24,55	218,00	31.328	13%	14,5%	26%	4.003
PAO ACUCA-PREF	PCAR4	56,98	-0,7%	-2,2%	-	4,1%	21,79	39,95	62,74	48.123	10%	10,6%	88%	20.449
RAIADROGASIL	RADL3	59,15	-0,6%	-0,6%	-	-3,3%	27,88	45,82	71,24	106.463	11%	11,5%	65%	19.542
VIA VAREJO SA	VVAR11	10,96	0,0%	-1,9%	-	2,0%	107,05	4,93	12,22	9.773	6%	6,2%	100%	4.717

Fundos Imobiliários

Fundo	Código Fundo	Cotação R\$	Oferta de Compra	Oferta de Venda	Performance			Yield 12M'	Performance Total em 12 Meses
					Dia	Mês	12 Meses		
AESAPAR-FDIIMOB	AEFI11	150,00	149,20	150,37	0,3%	1,2%	71%	9,1%	71%
FII AG CAIXA	AGCX11	1271,00	1271,00	1293,88	-0,5%	-0,3%	48%	8,2%	48%
FII TORRE ALMIRA	ALMI11B BO	1701,00	1702,00	1738,50	0,9%	-1,9%	60%	20,7%	60%
BB-FIIMOB PROGR	BBFI11B BO	2600,00	2590,00	2599,99	1,6%	1,7%	21%	10,0%	21%
BB PROG II FII	BBPO11	135,00	134,30	135,00	0,0%	0,0%	54%	8,5%	54%
FII BB RND A CORP	BBRC11	128,35	128,00	129,15	-0,1%	-1,4%	71%	7,4%	71%
BBV-JHSF CID JAR	BBVJ11	57,50	56,50	57,50	2,0%	2,6%	52%	5,8%	52%
FII BTG PACTUAL	BCFF11B BO	77,19	76,36	77,19	-0,1%	-1,0%	48%	9,0%	48%
BANESTES REC FII	BCRI11	115,00	114,81	115,00	0,0%	1,0%	53%	12,1%	53%
BMBRASCAN LAJES	BMLC11B BO	89,00	88,04	89,00	0,0%	2,3%	38%	9,0%	38%
BANRISUL NOVAS F	BNFS11	121,00	119,51	134,50	0,0%	0,0%	47%	6,6%	47%
FII BRASIL PLURA	BPFF11	94,50	94,50	95,50	-0,5%	1,2%	68%	9,0%	68%
FII BTG PACTUAL	BRCR11	106,36	106,36	106,40	-0,4%	-0,6%	53%	17,0%	53%
FII C BRANCO	CBOP11	734,50	733,00	734,50	0,0%	0,6%	49%	8,2%	49%
FII CEO CCP	CEOC11B BO	71,49	70,50	71,49	0,0%	0,6%	50%	0,1%	50%
FD INV BM CNES11	CNES11B BO	96,99	95,95	97,00	0,0%	2,1%	30%	6,2%	30%
FII CAPITANIA II	CPTS11B BO	100,00	99,85	100,00	0,0%	0,0%	15%	13,7%	15%
FII CTI	CTXT11	4,08	4,05	4,07	0,0%	0,3%	51%	9,7%	51%
FII CX RBRAV	CXRI11	1040,00	1030,00	1043,00	-0,8%	-3,0%	57%	9,9%	57%
FII ED GALERIA	EDGA11B BO	58,30	57,63	58,30	0,5%	4,1%	44%	9,2%	44%
FDD-EUROPAR	EURO11	195,00	193,50	195,99	1,6%	1,2%	31%	6,3%	31%
FII ANHANG EDUCA	FAED11B BO	233,00	233,00	234,00	0,6%	1,4%	79%	8,2%	79%
FII EDIF AL BARR	FAMB11B BO	4700,00	4605,00	5100,00	0,0%	-0,2%	51%	8,5%	51%
FUNDO-COM FAR LI	FCFL11B BO	1980,00	1862,02	1980,00	5,9%	7,0%	58%	6,3%	58%
FII BTG PACTUAL	FEXC11B BO	109,30	108,80	109,30	-0,1%	1,6%	26%	11,2%	26%
RIO BR REND CORP	FFCI11	1,80	1,79	1,80	-1,1%	0,6%	55%	7,7%	55%
FII GEN SHOP	FIGS11	69,55	69,52	69,55	0,1%	-0,4%	34%	14,4%	34%
FII IND BRASIL	FIIB11	359,00	357,00	359,00	0,3%	1,5%	58%	7,4%	58%
RB CAP REN IMOB	FIIP11B BO	174,99	172,50	176,00	2,2%	3,5%	58%	10,2%	58%
FII FATORFIX	FIXX11	87,00	86,78	87,00	-1,6%	-1,3%	53%	9,8%	53%
FDD S F LIMA	FLMA11	2,27	2,25	2,28	-0,7%	2,0%	49%	7,1%	49%
FII VBI FL 4440	FVBI11B BO	96,99	95,51	96,99	1,0%	0,4%	50%	6,9%	50%
FII LOUVEIRA	GRLV11	1010,00	1000,00	1010,00	1,0%	3,8%	23%	8,8%	23%
FII HOSP CRIANCA	HCRI11B BO	306,00	306,00	307,00	0,8%	0,7%	53%	8,6%	53%
CSHG-BRASIL SHOP	HG 11	2343,00	2330,00	2343,00	1,9%	0,9%	77%	7,1%	77%
CSHG RECEBIVEIS	HGCR11	1070,00	1065,00	1070,90	0,0%	0,8%	28%	10,7%	28%
CSHG-JHSF PR OFF	HGJH11	1238,00	1236,00	1240,00	-0,3%	-0,4%	39%	7,4%	39%
CSHG-LOG FIIMOB	HGLG11	1304,01	1302,00	1329,78	-2,7%	-2,8%	56%	8,0%	56%
CSHG REAL ESTATE	HGRE11	1420,00	1414,23	1420,00	0,0%	0,1%	57%	8,6%	57%
FII IMOBILIARIO H	HTMX11B BO	129,00	129,00	130,50	1,2%	5,9%	89%	4,3%	89%
FII SHOP JARDIM	JRDM11B BO	85,00	84,51	85,00	1,0%	1,8%	59%	9,8%	59%

Fundo	Código Fundo	Cotação R\$	Oferta de Compra	Oferta de Venda	Performance			Yield 12M*	Performance Total em 12 Meses
					Dia	Mês	12 Meses		
MAXI RENDA FII	MXRF11	95,00	95,00	95,60	0,0%	1,4%	37%	11,0%	38%
FII-NS LOURDES	NSLU11B BO	220,00	215,55	220,00	0,0%	0,9%	32%	9,0%	32%
FII THE ONE	ONEF11	1050,00	1030,27	1050,00	1,0%	1,1%	37%	5,2%	37%
POLO FII	PLRI11	117,92	116,51	117,92	-0,1%	3,2%	37%	11,7%	37%
FII POLO CRI	PORD11	105,70	105,30	107,50	0,0%	0,2%	25%	14,8%	25%
FII-IMOBIL PAR SC	PQOP11	2499,95	2461,00	2497,00	4,5%	9,2%	95%	5,8%	95%
FII PRES VARGAS	PRSV11	491,00	491,00	494,79	0,2%	-0,8%	1%	7,3%	1%
FII JHSF FBV	RBBV11	71,30	71,30	71,40	-1,7%	-1,0%	30%	10,0%	30%
RB CAP GEN SHOPP	RBCS11	40,00	40,00	41,23	1,8%	1,1%	65%	21,0%	65%
RB-RENDA II	RBRD11	72,75	72,50	72,75	-0,1%	1,4%	59%	11,3%	59%
RENDA ESCRITORIO	RDES11	59,11	59,11	59,50	-0,7%	-2,9%	-2%	4,3%	-2%
BB RENDA PAPEIS	RNDP11	1052,03	1052,03	1098,00	-3,4%	-1,8%	34%	12,4%	34%
FII RIO NEGRO	RNGO11	95,30	95,29	95,30	1,2%	-1,1%	48%	8,5%	48%
SANTANDER AG FII	SAAG11	127,84	127,60	127,84	0,3%	2,2%	67%	7,7%	67%
SDI LOG RIO	SDIL11	91,76	90,78	91,76	0,0%	0,0%	75%	7,7%	75%
SHOPPING-PAT HIG	SHPH11	930,00	910,00	935,00	2,0%	-1,3%	64%	4,5%	64%
SP DOWNTOWN FII	SPTW11	67,50	67,16	67,50	1,9%	6,3%	40%	12,6%	40%
FII TB OFFICE	TBOF11	73,20	72,77	73,20	-0,4%	4,1%	32%	3,5%	32%
FD INV BM THRA11	THRA11B BO	88,50	87,30	90,95	-2,7%	1,1%	53%	-	-
FII TORRE NORTE	TRNT11B BO	167,00	166,00	167,00	0,0%	2,2%	28%	5,7%	28%
TRX REALTY LOG I	TRXL11	69,90	69,90	70,49	-0,9%	-1,5%	34%	10,2%	34%
FII VL OLIMPIA C	VLQL11	80,00	79,20	80,00	0,0%	-2,2%	55%	7,1%	55%
FATOR-VERITA IMO	VRTA11	128,96	128,02	128,96	0,2%	1,6%	38%	11,8%	38%
XP CORPORATE FII	XPCM11	84,11	84,11	84,50	0,5%	-0,4%	59%	11,5%	59%
XP GAIA LOTE I	XPGA11	100,20	99,51	100,01	-0,1%	1,6%	48%	10,8%	48%
TRX EDIF CORP	XTED11	19,96	19,96	20,14	-0,9%	-5,4%	-29%	8,8%	-29%

Calendário Econômico e Político

	06.mar	07.mar	08.mar	09.mar	10.mar
BR	Produção e venda de veículos (Jan) PMI Composto(Fev)	PIB(Q4)	Produção Industrial(Jan) Fluxo cambial semanal		IPCA(Fev)
Internacional	Encomendas à indústria(EUA)(Jan)	Encomendas à indústria - Alemanha(Mensal)(jan) Balança comercial(EUA)(jan) PIB(Zona do Euro)(Q4)	PIB - Japão (Q4) Balança Comercial(China)(Fev) Produção Industrial(Alemanha)(Jan)	PPI(China)(Fev) PPI(China) Pedidos de auxílio-desemprego (EUA)	Balança comercial (Alemanha)(Jan) PPI (Japão)(Fev) Payroll (EUA)(Fev)
	13.mar	14.mar	15.mar	16.mar	17.mar
BR	Balança comercial Semanal		Fluxo cambial semanal IBC-Br		
Internacional		Vendas no varejo(China)(Jan) Produção Industrial(China)(Jan) CPI(Alemanha)(Fev) Índice ZEW(Alemanha)(Mar) Produção Industrial(Zona do Euro)(Jan) PPI(Estados Unidos)(Fev)	Produção Industrial(Japão)(Jan) Vendas no varejo(EUA)(Fev) Índice Empire States(EUA)(Fev)	Pedidos de auxílio-desemprego (EUA) CPI(zona do euro)(fev) Relatório JOLTS(EUA)	Balança comercial(Zona do Euro) Produção Industrial (EUA)(Fev)
	20.mar	21.mar	22.mar	23.mar	24.mar
Br	Balança comercial Semanal		Confiança do empresário Fluxo cambial semanal	Índice de evolução de emprego do Caged	Balança corrente Investimento direto estrangeiro
Internacional	PPI(Alemanha)(Fev)	Balança Corrente(EUA)(Q4)	Balança comercial(Japão)(Fev) Índice de atividade industrial(Japão)(Fev) Vendas de casas existentes(EUA)(Fev)	Vendas de casas novas(EUA)(Fev)	Pmi Composto(Alemanha) Pmi Composto(Zona do Euro) PMI manufatura(EUA)(mar)
	27.mar	28.mar	29.mar	30.mar	31.mar
Br	Balança comercial Semanal		Fluxo cambial semanal	Vendas no varejo(jan)	Taxa de desemprego(fev)
Internacional	Índice IFO(Alemanha)(mar)	Vendas no varejo(Japão)(Fev) Taxa de desemprego(Japão)(Fev) PMI composto(EUA)(Mar) Índice de manufatura Richmond(Eua)(Mar) Confiança do consumidor(EUA)(Mar)	Confiança do consumidor(Alemanha) Vendas pendentes de casas(EUA)(Fev)	Confiança do Empresário(Zona do Euro)(Mar)	Vendas no varejo(Alemanha)(Fev)

DISCLAIMER

O(s) analista (as) de investimento envolvido(s) na elaboração do presente relatório declara(m) que as recomendações aqui contidas refletem exclusivamente suas opiniões pessoais sobre as companhias e seus valores mobiliários e foram elaboradas de forma independente e autônoma, inclusive em relação à Ativa S.A. Corretora de Títulos, Câmbio e Valores.

A remuneração variável do(s) analista(s) responsável (eis) pelo presente relatório depende parcialmente das receitas resultantes da atividade de intermediação da Ativa S.A. Corretora de Títulos, Câmbio e Valores. Todavia, dita remuneração está estruturada de forma a preservar a imparcialidade do(s) analista(s).

RESEARCH

ANÁLISE DE EMPRESAS

Analista Responsável:

Phillip Soares, CFA

Analistas:

Lucas Marins, CNPI-P

Phillip Soares, CFA

research@ativainvestimentos.com.br

ANÁLISE TÉCNICA

Lucas Marins, CNPI-P

lmarins@ativainvestimentos.com.br

ATENDIMENTO

0800 285 0147

OUVIDORIA

0800 282 9900

INSTITUCIONAL

AÇÕES | RENDA FIXA |

MERCADOS FUTUROS

Mesa RJ: (55 21) 3515-0290

Mesa SP: (55 11) 3339-7036

SALES

Institucional: Tel.: (55 21) 3515-0202

PESSOA FÍSICA

Mesa RJ: (55 21) 3515-0256/3958-0256

Mesa POA: (55 51) 3017-8707

Mesa SP: (55 11) 3896-6994/6995/6996

Mesa BH: (55 31) 3025-0601

Mesa PR: (55 41) 3075-7400

Mesa GO: (55 62) 3270-4100